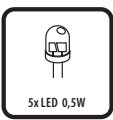




- GB Suitable for outdoor installation.
- NL Geschikt voor montage buiten.
- F Conçu pour montage à l'extérieur.
- D Geeignet für die Außenmontage.
- N Passer for utendørs installasjon
- S Lämpad för montering utomhus.
- DK Egnet til montage udendørs.
- FIN Soveltuu asennettavaksi ulos.
- PL Urządzenie przeznaczone do instalacji zewnętrznej.
- RUS Для использования вне помещений.
- BG Подходящо за външно монтиране.
- H Külső telepítésre alkalmas.
- RO Adecvat montări în spații exterioare.
- SK Vhodné pre vonkajšiu inštaláciu.
- HR Prigodno za instalaciju u eksterijerima.
- CZ Vhodné pro venkovní instalaci.
- SLO Primerno za zunanjo montažo.
- I Adatto per montaggio all'esterno.
- P Adequado para instalações externas.
- E Apto para la instalación al aire libre.
- GR Κατάλληλο για εξωτερική εγκατάσταση.
- TR Açık hava tesisatına uygundur.

IP44

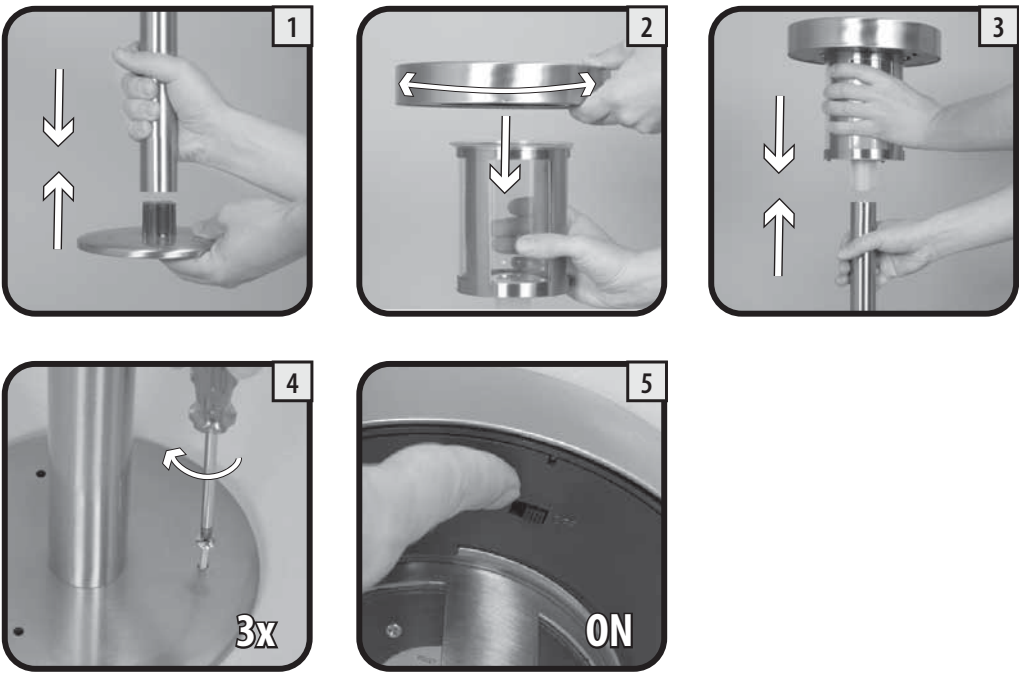
- GB The fitting is splash-proof.
- NL Het armatuur is spatwaterdicht.
- F L'armature est étanche aux projections d'eau.
- D Die Armatur ist spritzwasserdicht.
- N Armaturet er beskyttet mot sprut.
- S Armaturen är tät mot stänkvatten.
- DK Armaturet er stænktæt.
- FIN Valaisin on roiskevedenpitävä.
- PL Urządzenie jest bryzgoszczelne.
- RUS Осветительная арматура является брызгозащитной.
- BG Осветителното тяло е устойчиво на намокряне.
- H A szerezvény fröccsenésálló.
- RO Corpul de iluminat este rezistent la stropire.
- SK Zariadenie je chránené proti postriekaniu.
- HR Svjetiljka je zaštićena protiv štrcanja vode.
- CZ Zařízení je chráněno proti postřiku.
- SLO Nosilec je odporen proti curkom.
- I La lampada è protetta contro gli spruzzi d'acqua.
- P A ferragem de conexão é a prova de salpicos.
- E El montaje está protegido contra salpicaduras.
- GR Η εφαρμογή είναι αδιάβροχη στα πاشίσματα.
- TR Tertibat sıçramalara karşı dayanıklıdır.



smartwares safety & lighting Broekakkerweg 15 5126 BD Gilze The Netherlands WWW.RANEX.EU	NL : 0900-2088888 lokaal tarief
	BE : 070-233031 lokaal tarief
	F : 0825 560 650 15ct/min.
	DE : +49 (0) 1805 010762 14Ct./Min. dt. Festnetz, Mobil max. 42Ct./Min
	UK : +44 (0) 345 230 1231 ES : +34 938427589
CUSTOMER SERVICE	

Use Safety Instructions

20150611.5000.496.GA.JB



sunshine hours - heures de soleil
Sonnenlichtstunden - zonuren → lighting time - heures d'éclairage
Brennstunden - branduren

