

F MISE AU REBUT CORRECTE DU PRODUIT
(Rebut de matériels électriques et électroniques)
Ce marquage sur le produit ou dans sa documentation indique que le produit ne doit pas être jeté avec les autres déchets ménagers à la fin de son utilisation.
Afin d'éviter de nuire éventuellement à l'environnement et à la santé causé par le rebut non contrôlé des déchets, veuillez séparer ce produit des autres déchets et recycler-le de manière responsable pour promouvoir la réutilisation durable des ressources matérielles. Les particuliers doivent contacter soit le magasin où ils ont acheté ce produit ou les autorités locales pour savoir où et comment recycler ce produit de manière conviviale à l'environnement. Les professionnels doivent contacter leur fournisseur et vérifier les modalités du contrat d'achat. Ce produit ne doit pas être mélangé avec les autres déchets commerciaux à jeter. Apportez vos piles usagées à un point de collecte désigné. Si la pile est intégrée au produit, ouvrez-le et retirez la pile viv.

S CORRECTA ELIMINACIÓN DE ESTE PRODUCTO
(Residuos de equipos eléctricos y electrónicos)
Esta marca en el producto o sus instrucciones indica que el producto no se debe de eliminar con el resto de basura doméstica y a fin de su vida útil.
Para evitar posibles daños al medioambiente o a la salud derivados de una eliminación de residuos sin control, separe este producto de otros tipos de residuos y recicle de manera responsable para impulsar el uso sostenible de los recursos materiales. Los usuarios del hogar deberían ponerse en contacto bien con el minorista donde compró dicho producto, o con su gobierno local para averiguar dónde y cómo reciclar este producto respetando el medioambiente. Los usuarios de empresa deberían ponerse en contacto con sus proveedores y comprobar los términos y condiciones del contrato de compraventa. No se deberá mezclar el producto con otros residuos para desechos. Lleven las pilas usadas en uno más puntos de recogida. Si la pila está integrada en el producto, ábralo y retire la pila.

H PRAVILNO ODLAGANJE PROIZVODA
(Elektrika i elektronska oprema za upotrebu)
Ova oznaka na proizvodu ili u njegovoj literaturi označava da se proizvod ne smije odložiti s ostalim kućanskim otpadom na kraju vijeka trajanja.
Kako bi se spriječila šteta za okoliš ili ljudsko zdravlje zbog nekontroliranog odlaganja otpada, molimo da ovaj proizvod odvojite od drugih tipova otpada i odgovorno ga reciklirate radi promicanja održivog ponovnog korištenja materijalnih resursa. Kupci korisnici trebaju kontaktirati trgovca kod kojega su kupili ovaj proizvod, ili svoju lokalnu upravu kako bi saznali gdje i kako reciklirati ovaj proizvod na način koji ne šteti okolišu. Poslovnj korisnici trebaju kontaktirati svog dobavljača i provjeriti uvjete u ugovoru o kupovini. Ovaj proizvod se ne smije miješati s drugim gospodarskim otpadom radi odlaganja. Ikoristite baterije odlagajući na namjenjanim mjestima za prikupljanje. Ako je baterija ugrađena u proizvod, otvorite ga i uklonite bateriju.

CE SPRÁVNÁ LIKVIDÁC VÝROBKU
(Waste Electrical & Electronic Equipment – Smerenie o odpadných elektrických a elektronických zariadeniach)
Toto označení na výrobku nebo jeho dokumentaci znamená, že by výrobek na konci své životnosti neměl být likvidován spolu s ostatním odpadem z domácnosti.
Aby se zabránilo možnému poškození přírodního prostředí nebo lidského zdraví z nekontrolovaného odpadu, třídě prosin tento výrobek od ostatního odpadu a recykluje jej odpovídavě, aby se mohly opětovně použít materiály. Domácí spotřebitelé by měl kontaktovat svého prodejce, nebo místní samosprávu, aby našli kam a jak může tento výrobek recyklovat lépe a přírodním prostředí. Podnikatelé subjekty by měl kontaktovat svého místního dodavatele a prověřit podmínky nakupení umlovy. Tento výrobek by neměl být smíchán s ostatním komerčním odpadem. Likvidujte použité baterie v jednom z označených sběrných míst. Pokud jsou baterie vestavěné ve výrobku, otevřete jej a baterie vyjměte.

TR BRUKNING DOĞRU BERTARAF EDİLMESİ
(Elektrik ve Elektronik Ekipman Atıkları)
Ürün ya da belgeleminde yerindekii bu işaret ürünün kullanm ömrünün sonunda diğer ev atıklarıyla birlikte atılmaması gerektiğini belirtir.
Atıkları kontrolz olarak bertaraf edilmesinin çevre ve insan sağlğna zarar vermesini önlemek için, diğer atk türlerinden bu ürün ayrı ve materyale kaynaklarını sürdürülebilir şekilde yeniden kullanılması için uygun bir şekilde geri dönüştürün. Ev kullanıcıları, bu ürünün geri dönüşümünü nerede ve nasıl çevre dostu bir şekilde sağlayabildiklerini öğrenmek için, ya yerel yönetim ya da ürünün dağıtıcı satışçaya başvurmalazın. Kurumsal kullanıcılar tedricilerle ile ilgili kuruluşların aynı zamanda diğerlerinin hükümler ve koşullarına bakmalıdır. Bu ürün bertaraf edildiken diğer ticari atıkları karıştırmamalıdır. Kullanılan pilleri belirlenmiş toplama noktalarında birine alın. Pili üründe yerleşik ise, onu ayrı ve pilli çıkarm.

D RICHTIGE PRODUKTENTSORGUNG
(Richtlinie für Elektro- und Elektronikaltgeräte)
Diese Kennzeichnung auf dem Produkt bzw. auf der dazugehörigen Literatur gibt an, dass das Produkt am Ende der Lebensdauer nicht zusammen mit dem Hausmüll entsorgt werden darf.
Um mögliche Schäden für die Umwelt oder die menschliche Gesundheit durch unkontrollierte Abfallentsorgung zu vermeiden, trennen Sie dieses Produkt von anderen Abfällen und recyceln Sie es verantwortungsbewusst, um die nachhaltige Wiederverwertung von stofflichen Ressourcen zu fördern. Private Nutzer wenden sich an den Händler, bei dem sie das Produkt gekauft haben, oder die zuständigen Behörden, um herauszufinden, wo und wie man dieses Produkt in einer umweltfreundlichen Weise recycelt. Gewerbliche Nutzer sollten sich an ihren Lieferanten wenden und die Bedingungen des Kaufvertrages überprüfen. Dieses Produkt sollte nicht mit anderen Gewerkeabfällen entsorgt werden. Entsorgen Sie verbrauchte Batterien an einer entsprechenden Sammelstelle. Wenn die Batterie in das Produkt eingebaut ist, öffnen und entfernen Sie die Batterie.

PL WŁACZYWA UTYLIZACJA PRODUKTU
(Zuszy sprzty elektryczny i elektroniczny)
Oznaczenie na produkcie oraz do zone do jego publikacji wskazuje to, e nie moe on by wywzuszony razem innymi odpadkami domowymi, gdy jego okres eksploatacyjn dobiegnie koca.
Aby zapobiec moelihu zagrożeniu aerodowiska lub ludzkiego zdrowia ze strony niekontrolowanego wywzuszania renek, przodzieltem produkt od innych typów odpadków i odpowiedzialnie go zrecyklingowaw sposób nienaruszajcy równowag ekologiczn i pozwalajcy na ponowne wykorzystanie materiálu. W celu uzyskania informacji na temat miejsca i sposobu recyklingu tego produktu w sposób przyjazny dla aerodowiska, ytkownicy prywatni powinni skontaktowaws albo ze sprzedawc urzdzenia, albo z lokalnymi wadzami. Ytkownicy komercyjni powinni skontaktowaws dostawc produktu i sprawdzi warunki umowy zakupu. Produkt ten nie powinien by recyklingowany wraz z innymi odpadami przemysowymi. Wywzaz zuyte baterie w przeznaczonych do tego punktach skupu. Jeeli bateria jest wbudowana w urzdzenie, otwórz j i wyjm j z niego.

RO ÎNLĂTURAREA CORECTĂ A PRODUSULUI
(Waste Electrical & Electronic Equipment)
Prezența acestui marcaj pe produs sau pe documentele care îl însoțesc arată că produsul nu trebuie aruncat laolaltă cu guniul menajer la încheierea perioadei lui de utilizare.
Pentru a preveni posibila afectare a mediului sau a sănătății oamenilor prin îndepărtarea necontrolată a deeurilor, vă rugăm să separați acest produs de alte tipuri de deeur și să îl reciclați responsabil, pentru a promova reutilizarea sustenabilă a resurselor materiale. Utilizatorii casnici trebuie să contacteze le comerciantul de la care au cumpărat produsul, fie autoritățile de gospodărie locală, pentru a afla unde și cum să recicleze acest produs în mod ecologic. Companiile care utilizează acest produs trebuie să contacteze furnizorul și să verifice termenii și condițiile din contractul de cumpărare. Acest produs nu trebuie pus laolaltă cu alte deeur comerciale. În vederea aruncării, duceți bateria uzată la unul dintre punctele de colectare speciale. Dacă bateria este încorporată în produs, desfaceți-l și scoateți bateria.

GR ΣΩΣΤΗ ΑΠΟΡΡΙΨΗ ΤΟΥ ΠΡΟΪΟΝΤΟΣ
(Αποθήκη ηλεκτρικού και ηλεκτρονικού εξοπλισμού)
Το παρόν σήμα του προϊόντος υποδηλώνει ότι το προϊόν είναι απορριψίμοιο στο τέλος του χρόνου ζωής του.
θλάνοντος η πρόκλησης βλάβης στην ανθρώπινη υγεία από την ανελεγκτική απόρριψη σπληνών, παρακαλούμε διαχωρίστε το προϊόν από τους υπόλοιπους τύπους σπληνών και ανακυκλώστε το με υπευθυνότητα προδόντας την αειφόρο αξιοποίηση των υλικών πόρων. Οι οικιακοί χρήστες πρέπει να επικοινωνούν είτε με τον προμηθευτή τους, όπου αγοράσαν το προϊόν, ή με την τοπική αρχή να να πληροφορίες του και να τις αναλαμβάνει τις οφειλόμενες ενέργειες. Τα επαγγελματίες δεν πρέπει να αναμειγνύουν με άλλα εμπορικά απόβλητα για απόρριψη. Να απορρίψετε τις χρησιμοποιημένες μπαταρίες σε ένα από τα προδιαγραφόμενα σημεία συλλογής. Εάν η μπαταρία είναι ενσωματωμένη σε ένα προϊόν, ανοίξτε το και αφαιρέστε την μπαταρία.

HE PRAVILNO ODLAGANJE PROIZVODA
(Elektrika i elektronska oprema za upotrebu)
Ova oznaka na proizvodu ili u njegovoj literaturi označava da se proizvod ne smije odložiti s ostalim kućanskim otpadom na kraju vijeka trajanja.
Kako bi se spriječila šteta za okoliš ili ljudsko zdravlje zbog nekontroliranog odlaganja otpada, molimo da ovaj proizvod odvojite od drugih tipova otpada i odgovorno ga reciklirate radi promicanja održivog ponovnog korištenja materijalnih resursa. Kupci korisnici trebaju kontaktirati trgovca kod kojega su kupili ovaj proizvod, ili svoju lokalnu upravu kako bi saznali gdje i kako reciklirati ovaj proizvod na način koji ne šteti okolišu. Poslovnj korisnici trebaju kontaktirati svog dobavljača i provjeriti uvjete u ugovoru o kupovini. Ovaj proizvod se ne smije miješati s drugim gospodarskim otpadom radi odlaganja. Ikoristite baterije odlagajući na namjenjanim mjestima za prikupljanje. Ako je baterija ugrađena u proizvod, otvorite ga i uklonite bateriju.



- GB Suitable for outdoor installation.
- NL Geschikt voor montage buiten.
- F Conçu pour montage à l'extérieur.
- D Geeignet für die Außenmontage.
- N Passer for utendørs installasjon
- S Lämpad för montering utomhus.
- DK Egnet til montage udendørs.
- FIN Soveltu asennettavaksi ulos.
- PL Urządzenie przeznaczone do instalacji zewnętrznej.
- RUS Для использования вне помещений.
- BG Подходящо за външно монтиране.
- H Külső telepítésre alkalmas.
- A Adevat montări în spații exterioare.
- SK Vhodné pre vonkajšiu inštaláciu.
- HR Priгодно za instalaciju u eksternjima.
- IE Vhodná pro venkovní instalaci.
- NL Primerno za zunanjo montažo.
- I Adatto per montaggio all'esterno.
- P Adequado para instalações externas.
- E Apto para a instalação al aire libre.
- TR Katılmıyo yıc eoteriori ekatılmalıdır.
- TR Açık hava tesisatına uygundur.



- GB Protection class 1: the fitting must be earthed.
- NL Beschermklasse 1, het armatuur moet geaard worden.
- F Classe de sécurité 1, l'armature doit être mise à la terre.
- D Schutzklasse 1, die Armatur muss geerdet werden.
- N Beskyttesklasse 1: armaturen må jordes.
- S Skyddsklass 1, armaturen måste jordas.
- N Beskyttesklasse 1, armaturet skal have jordforbindelse.
- FIN Suojusluokka 1, valaisin pitää maadoittaa.
- PL Klasa zabezpieczenia 1: urządzenie musi być uziemione.
- RUS Класс защиты 1: арматура должна быть заземлена.
- BG Зашита от клас 1: осветителното тяло трябва да е заземено.
- H 1. védelmi osztály: a szerezvény földelhető.
- Class 1 de protecție: corpul de iluminat trebuie împământat.
- SK Trieda ochrany 1: zariadenie musí byť uzemnené.
- HR Klasa zaštite 1: svjetiljka mora biti uzemljena.
- TR Zafşitni razred 1: zafşitni sistemler bir iletkenli olmalıdır.
- Class 1 de protecão: a ferragem de conexão deve ser ligada à terra.
- F Protecção de Classe 1: el montaje debe estar conectado a tierra.
- IE Prótección de Clase 1: η ερρωμήν πρέπει να γεωδελ.
- TR Emniyet türü 1: Tertibat topraklanmalıdır.



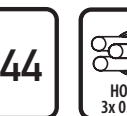
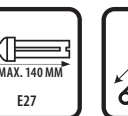
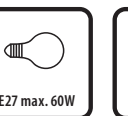
- GB The fitting is splash-proof.
- NL Het armatuur is spatwaterdicht.
- F L'armature est étanche aux projections d'eau.
- D Die Armatur ist spritzwasserdicht.
- N Armaturet er beskyttet mot sprut.
- S Armaturen är tät mot stänkavatten.
- DK Armaturet er stænktaet.
- FIN Valaisin on roiskevedenpitävä.
- PL Urządzenie jest bryzgoszczelne.
- RUS Осветительная арматура является брызгозащитенной.
- BG Осветителното тяло е устойчиво на намокряне.
- H A szerezvény fröccsenésálló.
- R Corpul de iluminat este rezistent la stropire.
- SK Zariadenie je chránené proti postriekaniu.
- CE Zafşitleni je zaştitea protiv štrcanja vode.
- CE Zafşiteni je chráneno proti postřku.
- SLB Nosilec je odporen proti kurkom.
- I La lampada è protetta contro gli spruzzi d'acqua.
- P A ferragem de conexão é a prova de salpicos.
- E El montaje está protegido contra salpicaduras.
- H Η ερρωμήν είναι αδιαβρόχο στα πτοκίματα.
- TR Tertibat sýgarmlara karşı dayanıklıdır.



- GB Strip the wire to the indicated length.
- NL Strip de draad op lengte zoals aangegeven.
- F Dégagez le fil sur la longueur, comme indiqué.
- H Isolieren Sie den Draht auf der angegebenen Länge ab.
- N Fjern isolasjonen fra ledningen i vist lengde
- S Skala ledaren över den angivna längden.
- N Strip ledningen i längden som vist.
- FIN Kuori johto kuvasella ilmoitetulla pituudella.
- PL Rozciagnij przewód do wymaganej długości.
- RUS Зачистите провод до требуемой длины.
- BG Оголете кабела до посочената дължина.
- H Csúszolja le a vezeték a jelzett hosszsz.
- DE Dezizolabi firul la lungimea indicată.
- SK Skrátte vodič na určenú dĺžku.
- HR Ogulite kabele do tražene dužine.
- CE Zkratite vodič na určenou dĺžku.
- SLB Ogulite izolacijo žice do navedene dolžine.
- I Spellare il filo sulla lunghezza indicata.
- P Descensca o fio no comprimento indicado.
- E Pelar el cable a la longitud indicada.
- GR Ανοσπορώκομήστε το καλώδιο στο αναγραφόμενο μήκος.
- TR Belirlenilen uzunluza kadar telin kaplamasını soyunuz.

RX1012

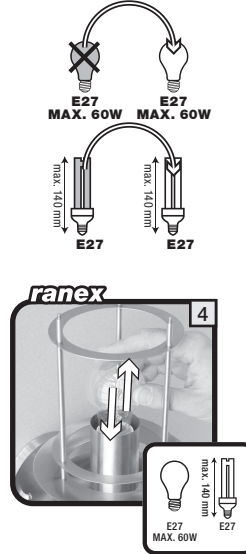
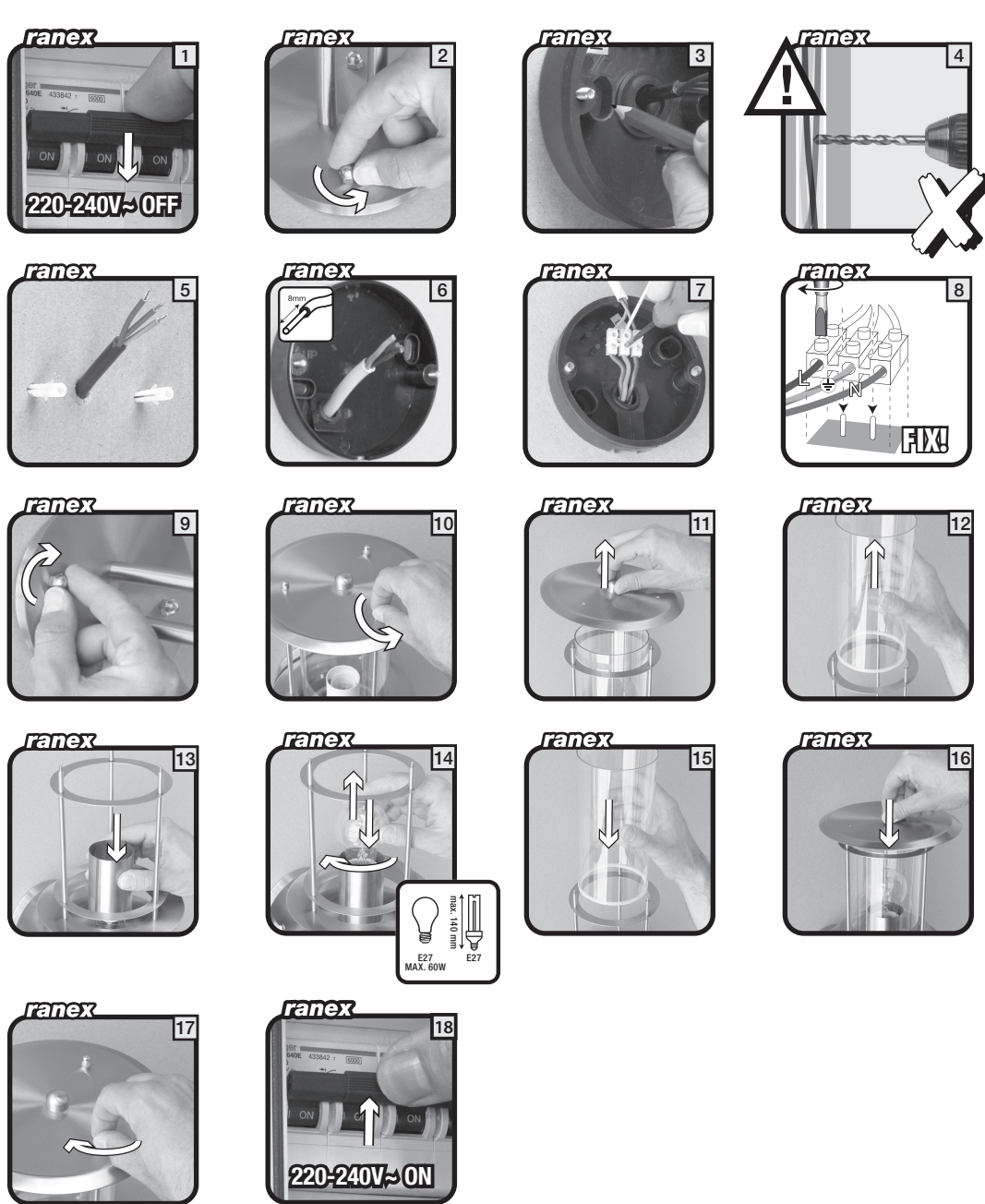
ranex®



smartwares
LIGHT & LIGHTING
Broekakkerweg 15
5126 BD Gilze
The Netherlands
WWW.RANEX.EU
NL : 0900-208888 lokaal tarief
BE : 070-230301 lokaal tarief
F : 0825 360 650 15cl/min.
DE : +49 (0) 1805 5110762
14CL/Min. dt. festnetz.
Mobil max. 42CL/Min
UK : +44 (0) 845 230 1231
ES : +34 938427589

20140220.01012.6A.PX

Use Safety Instructions



- GB Connect using the specified cable.
- NL Aansluiten met de voorgeschreven kabel.
- F Raccorder avec le câble requis.
- D Anschließen mit dem vorgeschriebenen Kabel.
- N Tilkobling ved bruk av spesifisert kabel
- S Anslut med den föreskrivna kabeln.
- DK Skal tilsluttes med den foreskrevne kabel.
- FIN Liitettävä kuvasella ilmoitetulla kaapelilla.
- PL Podłączenie należy wykonać za pomocą zalecanego przewodu.
- RUS Выполните подключение с использованием указанного кабеля.
- BG Свържете като използвате посочения кабел.
- RO Conectați utilizând cablul specificat.
- SK Zapojte pomocou určeneho kábla.
- HR Za prikljuak koristite specijalne kablove.
- CE Zapojte pomoći určeného kábelu.
- SLB Priključite z uporabo navedenega kablja.
- I Collegare con il cavo previsto.
- P Efectue a conexão, usando o cabo especificado.
- E Conectar mediante el cable especificado.
- GR Συνδέστε χρησιμοποιώντας το συγκεκριμένο καλώδιο.
- TR Belirlenilen özellikteki kablory kullanınız.

SAFETY AND MAINTENANCE INSTRUCTIONS
- Make sure that all electric connections and connection cables meet the pertaining regulations and are in conformity with the operating instructions.
- Do not overload electrical outlets or extension cords, fire or electric shocks can be the result.
- Please contact an expert in case you have any doubts about the mode of operation, the safety or connecting the appliances.
- Keep all parts away from young children's reach.
- Do not store this item on wet, very cold or warm places, this can damage the electronic circuit boards.
- Avoid dropping or shocks, this can damage the electronic boards.
- Never replace damaged power cables yourself! In such a case, remove them from the net and take the devices to a workshop.
- Repairs or opening of this item may only be performed by an authorised workshop.
- Wireless systems are subject to interference from cordless phones, microwaves, and other wireless devices operating in the 2.4GHz range: Keep the system AT LEAST 10' away from the devices during installation and operation.
Maintenance:
The devices are maintenance-free, so never open them. The guarantee becomes void when you open the appliance. Only clean the outside of the devices with a soft, dry cloth or a brush. Prior to cleaning, remove the devices from all voltage sources.
Do not use any abrasive/cleaning agents or petrol, alcohol or similar. These attack the surfaces of the devices. Besides, the vapors are hazardous to your health and explosive. Do not use any sharp edged tools, screw drivers, metal tools or similar for cleaning.
Warning: Protect the battery against fire, too much heat and sunshine

SICHERHEITS- UND WARTUNGSHINWEISE
- Stellen Sie sicher, dass alle elektrischen Anschlüsse sowie Kabelverbindungen an weitere Geräte den geltenden Vorschriften entsprechen und sich gewissenhaft an Überwachungs- und Wartungsanweisungen halten.
- Öffnen Sie den Fall, Steckdosen und Verlängerungskabel nicht zu überlasten, das kann zu Feuer oder Stromschlag führen.
- Stellen Ihnen irgendwelche Zweifel an Betrieb, Sicherheit oder Anschluss der Geräte aufkommen, dann wenden Sie sich bitte an einen Fachmann.
- Alle Teile von Kindern fernhalten.
- Bitte nicht in feuchten, sehr kalten oder heißen Umgebungen aufbewahren, das kann zu Beschädigung der elektronischen Schaltkreise führen.
- Vermeiden Sie Stöße und Schläge, das kann zu Beschädigung der elektronischen Schaltkreise führen.
- Ersetzen Sie beschädigte Stromkabel niemals selbst! Nehmen Sie die Geräte vom Netz und wenden sich an einen Fachbetrieb.
- Öffnen und Reparieren der Geräte ausschließlich durch autorisierten Fachbetrieb.
- Kabellose Systeme sind Störanfälligkeit von kabellosen Telefonen, Mikrowellen sowie anderen elektronischen Geräten, die im 2.4GHz-Bereich arbeiten, ausgesetzt. Halten Sie einen MINDESTABSTAND VON MINDESTENS 3 METERN während Installation und Betrieb ein.
Wartung:
Die Geräte sind wartungsfrei, also öffnen Sie sie bitte nicht. Die Garantie verfällt, wenn Sie die Geräte öffnen. Reinigen Sie die Geräte außen mit einem weichen und trockenen Tuch oder einer Bürste. Vor dem Reinigen ziehen Sie bitte alle Stromanschlüsse ab.
Verwenden Sie keine Reinigungsmitel, die Carbonäure, Benzin, Alkohol oder ähnliches enthalten. Diese fressen die Oberfläche der Geräte an und die Ausdünstungen sind gesundheitsschädlich und explosiv. Verwenden Sie keine scharfkantigen Werkzeuge, Schraubendreher, Drahtbürsten oder ähnliches, um die Geräte zu reinigen.
Warnung: Schützen Sie den Batterie vor Feuer, zu viel Wärme und Sonnenschein

GB CORRECT DISPOSAL OF PRODUCT
(Waste Electrical & Electronic Equipment)
This marking on the product or its literature indicates the product should not be disposed with other household waste at the end of its serviceable life.
To prevent possible harm to the environment or human health from uncontrolled waste disposal, please separate this product from other waste types and recycle it responsibly to promote the sustainable reuse of material resources. Household users should contact the retailer where they purchased this product, or their local government to find out where and how to recycle this product in an environmentally friendly way. Business users should contact their supplier and check the terms and conditions of the purchase contract. This product should not be mixed with other commercial waste for disposal. Dispose of used batteries to one of a designated collection points. If the battery is built into the product, open it and remove the battery.

VEILIGHEIDS- EN ONDERHOUDSINSTRUCTIES
- Alle elektrische verbindingen en verbindingskabels moeten voldoen aan de juiste regels en overeen- komen met de bedieningsinstructies.
- Overbelast de elektrische stopcontacten of verlengkabelen niet, dit kan anderszins tot brand of elektrische schokken.
- Weet contact op met een expert in geval je twijfels hebt over de bedieningswijze, de veiligheid of de aansluiting van de apparaten.
- Hou alle delen uit het bereik van kinderen.
- Zet de voorwerp niet op natte, erg koude of warme plaatsen; dit kan de elektronische circuitborden beschadigen.
- Vermijd vallen of schokken; dit kan de elektronische bordten beschadigen.
- Vermijd beschadigde stroomkabels nooit zelf in de grond vervangen ze uit het net en breng de toestellen naar de winkel.
- Herstel niet de apparaten op een manier die de elektrische onderdelen kan beschadigen.
- Draadloze systemen kunnen gestoord worden door draadloze telefoons, microgolven en andere draadloze toestellen die werken op het bereik van 2.4GHz. Hou het systeem MINSTEN 3m afstand van de toestellen tijdens installatie en bediening.
Onderhoud:
De toestellen zijn onderhoudsvrij, dus maak ze niet open. De garantie vervalt als je het apparaat opent. Reinig enkel de buitenkant van de toestellen met een zachte, droge doek of borstel. Voor je ze reinigt, haal de toestellen uit alle spanningsbronnen.
Gebruik geen carboonisch schoonmaakmiddelen of benzine, alcohol of gelijkaardige producten. Deze werken agressief op het oppervlak van de toestellen. Bovendien zijn de dampen gevaarlijk voor je gezondheid en ontbrandbaar. Gebruik geen scherp instrumenten, schroevendraaiers, metalen borstels of gelijkaardige gereedschap om te reinigen.
Waarschuwing: Bescherm de batterij tegen vuur, hitte en de zon.

INSTRUCTIONS DE SECURITE ET D'ENTRETIEN
- Vérifier que toutes les connexions électriques et câbles sont conformes aux règlements afférents et aux instructions d'usage.
- Ne pas créer de surtension sur les prises électriques ou les rallonges, cela peut être cause de feu ou d'électrocution.
- Contacter un expert en cas de doute sur le mode d'utilisation, de sécurité ou la connexion des appareils.
- Tenir hors de portée des enfants.
- Ne pas disposer dans un endroit humide, très froid ou très chaud, cela pourrait endommager le tableau de circuits électroniques.
- Éviter de faire tomber ou de cogner les appareils : cela pourrait endommager le tableau de circuits électroniques.
- Ne pas réparer soi-même des fils électriques endommagés! Si les fils électriques sont endommagés, les retirer du réseau et les apporter dans un magasin spécialisé.
- La réparation et l'entretien des différents éléments ne peuvent être effectués que par un magasin spécialisé.
- Les systèmes sans fil sont sujets aux interférences des téléphones sans fil, des micro-ondes, et autres appareils sans fil utilisant la fréquence 2.4GHz. Place le système AU MOINS à 3 mètres de ces appareils au cours de l'installation et au moment de l'utiliser.
Maintenance
Les appareils sont en libre utilisation, ne jamais les ouvrir. La garantie n'est plus valide si les appareils sont ouverts. Ne nettoyer que l'extérieur des appareils avec un chiffon doux et sec ou une brosse. Avant de nettoyer, déconnecter les appareils.
Ne pas utiliser d'agents nettoyant à l'acide carbonique ni d'essence, d'alcool ou autre produit de ce type. Ces produits attaquent la surface des appareils. Par ailleurs, les vapeurs sont dangereuses pour la santé et explosives. Ne pas utiliser d'ustensiles à bout tranchant, de tournevis, de brosse métallique ou autre élément semblable pour le nettoyage.
ATTENTION: protéger la batterie contre les rayons du soleil, les chaleurs élevées et les feux

NL CORRECTE VERWIJDERING PRODUCT
(elektrische & elektronische afvalapparatuur)
Dit merktken op het product of op its bijbehorende informatiemateriaal duidt erop dat het niet met ander huishoudelijk afval verwijderd moet worden aan het einde van zijn gebruiksduur.
Om mogelijke schade aan het milieu of de menselijke gezondheid door ongecontroleerde afvalverwijdering te voorkomen, moet u dit product van andere soorten afval scheiden en op een verantwoorde manier recycelen, zodat het duurzame hergebruik van materiaal-bronnen wordt bevordert. Huishoudelijke gebruikers moeten contact opnemen met de winkel waar ze dit product hebben gekocht of met de gemeente waar ze wonen om te vernemen waar en hoe ze dit product milieuvriendelijk kunnen laten recycelen. Zakelijke gebruikers moeten contact opnemen met hun leverancier en de algemene voorwaarden van de koopovereenkomsten nakemen. Dit product mag niet worden gemengd met ander bedrijfsafval voor verwijdering. Lever lege batterijen altijd in bij een van de daarvoor bestemde inzamel punten. Als de batterij is ingebouwd in het product, open het en verwijder de batterij.