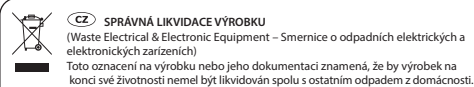
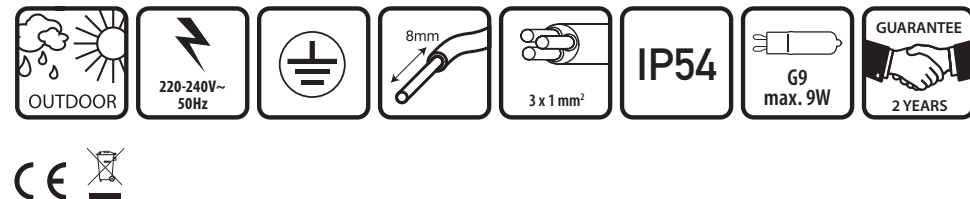


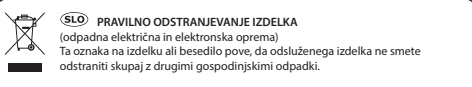
Kylee 5000.481 / 10.068.46

ranex®



SPRÁVNÁ LKVIDACE VÝROBKU
(Waste Electrical & Electronic Equipment – Směrnice o odpadních elektrických a elektronických zařízeních)
Toto označení na výrobku nebo jeho dokumentaci znamená, že by výrobek na konci své životnosti neměl být likvidován spolu s ostatním odpadem z domácnosti.

Abý se zabránilo nežádoucímu poškození přírodního prostředí nebo lidského zdraví z nekontrolovaného odpadu, třídte prosím tento výrobek od ostatního odpadu a recykluje jej odpovídě, aby se mohly opatřit použitelné materiály. Domáci spotřebitel by měl kontaktovat svého prodejce, nebo místní samosprávu, aby našel kam a jak může tento výrobek recyklovat lépe v přírodním prostředí. Podnikatelé subjekt by měl kontaktovat svého místního dodavatele a prověřit podmínky nákupu smůly. Tento výrobek by neměl být smíchán s ostatním komerčním odpadem. Likvidujte použité baterie v jednom z označených sběrných míst. Pokud jsou baterie vestavěné ve výrobku, otevřete jej a baterie vyjměte.



SL0. PRAVILNO ODSTRANJEVANJE IZDELKA
(odpadna električna in elektronska oprema)
Ta oznaka na izdelku ali besedilo pove, da odpadnega izdelka ne smete odstraniti skupaj z drugimi gospodinjstvi odpadki.

Da bi preprečili morebitno škodljivost za okolje ali zdravje ljudi zaradi nenadzorovane odložitve odpadkov, prosimo, da izdelke ločite od drugih vrst odpadkov in ga odgovorno reciklirate, da boste zagotovili trajnostno porabo materialnih virov. Uporabniki v gospodinjstvih naj se obrnejo na trgovca, kjer so kupili ta izdelek, ali na lokalne oblasti in se poizkušajo, kako reciklirati ta izdelek na okolju prijazen način. Poslovi uporabniki stopijo v stik z dobaviteljem in preverite pogoje uporabe v nakupni pogodbi. Tega izdelka ne odstranjuje skupaj z običajnimi odpadki.

Rabljene baterije odstranite tako, da jih oddate na eno od namenskimi zbirnih točk. Če je baterija vgrajena v izdelek, ga odprite in baterijo odstranite.



GB Protection class 1: the fitting must be earthed.
NL Beschermklasse 1, het armatuur moet geaard worden.
F Classe de sécurité 1, l'armature doit être mise à la terre.
D Schutzklasse 1, die Armatur muss geerdet werden.
S Skyddsklass 1, armaturen måste jordas.
BK Beskyttelsesklasse 1, armaturet skal have jordforbindelse.
FIN Suojausluokka 1, valaisin pitää maadoittaa.
PL Klasa zabezpieczenia 1: urzadzenie musi być uziemione.
RUS Класс защиты 1: арматура должна быть заземлена.
HG Зашита от клас 1: осветителното тяло трябва да е заземено.
I 1. védelmi osztály: a szerelvény földelhető.
RO Clasă 1 de protecție: corpul de iluminat trebuie împământat.
SK Trieda ochrany 1: zariadenie musí byť uzemnené.
HR Klasa zaštite 1: svjetiljka mora biti uzemljena.
CZ Třída ochrany 1: zařízení musí být uzemněno.
SL0 Zaščitni razred 1: nosilec senzorja je potrebno ozemljiti.
I Classe di protezione 1, la lampada deve avere la messa a terra.
P Classe 1 de protecção: a ferragem de conexão deve ser ligada à terra.
E Protección de Clase 1: el montaje debe estar conectado a tierra.
GR Προστατευτικό υαλοί 1: η εφαρμογή πρέπει να γειωθεί.
TR Emniyet türü 1: Tertibat topraklanmalıdır.



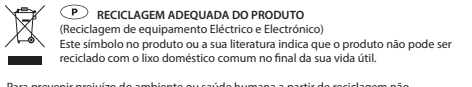
GB Strip the wire to the indicated length.
NL Strip de draad op lengte zoals aangegeven.
F Dégage le fil sur la longueur, comme indiqué.
D Isolieren Sie den Draht auf der angegebenen Länge ab.
S Skala ledaren över den angivna längden.
BK Strip ledningen i længden som vist.
FIN Kuori johto kuvasa ilmoitetulla pituudella.
PL Rozciągnąć przewód do wymaganej długości.
RUS Зачистить провод до требуемой длины.
HG Ogolente kabla do posocenata dyljina.
I Csuszpozja le a vezeték a jelzett hosszig.
RO Dezizolați firul la lungimea indicată.
SK Skráťte vodič na určenú dĺžku.
HR Ogulite kabele do tražene dužine.
CZ Zkraťte vodič na určenou délku.
SL0 Ogulite izolacijo žice do navedene dolžine.
I Spellare il filo sulla lunghezza indicata.
P Descapare o fio no comprimento indicado.
E Pelar el cable a la longitud indicada.
GR Αποσυρμαρολόγηστε το καλώδιο στο αναγραφόμενο μήκος.
TR Belirtilen uzunluda kadar telin kaplamasını soyunuz.



SMALTIMENTO CORRETTO DEL PRODOTTO
(Ritiro di smaltimento elettrico e elettronico)
Questo segno sul prodotto o nel manuale indica che il prodotto non deve essere smaltito con altri rifiuti domestici alla fine della durata.

Per evitare possibili danni all'ambiente o alla salute umana derivanti dallo smaltimento non controllato di rifiuti, separare questo prodotto da altri tipi di rifiuti e riciclare l'unità in modo responsabile per promuovere il utilizzo sostenibile delle risorse del materiale. Gli utenti privati devono contattare il rivenditore presso il quale hanno acquistato questo prodotto o altro ente governativo locale per sapere dove e come riciclare questo prodotto nel rispetto dell'ambiente. Gli utenti aziendali devono contattare il fornitore e controllare i termini e le condizioni del contratto di acquisto. Questo prodotto non deve essere mischiato con altri rifiuti commerciali per lo smaltimento.

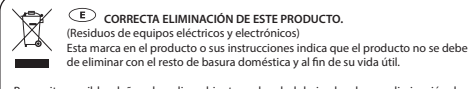
Smaltite le batterie usate presso uno degli appositi centri di raccolta. Se la batteria è integrata nel prodotto, aprite e retire la batteria.



RECICLAGEM ADEQUADA DO PRODUTO
(Retirada de equipamento eléctrico e electrónico)
Este símbolo no produto ou a sua literatura indica que o produto não pode ser reciclado com o lixo doméstico comum no final da sua vida útil.

Para prevenir prejuizo do ambiente ou saúde humana a partir de reciclagem não controlada, separar este produto dos outros tipos de lixo e reciclar de forma responsável para promover a reutilização sustentável de recursos materiais. Os utilizadores domésticos deverão contactar o revendedor onde adquiriram este produto, ou o seu governo local para descobrir onde e como reciclar este produto de forma adequada ao ambiente. Os utilizadores profissionais deverão contactar o seu fornecedor e verificar os termos e condições do contrato de aquisição. Este produto não deverá ser misturado com outro lixo doméstico para reciclagem.

Recicle as baterias usadas num ponto de recolha designado. Se a bateria estiver integrada no produto, abra e retire a bateria.



CORRECTA ELIMINACIÓN DE ESTE PRODUCTO.
(Retirada de equipo eléctrico y electrónico)
Esta marca en el producto o sus instrucciones indica que el producto no se debe de eliminar con el resto de basura doméstica y al fin de su vida útil.

Para evitar posibles daños al medioambiente o a la salud derivados de una eliminación de residuos sin control, separar este producto de otros tipos de residuos y reciclar de manera responsable para impulsar el uso sostenible de los recursos materiales. Los usuarios del hogar deberán ponerse en contacto bien con el minorista donde compró dicho producto, o con su gobierno local para averiguar dónde y cómo reciclar este producto respetando el medioambiente. Los usuarios de empresa deberán ponerse en contacto con sus proveedores y comprobar los términos y condiciones del contrato de compraventa. No se deberá mezclar el producto con otros residuos para desechos. Deseche las pilas usadas en uno más puntos de recogida. Si la pila está integrada en el producto, ábralo y retire la pila.

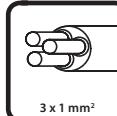


PERILNO ODSTRANJEVANJE IZDELKA
(Retirada de equipamento eléctrico y electrónico)
Esta marca en el producto o sus instrucciones indica que el producto no se debe de eliminar con el resto de basura doméstica y al fin de su vida útil.

Para evitar posibles daños al medioambiente o a la salud derivados de una eliminación de residuos sin control, separar este producto de otros tipos de residuos y reciclar de manera responsable para impulsar el uso sostenible de los recursos materiales. Los usuarios del hogar deberán ponerse en contacto bien con el minorista donde compró dicho producto, o con su gobierno local para averiguar dónde y cómo reciclar este producto respetando el medioambiente. Los usuarios de empresa deberán ponerse en contacto con sus proveedores y comprobar los términos y condiciones del contrato de compraventa. No se deberá mezclar el producto con otros residuos para desechos. Deseche las pilas usadas en uno más puntos de recogida. Si la pila está integrada en el producto, ábralo y retire la pila.



GB Suitable for outdoor installation.
NL Geschikt voor montage buiten.
F Conçu pour montage à l'extérieur.
D Geeignet für die Außenmontage.
S Låmpor för montering utomhus.
BK Egnet til montage udendørs.
FIN Soveltu ulkomaanrakennusta varten.
PL Urządzenie przeznaczone do instalacji zewnętrznej.
RUS Для использования вне помещений.
HG Podhodno za vanjsko montiranje.
I Külső telepítésre alkalmas.
RO Adevat pentru montare exterioră.
SK Vhodné pre vonkajšiu inštaláciu.
HR Priгодно za instalaciju u ekstjerijeru.
CZ Vhodné pro venkovní instalaci.
SL0 Primerano za zunanjno postavo.
I Adatto per montaggio all'esterno.
P Adequado para instalação externas.
E Apto para la instalación al aire libre.
GR Κατάλληλο για εξωτερική εγκατάσταση.
TR Açık hava tesisatına uygundur.



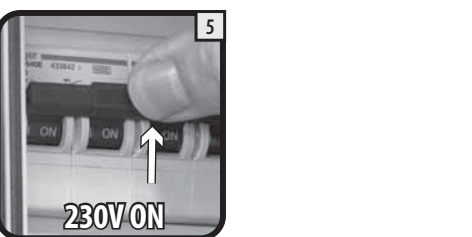
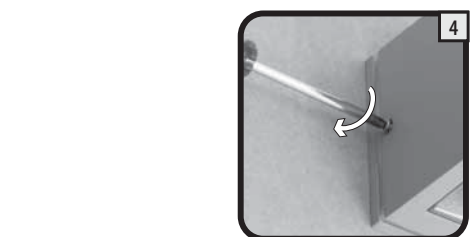
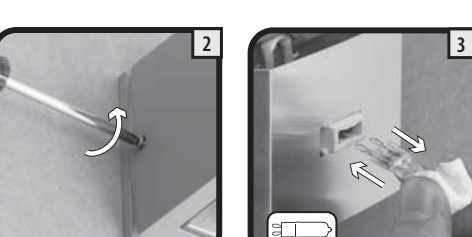
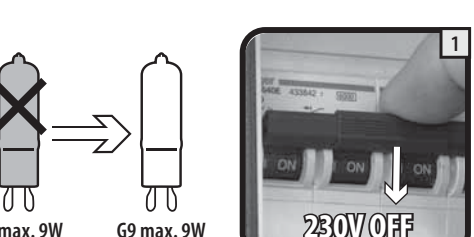
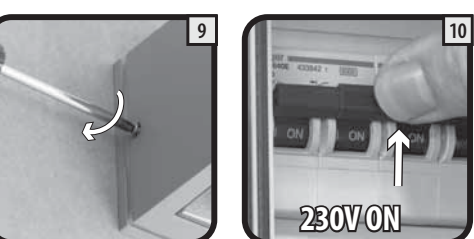
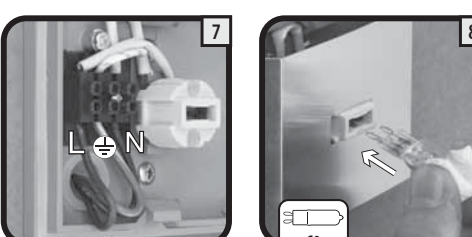
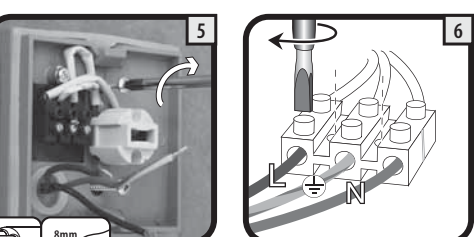
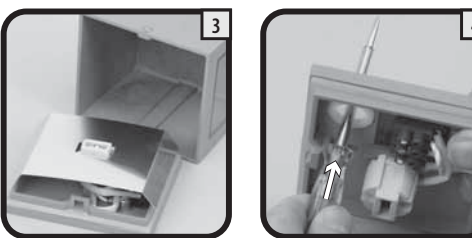
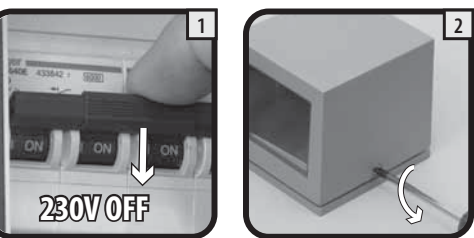
GB Connect using the specified cable.
NL Aansluiten met de voorgeschreven kabel.
F Raccorder avec le câble requis.
D Anschließen mit dem vorgeschriebenen Kabel.
S Anslut med den föreskrivna kabeln.
SK Skal tilsluttes med den foreskrevne kabel.
FIN Liitettävä kuvasa ilmoitetulla kaapelilla.
PL Podłączenie należy wykonać za pomocą zalecanego przewodu.
RUS Выполняйте подключение с использованием указанного кабеля.
HG Свържете като използвате посочения кабел.
I Csuszpozja le a vezeték a jelzett hosszig.
RO Conectați utilizând cablu specificat.
SK Zapojte pomocou určeného kábla.
HR Za priključak koristite specijalne kablove.
CZ Zapojte pomocí určeného kabelu.
SL0 Priključite z uporabo navedenega kablja.
I Collegare con il cavo previsto.
P Efectue a conexão, usando o cabo especificado.
E Conectar mediante el cable especificado.
GR Συνδέστε χρησιμοποιώντας το συγκεκριμένο καλώδιο.
TR Belirtilen iletilekteki kabloyu kullanınız.



GB The fitting is splash-proof.
NL Het armatuur is spatwaterdicht.
F L'armature est étanche aux projections d'eau.
D Die Armatur ist spritzwasserdicht.
S Armaturen är tät mot stänkavatten.
BK Armaturet er stænktaet.
FIN Valaisin on roiskevedenpitävä.
PL Urządzenie jest brzożoszczelne.
RUS Осветительная арматура является брызгозащищенной.
HG Осветителното тяло е устойчиво на намокране.
I A szerelvény fröccsenésálló.
RO Corpul de iluminat este rezistent la stropire.
SK Zariadenie je chránené proti postriekaniu.
HR Svjetiljka je zaštićena protiv štrcanja vode.
CZ Zařízení je chráněno proti postřikům.
SL0 Nosilec je odporen proti curku.
I La lampada è protetta contro gli spruzzi d'acqua.
P A ferragem de conexão é a prova de salpicos.
E El montaje está protegido contra salpicaduras.
GR Η εφαρμογή είναι οδρόβροχη στα πιπλοισματα.
TR Tertibat sıçramalara karşı dayanıklıdır.

smartwares BY EASY & EASY	NL : 0900-2088888 lokaal tarief DE : 070-233031 lokaal tarief F : 0825 560 650 15ct/min DE : +49 (0) 1805 010762 14Ct/Min. dt. Festnetz, Mobil max. 42Ct/Min UK : +44 (0) 345 230 1231 ES : +34 938427589
Broekakkerweg 15 5126 BD Gilze The Netherlands WWW.RANEX.EU	CUSTOMER SERVICE

2041111.5000.481.GA.JB



SAFETY AND MAINTENANCE INSTRUCTIONS
Make sure that all electric connections and connection cables meet the pertaining regulations and are in conformity with the operating instructions.
Do not overload electrical outlets or extension cords. Be aware of electric shocks can be the result.
Please contact an expert in case you have any doubts about the mode of operation, the safety or connecting the appliances.
Keep all parts away from young children's reach.
Do not store this item on wet, very cold or warm places. This can damage the electronic circuit boards.
Avoid dropping or shocks. This can damage the electronic boards.
Never replace damaged power cables yourself! In such a case, remove them from the net and take the device to a workshop.
Wireless systems are subject to interference from cordless phones, microwaves, and other wireless devices operating in the 2.4GHz range. Keep the system AT LEAST 10 ft away from the devices during installation and operation.
Maintenance
The device are maintenance-free, so never open them. The guarantee becomes void when you open the appliance. Only clean the outside of the devices with a soft, dry cloth or a brush. Prior to cleaning, remove the devices from all voltage sources.
Do not use any carbonylic cleaning agents or petrol, alcohol or similar. These attack the surfaces of the devices. Besides, the vapors are hazardous to your health and explosive. Do not use any sharp edged tools, screw drivers, metal brushes or other material for cleaning.

Warning: Protect the battery against fire, too much heat and sunshine

SIKERHETS- UND WARTUNGSHINWEISE
Beobachten Sie die folgenden Richtlinien und halten Sie sich gleichzeitig an die Bedienungsanleitung mit der Bedienungsanleitung.
Achten Sie darauf, Steckdosen und Verlängerungskabel nicht zu überlasten, das kann zu Feuer oder Stromschlag führen.
Sollten Ihnen irgendwelche Zweifel an Betrieb, Sicherheit oder Anschluss der Geräte aufkommen, dann wenden Sie sich bitte an einen Fachmann.
Alle Teile vor Kindern geschützt aufbewahren, das kann zu Beschädigung der elektronischen Schaltkreise führen.
Niemals Sie Teile, stellen, das kann zu Beschädigung der elektronischen Schaltkreise führen.
Ersetzen Sie beschädigte Stromkabel niemals selbst! Nehmen Sie die Geräte vom Netz und wenden Sie sich an einen Fachmann.
Drahtlose Systeme sind Störquellen von kabellosen Telefonen, Mikrowellen sowie anderen elektronischen Geräten, die im 2,4GHz-Bereich arbeiten. Ausgezeichnet. Halten Sie einen MINDESTABSTAND VON WENIGSTENS 3 METERN während Installation und Betrieb ein.
Warnung
Die Geräte sind wartungsfrei, also öffnen Sie sie bitte nicht. Ihre Garantie verfällt, wenn Sie die Geräte öffnen. Reinigen Sie die Geräte außen mit einem weichen und trockenen Tuch oder einer Bürste. Vor dem Reinigen ziehen Sie die Geräte von allen Stromversorgungsquellen ab.
Verwenden Sie keine Reinigungsmitel, die Carbonäure, Benzin, Alkohol oder ähnliches enthalten. Diese Mittel greifen die Oberfläche der Geräte an und die Ausdünstungen sind gesundheitsschädlich und explosiv. Verwenden Sie keine scharfkantigen Werkzeuge, Schraubenzieher, Drahtbrillen oder ähnliches, um die Geräte zu reinigen.

Warnung: Schützen Sie den Batterie vor Feuer, zu viel Wärme und Sonneneinstrahlung

VEILIGHEID- EN OERHOUDSINSTRUCTIES
Vergeet niet de volgende richtlijnen en houd u ook aan de gebruiksaanwijzing die u bij het apparaat heeft.
Maak er zeker van dat alle elektrische verbindingen en aansluitingen aan de juiste regels en overeenkomsten met de bedieningsinstructies.
Do niet overbeladen elektrische stopcontacten of verlengkabels met. Dit kan ertoe leiden tot brand of elektrische schok.
Neem contact op met een expert in geval u twijfelt hebt over de bedieningswijze, de veiligheid of de aansluiting van de apparaten.
Houd alle delen uit het bereik van kinderen.
Zet de voorwerp niet op natte, zeer koude of warme plaatsen, dit kan de elektronische circuitborden beschadigen.
Vermijd vallen of schokken; dit kan de elektronische borden beschadigen.
Verwijder beschadigde stroomkabels nooit zelf in di geval verwijder ze uit het net en breng de toestellen naar de winkel.
Draadloze systemen kunnen gestoord worden door draadloze telefoons, microgolven en andere draadloze toestellen die werken op het bereik van 2,4GHz. Hou het systeem MINSTENS op 3m afstand van de toestellen tijdens installatie en bediening.

Waarschuwing: Bescherm de batterij tegen vuur, hitte en de zon

INSTRUCTIONS DE SECURITE ET D'ENTRETIEN
Ne jamais remplacer soi-même des fils électriques endommagés! Si les fils électriques sont endommagés, les retirer du réseau et les apporter dans un magasin spécialisé.
Ne pas surcharger les prises électriques et les câbles prolongateurs ne peuvent être effectués que par un magasin spécialisé.
Ne pas disposer dans un endroit humide, très froid ou très chaud, cela pourrait endommager le tableau de circuits électroniques.
Eviter de faire tomber ou de cogner les appareils: cela pourrait endommager le tableau de circuits électroniques.
Ne jamais remplacer soi-même des fils électriques endommagés! Si les fils électriques sont endommagés, les retirer du réseau et les apporter dans un magasin spécialisé.
Ne pas surcharger les prises électriques et les câbles prolongateurs ne peuvent être effectués que par un magasin spécialisé.
Ne pas disposer dans un endroit humide, très froid ou très chaud, cela pourrait endommager le tableau de circuits électroniques.
Eviter de faire tomber ou de cogner les appareils: cela pourrait endommager le tableau de circuits électroniques.
Les systèmes sans fil sont sujets aux interférences des téléphones sans fil, des micro-ondes, et autres appareils sans fil utilisant le spectre de 2,4GHz. Placer le système AU MOINS à 3 mètres de ces appareils au cours de l'installation et au moment de l'utilisation.
Maintenance
Les appareils sont en libre utilisation, ne jamais les ouvrir. La garantie n'est plus valide si les appareils sont ouverts. Ne nettoyer que l'extérieur des appareils avec un chiffon doux et sec ou une brosse. Avant de nettoyer, débrancher les appareils.

ATTENTION: protéger la batterie contre les rayons du soleil, les chaleurs élevées et les foux

MISE AU REBUT CORRECTE DU PRODUIT
(Rebut de matériels électriques et électroniques)
Ce marquage sur le produit ou dans sa documentation indique que le produit ne doit pas être jeté avec les autres déchets ménagers à la fin de son utilisation.

Afin d'éviter de nuire éventuellement à l'environnement et à la santé causée par le rebut non contrôlé des déchets, veiller à séparer ce produit des autres déchets et recycler de manière responsable pour promouvoir la réutilisation durable des ressources matérielles. Les particuliers doivent contacter soit le magasin où ils ont acheté ce produit ou les autorités locales pour savoir où et comment recycler ce produit de manière conviviale à l'environnement. Les professionnels doivent contacter leur fournisseur et vérifier les modalités du contrat d'achat. Ce produit ne doit pas être mélangé avec les autres déchets commerciaux à jeter. Apportez vos piles usagées à un point de collecte désigné. Si la pile est intégrée au produit, ouvrez le et retirez la pile viv.

CORRECTA ELIMINACIÓN DE ESTE PRODUCTO.
(Residuos de equipos eléctricos y electrónicos)
Esta marca en el producto o sus instrucciones indica que el producto no se debe de eliminar con el resto de la basura doméstica y al fin de su vida útil.

Para evitar posibles daños al medioambiente o a la salud derivados de una eliminación de residuos sin control, separar este producto de otros tipos de residuos y reciclar de manera responsable para impulsar el uso sostenible de los recursos materiales. Los usuarios del hogar deberán ponerse en contacto bien con el minorista donde compró dicho producto, o con su gobierno local para averiguar dónde y cómo reciclar este producto respetando el medioambiente. Los usuarios de empresa deberán ponerse en contacto con sus proveedores y comprobar los términos y condiciones del contrato de compraventa. No se deberá mezclar el producto con otros residuos para desechos. Deseche las pilas usadas en uno más puntos de recogida. Si la pila está integrada en el producto, ábralo y retire la pila.

PRVILNO ODLAGANJE PROIZVOA
(Elektrina i elektronska oprema za otpad)
Ova oznaka na proizvodu ili u njegovoj literaturi oznaava da se proizvod ne smije odložiti s ostalim kućanskim otpadom na kraju vijeka trajanja.

Kako bi se spriječila šteta za okoliš ili ljudsko zdravlje zbog nekontroliranog odlaganja otpada, molimo da ovaj proizvod odvojite od drugih tipova otpada i odgovorno ga reciklirate radi promicanja održivog razvoja korištenja materijalnih resursa. Kućni korisnici trebaju kontaktirati trgovca kod kojega su kupili ovaj proizvod, ili svoju lokalnu upravu kako bi saznali gdje i kako reciklirati ovaj proizvod na način koji ne šteti okolišu. Poslovi korisnici trebaju kontaktirati svog dobavljača i provjeriti uvjete u ugovoru o kupovini. Ovaj proizvod se ne smije miješati s drugim gospodarskim otpadom nadi odlaganja. Iskorištene baterije odložite na namjenjima mjestima za prikupljanje. Ako je baterija ugrađena u proizvod, otvorite ga i uklonite bateriju.

SPRÁVNÁ LKVIDACE VÝROBKU
(Waste Electrical & Electronic Equipment – Směrnice o odpadních elektrických a elektronických zařízeních)
Toto označení na výrobku nebo jeho dokumentaci znamená, že by výrobek na konci své životnosti neměl být likvidován spolu s ostatním odpadem z domácnosti.

Abý se zabránilo nežádoucímu poškození přírodního prostředí nebo lidského zdraví z nekontrolovaného odpadu, třídte prosím tento výrobek od ostatního odpadu a recykluje jej odpovídě, aby se mohly opatřit použitelné materiály. Domáci spotřebitel by měl kontaktovat svého prodejce, nebo místní samosprávu, aby našel kam a jak může tento výrobek recyklovat lépe v přírodním prostředí. Podnikatelé subjekt by měl kontaktovat svého místního dodavatele a prověřit podmínky nákupu smůly. Tento výrobek by neměl být smíchán s ostatním komerčním odpadem. Likvidujte použité baterie v jednom z označených sběrných míst. Pokud jsou baterie vestavěné ve výrobku, otevřete jej a baterie vyjměte.

RECICLAGEM ADEQUADA DO PRODUTO
(Resíduos de equipamentos elétricos e eletrônicos)
Este símbolo no produto ou na sua literatura indica que o produto não deve ser descartado com o lixo doméstico comum no final de sua vida útil.

Para evitar possíveis danos ao meio ambiente ou à saúde humana decorrentes do descarte não controlado de resíduos, separe este produto de outros tipos de resíduos e recicle de maneira responsável para promover a reutilização sustentável de recursos materiais. Os usuários do lar devem entrar em contato com o varejista onde adquiriram este produto, ou o seu governo local para descobrir onde e como reciclar este produto de forma adequada ao ambiente. Os usuários profissionais devem entrar em contato com os fornecedores e verificar os termos e condições do contrato de compra e venda. Não se deve misturar o produto com outros resíduos para descarte. Descarte as pilhas usadas em um dos pontos de coleta designados. Se a pilha estiver integrada no produto, abra e retire a pilha.

ORUNON DOGRU BERTARAF EDİMESİ
(Elektrik ve Elektronik Ekipman Atıkları)
Ürün ya da belgeleriniz üzerindeki bu işaret, ürünün kullanımı ömrünün sonunda diğer ev atıklarıyla birlikte atılmaması gerektiğini belirtir.

Atıkları kontrolsüz olarak bertaraf edilmemesi çevre ve insan sağlığına zarar vermesinin önlenmek için, diğer atak türlerinden bu ürünün ayrı ve malzeme kaynaklarını sürdürülebilir şekilde yeniden kullanılabileceğini için uygun bir şekilde geri dönüştürün. Ev kullanıcıları, bu ürünün geri dönüşümünü nerede ve nasıl evre dotu bu şekilde sağlayabileceklerini öğrenmek için, ya yerel yönetime ya da ürünü aldığınız satıcıya başvurmalısınız. Kurumsal kullanıcılar tedavikileri ile ilgili kurup satın alma sözleşmesinin hükümler ve koşullarına bakmalıdır. Bu ürün bertaraf edildikçe diğer ticari atıkları karıştırmamalıdır. Kullanılan pilleri belirlenen toplama noktalarından birine atın. Pili ürüne yerleştirece is, onu açın ve pili çıkarın.

RICHTIGE PRODUKTENTSORGUNG
(Richtlinie für Elektro- und Elektronikaltgeräte)
Diese Kennzeichnung auf dem Produkt bzw. auf der dazugehörigen Literatur gibt an, dass das Produkt am Ende der Lebensdauer nicht zusammen mit dem Hausmüll entsorgt werden darf.

Um mögliche Schäden für die Umwelt oder die menschliche Gesundheit durch unkontrollierte Abfallentsorgung zu vermeiden, trennen Sie dieses Produkt von anderen Abfallarten und recyceln Sie es verantwortungsbewusst, um die nachhaltige Wiederverwertung von stofflichen Ressourcen zu fördern. Private Nutzer wenden sich an den Händler, bei dem sie das Produkt gekauft haben, oder die zuständigen Behörden, um herauszufinden, wo und wie man dieses Produkt in einer umweltfreundlichen Weise recyceln. Gewerbliche Nutzer sollten sich an ihren Lieferanten wenden und die Bedingungen des Kaufvertrages überprüfen. Dieses Produkt sollte nicht mit anderen Gewerbeabfällen entsorgt werden. Entsorgen Sie verbrauchte Batterien an einer entsprechenden Sammelstelle. Wenn die Batterie in das Produkt eingebaut ist, öffnen und entfernen Sie die Batterie.

WŁACZKA UTYLIZACJA PRODUKTU
(Złoty sprzet elektryczny i elektroniczny)
Oznaczenie na produkcie oraz dozone do niego publikacje wskazują na to, e nie moe on byz wyzuty z innymi odpadkami domowymi, gdy jego okies eksploatacyjny dobiegnie końca.

Abý zabojenie mliuému zagoeniu oerodovka lub ludzkiego zdrowia ze strony niekontrolowanego wyzarcu emieci, prosz oddzielić produkt od innych typów odpadów i odpowiedzialnie go recyklingować zgodnie zaleceniami i instrukcjami ekologicznymi i prawowymi na poziomie wykorzystania materiałów. W celu uzyskania informacji na temat miejsca i sposobu recyklingu tego produktu w sposób przyjazny dla oerodowia, użytkownicy prywatni powinni skontaktować się z sprzedawcą, urzędami, albo z lokalnymi władzami. Użytkownicy komercyjni powinni skontaktować się z dostawcą produktu i sprawdzić warunki umowy zakupu. Produkt ten powinien być recyklingowany wraz z innymi odpadami przemysłowymi. Wyrzuć zużyte baterie w przeznaczonym do tego punkcie skupu. Jeżeli bateria jest wbudowana w urządzenie, otwórz o i wyjmij j z niego.

INLUTAREA CORECTĂ A PRODUSULUI
(Waste Electrical & Electronic Equipment)
Prezentă acestă marcă pe produs sau pe documentația care îl însoțește ca fiind un produs care trebuie aruncat separat de restul deșeurilor menajere și nu trebuie amestecat cu deșeurile menajere.

Pentru a preveni posibilele afectare a mediului sau a sănătății oamenilor prin îndepărtarea necontrolată a deșeurilor, vă rugăm să separați acest produs de altele tipuri de deșeurile și să îl reciclați responsabil, pentru a promova reutilizarea sustenabilă a resurselor materiale. Utilizatorii casnici trebuie să contacteze fte comerciantul de la care au cumpărat produsul, fte autoritățile de gospodărie locală, pentru a afla unde i cum să recicleze acest produs în mod ecologic. Companiile care utilizează acest produs trebuie să contacteze furnizorul și să verifice termenii și condițiile din contractul de cumpărare. Acest produs nu trebuie pus laolalt cu alte deșeur comerciale în vederea aruncării. Duceți bateriile uzate la unul dintre punctele de colectare speciale. Dacă bateria este încorporată în produs, defecăți-l și scoateți bateria.

SIKERHETS- UND WARTUNGSHINWEISE
(Elektrina i elektronska oprema za otpad)
Ova oznaka na proizvodu ili u njegovoj literaturi oznaava da se proizvod ne smije odložiti s ostalim kućanskim otpadom na kraju vijeka trajanja.

Kako bi se spriječila šteta za okoliš ili ljudsko zdravlje zbog nekontroliranog odlaganja otpada, molimo da ovaj proizvod odvojite od drugih tipova otpada i odgovorno ga reciklirate radi promicanja održivog razvoja korištenja materijalnih resursa. Kućni korisnici trebaju kontaktirati trgovca kod kojega su kupili ovaj proizvod, ili svoju lokalnu upravu kako bi saznali gdje i kako reciklirati ovaj proizvod na način koji ne šteti okolišu. Poslovi korisnici trebaju kontaktirati svog dobavljača i provjeriti uvjete u ugovoru o kupovini. Ovaj proizvod se ne smije miješati s drugim gospodarskim otpadom nadi odlaganja. Iskorištene baterije odložite na namjenjima mjestima za prikupljanje. Ako je baterija ugrađena u proizvod, otvorite ga i uklonite bateriju.

SPRÁVNÁ LKVIDACE VÝROBKU
(Waste Electrical & Electronic Equipment – Směrnice o odpadních elektrických a elektronických zařízeních)
Toto označení na výrobku nebo jeho dokumentaci znamená, že by výrobek na konci své životnosti neměl být likvidován spolu s ostatním odpadem z domácnosti.

Abý se zabránilo nežádoucímu poškození přírodního prostředí nebo lidského zdraví z nekontrolovaného odpadu, třídte prosím tento výrobek od ostatního odpadu a recykluje jej odpovídě, aby se mohly opatřit použitelné materiály. Domáci spotřebitel by měl kontaktovat svého prodejce, nebo místní samosprávu, aby našel kam a jak může tento výrobek recyklovat lépe v přírodním prostředí. Podnikatelé subjekt by měl kontaktovat svého místního dodavatele a prověřit podmínky nákupu smůly. Tento výrobek by neměl být smíchán s ostatním komerčním odpadem. Likvidujte použité baterie v jednom z označených sběrných míst. Pokud jsou baterie vestavěné ve výrobku, otevřete jej a baterie vyjměte.

RECICLAGEM ADEQUADA DO PRODUTO
(Resíduos de equipamentos elétricos e eletrônicos)
Este símbolo no produto ou na sua literatura indica que o produto não deve ser descartado com o lixo doméstico comum no final de sua vida útil.

Para evitar possíveis danos ao meio ambiente ou à saúde humana decorrentes do descarte não controlado de resíduos, separe este produto de outros tipos de resíduos e recicle de maneira responsável para promover a reutilização sustentável de recursos materiais. Os usuários do lar devem entrar em contato com o varejista onde adquiriram este produto, ou o seu governo local para descobrir onde e como reciclar este produto de forma adequada ao ambiente. Os usuários profissionais devem entrar em contato com os fornecedores e verificar os termos e condições do contrato de compra e venda. Não se deve misturar o produto com outros resíduos para descarte. Descarte as pilhas usadas em um dos pontos de coleta designados. Se a pilha estiver integrada no produto, abra e retire a pilha.

ORUNON DOGRU BERTARAF EDİMESİ
(Elektrik ve Elektronik Ekipman Atıkları)
Ürün ya da belgeleriniz üzerindeki bu işaret, ürünün kullanımı ömrünün sonunda diğer ev atıklarıyla birlikte atılmaması gerektiğini belirtir.

Atıkları kontrolsüz olarak bertaraf edilmemesi çevre ve insan sağlığına zarar vermesinin önlenmek için, diğer atak türlerinden bu ürünün ayrı ve malzeme kaynaklarını sürdürülebilir şekilde yeniden kullanılabileceğini için uygun bir şekilde geri dönüştürün. Ev kullanıcıları, bu ürünün geri dönüşümünü nerede ve nasıl evre dotu bu şekilde sağlayabileceklerini öğrenmek için, ya yerel yönetime ya da ürünü aldığınız satıcıya başvurmalısınız. Kurumsal kullanıcılar tedavikileri ile ilgili kurup satın alma sözleşmesinin hükümler ve koşullarına bakmalıdır. Bu ürün bertaraf edildikçe diğer ticari atıkları karıştırmamalıdır. Kullanılan pilleri belirlenen toplama noktalarından birine atın. Pili ürüne yerleştirece is, onu açın ve pili çıkarın.