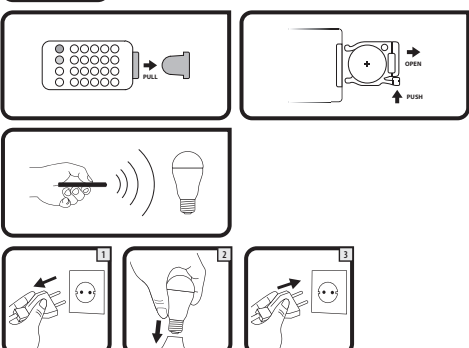


Colour changing XQ1381

XQ-lite®



Intended for decorative purpose. Not suitable for household room illumination.

Prévu pour un usage décoratif. Non destiné à l'éclairage d'une habitation.

Für dekorative Zwecke vorgesehen. Nicht geeignet für die Raumbeleuchtung im Haushalt.

Bestemd voor decoratieve doeleinden. Niet geschikt voor de verlichting van huishoudelijke ruimtes.

- For indoor use only, where direct contact with water is impossible.
- Alleen voor gebruik binnenshuis waar direct contact met water onmogelijk is.
- Uniquement pour emploi à l'intérieur, là où un contact direct avec l'eau est impossible.
- Nur für die Anwendung im Gebäude, wo ein direkter Kontakt mit Wasser unmöglich ist.
- Kun for innendørs bruk, der direkte kontakt med vann er umulig.
- Endast för inomhusbruk där direkt kontakt med vatten är omöjlig.
- Kun til brug indendørs hvor direkte kontakt med vand ikke er muligt.
- Käytettäväksi vain sisätiloissa, missä suora kosketus veden kanssa ei ole mahdollista.
- Tylko do użytku w pomieszczeniach w miejscu zabezpieczonym przed bezpośrednim kontaktem z wodą.
- Только для использования внутри помещений, где невозможен прямой контакт с водой.
- За използване само в помещения, където няма директен контакт с вода.
- Csak beltéri használatra, ahol ki van zárva a vízzel való közvetlen érintkezés veszélye.
- Nurmai pentru utilizare în spații interioare, unde nu este posibil contactul cu apă.
- Iba pre použitie v interiéri, nesmie dôjsť k priamemu kontaktu s vodou.
- Namijeneno samo za upotrebu u interijerima, gdje je spriježen kontakt sa vodom.
- Pouze pro použití v interiéru, nesmí dojít k přímému kontaktu s vodou.
- Samo za zunanjo uporabo, kjer neposreden stik z vodo ni mogoče.
- Da utilizzare solo all'interno, dove il contatto con l'acqua è impossibile.
- Para uso interno, utilize só onde o contacto directo com a água for impossível.
- Solo para uso interno, donde el contacto directo con el agua sea imposible.
- Môvo you εσωτερική χρήση, όπου η επαφή με το νερό είναι αδύνατη.
- Yalnızca su ile direkt temasını mümkün olmayan yerlerde kullanılabilir.
- Для використання лише у приміщенні; уникайте прямого контакту з водою.

Use Safety Instructions

smartwares safety & lighting Broekakkerweg 15 5126 BD Gilze The Netherlands WWW.RANEX.EU	NL : 0900-2088888 lokaal tarief BE : 070-233031 lokaal tarief F : 0825 560 650 15ct/min. DE : +49 (0) 1805 010762 14Ct./Min. dt. Festnetz, Mobil max. 42Ct./Min UK : +44 (0) 345 230 1231 ES : +34 938427589
	CUSTOMER SERVICE

20141027.XQ1381.GA.AW

VEILIGHEIDS- EN ONDERHOUDSINSTRUCTIES

- Alle elektrische verbindingen en verbindingskabels moeten voldoen aan de juiste regels en overeenkomen met de bedieningsinstructies.
 - Overbelast de elektrische stopcontacten of verlengsnoeren niet; dit kan anders leiden tot brand of elektrische schok met een expert in geval je twijfels hebt over de bedieningswijze, de veiligheid of de aansluiting van de apparaten.
 - Houd alle delen uit het bereik van kinderen.
 - Zet dit voorwerp niet op natte, erg koude of warme plaatsen; dit kan de elektronische circuitborden vernieuwen.
 - Vermijd vallen of schokken; dit kan de elektronische borden beschadigen.
 - Verwijder de beschadigde stroomkabels nooit zelf in dit geval verwijder ze uit het net en breng de toestellen naar de winkel.
 - Herstellen of openen van dit voorwerp mag enkel gebeuren door een erkende hersteller.
 - Het is niet toegestaan de toestellen te repareren of te ontbreken.
 - Draadloze toestellen die werken op het bereik van 2.4GHz. Hou het systeem MINSTENS op 3m afstand van de toestellen tijdens installatie en bediening.
- Onverwacht**
De toestellen zijn onderhoudsvrij, dus maak ze niet open. De garantie vervalt als je het apparaat opent. Reinig enkel de buitenkant van de toestellen met een zachte, droge doek of borstel. Vóór je ze reinigt, haal de toestellen uit alle spanningsbronnen.
- Gebruik geen carboxylisch schoonmaakmiddel of benzine, alcohol of geïllustreerde producten.**
Deze werken agressief op het oppervlak van de toestellen. Bovendien zijn de dampen gevaarlijk voor je gezondheid en ontbrandbaar. Gebruik geen scherpe instrumenten, schroevendraaiers, metalen borstels of geïllustreerde drigen om te reinigen.
- Waarschuwing: Bescherm de batterij tegen vuur, hitte en de zon.**

INSTRUCTIONS DE SECURITE ET D'ENTRETIEN

- Valdez que toutes les connexions électriques et câbles sont conformes aux règlements afférents et aux instructions d'utilisation.
 - Ne pas créer de surtension sur les prises électriques ou les rallonges, cela peut être cause de feu ou d'électrocution.
 - Ne pas appuyer sur le bouton de doute sur le mode d'utilisation, de sécurité ou la connexion des appareils.
 - Placer hors de la portée des enfants.
 - Ne pas disposer dans un endroit humide, très froid ou très chaud, cela pourrait endommager le tableau de circuits électroniques.
 - Évitez de faire tomber ou de cogner les appareils : cela pourrait endommager le tableau de circuits électroniques.
 - Ne jamais remplacer soi-même des fils électriques endommagés. Si les fils électriques sont endommagés, les retirer du réseau et les apporter dans un magasin spécialisé.
 - La réparation et l'ouverture des différents éléments ne peuvent être effectuées que par un magasin spécialisé.
 - Les systèmes sans fil sont sujets aux interférences des téléphones sans fil, des micro-ondes, et autres appareils sans fil utilisant la fréquence 2.4GHz. Placer le système AU MOINS à 3 mètres de ces appareils au cours de l'installation et au moment de l'utiliser.
- Entretien**
Les appareils sont en libre utilisation, ne jamais les ouvrir. La garantie n'est plus valide si les appareils sont ouverts. Ne nettoyer que l'extérieur des appareils avec un chiffon doux et sec ou une brosse. Avant de nettoyer, déconnecter les appareils.
- Ne pas utiliser d'agents nettoyant à l'acide carboxylique ni d'essence, d'alcool ou autre produit de ce type.**
Ces produits attaquent la surface des appareils. Par ailleurs, les vapeurs sont dangereuses pour votre santé et inflammables. Utilisez des produits adaptés à cet usage, des tournevis, de brosse métallique ou autre élément semblable pour le nettoyage.
- ATTENTION: protéger la batterie contre les rayons du soleil, les chaleurs élevées et les feux**



SAFETY AND MAINTENANCE INSTRUCTIONS

- Make sure that all electric connections and connection cables meet the pertaining regulations and are in conformity with the operating instructions.
 - Do not overload electrical outlets or extension cords, fire or electric shocks can be the result.
 - Please contact an expert in case you have any doubts about the mode of operation, the safety or connecting the appliances.
 - Keep all parts away from young children's reach.
 - Do not store this item on wet, very cold or warm places, this can damage the electronic circuit boards.
 - Do not touch the device with wet hands, this can damage the electronic circuit boards.
 - Never remove damaged power cables yourself in such a case, remove them from the net and take the devices to a workshop.
 - Repairs or opening of this item may only be performed by an authorised workshop.
 - Wireless systems are subject to interference from cordless phones, microwaves, and other wireless devices operating in the 2.4GHz range. Keep the system AT LEAST 10 ft away from the devices during installation and operation.
- Maintenance**
The appliances are maintenance-free, so never open them. The guarantee becomes void when you open the appliance. Only clean the outside of the devices with a soft, dry cloth or a brush. Prior to cleaning, remove the devices from all voltage sources.
- Do not use any carboxylic cleaning agents or petrol, alcohol or similar.**
These attack the surfaces of the devices. Besides, the vapors are hazardous to your health and explosive. Do not use any sharp edged tools, screw drivers, metal brushes or similar for cleaning.
- Warning: Protect the battery against fire, too much heat and sunshine**

SICHERHEITS- UND WARTUNGSHINWEISE

- Stellen Sie sicher, dass alle elektrischen Anschlüsse sowie Kabelverbindungen an weillere Geräte den betreffenden Richtlinien entsprechen und sich gleichzeitig in Übereinstimmung mit der Bedienungsanleitung befinden.
 - Überlasten Sie nicht die Steckdosen und Verlängerungskabel nicht zu überlasten, das kann zu Feuer oder elektrischen Schlägen führen.
 - Bitte kontaktieren Sie einen Fachmann, falls Sie irgendwelche Zweifel an Betrieb, Sicherheit oder Anschluss der Geräte aufkommen, dann wenden Sie sich bitte an einen Fachmann.
 - Alle Teile vor Kindern geschützt aufbewahren.
 - Nicht in feuchter Umgebung lagern, dies kann die elektronischen Schaltkreise beschädigen.
 - Vermeiden Sie harte Stöße, das kann zu Beschädigung der elektronischen Schaltkreise führen.
 - Ersetzen Sie beschädigte Stromkabel niemals selbst. Nehmen Sie die Geräte vom Netz und werden Sie in einem Fachgeschäft reparieren lassen.
 - Öffnen Sie das Gerät nicht, es besteht die Gefahr von Stromschlägen.
 - Kabellose Systeme sind Störeinflüssen von kabellosen Telefonen, Mikrowellen sowie elektronischen Geräten, die im 2,4GHz-Bereich arbeiten, ausgesetzt. Halten Sie einen Abstand von mindestens 3 Metern während Installation und Betrieb ein.
- Wartung**
Die Geräte sind wartungsfrei, also öffnen Sie sie bitte nicht. Ihre Garantie verfällt, wenn Sie die Geräte öffnen. Reinigen Sie die Geräte außen mit einem weichen und trockenen Tuch oder einer Bürste. Vor dem Reinigen trennen Sie die Geräte von allen Stromversorgungsquellen ab.
- Verwenden Sie keine Reinigungsmittel, die Carbonsäure, Benzin, Alkohol oder ähnliches enthalten.**
Diese können großen Schaden anrichten. Außerdem sind die Dämpfe gesundheitsschädlich und explosiv. Verwenden Sie keine scharfen Werkzeuge, Schraubenzieher, Drahtbürsten oder ähnliches, um die Geräte zu reinigen.
- Warnung: Schützen Sie die Batterie vor Feuer, zu viel Wärme und Sonneneinstrahlung**



N RIKTIG AVHENDING AV PRODUKTER
(avfall av elektrisk og elektronisk utstyr)
Denne merkingen på produktet eller dets dokumentasjon indikerer at produktet ikke skal kastes sammen med annet husholdningsavfall ved slutten av sin driftstid.

For å hindre mulige skader på miljøet eller menneskelig helse på grunn av ukontrollert avfallshandtering, vennligst separer dette produktet fra andre typer avfall og resirkuler det på en ansvarlig måte for at det fremme bærekraftig bruk av materielle ressurser. Husholdningsbrukere bør kontakte enten forhandleren som de kjøpte produktet av eller lokale myndigheter for å finne ut hvor og hvordan de kan resirkulere dette produktet på en miljøvennlig måte. Forretningsbrukere bør kontakte sin leverandør og undersøke vilkårene i kjøpskontrakten. Dette produktet må ikke blandes med annet kommersielt avfall til deponering.

Kast brukte batterier ved et angitt innsamlingspunkt.
Dersom batteriet er innbygd i produktet, åpne det og ta ut batteriet.

FIN TUOTTEEN OIKEA HÄVITTÄMINEN
(Sähkö- ja elektronikkaromui)
Tämä merkintä tuottaa tai sen ohjeistuksessa mainitaan, ettei tuotetta saa hävittää muun kotitalousjätteen mukana sen käyttöön lopuksi.

Jotta estetään mahdolliset valvottoman jätteen hävittämisen haitat ympäristölle tai ihmisten terveydelle, jätteen tuottoa ei saa hävittää tavalliseen tavalla. Yhteyttä jättäen joko tuottoa heille myyminen jälleenviemään tai paikallishallintoon saadaan selvillä, missä ja miten tuottoa voi kiertää ympäristöstä välittämällä tavalla. Yhteyttä jättäen tulee ottaa yhteyttä tavaranvottamajaan ja tarkistaa ostosopimuksen ehdot. Tuotetta ei saa hävittää muun kaupallisen jätteen mukana. Jos jätteen hävittäminen on mahdollista, on otettava huomioon paikalliset määräykset.

Toimita käytetyt paristot merkittyn keräyspisteeseen.
Jos paristo on rakennettu tuotteen sisään, avaa laite ja poista paristo.

RUS ПРАВИЛЬНАЯ УТИЛИЗАЦИЯ ИЗДЕЛИЯ
(Отходы электрического и электронного оборудования)
Данная маркировка на изделии или относящейся к нему литературе указывает на то, что по завершении срока службы его запрещено утилизировать вместе с другими бытовыми отходами.

Для предотвращения возможного вреда окружающей среде или здоровью человека, наносимого неконтролируемым захоронением отходов, просим отделить это изделие от других видов отходов и рециркулировать перерабатывать его для содействия в экологически безопасном повторном использовании материальных ресурсов. Бытовые потребители должны обратиться либо в торговую фирму, где они приобрели изделие, либо в местном властями, чтобы узнать, где и каким образом перерабатывается данное изделие безвредным для окружающей среды способом. Промышленные потребители должны обращаться к своему поставщику и прочитать постановления и условия договора на закупку. Данное изделие не должно смешиваться с другими отходами использованной тары для последующей утилизации. Утилизировать использованные батареи в одной из установленных точек сбора. Если батареи встроены в изделие, откройте его и извлеките батарею.

H PRÁVILNO ODLAGANJE PROIZVODA
(Elektrčna i elektronska oprema za odpad) Ova oznaka na proizvodu ili u njegovoj literaturi označava da se proizvod ne smije odložiti s ostalim kućanskim otpadom na kraju vijeka trajanja.

Kako bi se spriječila šteta za okoliš ili ljudsko zdravlje zbog nekontroliranog odlaganja otpada, molimo da ovaj proizvod odvojite od drugih tipova otpada i odgovorno ga reciklirate radi promicanja održivog ponovnog korištenja materijalnih resursa. Kupci korisnici trebaju kontaktirati trgovca kod kojega su kupili ovaj proizvod, ili svoju lokalnu upravu kako bi saznali gdje i kako reciklirati ovaj proizvod na način koji ne šteti okolišu. Poslovnji korisnici trebaju kontaktirati trgovca kod kojega su dobavljali i provjeriti uvjete u ugovoru o kupovini. Ovaj proizvod se ne smije miješati s drugim gospodarskim otpadom radi odlaganja. Iskorištene baterije odložite na namjenskim mjestima za prikupljanje. Ako je baterija ugrađena u proizvod, otvorite ga i uklonite bateriju.

SK SPRÁVNÁ LIKVIDÁCIA VÝROBKU
(Odpad z elektrických a elektronických zariadení)
Toto označenie na výrobku alebo v jeho návode označuje, že daný výrobok sa nesmie na konci životnosti likvidovať spolu s komunálnym odpadom.

Aby sa predišlo možným škodám na životnom prostredí alebo zdraviu z nekontrolovanej likvidácie odpadu, tento výrobok separujte a recyklujte zodpovedným spôsobom za účelom opätovného využitia materiálnych informácií o mieste a environmentálne prijateľnom spôsobe likvidácie tohto výrobku poskytne súkromným používateľom predaja alebo miestne úrady. Obchodní používatelia musia kontaktovať dodávateľa a overiť si podmienky kúpnej zmluvy. Tento výrobok sa nesmie miešať s iným obchodným odpadom. Použite akumulátory znečiste na určené zberné miesto. Ak je akumulátor zabudovaný vo výrobku, výrobok otvoríte a akumulátor vyberiete.

DK KORREKT BORTSKAFFELSE AF PRODUKT
(elektrisk og elektronisk udstyr)
Mærkingen på produktet eller i dets litteratur angiver, at produktet ikke må bortskaffes sammen med almindeligt husholdningsaffald ved afslutningen af dets levetid.

Da du skal forhindre mulig skade på miljøet eller menneskers sundhed i forbindelse med ukontrolleret bortskaffelse af affald, skal du adskille produktet fra andre affaldstyper og genbruge det på en ansvarlig måde for at fremme bæredygtigt genbrug af materielle ressourcer. Husholdninger skal enten enten kontakte forhandleren, hvor produktet blev købt eller deres lokale myndigheder for at finde ud af hvor og hvordan produktet genbruges på en miljøvenlig måde. Erhvervsæssige brugere skal kontakte deres forhandler og kontrollere vilkår og betingelser i købskontrakten. Produktet må ikke blandes med andet kommercielt affald til bortskaffelse.

Bortskaf brugte batterier på et udpeget opsamlingssted.
Hvis batteriet er indbygget i produktet, skal du åbne produktet og fjerne batteriet.

PL WŁACIWA UTYLIZACJA PRODUKTU
(Zużyty sprzęt elektryczny i elektroniczny)
Oznaczenia na produkcie oraz do czego do niego produktowi wskazują, że nie może on być wyrzucony razem innymi odpadkami domowymi, gdy jego okres eksploatacyjny dobiegnie końca.

Aby zapobiec możliwemu zagrożeniu środowiska lub ludzkiego zdrowia z strony niekontrolowanego wyrzucenia śmieci, proszodzielnie produkt od innych typów odpadków i odpowiedzialnie go recyklingować sposobem nienaruszający równowagi ekologicznej i pozwalający na ponowne wykorzystanie materiałów. W celu uzyskania informacji na temat miejsca i sposobu recyklingu tego produktu w sposób przyszyjny dla środowiska, użytkownicy prywatni powinni skontaktować albo ze sprzedawcą urządzenia, albo z lokalnymi władzami. Użytkownicy komercyjni powinni skontaktować z dostawcą produktu i sprawdzić warunki umowy zakupu. Produkt ten nie powinien być recyklingowany wraz z innymi odpadami przemys owymi. Wyraz zjzyte baterie w przeznaczonych do tego punktach skupu. Jeżeli bateria jest wbudowana w urządzenie, otwórz go i wyjmij z niego.

BG ПРАВИЛНО ИЗХВЪРЯНЕ НА ПРОДУКТА
(Отпадъчно електрическо и електронно оборудване)
Тази маркировка върху продукта или в литературата отнасяща се до него, показва, че той не трябва да се изхвърля заедно с останалите отпадъци от домакинството в края на експлоатационния му живот.

За да предотвратим възможни отрицателни последици за околната среда и човешкото здраве, моля отделете този продукт от другите видове отпадъци и го рециклирайте по отговорен начин, за да подпомогнете екологичната целесъобразност и повторната употреба на материалните ресурси. Потребителите в домакинствата трябва да се обвържат или към магазина, от който са закупили уреда, или към местните власти за информация за начините за рециклиране на този продукт по инициатива на околната среда начин. Бизнес потребителите трябва да се обвържат към свои доставки и да проверят условията и правилата, съгласно които са закупили продукта. При изхвърлянето му, този продукт не трябва да се смесва с други отпадъци от търговската дейност.

Изхвърляйте батериите в специално предназначени за това пунктове.
Ако батерията е вградена в уреда, отворете го и извадете батерията.

RO ÎNLĂTURAREA CORECTĂ A PRODUSULUI
(Waste Electrical & Electronic Equipment)
Prezența acestui marcaj pe produs sau pe documentele care îl însoțesc arată că produsul nu trebuie aruncat laolaltă cu gunoal menajer la încheierea perioadei lui de utilizare.

Pentru a preveni posibila afectare a mediului sau a sănătății oamenilor prin îndepărtarea necontrolată a deșeurilor, vă rugăm să separați acest produs de alte tipuri de deșeurii și să îl reciclați responsabil, pentru a promova reutilizarea sustenabilă a resurselor materiale. Utilizatori casnici trebuie să contacteze fie comerciantul de la care au cumpărat produsul, fie autoritățile de gospodărie locală, pentru a afla unde și cu ce să recicleze acest produs în mod ecologic. Companiile care utilizează acest produs trebuie să contacteze furnizorul și să verifice termenii și condițiile din contractul de cumpărare. Acest produs nu trebuie pus laolaltă cu alte deșeurii comerciale. Dacă bateria este încorporată în produs, desfaceți-l și scoateți bateria.

HR PRAVILNO ODLAGANJE PROIZVODA
(Elektrčna i elektronska oprema za odpad)
Ova oznaka na proizvodu ili u njegovoj literaturi označava da se proizvod ne smije odložiti s ostalim kućanskim otpadom na kraju vijeka trajanja.

Kako bi se spriječila šteta za okoliš ili ljudsko zdravlje zbog nekontroliranog odlaganja otpada, molimo da ovaj proizvod odvojite od drugih tipova otpada i odgovorno ga reciklirate radi promicanja održivog ponovnog korištenja materijalnih resursa. Kupci korisnici trebaju kontaktirati trgovca kod kojega su kupili ovaj proizvod, ili svoju lokalnu upravu kako bi saznali gdje i kako reciklirati ovaj proizvod na način koji ne šteti okolišu. Poslovnji korisnici trebaju kontaktirati trgovca kod kojega su dobavljali i provjeriti uvjete u ugovoru o kupovini. Ovaj proizvod se ne smije miješati s drugim gospodarskim otpadom radi odlaganja. Iskorištene baterije odložite na namjenskim mjestima za prikupljanje. Ako je baterija ugrađena u proizvod, otvorite ga i uklonite bateriju.

CZ SPRÁVNÁ LIKVIDACE VÝROBKU
(Waste Electrical & Electronic Equipment – Směrnice o odpadních elektrických a elektronických zařízeních)
Toto označení na výrobku nebo jeho dokumentaci znamená, že by výrobek na konci své životnosti nemel být likvidován spolu s ostatním odpadem z domácnosti.

Aby se zabránilo možnému poškození přírodního prostředí nebo lidského zdraví z nekontrolovaného odpadu, třídte prosím tento výrobek od ostatního odpadu a recyklujte jej odpovědně, aby se mohly opětovně použít materiály. Domácí spotřebitel by měl kontaktovat svého prodejce, nebo místní samosprávu, aby našel kam a jak může tento výrobek recyklovat setne k přírodnímu prostředí. Podnikatelské subjekty by meli kontaktovat svého místního dodavatele a prověřit podmínky nákupu smlouvy. Tento výrobek by nemel být smíchán s ostatním komerčním odpadem. Likvidujte použité baterie v jednom z označených sběrných míst. Pokud jsou baterie vestavěné ve výrobku, otevřete jej a baterie vyjměte.

I SMALTIMENTO CORRETTO DEL PRODOTTO
(impianto di smaltimento elettrico ed elettronico)
Questo segno sul prodotto o nel manuale indica che il prodotto non deve essere smaltito con altri rifiuti domestici alla fine della durata.

Per evitare pericoli possibili all'ambiente o alla salute umana derivanti dallo smaltimento non controllato di rifiuti, separare questo prodotto da altri tipi di rifiuti e riciclare l'unità in modo responsabile per promuovere il riutilizzo sostenibile delle risorse del materiale. Gli utenti privati devono contattare il rivenditore presso il quale hanno acquistato questo prodotto o altro ente governativo locale per sapere dove e come riciclare questo prodotto nel rispetto dell'ambiente. Gli utenti aziendali devono contattare il fornitore e controllare i termini e le condizioni del contratto di acquisto. Questo prodotto non deve essere mischiato con altri rifiuti commerciali per lo smaltimento.

Smaltire le batterie usate presso uno degli appositi centri di raccolta.
Se la batteria è integrata nel prodotto, aprire e togliere la batteria.

E CORRECTA ELIMINACIÓN DE ESTE PRODUCTO.
(Residuos de equipos eléctricos y electrónicos)
Esta marca en el producto o sus instrucciones indica que el producto no se debe de eliminar con el resto de basura doméstica y al fin de su vida útil.

Para evitar posibles daños al medioambiente o a la salud derivados de una eliminación de residuos sin control, separe este producto de otros tipos de residuos y recicle de manera responsable para impulsar el uso sostenible de los recursos materiales. Los usuarios del hogar deberían ponerse en contacto bien con el minorista donde compró dicho producto, o con su gobierno local para averiguar donde y como recilar este producto respetando el medioambiente. Los usuarios de empresa deberían ponerse en contacto con sus proveedores y comprobar los términos y condiciones del contrato de compra. No se deberá mezclar el producto con otros residuos para deschar. Deseche las pilas usadas en uno más puntos de recogida. Si la pila está integrada en el producto, ábralo y retire la pila.

TR ÜRÜNÜN DOĞRU BERTARAF EDİLMESİ
(Elektrikli ve Elektronik Ekipman Atıkları)
Ürün ya da belgelerinin üzerinde ki bu işaret ürünün kullanım ömrünün sonunda diğer ev atıklarıyla birlikte atılmaması gerektiğini belirtir.

Atıkların kontrolsüz olarak bertaraf edilmesinin çevre ve insan sağlığına zarar vermesini önlemek için, diğer ev atıklarından bu ürünü ayrı ve malzeme kayıtlarının sürdürülebilir şekilde yeniden kullanılabilmesi için uygun bir şekilde geri dönüştürün. Ev kullanıcıları, bu ürününün geri dönüştürülmesi nerede ve nasıl çevre dostu bir şekilde sağlanabileceğini öğrenmek için, ya yerel yönetime ya da ürünü aldığınız satıcıya başvurmalısınız. Kurumsal kullanıcılar tedarıkları ile ilgili kurup satın alma sözleşmesinin hüküm ve koşullarına bakmalıdır. Bu ürün bertaraf edilken diğer ticari atıkları karıştırmamalıdır. Kullanılan pilleri belirtilen toplama noktalarından birine atın. Pili üründe yerleşik ise, onu açın ve pili çıkarın.

SLO PRAVILNO ODSTRANJEVANJE IZDELKA
(odpadna elektrčna in elektronska oprema)
Ta oznaka na izdelku ali besedilo pove, da odstranjenega izdelka ne smete odstraniti skupaj z drugimi gospodinjstskimi odpadki.

Da bi preprečili morebitno škodljivost za okolje ali zdravje ljudi zaradi neadrozovanega odlaganja odpadkov, prosimo, da izdelek ločite od drugih vrst odpadkov in ga odgovorno reciklirate, da boste zagotovili trajnostno ponovno uporabo materialnih virov. Uporabniki v gospodinjstvih naj se obrnejo na trgovca, kjer so kupili ta izdelek, ali na lokalne oblasti in se poiznajmo, kako reciklirati ta izdelek na okolijsko prijazen način. Poslovni uporabniki stopite v stik z dobaviteljem in preverite pogoje uporabe v nabavni pogodbi. Tega izdelka ne odstranjajte skupaj z običajnimi odpadki.

Rabljene baterije odstranite tako, da jih oddate na eno od namenskih zbirnih točk.
Če je baterija vgrajena v izdelek, ga odprite in baterijo odstranite.

P RECICLAGEM ADEQUADA DO PRODUTO
(Reciclagem de equipamento Elétrico e Eletrônico)
Este símbolo no produto ou a sua literatura indica que o produto não pode ser reciclado com o lixo doméstico comum no final da sua vida útil.

Para prevenir prejuízo do ambiente ou saúde humana a partir de reciclagem não controlada, separe este produto dos outros tipos de lixo e recicle de forma responsável para promover a reutilização sustentável de recursos materiais. Os utilizadores domésticos deverão contactar o revendedor onde adquiriram este produto, ou o seu governo local para descobrir onde e como recilar este produto de forma amigável ao ambiente. Os utilizadores profissionais deverão contactar o seu fornecedor e verificar os termos e condições do contrato de aquisição. Este produto não deverá ser misturado com outro lixo doméstico para reciclagem.

Recicle as baterias usadas num ponto de recolha designado.
Se a bateria estiver integrada no produto, abra-a e retire a bateria.

GR ΣΩΣΤΗ ΑΠΟΡΡΙΨΗ ΤΩΝ ΠΡΟΪΟΝΤΩΝ
(Αποβλήτα ηλεκτρικού και ηλεκτρονικού εξοπλισμού)
Το παρόν σήμα που φέρει το προϊόν ή το συνοδευτικό του έγγραφο δηλώνει ότι το προϊόν δεν πρέπει να απορρίπτεται μαζί με τα κοινά οικιακά απόβλητα στο τέλος του χρόνου ζωής του.

ιβόλλοντας ή πρόκλησης βλάβης στην ανθρώπινη υγεία από την ανελεγκτική απόρριψη αποβλήτων, παρακαλούμε διαχωρίστε το προϊόν από τους υπολοίπους τύπους αποβλήτων και ανακυκλώστε το με υπευθυνότητα προάγοντας την αειφόρο αξιοποίηση των υλικών πόρων. Οι οικιακοί χρήστες πρέπει να επικοινωνήσουν είτε με τον προμηθευτή τους, όπου αγοράσαν το προϊόν, ή με την τοπική αρχή για να πληροφορηθούν πού και πώς να ανακυκλώσουν το προϊόν με τρόπο φιλικό για το περιβάλλον. Οι επαγγελματίες χρήστες πρέπει να επικοινωνήσουν με τον προμηθευτή τους και να ελέγξουν τους όρους και τις προϋποθέσεις της σύμβασης αγοράς τους. Το παρόν προϊόν δεν πρέπει να αναμειγνύεται με άλλα εμπορικά απόβλητα για απόρριψη. Να απορρίψετε τις χρησιμοποιημένες μπαταρίες σε ένα από τα προαναφερθέντα σημεία συλλογής. Εάν η μπαταρία είναι ενσωματωμένη σε ένα προϊόν, ανοίξτε το και αφαιρέστε την μπαταρία.