

**ELRO****AN102K**

smartwares safety & lighting b.v.	NL : 0900-2088888 lokaal tarief	<b>CUSTOMER SERVICE</b>
	BE : 070-233031 lokaal tarief	
	F : 0825 560 650	
Broekakkerweg 15 5126 BD Gilze The Netherlands	DE : +49 (0) 1805 010762 14Ct./Min. dt. Festnetz, Mobil max. 42Ct./Min	
	UK : +44 (0) 845 230 1231	
<b>WWW.ELRO.EU</b>	ES : +34 938427589	

## INSTALLATIEWIJZER

Enkel geïsoleerde tweegatsdoos. Te gebruiken als aansluitdoos voor radio, tv en digitale diensten.

### BELANGRIJK

Voer onderstaande instructies niet uit ten tijde van onweer. De fabrikant adviseert een juiste toepassing van de aansluitdoos. Volg en bewaar daarom deze gebruiksaanwijzing voor een veilige en betrouwbare installatie en werking. Raadpleeg bij twijfel een vakman. Voer de installatie uit in overeenstemming met alle lokaal en nationaal geldende (elektrotechnische) voorschriften.

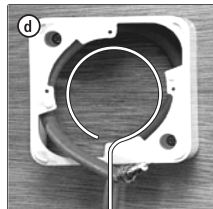
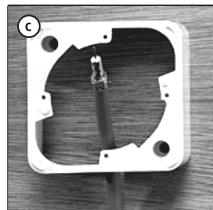
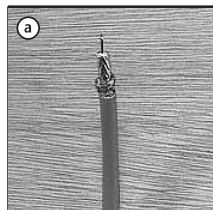
1. Verwijder bestaande doos zodat de coaxkabel (a) vrijkomt, er zijn twee mogelijkheden om te monteren:
  - volg de stappen 2A voor opbouw montage
  - volg de stappen 2B voor inbouw montage

### 2 A. OPBOUW

Nu kan de opbouwrand worden gemonteerd. Verwijder het uitbreekstukje (b) met een zijknijtang. Hierdoor ontstaat er een doorvoer voor de coaxkabel. Monteer vervolgens de opbouwrand op de wand. Zorg dat de kabel (c) niet te kort is, dit kan problemen geven bij het monteren van de aansluitdoos. Het kan ook handig zijn om de kabel in een lus (d) te leggen. Ga verder naar stap 3 om aan te sluiten.

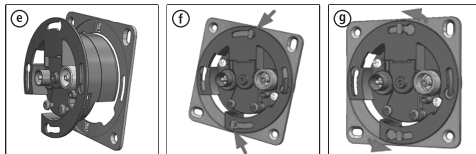
### 2 B. INBOUW

De kan rechtstreeks op een inbouwdoos geschroefd worden. Het kan echter voorkomen dat de inbouwdoos diep in de muur zit. Voor extra steun is de adapter ring bijgeleverd.



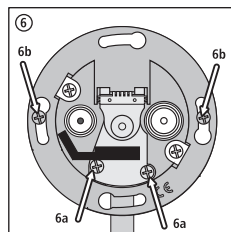
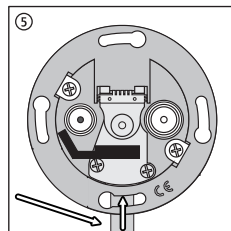
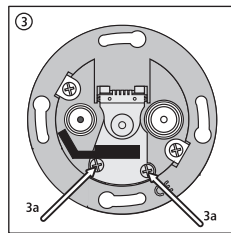
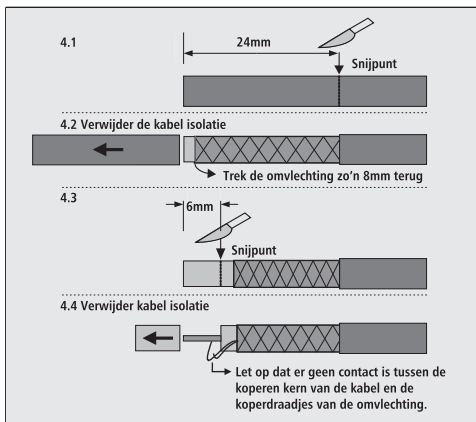
**INSTRUCTIES OM DE ADAPTER RING TE BEVESTIGEN**

Schuif de adapter ring over de achterkant (e), de nokjes door de schroefgaten steken (f). Draai de adapter ring, zodat deze recht en geklemd zit (g).



3. Maak de 2 schroeven van de kabelklem los (3a), de kabelklem **NIET** verwijderen.

4. De coaxkabel op de volgende manier strippen:



5. De coaxkabel in het centrale contact voeren.

6. Draai de schroeven van de kabelklem vast. (6a). Schroef met de bijgeleverde schroeven de AN102K vast op de opbouwrand / inbouwdoos. (6b)

7. Monteer de afdekplaat met een van de schroeven die aan de achterkant van de afdekplaat geklemd zitten. De maat van de schroef is afhankelijk van de dikte van de coax kabel die gemonteerd is. De kleinste schroef (7a) is voor een kabel met een diameter van 7,5-8,5 mm. De grootste schroef (7b) voor een diameter van 6-7,5 mm. Daarmee is de installatie afgerond.

