

EN

- IP camera + bracket - Screw pack - Power adapter
- Network cable - QSG - 2x Window sticker
- Mount the bracket to the ip camera.
Connect the network cable to the ip camera and your router.
Connect the power adapter to the camera.
Connect your smartphone to the wifi of the same router which is wired connected to the ip camera.
Download the "Smartwares Cameras" app from the google play store or Apple app store.
Open the "Smartwares Cameras" app on your smartphone.
- Sign up for an HomeWizard EasyOnline account.
After successful registration, you will be automatically logged in.
- Tap the '+' to add your camera. The app should automatically discover your device.
If that is not the case, you can manually enter the camera DID (located on the back label of the camera).
- Once you select the camera you want to add, you have to specify the camera password and camera name.
- Tap the image on your screen to go to live view.
Tap the live view image for full screen.
- * Settings: Night vision / Video quality
* Live view / Manual record
* Zoom (Use fingers on the image) / tap for full screen.
* Zoom
* Push to talk: Press the buton to talk.
* Volume speaker of the smartphone.
- A: Live view ip camera.
B: Playback recordings.
C: Smartwares webshop.
D: Settings ip camera.
- Go to ip camera settings (D) and tap the ip camera name you wish to set.
Tap the pensel in the upper right corner.
- Tap the "wifi setting" button and select your wifi router. Enter your wifi router password.
- Download the PC software and big manual from www.service.smartwares.eu.
On the website search for product name: C724IP.

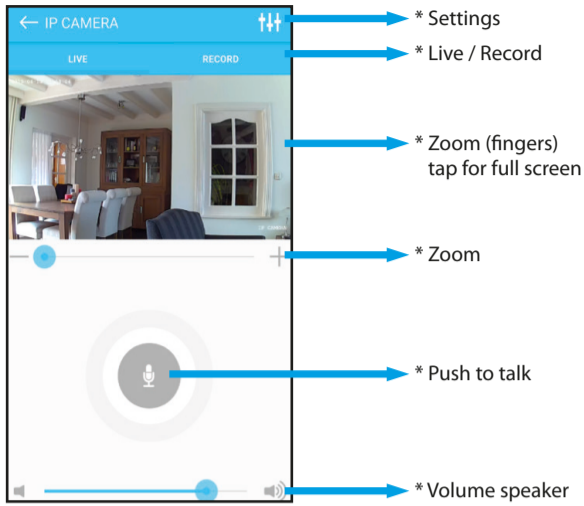
DE

- IP Kamera + Halterung - Schraubenpaket - Netzteil
- Netzwerkkabel - Kurzanleitung - 2x Fensteraufkleber.
- Montieren Sie die Halterung an der IP Kamera.
Verbinden Sie das Netzkabel mit der IP Kamera und Ihrem Router.
Verbinden Sie das Netzteil mit der Kamera.
Verbinden Sie Ihr Smartphone mit dem WLAN des gleichen Routers, der verkabelt verbunden mit der IP Kamera ist.
Laden Sie die App "Smartwares Cameras" vom Google Play Store oder dem Apple App Store herunter.
Öffnen Sie die App "Smartwares Cameras" auf Ihrem Smartphone.
- Melden Sie sich für einen HomeWizard EasyOnline Account an.
Nach erfolgreicher Registrierung, werden Sie automatisch eingeloggt.
- Drücken Sie auf das Symbol '+', um Ihre Kamera hinzuzufügen.
Die App sollte automatisch Ihr Gerät erkennen. Wenn dies nicht der Fall ist, können Sie manuell die Kamera DID (die sich auf dem Rückenetikett der Kamera befindet) eingeben.
- Sobald Sie die Kamera ausgewählt haben, die Sie hinzufügen möchten, müssen Sie das Kamerapasswort und den Kameranamen spezifizieren.
- Drücken Sie auf das Bild auf Ihrem Bildschirm, um zur Live-Ansicht für den Vollbildmodus zu gehen.
- * Einstellungen: Nachtsicht / Videoqualität
* Live-Ansicht / Manuelle Aufzeichnung
* Zoom (Verwenden Sie die Finger auf dem Bild) / drücken Sie für den Vollbildmodus.
* Zoom
* Push-to-talk: Drücken Sie die Taste zum Sprechen.
* Lautstärke Lautsprecher des Smartphones.
- A: Live-Ansicht IP Kamera.
B: Wiedergabe der Aufzeichnungen.
C: Smartwares Webshop.
D: Einstellungen IP Kamera.
- Gehen Sie zu den Einstellungen der IP Kamera (D) und drücken Sie auf den Namen der IP Kamera, die Sie gerne einstellen würden. Drücken Sie auf den Pinsel in der oberen rechten Ecke.
- Drücken Sie auf die Taste "WLAN-Einstellungen" und wählen Sie Ihren WLAN-Router aus.
Geben Sie das Passwort Ihre WLAN-Routers ein.
- Laden Sie die PC-Software und das große Handbuch von www.service.smartwares.eu herunter.
Suchen Sie auf der Webseite für den Produktnamen: C724IP.

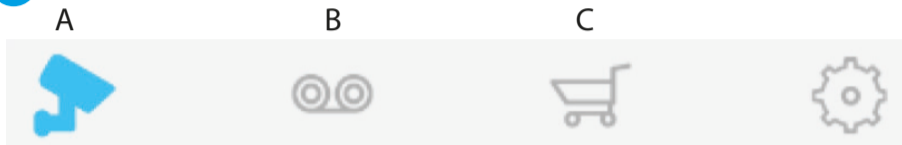
PL

- Kamera IP + wspornik - Zestaw wkrętów - Zasilacz
- Kabel sieciowy - Instrukcja szybkiego startu - 2x naklejka na szybę.
- Przymocować wspornik do kamery IP.
Kablem sieciowym połączyć kamerę IP i router. Zasilacz podłączyć do kamery.
Smartfon połączyć z siecią wifi z tego samego routera, do którego jest podłączona kamera IP.
Pobrać aplikację „Smartwares Cameras (Kamera)” z google play store lub Apple app store.
Na smartfonie otworzyć aplikację „Smartwares Cameras (Kamera)”.
- Zarejestrować się na koncie HomeWizard EasyOnline. Po udanej rejestracji użytkownik zostanie automatycznie zalogowany.
- Stuknąć „+”, aby dodać kamerę. Aplikacja powinna automatycznie odnaleźć urządzenie.
Jeżeli tak nie jest, można ręcznie wprowadzić identyfikator kamery DID (znajduje się na naklejce z tyłu aparatu).
- Po wybraniu kamery, którą należy dodać, trzeba podać hasło i nazwę kamery.
- Stuknąć obraz na ekranie, aby przejść do widoku na żywo. Stuknąć obraz podglądu do pełnego ekranu.
- * Ustawienia: Nocny widok / Jakość wideo
* Podgląd na żywo / Zapis ręczny
* Zoom (palcami na obrazie) / Stuknij do pełnego ekranu.
* Zoom
* Wcisnąć, aby rozmawiać. Nacisnąć przycisk, aby rozmawiać.
* Głośność głośnika smartfonu.
- A: Widok na żywo z kamery IP.
B: Odtwarzanie zapisów.
C: Sklep internetowy Smartwares.
D: Ustawienia kamery IP.
- Przejdź do ustawień kamery IP (D) i stuknąć nazwę kamery IP do ustawienia.
Stuknąć pensel w prawym górnym rogu.
- Stuknąć „ustawienie wifi (wifi setting)” i wybrać router wifi. Wprowadzić hasło swojego routera.
- Pobrać oprogramowanie na komputer PC i także dużą instrukcję z witryny www.service.smartwares.eu.
W witrynie odszukać nazwę produktu: C724IP.

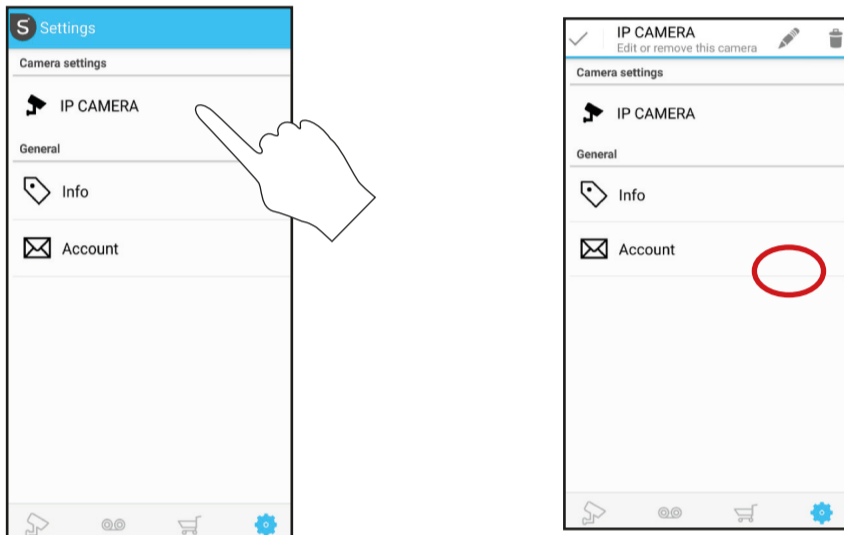
7



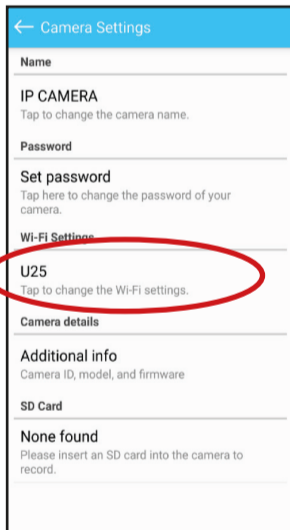
8



9



10



11

www.service.smartwares.eu


NL

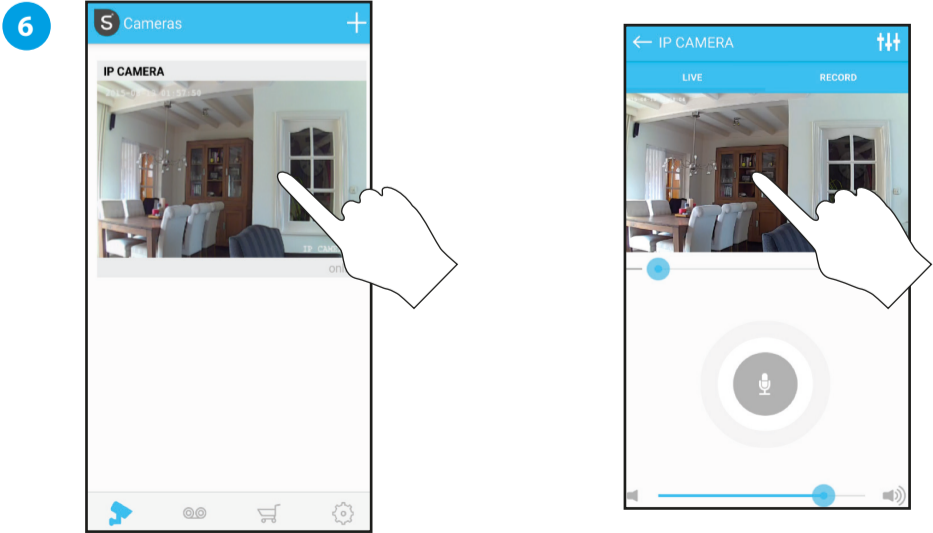
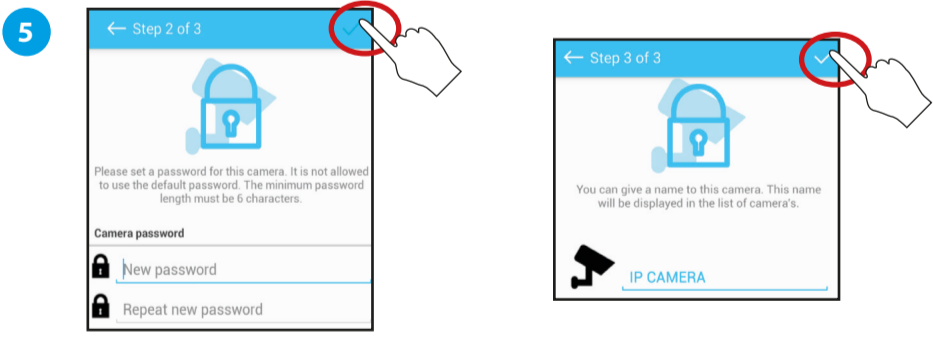
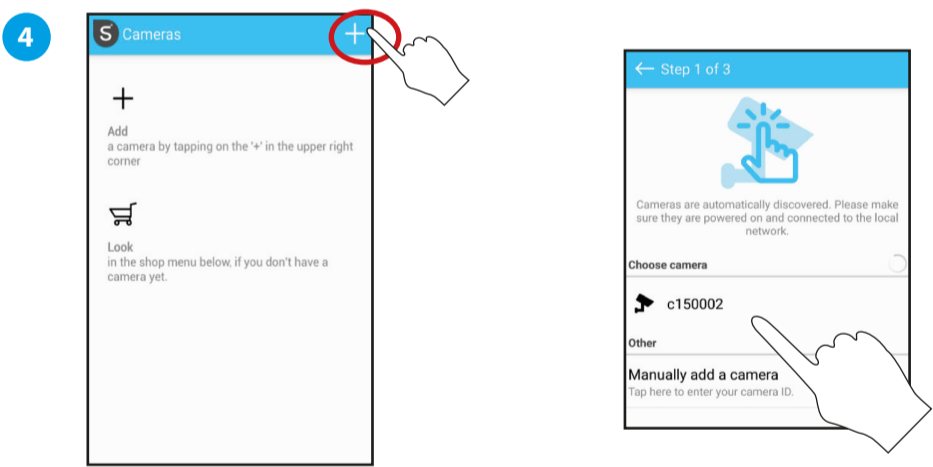
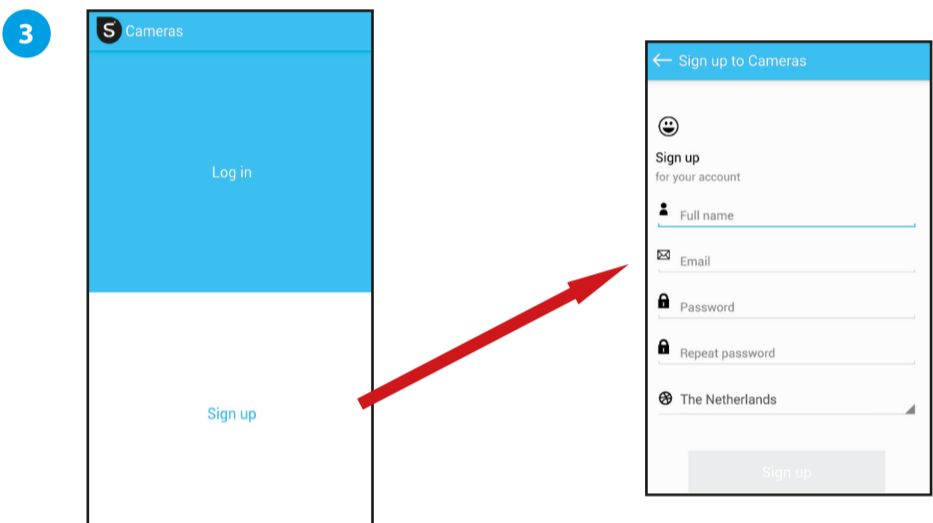
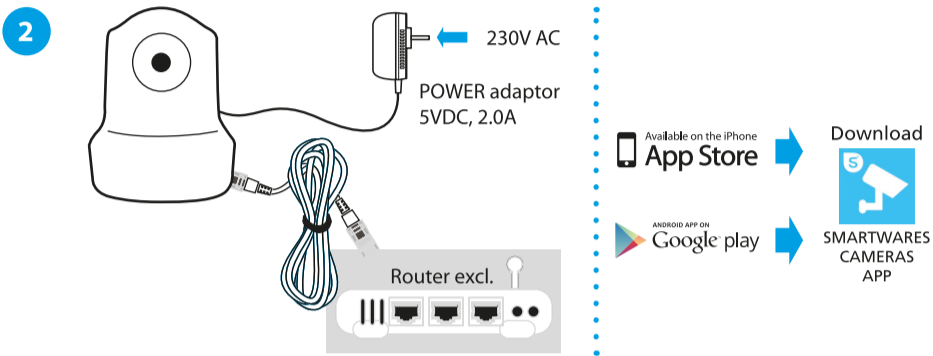
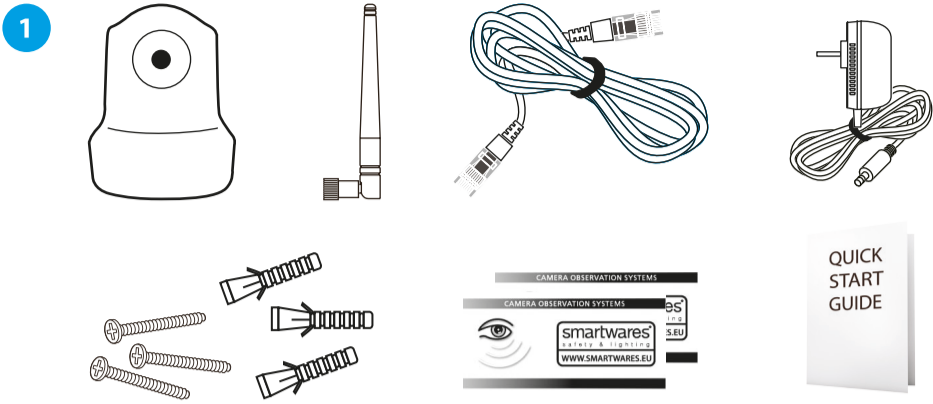
- IP camera + voet - Schroeven set - Power adaptor
- Netwerk kabel - QSG - 2x Window sticker
- Monteer de voet aan de ip camera.
Sluit de netwerk kabel aan op de ip camera en uw router. Sluit de power adaptor aan op de ip camera. Verbind uw smartphone met dezelfde wifi als uw ip camera bedraad is verbonden.
Download de "Smartwares Cameras" app van de Google play store of Apple play store.
Open de "Smartwares Cameras" app op uw smartphone.
- Registreer uw persoonlijke HomeWizard EasyOnline account.
Na registratie logt u automatisch in.
- Tik op "+" om een ip camera toe te voegen. De app zoekt automatisch naar ip cameras in uw netwerk.
Tik op de gevonden ip camera.
Als de app uw camera niet kan vinden kunt u deze handmatig toevoegen met de DID op de achterzijde van de camera.
- Stel een nieuw wachtwoord in en tik op "V". Stel een gewenste camera naam in en tik op "V".
- Tik op de foto op het scherm om naar live view te gaan.
Tik op de live view video om deze full screen te maken.
- * Settings: Nachtzicht / Video kwaliteit
* Live view / Handmatig opnemen
* Zoom functie (Gebruik uw vingers op de video) / Volledig scherm.
* Zoom functie
* Push to talk: Druk de toets in om te spreken
* Volume speaker van de smartphone.
- A: Live view ip camera.
B: Opnames terug kijken.
C: Smartwares webshop.
D: Instellingen ip camera.
- Ga naar instellingen (D) en tik op de ip camera welke u wilt wijzigen.
Tik op het potlood in de rechter bovenhoek
- Tik op "wifi setting" om uw wifi router te selecteren. Toets het wachtwoord van uw wifi router.
- Download de PC software en uitgebreide handleiding op www.service.smartwares.eu.
Zoek op de website naar product: C724IP.

FR

- Caméra IP + support - Jeu de vis - Adaptateur de puissance
- Câble réseau - Guide de prise en main - 2 autocollants pour vitre.
- Montez le support sur la caméra IP.
Branchez le câble réseau à la caméra IP et à votre routeur. Branchez le transformateur à la caméra. Connectez votre smartphone au Wi-Fi au routeur qui est câblé à la caméra IP.
Téléchargez l'application « Smartwares Cameras » à partir de Google Play ou de l'Apple Store.
Ouvrez l'application « Smartwares Cameras » sur votre smartphone.
- Inscrivez-vous pour avoir un compte HomeWizard EasyOnline. Une fois que vous êtes inscrit, vous serez identifié automatiquement.
- Touchez l'icône « + » pour ajouter votre caméra. L'application doit trouver automatiquement votre appareil. Sinon, vous pouvez saisir manuellement le DID de la caméra (figurant sur l'étiquette à l'arrière de la camera).
- Une fois que vous avez sélectionné la caméra à ajouter, il faut préciser le mot de passe de la caméra et le nom de la caméra.
- Touchez l'image sur votre écran pour visualiser en temps réel. Touchez l'image de visualisation en temps réel pour l'afficher en plein écran.
- * Réglages : Vision de nuit/qualité vidéo
* Visualisation en temps réel/enregistrement manuel
* Zoom (mettre les doigts sur l'image)/touchez pour l'afficher en plein écran.
* Zoom
* Bouton pour parler : Appuyez sur le bouton pour parler.
* Volume du haut-parleur du smartphone.
- A : Visualiser en temps réel la caméra IP.
B : Lire des enregistrements
C : Boutique en ligne Smartwares.
D : Réglages de la caméra IP
- Allez dans les réglages de la caméra IP (D) et touchez le nom de la caméra IP à régler.
Touchez le stylo en haut à droite.
- Touchez le bouton « Réglages Wi-Fi » et sélectionnez votre routeur Wi-Fi.
Saisissez le mot de passe de votre routeur Wi-Fi.
- Téléchargez le logiciel pour PC et le mode d'emploi complet au lien www.service.smartwares.eu.
Recherchez le nom du produit sur le site web : C724IP.

ES

- Cámara IP + soporte - Paquete de tornillos - Adaptador de corriente
- Cable de red - Guía de inicio rápido - 2x pegatina de ventana.
- Monte el soporte en la cámara IP.
Conecte el cable de red a la cámara IP y al router. Conecte el adaptador de corriente a la cámara. Conecte su smartphone a la red wifi del mismo router que está conectado por cable a la cámara IP.
Descargue la aplicación "Smartwares Cameras" del Play Store de Google o la App Store de Apple.
Abra la aplicación "Smartwares Cameras" en su smartphone.
- Regístrese en una cuenta de HomeWizard EasyOnline. Una vez registrado correctamente, iniciará sesión de manera automática.
- Toque en '+' para añadir su cámara. La aplicación debería detectar automáticamente su dispositivo. Si no es así, puede introducir manualmente el código DID de la cámara (ubicado en la etiqueta posterior de la misma).
- Una vez seleccionada la cámara que desea añadir, tiene que especificar el nombre y la contraseña de la cámara.
- Toque en la imagen de la pantalla para ir a visualización en vivo.
Toque la imagen de visualización en vivo para verla en pantalla completa.
- * Ajustes: Visión nocturna / Calidad de vídeo
* Visualización en vivo / Grabación manual
* Zoom (utilice los dedos sobre la imagen) / Toque para ver en pantalla completa.
* Zoom
* Pulse para hablar: Pulse el botón para hablar.
* Volumen de altavoz del smartphone.
- A: Cámara IP con visualización en vivo.
B: Reproducción de grabaciones.
C: Tienda web de Smartwares.
D: Ajustes de cámara IP.
- Vaya a ajustes de cámara IP (D) y toque en el nombre de la cámara que desea configurar.
Toque en el lápiz de la esquina superior derecha.
- Toque en el botón "configuración de wifi" y seleccione su router wifi.
Introduzca la contraseña de su router wifi.
- Descargue el software de PC y el manual completo de www.service.smartwares.eu.
En la búsqueda del sitio web por nombre de producto: C724IP.



IT

- Telecamera IP+ staffa - Pacco viti - Adattatore di alimentazione
- Cavo di rete - Guida rapida - 2x adesivo per finestra.
- Montare la staffa sulla telecamera ip.
Collegare il cavo di rete alla telecamera ip ed al router.
Collegare l'adattatore di alimentazione alla telecamera.
Collegare lo smartphone al wifi dello stesso router che è collegato alla telecamera ip
Scaricare l'app "Smartwares Cameras" da google play store o da Apple app store.
Aprire l'app "Smartwares Cameras" sullo smartphone.
- Registrare un account HomeWizard EasyOnline.
Dopo la registrazione corretta, sarete automaticamente connessi.
- Toccare il '+' per aggiungere la telecamera. L'app dovrebbe trovare il vostro dispositivo automaticamente.
Se ciò non avviene, è possibile inserire manualmente il DID della telecamera (situato sull'etichetta posteriore della telecamera).
- Una volta selezionata la telecamera che si desidera aggiungere, si dovranno specificare la password ed il nome della telecamera.
- Toccare l'immagine sullo schermo per andare alla visualizzazione dal vivo.
Toccare di nuovo l'immagine per passare alla visualizzazione a schermo intero.
- * Impostazioni: Visione notturna / Qualità video
* Visualizzazione dal vivo / Registrazione manuale
* Zoom (Usare le dita sull'immagine) / toccare per la visione a schermo intero.
* Zoom
* Push to talk: Premere il tasto per parlare.
* Volume altoparlante dello smartphone.
- A: Visualizzazione dal vivo telecamera ip.
B: Riproduzione registrazioni.
C: Negozio web Smartware.
D: Impostazioni telecamera ip.
- Andare in impostazioni telecamera ip (D) e toccare il nome della telecamera ip che si desidera configurare.
Toccare la matita nell'angolo superiore destro.
- Toccare il tasto "impostazioni wifi" e selezionare il router wifi. Inserire la password del router wifi.
- Scaricare il software per PC ed il manuale completo dal sito www.service.smartwares.eu.
Sul sito web, ricercare il nome del prodotto: C724IP.

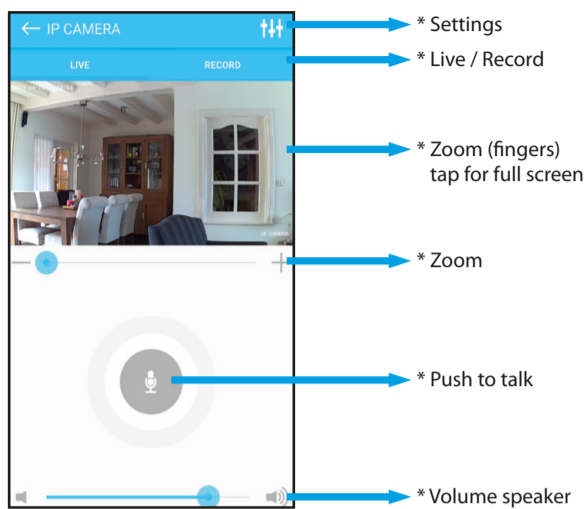
EL

- Κάμερα IP + βραχίονας - πακέτο με βίδες - τροφοδοτικό
- καλώδιο δικτύου - οδηγός γρήγορης εκκίνησης - 2x αυτοκόλλητα για παράθυρο.
- Τοποθετήστε το βραχίονα στην κάμερα IP.
Συνδέστε το καλώδιο δικτύου στην κάμερα IP και στο δρομολογητή σας.
Συνδέστε το τροφοδοτικό στην κάμερα.
Συνδέστε το smartphone σας στο WiFi του ίδιου δρομολογητή με τον οποίο είναι ενσύρματα συνδεδεμένη η κάμερα IP.
Κατεβάστε την εφαρμογή "Smartwares Cameras" από το Google Play Store ή το Apple App Store.
Ανοίξτε την εφαρμογή "Smartwares Cameras" στο smartphone.
- Εγγραφείτε σε ένα λογαριασμό της υπηρεσίας HomeWizard EasyOnline.
Μετά την επιτυχή εγγραφή, θα συνδεθείτε αυτόματα.
- Αγγίξτε το '+' για να προσθέσετε την κάμερά σας. Η εφαρμογή θα εντοπίσει αυτόματα τη συσκευή σας.
Σε αντίθετη περίπτωση, μπορείτε να πληκτρολογήσετε τον κωδικό DID της κάμερας (βρίσκεται στην πίσω ετικέτα της κάμερας).
- Όταν επιλέξετε την κάμερα που θέλετε να προσθέσετε, πρέπει να καθορίσετε τον κωδικό πρόσβασης και το όνομα της κάμερας.
- Αγγίξτε την εικόνα στην οθόνη σας για να μεταβείτε στην ζωντανή προβολή.
Αγγίξτε την εικόνα της ζωντανής προβολής για να μεταβείτε σε λειτουργία πλήρους οθόνης.
- * Ρυθμίσεις: Νυχτερινή όραση / Ποιότητα βίντεο
* Ζωντανή προβολή / Μη αυτόματη εγγραφή
* Ζουμ (Χρησιμοποιήστε τα δάχτυλά σας στην εικόνα) / αγγίξτε για πλήρη οθόνη.
* Ζουμ
* Πιέστε για ομιλία: Πιέστε το κουμπί για να μιλήσετε.
* Ένταση ηχείου του smartphone.
- A: Ζωντανή προβολή κάμερας IP
B: Αναπαραγωγή εγγραφών
Γ: Κατάστημα Web Smartwares
Δ: Ρυθμίσεις κάμερας IP.
- Μεταβείτε στις ρυθμίσεις της κάμερας IP (Δ) και αγγίξτε το όνομα της κάμερας IP που θέλετε να ρυθμίσετε.
Αγγίξτε το μολύβι στην πάνω δεξιά γωνία.
- Αγγίξτε το κουμπί "WiFi settings" (Ρυθμίσεις WiFi) και επιλέξτε το δρομολογητή σας WiFi.
Εισάγετε τον κωδικό πρόσβασης του δρομολογητή σας WiFi.
- Κατεβάστε το λογισμικό υπολογιστή και το μεγάλο (πλήρες) εγχειρίδιο από τον ιστότοπο www.service.smartwares.eu. Στην τοποθεσία Web, αναζητήστε το όνομα προϊόντος: C724IP.

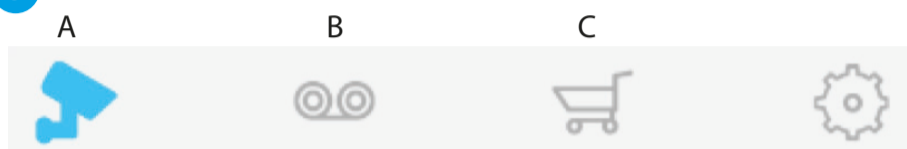
TU

- IP kamera + braket - vida paketi - güç adaptörü,
- ağ kablosu - Hızlı Başlangıç Kılavuzu - 2x pencere etiketi.
- IP kameraya braketi takın.
IP kamera ve yönlendiriciye ağ kablosunu bağlayın. Kameraya güç adaptörününü bağlayın.
IP kameraya kablo ile bağlı olan yönlendiriciye WiFi akıllı telefonunuzu bağlayın.
Google Play Store veya Apple App Store'dan "Smartwares Cameras (Kameralar)" uygulamasını indirin.
Akıllı telefonunuzda "Smartwares Cameras (Kameralar)" uygulamasını açın.
- HomeWizard EasyOnline hesabına kaydolun. Başarılı bir kayıttan sonra, otomatik olarak oturum açabilirsiniz.
- Kameranızı eklemek için '+' düğmesine dokununuz. Uygulamanın cihazınızı otomatik olarak keşfetmesi gerekir.
Bu durum söz konusu değilse, kamera DID'sini (kameranın arka etikette bulunur) manuel olarak girebilirsiniz.
- Eklemek istediğiniz kamerayı seçtikten sonra, kamera şifresini ve kamera adını belirtmeniz gerekir.
- Canlı görünüme gitmek için ekrandaki görünüme dokununuz. Tam ekran için canlı görünüme dokununuz.
- * Ayarlar: Gece görüş / Video kalitesi
* Canlı görünüm / Manuel kayıt
* Yakınlaştır (Görüntü üzerinde parmağınızı kullanın) / tam ekran için ekrana dokununuz.
* Yakınlaştır
* Konuşmak için basın: Konuşmak için düğmeye basın.
* Akıllı telefonun ses hoparlörü.
- A: Canlı görünüm IP kamera.
B: Kayıtları oynatma.
C: Smartwares web mağazası.
D: Ayarlar IP kamera.
- IP kamera ayarına (D) gidin ve ayarlamak istediğiniz IP kamera adına dokununuz.
Sağ üst köşedeki kaleme dokununuz.
- "WiFi ayarı" düğmesine dokununuz ve WiFi yönlendiriciyi seçin. WiFi yönlendirici şifrenizi girin.
- www.service.smartwares.eu web sitesinden PC yazılımını ve büyük kılavuzu indirin.
Web sitesinde ürün adını arayın: C724IP.

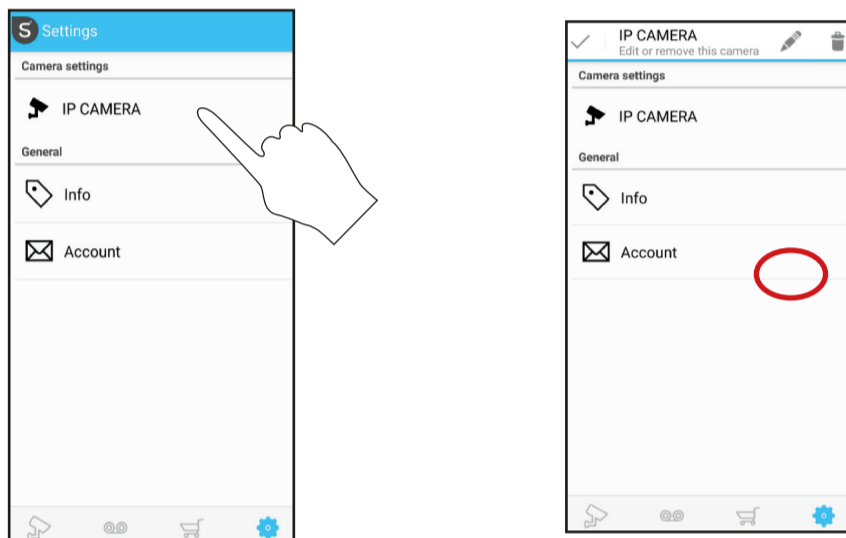
7



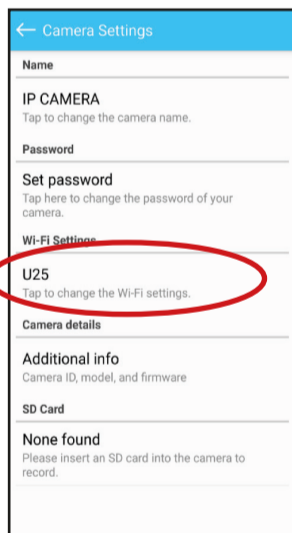
8



9



10



11

www.service.smartwares.eu


CS

- IP kamera + držák - sada šroubů - napájecí adaptér
- síťový kabel - rychlý návod k obsluze - 2x nálepka na okno.
- Namontujte držák na IP kameru.
Připojte síťový kabel k IP kameře a do vašeho routeru. Připojte napájecí adaptér ke kameře. Připojte svůj chytrý telefon k wifi síti stejného routeru, ke kterému je připojena IP kamera. Stáhněte si aplikaci "Smartwares Cameras" z Google Obchodu Play nebo Apple App Store. Otevřete aplikaci "Smartwares Cameras" na svém chytrém telefonu.
- Zřídte si účet HomeWizard EasyOnline. Po úspěšné registraci budete automaticky přihlášení.
- Klepněte na '+' pro přidání kamery. App by měla automaticky detekovat vaše zařízení. Pokud ne, můžete ručně zadat DID kamery (umístěno na zadním štítku kamery).
- Jakmile zvolíte kameru, kterou chcete přidat, musíte zadat heslo pro kameru a název kamery.
- Klepněte na obraz na vaší obrazovce pro přechod do živého zobrazení. Klepněte na živé zobrazení pro zobrazení přes celou obrazovku.
- * Nastavení: Noční vidění / kvalita videa
* Živé zobrazení / ruční nahrávání
* Přiblížení (použijte prsty na obrazu) / klepněte pro celou obrazovku.
* Přiblížení
* Funkce "Push to talk": Stiskněte tlačítko a mluvejte.
* Hlasitost reproduktoru chytrého telefonu.
- A: Živý obraz IP kamery.
B: Přehrávání záznamu.
C: webový obchod Smartwares.
D: Nastavení IP kamery.
- Jděte do nastavení IP kamery (D) a klepněte na název IP kamery, kterou chcete nastavit. Klepněte na štětce v pravém horním rohu.
- Klepněte na tlačítko "wifi settings (nastavení wifi)" a zvolte svůj wifi router. Zadejte heslo svého wifi routeru.
- Stáhněte si software pro PC a velký návod z www.service.smartwares.eu. Zadejte název výrobku na webové stránce: C724IP.

RO

- Cameră IP + colier - Pachet șuruburi - Adaptor alimentare
- Cablu rețea - Ghid lansare rapidă - 2 autocolante fereastră.
- Montați colierul pe camera IP.
Conectați cablul de rețea la camera IP și la router. Conectați adaptorul de alimentare la cameră. Conectați smartphone-ul la rețeaua Wi-Fi a routerului conectat prin cablu la camera IP. Descărcați aplicația „Smartwares Cameras” din magazinul Google Play sau din magazinul de aplicații Apple. Deschideți aplicația „Smartwares Cameras” pe smartphone-ul dvs.
- Creați-vă un cont HomeWizard EasyOnline. După ce v-ați înregistrat, veți fi conectat automat.
- Atingeți „+” pentru a adăuga camera. Aplicația trebuie să descopere automat dispozitivul dvs. Dacă nu se întâmplă așa, puteți introduce manual datele camerei (de pe eticheta din spatele camerei).
- După ce ați selectat camera pe care vreți să o adăugați, trebuie să specificați parola camerei și numele camerei.
- Atingeți imaginea de pe ecran pentru a trece la vizionare live. Atingeți imaginea live pentru a o extinde pe tot ecranul.
- * Setări: Vedere nocturnă / Calitate video
* Vedere live / Înregistrare manuală
* Mărire/micșorare (Utilizați degetele pe imagine) / atingeți pentru extindere pe tot ecranul.
* Mărire/micșorare
* Apăsați pentru a conversa: Apăsați pe buton pentru a conversa.
* Difuzorul smartphone-ului.
- A: Cameră IP cu vizionare live.
B: Redare înregistrări.
C: Magazin virtual Smartwares.
D: Setări cameră IP.
- Accesați setările camerei IP (D) și atingeți numele camerei IP pentru care doriți să faceți setările. Atingeți creionul din colțul din dreapta-sus.
- Atingeți butonul „Setări Wi-Fi” și selectați routerul dvs. pentru Wi-Fi. Introduceți parola routerului pentru Wi-Fi.
- Descărcați software-ul pentru PC și manualul cel mare de la www.service.smartwares.eu. Pe site, căutați numele de produs: C724IP.

HU

- IP-kamera és tartókeret - csavarok - tápegység,
- hálózati kábel - gyors útmutató - 2 db ablakmatrica.
- Helyezze fel az IP-kamerát a tartókeretre.
A hálózati kábel segítségével csatlakoztassa egymáshoz az IP-kamerát és az Ön routerét. Csatlakoztassa a tápegységet a kamerához. Okostelefonjával kapcsolódjon azon router wifi csatornához, amely vezetékkel csatlakozik az IP-kamerához. Töltse le az "Smartwares Cameras" alkalmazást a Google Play áruházból vagy az Apple App Store áruházából.
- Nyissa meg a "Smartwares Cameras" alkalmazást az okostelefonján.
Nyisson HomeWizard EasyOnline fiókot.
A sikeres regisztráció után a bejelentkezés automatikusan megtörténik.
- Koppintson a "+" jelre az Ön kamerája hozzáadásához. Az alkalmazásnak automatikusan fel kell ismernie az Ön készülékét. Ha ez nem történne meg, manuálisan is megadhatja a kamera DID-kódját (a kamera hátoldalán lévő címkén található).
- A hozzáadni kívánt kamera kiválasztása után meg kell adnia a kamerához tartozó jelszót és kameranevet.
- Koppintson a képernyőn lévő képre az élőnézet megjelenítéséhez. Koppintson az élőnézet képre a teljes képernyőn való megjelenítéshez.
- * Beállítások Éjjellátás/Videóminőség
* Élőnézet/manuális felvétel
* Nagyítás (használja a képen megjelenő ujjakat)/koppintson a teljes képernyős üzemmóddhoz.
* Nagyítás
* Push-to-talk szolgáltatás: nyomja meg a gombot és beszéljen.
* Az okostelefon hangszórójának hangereje.
- A: IP-kamera élőnézete
B: Felvételek lejátszása.
C: Smartware webbolt.
D: IP-kamera beállításai
- Menjen az IP-kamera beállításaihoz (D) és koppintson a beállítani kívánt IP-kamera nevére. Koppintson a jobb felső sarokban látható ceruzaiikonra.
- Koppintson a "wifi beállítás" gombra, és válassza ki az Ön wifi routerét. Adja meg wifi routerének jelszavát.
- Töltse le a számítógépes szoftvereket és a részletes kézikönyvet a következő webhelyről: www.service.smartwares.eu
A weboldalon keressen rá a következő termékmodellre: C724IP.