



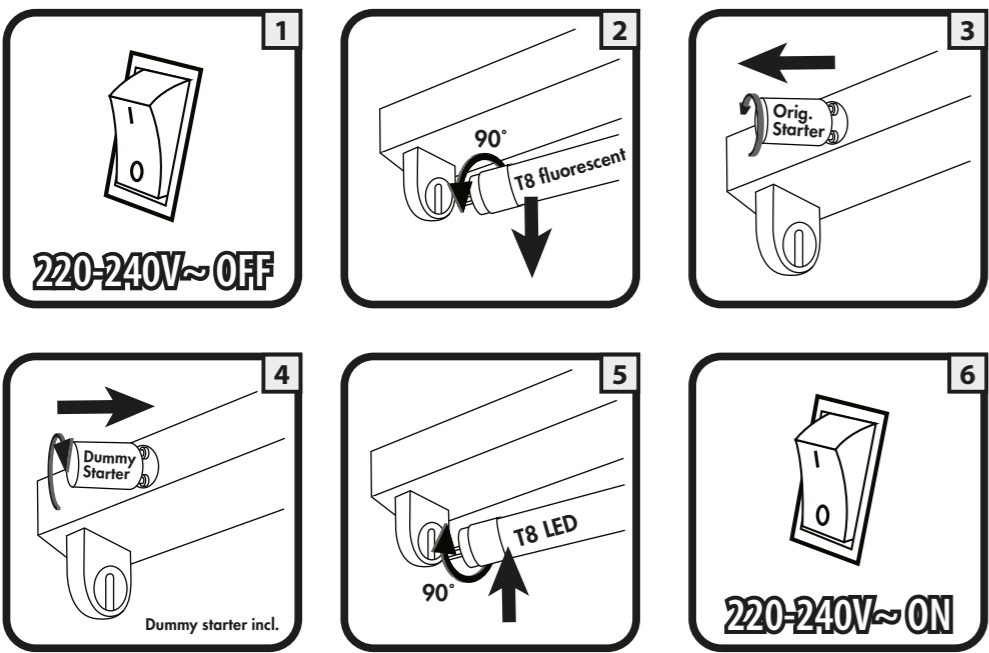
smartwares	NL: 0900-2088888 (lokaal tarief)
BE: 070-233031	lokaal tarief
F: 0825 560 650	15ct/min.
DE: +49 (0) 1805 010762	14CT/Min. dt. Festnetz
UK: +44 (0) 845 230 7231	Mobli max. 42CT/Min
ES: +34 938427589	

2015070-XQ1444 GA 14A

## BACK PAGE

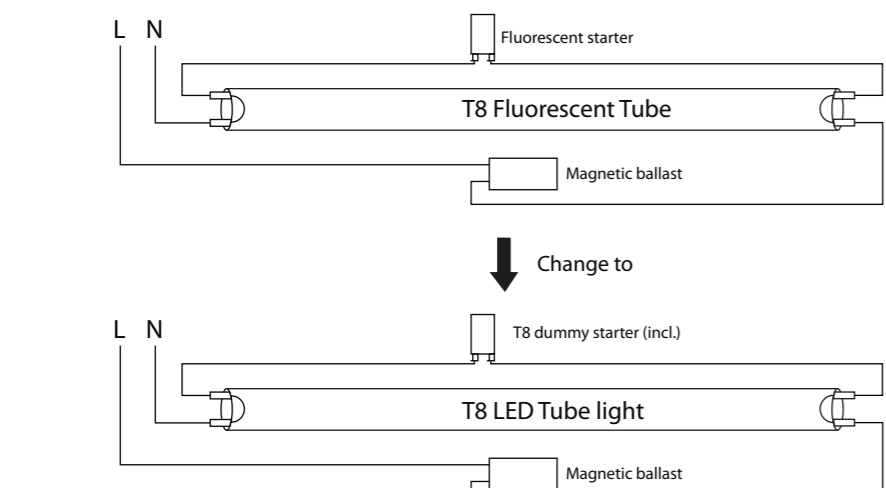
## FRONT PAGE

### Direct application with magnetic ballast.



### DIRECT INSTALLATION

#### Single T8 in magnetic ballast fixture

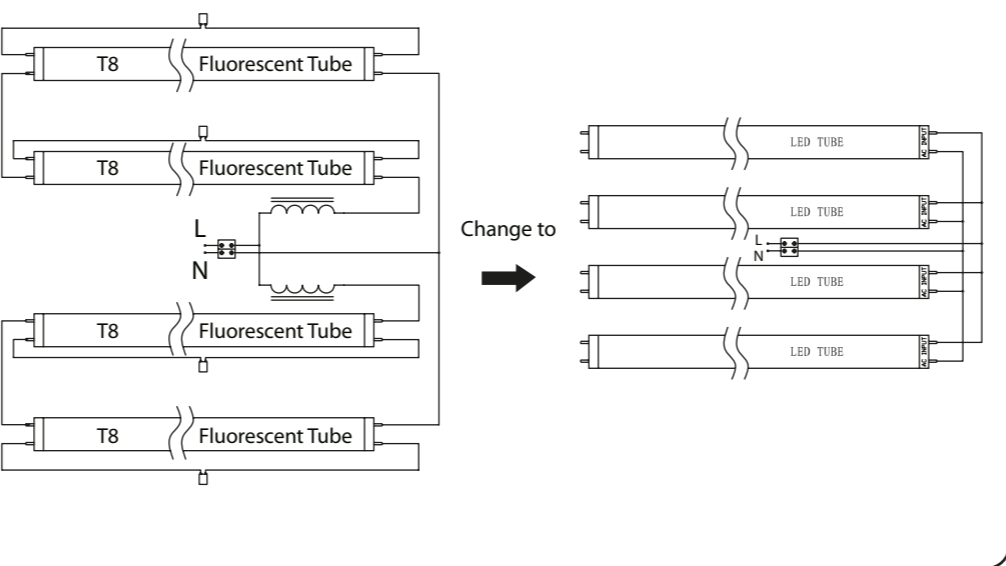


### T8 LED Tube model No.:

XQ1444; XQ1445	Fluorescent Tube Replace T8; 600 mm; 18 W
XQ1446; XQ1447	Replace T8; 1200 mm; 36 W
XQ1448; XQ1449	Replace T8; 1500 mm; 58 W

### REWIRE INSTALLATION

#### Multiple T8 in electronic or magnetic ballast fixture



**SAFETY AND MAINTENANCE INSTRUCTIONS**

- Make sure that all electric connections and connection cables meet the pertaining regulations and are in conformity with the operating instructions.
- Do not overload electrical outlets or extension cords, fire or electric shocks can be the result.
- Please contact an expert in case you have any doubts about the mode of operation, the safety or correcting the appliance.
- Keep all parts away from young children's reach.
- Do not store this item on wet, very cold or warm places, this can damage the electronic circuit boards.
- Avoid dropping or shocks, this can damage the electronic boards.
- Never replace damaged power cables yourself! In such a case, remove them from the net and take the devices to a workshop.
- Repairs or opening of this item may only be performed by an authorised workshop.
- Wireless systems are subject to interference from cordless phones, microwaves, and other wireless devices operating in the 2.4GHz range. Keep the system AT LEAST 10 ft away from the devices during installation and operation.

**Maintenance**  
The device is maintenance-free, so never open them. The guarantee becomes void when you open the appliance. Only check the outside of the devices with a soft, dry cloth or a brush. Prior to cleaning, remove the device from all voltage sources.

Do not use any carbonylic cleaning agents or petrol, alcohol or similar. These attack the surfaces of the devices. Besides, the vapors are hazardous to your health and explosive. Do not use any sharp edged tools, screw drivers, metal brushes or similar for cleaning.

**Warning:** Protect the battery against fire, too much heat and sunshine

**VEILIGHEIDS- EN ONDERHOUDSINSTRUCTIES**

- Alle elektrische verbindingen en verbindingkabels moeten voldoen aan de juiste regels en overeenkomst met de bedieningsinstructies.
- Overbelast de elektrische aansluitingen of verlengkabels niet, dit kan anders leiden tot brand of elektrische schok.
- Neem contact op met een expert in geval je twijfel hebt over de bedieningswijze, de veiligheid of de aanpak van de apparaten.
- Houd alle delen uit het bereik van kinderen.
- Set de voerwerp niet op natte, erg koude of warme plaatsen, dit kan de elektronische circuitborden beschadigen.
- Verwijdt vellen of schokken, dit kan de elektronische borden beschadigen.
- Vervang beschadigde stroomkabels nooit zelf! In dit geval verwijder ze uit het net en breng de toestellen naar de winkel.
- Herstellingen of openen van dit voerwerp mag enkel gebeuren door een erkende hersteller.
- Onbedrade systemen kunnen gevoelig worden door draadloze telefoons, microgolven en andere draadloze toestellen die werken op het bereik van 2.4GHz. Hou het systeem MINSTENS op 3m afstand van de toestellen tijdens installatie en bediening.

**Onderhoud**  
De toestellen zijn onderhoudsvrij, dus maak ze niet open. De garantie vervalt als je het apparaat opent. Reinig enkel de buitenkant van de toestellen met een zachte, droge doek of borstel. Voór je ze reinigt, haal de toestellen uit alle spanningbronnen.

Gebruik geen carbonylische schoonmaakmiddelen of benzine, alcohol of gelijkaardige producten. Deze werken agressief op het oppervlak van de toestellen. Bovendien zijn de dampen gevaarlijk voor je gezondheid en explosiegevaar. Daarnaast zijn scherpe instrumenten, schroefdrivers, draadborstels of gelijkaardige dingen om te vermijden.

**Waarschuwing:** Bescherm de batterij tegen vuur, hitte en de zon.

**SICHERHEITS- UND WARTUNGSHINWEISE**

- Stellen Sie sicher, dass alle elektrischen Anschlüsse sowie Kabelverbindungen an weitere Geräte den betreffenden Richtlinien entsprechen und sich gleichzeitig in Übereinstimmung mit der Bedienungsanleitung befinden.
- Achten Sie darauf, Steckdosens und Verlängerungskabel nicht zu überlasten, das kann zu Feuer oder Stromschlag führen.
- Sollten Ihnen irgendwelche Zweifel an Betrieb, Sicherheit oder Anschluss der Geräte aufkommen, dann wenden Sie sich bitte an einen Fachbetrieb.
- Alle Teile wie Kabel, gestrichelte Leitungen...
- Bitte nicht in Feuer, sehr kalter oder heißer Umgebung aufbewahren, das kann zu Beschädigung der elektronischen Schaltkreise führen.
- Vermeiden Sie harte Stöße, das kann zu Beschädigung der elektronischen Schaltkreise führen.
- Ersetzen Sie beschädigte Stromkabel niemals selbst! Nehmen Sie die Geräte vom Netz und wenden sich an einen Fachbetrieb.
- Öffnen und Reparieren der Geräte ausschließlich durch autorisierten Fachbetrieb.
- Wireless systems are subject to interference from cordless phones, microwaves, and other wireless devices operating in the 2.4GHz range. Keep the system AT LEAST 10 ft away from the devices during installation and operation.

**Wartung**  
Die Geräte sind wartungsfrei, also öffnen Sie sie bitte nicht. Ihre Garantie verfällt, wenn Sie die Geräte öffnen. Reinigen Sie die Geräte außen mit einem weichen und trockenen Tuch oder einer Bürste. Vor dem Reinigen ziehen Sie alle die Stromzuführungen ab.

Verwenden Sie keine Reinigungsmittel, die Carbonsäure, Benzin, Alkohol oder ähnliches enthalten. Diese Mittel greifen die Oberfläche der Geräte an und die Ausstattungen sind gesundheitsschädlich und explosiv. Verwenden Sie keine scharfkantigen Werkzeuge: Schraubenzieher, Drahtbürsten oder ähnliches, um die Geräte zu reinigen.

**Warnung:** Schützen Sie den Batterie vor Feuer, zu viel Wärme und Sonneneinstrahlung

**INSTRUCTIONS DE SECURITE ET D'ENTRETIEN**

- Assurez-vous que toutes les connexions électriques et câbles sont conformes aux règlements applicables et aux instructions d'utilisation.
- Né pas créer de surcharge sur les prises électriques ou les rallonges, cela peut être cause de feu ou d'électrocution.
- Contactez un expert en cas de doute sur le mode d'utilisation, de sécurité ou la connexion des appareils.
- N'essayez pas de réparer les appareils.
- Né pas disposer dans un endroit humide, très froid ou très chaud, cela pourrait endommager le tableau de circuits électroniques.
- Evitez de faire tomber ou de cogner les appareils; cela pourrait endommager le tableau de circuits électroniques.
- Né jamais remplacer soi-même des fils électriques endommagés! Si les fils électriques sont endommagés, les retirer du réseau et les apporter dans un magasin spécialisé.
- La réparation et l'ouverture des différents éléments ne peuvent être effectuées que par un magasin spécialisé.
- Les systèmes sans fil sont sujets aux interférences des téléphones sans fil, des micro-ondes, et autres appareils sans fil utilisant la fréquence 2.4GHz. Placez le système AU MOINS à 3 mètres des ces appareils au cours de l'installation et au moment de l'usage.

**Maintenance**  
Les appareils sont en libre utilisation, ne jamais les ouvrir. La garantie n'est plus valide si les appareils sont ouverts. Ne nettoyer que l'extérieur des appareils avec un chiffon doux et sec ou une brosse. Avant de nettoyer, déconnecter les appareils.

Né pas utiliser d'agents nettoyants à l'acide, carbonyliques ni d'essence, d'alcool ou autre produit de ce type. Ces produits attaquent la surface des appareils. Par ailleurs, les vapeurs sont dangereuses pour la santé et explosives. Ne pas utiliser d'ustensils à bout tranchant, de tournevis, de brosse métallique ou autre élément semblable pour le nettoyage.

**ATTENTION:** protéger la batterie contre les rayons du soleil, les chaleurs élevées et les foux

**GB CORRECT DISPOSAL OF PRODUCT**  
(Waste Electrical & Electronic Equipment)  
This marking on the product or its literature indicates the product should not be disposed with other household waste at the end of its serviceable life.

To prevent possible harm to the environment or human health from uncontrolled waste disposal, please separate this product from other waste types and recycle it responsibly to promote the sustainable reuse of material resources. Household users should contact either the retailer where they purchased this product, or their local government to find out where and how to recycle this product in an environmentally friendly way. Business users should contact their supplier and check the terms and conditions of the purchase contract. This product should not be mixed with other commercial waste for disposal. Dispose of used batteries to one of a designated collection points. If the battery is built into the product, open it and remove the battery.

**NL CORRECTE VERWIJDERING PRODUCT**  
(elektrische & elektronische afvalapparatuur)  
Dit merktken op het product of op het bijbehorende informatieblad duidt erop dat het niet ander huishoudelijk afval verwijderd moet worden aan het einde van zijn gebruiksduur.

Om mogelijke schade aan het milieu of de menselijke gezondheid door ongecontroleerde afvalverwijdering te voorkomen, moet u dit product van andere soorten afval scheiden en op een verantwoorde manier recycleren, zodat het duurzaam hergebruik van materiaal bronnen wordt bevordert. Huishoudelijke gebruikers moeten contact opnemen met de winkel waar ze dit product hebben gekocht of met de gemeente waar ze wonen om te vernemen waar en hoe ze dit product milieuvriendelijk kunnen laten recycleren. Zakelijke gebruikers moeten contact opnemen met hun leverancier en de algemene voorwaarden van de koopovereenkomsten nalezen. Dit product mag niet worden gemengd met ander bedrijfsafval voor verwijdering. Lever lege batterijen altijd in bij een van de daarvoor bestemde inzamel punten. Als de batterij is ingebouwd in het product, open het en verwijder de batterij.