



OUTDOOR

- (GB)** Suitable for outdoor installation.
- (NL)** Geschikt voor montage buiten.
- (F)** Conçu pour montage à l'extérieur.
- (D)** Geeignet für die Außenmontage.
- (N)** Passer for utendørs installasjon.
- (S)** Lämpad för montering utomhus.
- (DK)** Eignet til montage udendørs.
- (FIN)** Soveltuu asennettäväksi ulos.
- (PL)** Urządzenie przeznaczone do instalacji zewnętrznej.
- (RUS)** Для использования вне помещений.
- (BG)** Подходящо за външно монтиране.
- (H)** Külső telepítésre alkalmas.
- (RO)** Adecvat montării în spații exterioare.
- (SK)** Vhodné pre vonkajšiu inštaláciu.
- (HR)** Prigodno za instalaciju u eksterijerima.
- (CZ)** Vhodné pro venkovní instalaci.
- (SLO)** Primerno za zunanjo montažo.
- (I)** Adatto per montaggio all'esterno.
- (P)** Adequado para instalações externas.
- (E)** Apto para la instalación al aire libre.
- (GR)** Κατάλληλο για εξωτερική εγκατάσταση.
- (TR)** Açık hava tesisatına uygundur.



- (GB)** The fitting is splash-proof.
- (NL)** Het armatuur is spatwaterdicht.
- (F)** L'armature est étanche aux projections d'eau.
- (D)** Die Armatur ist spritzwasserdicht.
- (N)** Armaturet er beskyttet mot sprut.
- (S)** Armaturen är tät mot stänkvattnen.
- (DK)** Armaturet er stænktæt.
- (FIN)** Valaisin on roiskevedenpitävä.
- (PL)** Urządzenie jest bryzgoszczelne.
- (RUS)** Осветительная арматура является брызгозащищенной.
- (BG)** Осветителното тяло е устойчиво на намокряне.
- (H)** A szerelvény fröccsenésálló.
- (RO)** Corpul de iluminat este rezistent la stropire.
- (SK)** Zariadenie je chránené proti postriekaniu.
- (HR)** Svjetiljka je zaštićena protiv štrcanja vode.
- (CZ)** Zařízení je chráněno proti postřiku.
- (SLO)** Nosilec je odporen proti curkom.
- (I)** La lampada è protetta contro gli spruzzi d'acqua.
- (P)** A ferragem de conexão é a prova de salpicos.
- (E)** El montaje está protegido contra salpicaduras.
- (GR)** Η εφαρμογή είναι αδιάβροχη στα πισιλίσματα.
- (TR)** Tertibat sıçramalara karşı dayanıklıdır.

- EN** • Note that the batteries performance will be affected by severe cold temperatures, in order to prolong the lifetime we advise to store product inside during periods of severe cold temperatures.
• Always fully charge the battery before storing away in order to prolong the lifetime of the product.
- NL** • De accu's/oplaadbare batterijen in het product hebben sterk te lijden onder vorst, om de levensduur ervan te verlengen adviseren wij het product in periodes van vorst binnen te halen.
• Laadt de accu's/oplaadbare batterijen altijd volledig op alvorens het product op te bergen om de levensduur te verlengen.
- D** • Bitte beachten Sie, dass die Batterien des Produktes unter zu niedrige Temperaturen leiden. Für eine lange Lebensdauer dieses Produkts empfehlen wir daher den Artikel im Winter und bei anhaltender Kälte ins Haus zu stellen.
• Ebenfalls wichtig für eine lange Lebensdauer – das Produkt nur mit komplett aufgeladenen Batterien einlagern.
- FR** • Veuillez noter que les piles rechargeables s'endommagent par temps de gel. Afin de d'augmenter la durée de celle-ci , nous vous conseillons de rentrer le produit quand il gèle.
• Chargez les piles toujours au maximum afin d'augmenter leur durée de vie.

smartwares Europe	NL : 088 5940501	Lokaal tarief
	BE : 078 481094(NL)	Lokaal tarief
Jules Verneweg 87 5015 BH Tilburg The Netherlands	BE : 078 481540(FR)	Tarif local
	FR : 0825 560 650	18ct/min
service.smartwares.eu	DE : +49 (0) 1805 010762	14Ct./Min. dt. Festnetz, Mobil max. 42Ct./Min
	UK : +44 (0) 345 230 1231	
	ES : +34 938427589	

CUSTOMER SERVICE



smartwares®



GWS-001-DS / 10.022.70



GWS-003-DS / 10.030.77



GWS-002-DS / 10.022.91



GWS-004-DS / 10.030.79

LED

SOLAR POWER



OUTDOOR



SENSOR



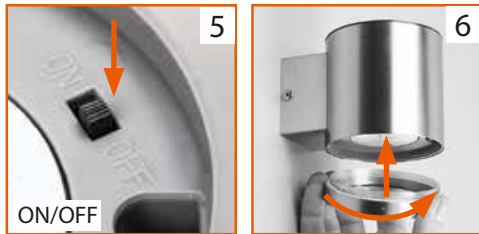
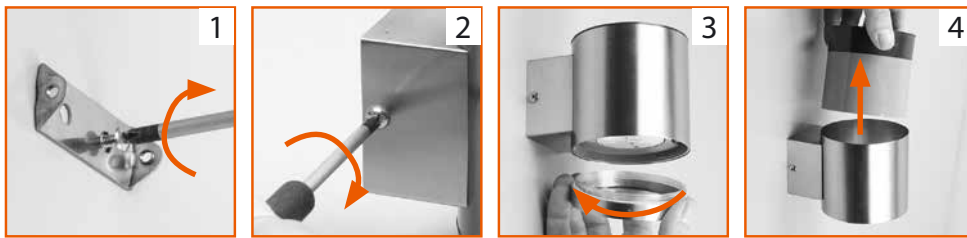
LUMEN

Solar wall light

- GB** Solar wall light
- NL** Solar wandlamp
- DE** Solar Wandleuchte
- FR** Applique murale solaire
- PL** Solar światła ściana
- ES** Solar wandlamp

CE IP44





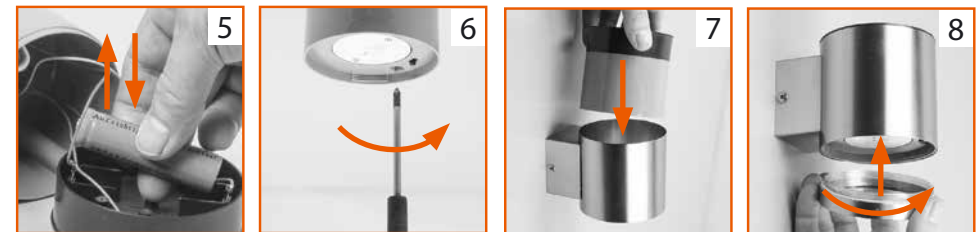
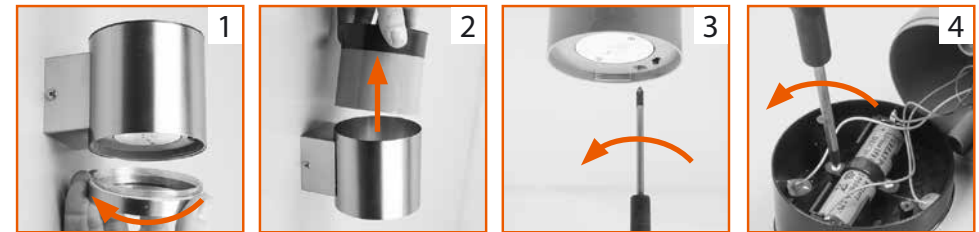
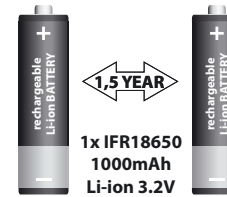
After switching the solar light ON, tightly screw back the lid

sunshine hours - heures de soleil → **lighting time - heures d'éclairage**
Sonnenlichtstunden - zonuren → **Brennstunden - branduren**



- EN**
- Batteries will only charge when item is switched on.
 - Place the product in direct sunlight (not in shades of trees, plants, carports, walls etc.)
- NL**
- Batterij laadt alleen op wanneer artikel aan staat
 - Plaats het product zo dat er de hele dag rechtstreeks daglicht op kan vallen (plaats het product dus niet in de schaduw van bomen, beplanting, carports, muren etc.)
- D**
- Batterie lädt nur auf wenn der Schalter auf "on" steht
 - Stellen Sie den Artikel direkt in die Sonneneinstrahlung, so dass sie Solarzellen nicht durch Schatten von Bäumen, Pflanzen, Carports oder Wänden etc. verdeckt werden
- FR**
- La pile se charge uniquement lorsque le produit est en marche
 - Positionnez le produit à la lumière du jour pour un fonctionnement optimal (ne placez pas le produit à l'ombre, sous un arbre, contre un mur...)

BATTERY EXCHANGE



After switching the solar light ON, tightly screw back the lid

- EN**
- We advise to replace the battery after every 1.5 years in order to keep the product in perfect condition for use.
 - Regularly clean the solar panel with a damp cloth, if dirty it will reduce the ability to charge
- NL**
- Om een goede werking te behouden en schade aan het product door lekkage van accu's/oplaadbare batterijen te voorkomen, adviseren wij de accu's/oplaadbare batterijen steeds na ca. 1.5 jaar te vervangen.
 - Maak regelmatig het solar paneel schoon met een vochtige doek/aanslag verminderd het laden.
- D**
- Wir empfehlen einen Austausch der Batterien nach ca. 1,5 Jahren um den perfekten Gebrauch dauerhaft zu gewährleisten
 - Reinigen Sie das Solarpanel regelmäßig mit einem feuchten Tuch, ansonsten kann die Batterie nicht reibungslos geladen werden.
- FR**
- Nous conseillons de changer les piles rechargeables environ après 1,5 ans d'utilisation afin de prévenir de tous défaillances de celle-ci.
 - Nettoyez régulièrement le panneau solaire à l'aide d'un chiffon humide afin d'éviter tous dépôts pouvant altérer le chargement des piles