



Specifications:

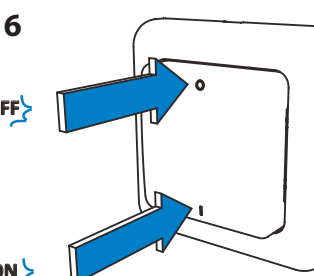
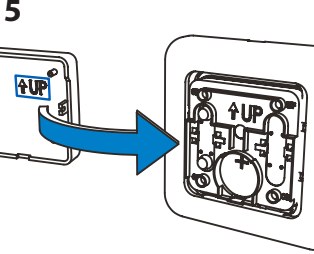
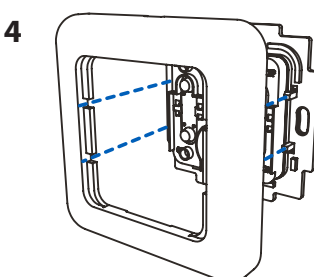
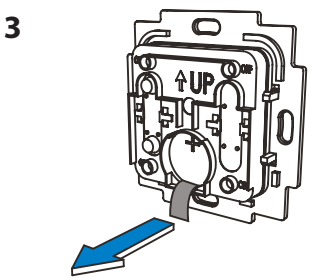
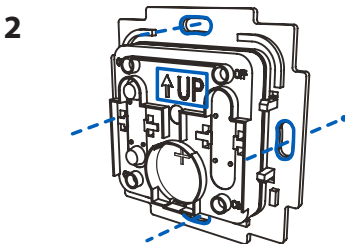
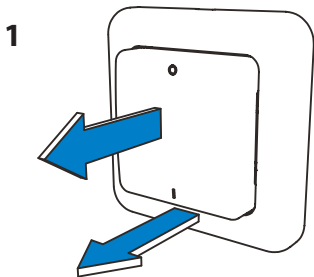
Remote control battery: 3VDC, type CR 2032 (incl.)
433.92 MHz



smartwares® Europe Jules Verneweg 87 5015 BH Tilburg The Netherlands service.smartwares.eu	NL: 088 5940501	Lokaal tarief
	BE: 078 481094(NL)	Lokaal tarief
	FR: 078 481540(FR)	Tarif local
	FR: 0825 560 650	18ct/min
	DE: +49 (0) 1805 010762	14Ct./Min. dt. Festnetz, Mobil max. 42Ct./Min
UK: +44 (0) 345 230 1231		
ES: +34 938427589		

CUSTOMER SERVICE

EN



Installing the transmitter (SH5-TSW-C)

- First remove the push button and the frame from the mounting plate 1.
- Attach the mounting plate to the desired spot on the wall, using the supplied screws. Note the up arrow 2.
- Activate the battery by pulling out the tab 3.
- Place the frame back on the mounting plate, note the mounting tabs 4.
- Place the push button back on the mounting plate, note the up arrow 5.

Pairing/disconnecting the transmitter with/from a receiver

- Press and hold the button on the transmitter for 3 seconds and then release it. During this operation the LED starts to blink. Your receiver is now switched into the pairing mode.
Attention: the LED should blink only after releasing the button. If the LED starts to blink while holding the button, there will be no pairing.
- Press the "T"/"ON" button on the transmitter 6 to pair it with a receiver. During this operation the LED on the receiver will light up. Press the "O"/"OFF" button on the transmitter 6 to disconnect it from a receiver. During this operation the LED on the receiver turns off.

Operating receivers 6

- Press the "T"/"ON" button on the transmitter to turn on the receiver.
- Press the "O"/"OFF" button on the transmitter to turn off the receiver.

Operating a dimmer receiver.

- Press the "T"/"ON" button on the transmitter to turn on the dimmer on the last set dim level.
- Press the "O"/"OFF" button on the transmitter to turn off the dimmer.
- When the dimmer is turned on: briefly press the "ON" button to dim the light; press the "ON" button again to stop the dimming.

Disconnecting all links

- Press and hold the button on the receiver for 10 seconds.
- During this operation the LED starts to blink.
- When the LED on the receiver turns off, all links will be disconnected.

DE

Sender (SH5-TSW-C) installieren

- Nehmen Sie zunächst die Tastfläche und den Blendrahmen von der Montageplatte ab 1.
- Installieren Sie die Montageplatte mit den mitgelieferten Schrauben an der gewünschten Stelle an der Wand. Beachten Sie den Aufwärtspfeil 2.
- Aktivieren Sie die Batterie, indem Sie den Trennstreifen herausziehen 3.
- Setzen Sie den Blendrahmen auf die Montageplatte zurück, beachten Sie die Befestigungsnasen 4.
- Setzen Sie die Tastfläche auf die Montageplatte zurück, beachten Sie den Aufwärtspfeil 5.

Verbindung/Trennung des Empfängers mit einem/von einem Transmitter

a. Drücken und halten Sie die Taste am Empfänger 3 Sekunden lang und lassen Sie sie wieder los. Während dieses Vorgangs beginnt die LED zu blinken. Ihr Empfänger wurde jetzt in den Verbindungsmodus geschaltet.

Achtung: Die LED darf erst nach der Freigabe blinken. Wenn die LED beginnt zu blinken, während die Taste noch gedrückt wird, wird keine Verbindung aufgebaut.

- Drücken Sie die „T“/„ON“-Taste am Transmitter, 6 um ihn mit dem Empfänger zu verbinden. Bei diesem Vorgang leuchtet die LED am Empfänger auf. Drücken Sie am Transmitter die „O“/„AUS“-Taste, 6 um ihn vom Empfänger zu trennen. Bei diesem Vorgang erlischt die LED am Empfänger.

Bedienung der Empfänger 6

- Drücken Sie die „T“/„ON“-Taste am Transmitter, um den Empfänger einzuschalten.
- Drücken Sie die „O“/„AUS“-Taste am Transmitter, um den Empfänger auszuschalten.

Bedienung eines Dimmer-Empfängers.

- Drücken Sie die „T“/„ON“-Taste am Transmitter, um den Dimmer auf dem zuletzt eingestellten Dimm-Niveau einzuschalten.
- Drücken Sie die „O“/„AUS“-Taste am Transmitter, um den Dimmer auszuschalten.
- Wenn der Dimmer eingeschaltet wurde: Drücken Sie kurz die „EIN“-Taste, um das Licht zu dimmen, drücken Sie die „EIN“-Taste erneut, um den Dimmvorgang zu stoppen.

Pairing löschen (alle)

- Drücken und halten Sie die Taste am Empfänger 10 Sekunden lang.
- Während dieses Vorgangs beginnt die LED zu blinken.
- Wenn die LED am Empfänger erlischt, werden alle Verbindungen getrennt.

NL

Installatie zender (SH5-TSW-C)

- Verwijder eerst de drukknop en dan het frame van de montageplaat 1.
- Bevestig de montageplaat op de gewenste plek op de muur met de meegeleverde schroeven. Let op de pijl omhoog 2.
- Activeer de batterij door het lipje eruit te trekken 3.
- Plaats het frame terug op de montageplaat, let op de montageknokjes 4.
- Plaats de drukknop terug op de montageplaat, let op de pijl omhoog 5.

De zender met een ontvanger koppelen of ontkoppelen

a. Druk 3 seconden op de knop op de ontvanger en laat deze vervolgens los. Bij deze handeling gaat de LED knipperen. Uw ontvanger bevindt zich nu in de koppelmodus.

Let op! De LED mag pas knipperen na het loslaten. Als de LED gaat knipperen tijdens indrukken dan wordt er niet gekoppeld.

- Druk op "T"/"ON" 6 op de zender om deze te koppelen. Bij deze handeling gaat de LED op de ontvanger branden. Druk op "O"/"OFF" 6 op de zender om deze te ontkoppelen. Bij deze handeling dooft de LED op de ontvanger.

Een ontvanger bedienen 6

- Druk op "T"/"ON" op de zender om de ontvanger in te schakelen.
- Druk op "O"/"OFF" op de zender om de ontvanger uit te schakelen.

Dimmer ontvangers bedienen

- Druk op de zender op "T"/"ON" om de dimmer in te schakelen op de laatst ingestelde dimstand.
- Druk op de zender op "O"/"OFF" om de dimmer uit te schakelen.
- Wanneer de dimmer is ingeschakeld: druk op de zender kort op "T"/"ON" om het licht te dimmen; druk nogmaals op "T"/"ON" om het dimmen te stoppen.

Alle koppelingen ongedaan maken

- Druk 10 seconden op de knop op de ontvanger.
- Bij deze handeling gaat de LED knipperen.
- Zodra de LED dooft zijn alle koppelingen ongedaan gemaakt

FR

Installation de l'émetteur (SH5-TSW-C)

- Retirez d'abord le bouton-poussoir du cadre de la plaque de montage 1.
- Fixez la plaque de montage à l'endroit voulu sur le mur avec les vis fournies. Remarquez la flèche Haut 2.
- Activez la batterie en tirant sur la languette 3.
- Placez le cadre en place sur la plaque de montage, remarquez les pattes de fixation 4.
- Remettez le bouton-poussoir en place sur la plaque de montage, remarquez la flèche Haut 5.

Liaison/dissociation de l'émetteur à un récepteur

- Maintenez le bouton du récepteur enfoncé pendant 3 secondes avant de le relâcher. Pendant cette opération, la DEL commence à clignoter. Votre récepteur est à présent en mode de connexion.
Attention: la DEL doit clignoter uniquement une fois le bouton relâché. Si la DEL commence à clignoter lorsque le bouton est enfoncé, aucune connexion ne se produira.
- Appuyez sur le bouton "T"/"ON" de l'émetteur 6 pour le connecter à un récepteur. Pendant cette opération, la DEL du récepteur s'allumera. Appuyez sur le bouton "O"/"OFF" de l'émetteur 6 pour le déconnecter d'un récepteur. Pendant cette opération, la DEL du récepteur s'éteindra.

Utiliser les récepteurs 6

- Appuyez sur le bouton "T"/"ON" de l'émetteur pour mettre le récepteur en marche.
- Appuyez sur le bouton "O"/"OFF" de l'émetteur pour éteindre le récepteur.

Utiliser un récepteur gradateur.

- Appuyez sur le bouton "T"/"ON" de l'émetteur pour mettre le gradateur en marche au dernier niveau de gradation.
- Appuyez sur le bouton "O"/"OFF" de l'émetteur pour éteindre le gradateur.
- Lorsque le gradateur est en marche: appuyez brièvement sur le bouton "ON" pour baisser la lumière; appuyez à nouveau sur le bouton "ON" pour interrompre la gradation.

Déconnecter tous les liens

- Maintenez le bouton du récepteur enfoncé pendant 10 secondes.
- Pendant cette opération, la DEL commence à clignoter.
- Lorsque la DEL du récepteur s'éteint, tous les liens seront déconnectés.

PL

Montaż nadajnika (SH5-TSW-C)

- Przed wszystkim należy wyjąć przyciski, a następnie ramkę płytki montażowej 1.
- Zamocować płytkę montażową w wybranym miejscu na ścianie za pomocą dołączonych wkrętów. Zwrócić uwagę na strzałkę skierowaną ku górze 2.
- Uruchomić baterię wyciągając kłapkę 3.
- Ponownie założyć ramkę na płytce montażowej zwracając uwagę na kłapki montażowe 4.
- Ponownie założyć przyciski na płytce montażowej zwracając uwagę na strzałkę skierowaną ku górze 5.

Kojarzenie/Odkładanie nadajnika z/od odbiornikiem

a. Naciśnij i przytrzymaj przycisk na odbiorniku przez 3 sekundy, a następnie zwolnij go. W trakcie tej operacji kontrolka LED zaczyna migać. Odbiornik jest teraz przełączony na tryb łączenia.

Uwaga: Kontrolka LED powinna migać tylko po zwolnieniu. Jeśli kontrolka LED zacnie migać już w trakcie naciśnięcia przycisku, wtedy nie będzie połączenia.

- Naciśnij przycisk „T”/„ON” na nadajniku, 6 aby połączyć go z odbiornikiem. Podczas wykonywania tej czynności zaświeci się kontrolka LED na odbiorniku. Naciśnij przycisk „O”/„OFF” na nadajniku, 6 aby przerwać połączenie z odbiornikiem. Podczas wykonywania tej czynności kontrolka LED na odbiorniku zgśnie.

Użytkowanie odbiorników 6

- Aby włączyć odbiornik, naciśnij przycisk „T”/„ON” na nadajniku.
- Aby wyłączyć odbiornik, naciśnij przycisk „O”/„OFF” na nadajniku.

Użytkowanie odbiornika ściemniacza.

- Naciśnij przycisk „T”/„ON” na nadajniku, aby włączyć ściemniacz na ostatnio ustawionym poziomie ściemnienia.
- Naciśnij przycisk „O”/„OFF” na nadajniku, aby wyłączyć ściemniacz.
- Gdy ściemniacz jest włączony: na chwilę naciśnij przycisk „ON”, aby przyćmić światło; naciśnij przycisk „ON” ponownie, aby zatrzymać ściemnienie.

Rozłączanie wszystkich połączeń

- Naciśnij i przytrzymaj przycisk na odbiorniku przez 10 sekund.
- W trakcie tej operacji kontrolka LED zaczyna migać.
- Gdy kontrolka LED na odbiorniku zgśnie, wszystkie połączenia zostaną rozłączone

ES

Instalación del transmisor (SH5-TSW-C)

- En primer lugar, extraiga el botón, y a continuación el marco, de la placa de montaje 1.
- Coloque la placa de montaje en el lugar de la pared que desee y fíjela con los tornillos proporcionados. Observe la flecha hacia arriba 2.
- Active la pila tirando de la pestaña 3.
- Active el marco en la placa de montaje observando las pestañas de montaje 4.
- Euelva a colocar el botón en la placa de montaje observando la flecha hacia arriba 5.

Conectar/desconectar el transmisor a un receptor

a. Presione y mantenga el botón del receptor durante 3 segundos y suéltelo. Durante esta operación el LED comenzará a parpadear. El receptor pasará a modo de conexión.

Atención: el LED solamente debe parpadear tras soltar el botón. Si el LED comienza a parpadear durante la pulsación no se producirá la conexión.

- Pulse el botón "T"/"ON" del transmisor 6 para conectarlo a un receptor. Durante la operación se encenderá el LED del receptor. Pulse el botón "O"/"OFF" del transmisor 6 para desconectarlo de un receptor. Durante la operación se apagará el LED del receptor.

Uso de receptores 6

- Pulse el botón "T"/"ON" en el transmisor para encender el receptor.
- Pulse el botón "O"/"OFF" en el transmisor para apagar el receptor.

Uso de un receptor regulador.

- Pulse el botón "T"/"ON" en el transmisor para encender el regulador con el último nivel de regulación establecido.
- Pulse el botón "O"/"OFF" en el transmisor para apagar el receptor.
- Cuando esté encendido el regulador: pulse brevemente el botón "ON" para suavizar la luz; pulse de nuevo el botón "ON" para detener el suavizado.

Desconectar todas las conexiones

- Presione y mantenga el botón del receptor durante 10 segundos.
- Durante esta operación el LED comenzará a parpadear.
- Cuando el LED del receptor se apague se desconectarán todas las conexiones.



Specifications:

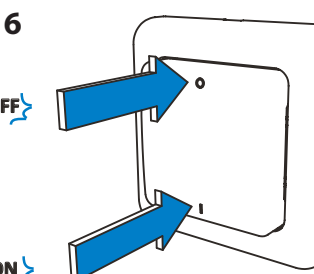
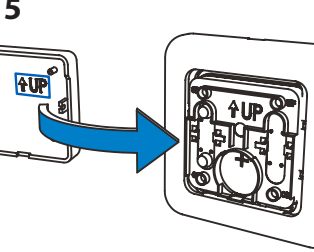
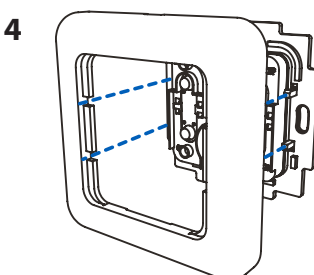
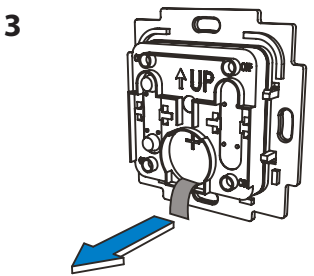
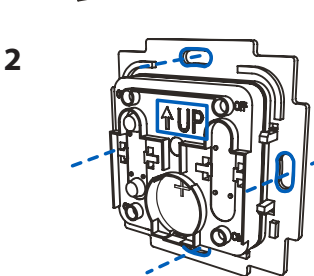
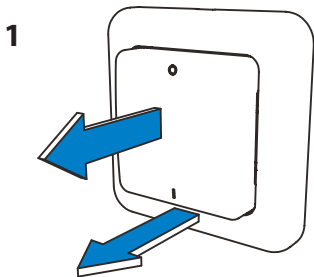
Remote control battery: 3VDC, type CR 2032 (incl.)
433.92 MHz



smartwares® Europe	NL: 088 5940501	Lokaal tarief
Jules Verneweg 87	BE: 078 481094(NL)	Lokaal tarief
5015 BH Tilburg	FR: 0825 560 650	Tarif local
The Netherlands	DE: +49 (0) 1805 010762	14Ct./Min. dt. Festnetz
service.smartwares.eu	UK: +44 (0) 345 230 1231	Mobil max. 42Ct./Min
	ES: +34 938427589	

CUSTOMER SERVICE

SV



Installation av sändare (SH5-TSW-C)

- Ta först bort tryckknappen och sedan ramen till fästplattan 1.
- Skruva fast fästplattan på önskad plats på väggen med de medföljande skruvarna. Observera pilen som pekar uppåt 2.
- Aktivera batteriet genom att dra ut filken 3.
- Sätt tillbaka ramen på fästplattan, observera fästflikarna 4.
- Sätt tillbaka tryckknappen på fästplattan, observera pilen som pekar uppåt 5.

Länka/avlänka sändaren till en mottagare

- Håll in knappen på mottagaren i 3 sekunder och släpp den sedan. LED:n börjar blinka. Din mottagare är nu påslagen i länkningsläge.
- Observera: LED:n ska endast blinka sedan du släppt knappen. Om LED:n börjar blinka medan knappen trycks in utlös ingen länkning.
- Tryck på knappen "T"/"ON" på sändaren 6 för att länka den till en mottagare. Under denna åtgärd tänds LED:n på mottagaren. Tryck på knappen "O"/"OFF" på sändaren 6 för att stänga av länken till mottagaren. Under denna åtgärd släcks LED:n på mottagaren.

Använda en dimmer-mottagare

- Tryck på knappen "T"/"ON" på sändaren för att slå på mottagaren.
- Tryck på knappen "O"/"OFF" på sändaren för att slå av mottagaren.

Använda en dimmer-mottagare

- Tryck på knappen "T"/"ON" på sändaren för att slå på dimmern med den senast inställda dimmernivån.
- Tryck på knappen "O"/"OFF" på sändaren för att slå av dimmern.
- När dimmern är påslagen: tryck snabbt på knappen "ON" för att minska ljuset; tryck på knappen "ON" igen för att återställa ljuset.

Koppla bort alla länkar

- Håll in knappen på mottagaren i 10 sekunder.
- LED:n börjar blinka.
- När LED:n på mottagaren stängs av är alla länkar bortkopplade.

IT

Controllo a muro singolo (SH5-TSW-C)

Installazione del trasmettitore

- Per prima cosa rimuovere il pulsante a pressione e il telaio dalla piastra di montaggio (1).
- Collegare la piastra di montaggio al punto predefinito sul muro, utilizzando le viti fornite. Notare la freccia in alto (2).
- Attivare la batteria tirando fuori la linguetta (3).
- Riposizionare il telaio sulla piastra di montaggio, seguire le note di montaggio (4).
- Riposizionare il pulsante sulla piastra di montaggio, seguire la freccia in alto (5).

Abbinamento/disconnessione del trasmettitore con/dal ricevitore

- Premere e tenere premuto il pulsante sul ricevitore per 3 secondi e quindi rilasciarlo. Durante questa operazione il LED inizia a lampeggiare. Il ricevitore è ora passato alla modalità abbinamento.
- Attenzione: il LED deve lampeggiare solo dopo il rilascio del pulsante. Se il LED inizia a lampeggiare mentre si tiene premuto il pulsante, non vi sarà alcun abbinamento.
- Premere il pulsante "T"/"ON" sul trasmettitore (6) per abbinarlo con un ricevitore. Durante questa operazione, il LED sul ricevitore si accenderà. Premere il pulsante "T"/"OFF" sul trasmettitore (6) per disconnetterlo da un ricevitore. Durante questa operazione, il LED sul ricevitore si spegne.

Utilizzare i ricevitori (6)

- Premere il pulsante "T"/"ON" sul trasmettitore per accendere il ricevitore.
- Premere il pulsante "T"/"OFF" sul trasmettitore per spegnere il ricevitore.

Utilizzare un ricevitore dimmer.

- Premere il pulsante "T"/"ON" sul trasmettitore per accendere il dimmer sull'ultimo livello di attenuazione.
- Premere il pulsante "T"/"OFF" sul trasmettitore per spegnere il dimmer.
- Quando il dimmer è spento: premere brevemente il pulsante "ON" per attenuare la luce; premere il pulsante "ON" di nuovo per arrestare l'attenuazione.

Scolleghare tutti i collegamenti

- Premere e tenere premuto il pulsante sul ricevitore per 10 secondi.
- Durante questa operazione il LED inizia a lampeggiare.
- Quando il LED sul ricevitore si spegne, tutti i collegamenti saranno scollegati

TR

Kablosuz duvar anahtarı (SH5-TSW-C)

Vericiyi kurma

- Önce itme düğmesini ve çerçevesi montaj plakasından (1) çıkarın.
- Teşpit plakasını biriktire verilen vidaların kullanılarak duvardaki istenen noktaya takın. Yukarı okunu (2) not edin.
- Timağın (3) dışarı çekerek pili etkinleştirin.
- Çerçevesi montaj plakasına geri takın, montaj tırnaklarına (4) dikkat edin.
- İtme düğmesini montaj plakasına geri takın, yukarı okuna (5) dikkat edin.

Vericiyi bir alıcı ile/alıcılara eşleştirme/bağlantısını kesme

- Alıcının üzerindeki düğmeye 3 saniye basılı tutun ve bırakın. Bu işlem sırasında LED yanıp sönmeye başlar. Alıcınız şimdi eşleştirme moduna geçmiştir.
- Dikkat: LED ancak düğmeye biraktikten sonra yanıp sönmelidir. Düğmeye tutarken LED yanıp sönmeye başlar, eşleştirme olmayacaktır.
- Alıcı ile eşleştirme için vericideki (6) "T"/"AÇIK" düğmesine basın. Bu işlem sırasında alıcı üzerindeki LED yanacaktır. Alıcının bağlantısını kesmek için vericideki (6) üzerindeki "O"/"KAPALI" düğmesine basın. Bu işlem sırasında alıcı üzerindeki LED kapanır.

Çalıştırma alıcıları (6)

- Alıcıyı açmak için vericideki "T"/"AÇIK" düğmesine basın.
- Alıcıyı kapatmak için vericideki "O"/"KAPALI" düğmesine basın.

Bir karartıcı alıcısının çalıştırılması.

- Karartıcının ayar los seviyesinden açmak için verici üzerindeki "T"/"AÇIK" düğmesine basın.
- Karartıcıyı kapatmak için vericideki "O"/"KAPALI" düğmesine basın.
- Karartıcı açıldığında: ışığı karartmak için kısaca "AÇIK" düğmesine basın; karartmayı durdurmak için tekrar "AÇIK" düğmesine basın.

Tüm bağlantıların bağlantısını kesme

- Alıcının üzerindeki düğmeye 10 saniye basılı tutun.
- Bu işlem sırasında LED yanıp sönmeye başlar.
- Alıcının üzerindeki LED sönmeye tüm bağlantılar kesilir.

CZ

Instalace vysílače (SH5-TSW-C)

- Nejprve odstraníte tlačítko a pak rámeček montážní destičky 1.
- Pomocí dodaných šroubků upevníte montážní destičku na požadované místo na stěně. Visměňte si šipku vzhůru 2.
- Aktivujte baterii vytazením pásky 3.
- Vyměňte rámeček na montážní destičce, všimněte si montážních úchytků 4.
- Nasaďte zpět tlačítko na montážní destičku, všimněte si šipky 5.

Spárování/odpojení přijímače s vysílačem

- Na 3 sekundy stiskněte a podržte tlačítko na přijímači a pak jej uvolněte. Během této činnosti začne blikat LED. Váš přijímač je nyní připraven do režimu spárování.
- Pozor: LED by měla blikat pouze po uvolnění. Pokud LED začne blikat během doby kdy tlisknete tlačítko, přijímač se nespáruje.
- Stiskněte na vysílači tlačítko "T"/"ON" (ZAP) a spárujte jej s přijímačem. Během činnosti se rozsvítí LED na přijímači. Stiskněte na vysílači tlačítko "O"/"OFF" (VYP) 6 a odpojte jej od přijímače. Během činnosti pohasne LED na přijímači.

Orlásdáni pñjímáči 6

- StisknĚte tlačítko "T"/"ON" (ZAP) na vysílači a zapnete pñjímáĉ.
- StisknĚte tlačítko "O"/"OFF" (VYP) na vysílači a vypnete pñjímáĉ.

Orlásdáni pñjímáĉi ztlumení.

- StisknĚte tlačítko "T"/"ON" (ZAP) na vysílači a zapnete pñjímáĉ ztlumení na poslední nastavení úrovnĚ ztlumení.
- StisknĚte tlačítko "O"/"OFF" (VYP) na vysílači a vypnete ztlumení.
- Pokud je ztlumení zapnuté: krátkĚ stisknĚte tlačítko "ZAP" a ztlumĚte svĚtlo; opĚtovným stiskem tlačítka "ZAP" ztlumĚte svĚtlo ukonĹte.

Odpojení všech link

- Na 10 sekund stisknĚte a podržte tlačítko na pñjímáĉi
- BĚhem této činnosti začne blikat LED.
- Jakmile se LED na pñjímáĉi vypne, všechny linky budou odpojeny.

PT

Interruptor de parede sem fios (SH5-TSW-C)

Instalação do transmissor

- Primeiro, remova o botão de pressão e a moldura da placa de montagem (1).
- Fixe a placa de montagem no ponto pretendido da parede usando os parafusos fornecidos. Repare na seta para cima (2).
- Ative a bateria retirando a patilha (3).
- Volte a colocar a moldura na placa de montagem e observe as patilhas de montagem (4).
- Volte a colocar o botão de pressão na placa de montagem e observe a seta para cima (5).

Emparelhamento/desligamento do transmissor com/de um receptor

- Mantenha o botão no receptor premido durante 3 segundos e, em seguida, solte-o. Durante esta operação, o LED começa a piscar. O seu receptor está agora ligado no modo de emparelhamento.
- Atenção: o LED deverá piscar apenas depois de soltar o botão. Se o LED começar a piscar enquanto estiver a premir o botão, o emparelhamento não ocorrerá.
- Primeiro o botão "T"/"ON" no transmissor (6) para o emparelhar com um receptor. Durante esta operação, o LED acenderá no receptor. Primeiro o botão "O"/"OFF" no transmissor (6) para o desligar de um receptor. Durante esta operação, o LED apaga no receptor.

Operação dos receptores (6)

- Primeiro o botão "T"/"ON" no transmissor para ligar o receptor.
- Primeiro o botão "O"/"OFF" no transmissor para desligar o receptor.

Operação de um receptor de regulador de intensidade.

- Primeiro o botão "T"/"ON" no transmissor para ligar o regulador de intensidade no último nível de intensidade.
- Primeiro o botão "O"/"OFF" no transmissor para desligar o regulador de intensidade.
- Quando o regulador de intensidade estiver ligado: prima brevemente o botão "ON" (Ligar) para regular a intensidade da luz; prima novamente o botão "ON" (Ligar) para parar a regulação da intensidade.

Desligamento de todas as ligações

- Mantenha o botão premido no receptor durante 10 segundos.
- Durante esta operação, o LED começa a piscar.
- Quando o LED no receptor desligar, todas as ligações serão desligadas.

SK

Bezdrôtový stenový vypínaĉ (SH5-TSW-C)

Instalácia vysílaĉa

- Najprv odstráňte tlačidlo a rám z montážnej dosky (1).
- Pripojte montážnu dosku k želanému miestu na stene s použitím dodaných škrutiek. Vismňte si šipku hore (2).
- Aktivujte batériu vytiahnutím držiaku (3).
- Položte rám naspäť na montážnu dosku, všimnite si montážne držiaky (4).
- Položte tlačidlo naspäť na montážnu dosku, všimnite si šipku hore (5).

Párovanie/odpojenie vysílaĉa s/od pñjímáĉa

- Stlaĉte a podržte tlačidlo na pñjímáĉi poĉas 3 sekúnd a potom ho uvoľnite. Poĉas tejto operácie začne LED blikáť. Váš pñjímáĉ je teraz pripravený do párovacieho režimu.
- Pozor: LED by malo blikáť len po uvoľnení tlačidla. Ak LED začne blikáť poĉas držiaku tlačidla, nebude párovanie.
- Stlaĉte tlačidlo "T"/"ZAPNÚT" na vysílaĉi (6), aby ste ho spárovali s pñjímáĉom. Poĉas tejto operácie sa LED na pñjímáĉi rozsvieti. Stlaĉte tlačidlo "O"/"VYPNÚT" na vysílaĉi (6) pre jeho odpojenie od pñjímáĉa. Poĉas tejto operácie sa LED na pñjímáĉi vypne.

Prevádzkovanie pñjímáĉov (6)

- Stlaĉte tlačidlo "T"/"ZAPNÚT" na vysílaĉi pre zapnutie pñjímáĉa.
- Stlaĉte tlačidlo "O"/"VYPNÚT" na vysílaĉi pre vypnutie pñjímáĉa.

Prevádzkovanie stmievacieho pñjímáĉa.

- Stlaĉte tlačidlo "T"/"ZAPNÚT" na vysílaĉi pre zapnutie stmieváĉa na poslednú nastavenú úroveň stmievania.
- Stlaĉte tlačidlo "O"/"VYPNÚT" na vysílaĉi pre vypnutie stmieváĉa.
- Keď je stmieváĉ zapnutý: krátko stlaĉte tlačidlo "ZAPNÚT" pre stmievanie svetla; stlaĉte znovu tlačidlo "ZAPNÚT" pre zastavenie stmievania.

Odpojenie všetkých spojení

- Stlaĉte a podržte tlačidlo na pñjímáĉi po dobu 10 sekúnd.
- Poĉas tejto operácie začne LED blikáť.
- Keď sa LED na pñjímáĉi vypne, všetky spojenia sa odpoja.