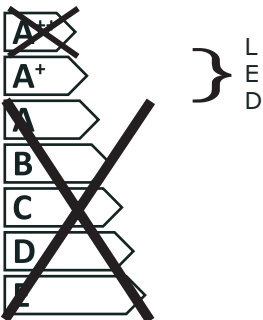


smartwares®

10.041.23
10.042.25



Diese Leuchte enthält
eingebaute
LED-Lampen.



Die Lampen können in der
Leuchte nicht ausgetauscht
werden.

874/2012

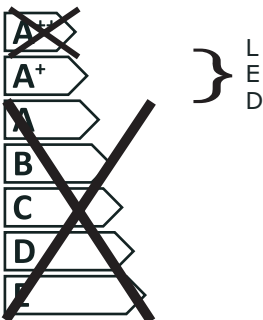


smartwares®

10.041.23
10.042.25



Ce luminaire est
comporte des lampes
à LED intégrées.



Les lampes de ce luminaire
ne peuvent pas être
changées.

874/2012

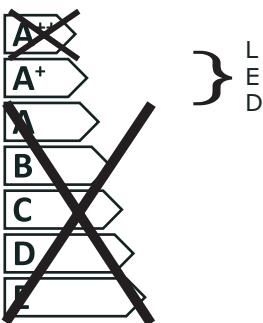


smartwares®

10.041.23
10.042.25



This luminaire
contains built-in
LED lamps.



The lamps cannot be
changed in the luminaire

874/2012

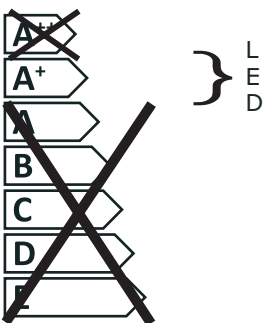


smartwares®

10.041.23
10.042.25



Deze armatuur bevat
ingebouwde
LED-Lampen.



In de armatuur kunnen de
lampen niet worden
vervangen.

874/2012



IP44



CUSTOMER SERVICE	
NL: 088 5940501	Lokaal tarief
BE: 078 481 094(NL)	Lokaal tarief
BE: 078 481 540(FR)	Tarif local
FR: 0825 560 650	18ct/min
DE: +49 (0) 1805 010762	
14CL/Min. dt. Festnetz,	
Mobil max. 42CL/Min	
UK: +44 (0) 345 230 1231	
ES: +34 938427589	
smartwares®	
Europe	
Jules Verneweg 87	
5015 BH Tilburg	
The Netherlands	
service.smartwares.eu	



smartwares®

10.042.25 - GOL-002-HB

LED
LIGHT BULB incl.



INDOOR AND
OUTDOOR

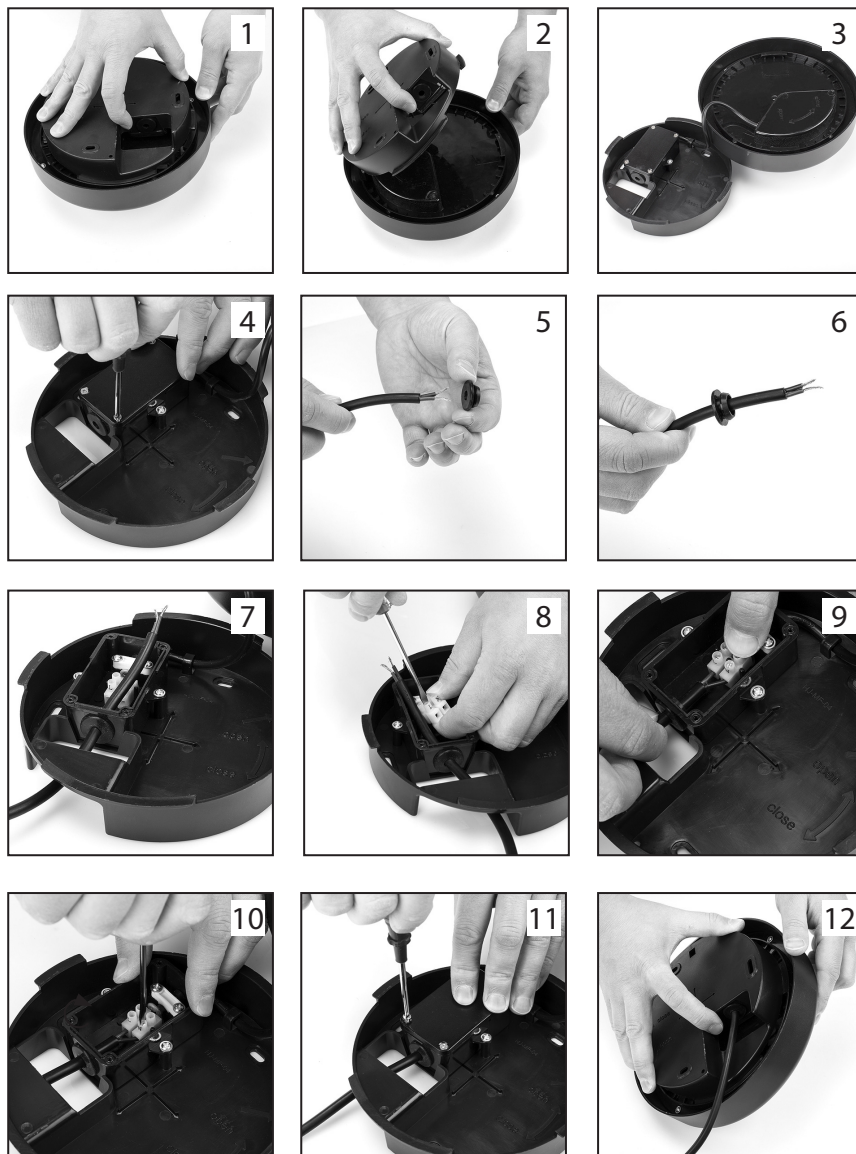
10.042.23 - GOL-003-HB



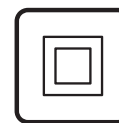
LED bulkhead light

EN bulkhead light DE Kellerleuchte PL Oświetlenie zewnętrzne
NL Buitenverlichting FR Éclairage extérieur ES Luz exterior IT Lampada per esterni
PT Luz exterior SV Utomhusbelysning TR Dış mekan ışığı

10.042.25 / 10.042.23



	10.042.25	10.042.23
POWER	220-240V~ 50Hz	220-240V~ 50Hz
PROTECTION CLASS	IP44	IP44
ISOLATION CLASS	II	II
GUARANTEE	2 years	2 years
LED	integrated LED	integrated LED
WATTAGE	10W	14W
LUMINOUS FLUX	700lm	1000lm
COLOUR TEMPERATURE	±4000 K	±4000 K
CRI	>70	>70
SWITCHING CYCLES	15000	15000
ENERGY CLASS	A	A
LIFETIME	25.000h	25.000h
DIMMABLE	NO	NO



- (GB) Protection class 2: the fitting is double insulated and does not require earthing.
- (NL) Beschermklasse 2, het armatuur is dubbel geïsoleerd en hoeft niet geaard te worden.
- (F) Classe de sécurité 2, l'armature est doublement isolée et ne doit pas être mise à la terre.
- (D) Schutzklasse 2, die Armatur ist doppelt isoliert und braucht nicht geerdet zu werden.
- (N) Beskyttelsesklasse 2: armaturet er dobbeltisolert og krever ikke jording
- (S) Skyddsklass 2, armaturen är dubbelt isolerad och behöver inte jordas.
- (DK) Beskyttelsesklasse 2, armaturet er dobbelt isoleret en behøver ikke jordforbindelse.
- (FIN) Suojausluokka 2, valaisin on kaksoisieristetty eikä sitä tarvitse maadoittaa.
- (PL) Klasa zašty 2: świetlilka ima dvojnú izoláciu i ne zahtjeva uzemljenje.
- (RUS) Класс защиты 2: арматура имеет двойную изоляцию и не требует заземления.
- (BG) Защита от клас 2: осветителното тяло е двойно изолирано и няма нужда от заземяване.
- (H) 2. védelmi osztály: a szerelvény kettős szigetelésű, és nem igényel földelést.
- (RO) Clasă 2 de protecție: corpul de iluminat este dublu izolat și nu necesită împământare.
- (SK) Trieda ochrany 2: zariadenie je dvojito izolované a nemusí byť uzemnené.
- (HR) Klasa zaštyćenja 2: urzadzenie jest podwójnie izolowane i nie wymaga uziemienia.
- (CZ) Třída ochrany 2: zařízení je dvojité izolováno a nemusí být uzemněno.
- (SLO) Zaštytni razred 2: nosilec senzorja ima dvojnó izolacijo, zato ga ni potrebno ozemljiti.
- (I) Classe di protezione 2: la lampada è doppiamente isolata e non ha bisogno di messa a terra.
- (P) Classe 2 de protecção: a ferragem de conexão é duplamente isolada e não necessita da ligação terra.
- (E) Protección de Clase 2: el montaje debe estar doblemente aislado y no requiere estar conectado a tierra.
- (GR) Προστατευτικό γυαλί 2: η εφαρμογή έχει διπλήμόνωση και δεν απαιτεί γείωση.
- (TR) Emniyet türü 2 : Tertibat iki kat izole edilmiştir ve topraklanmasý gerekmez.
- (UKR) Захист класу 2: подвійна ізоляція, не потребує заземлення.