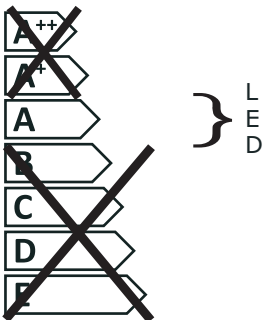


smartwares® 10.043.30



Diese Leuchte enthält eingebaute LED-Lampen.



Die Lampen können in der Leuchte nicht ausgetauscht werden.

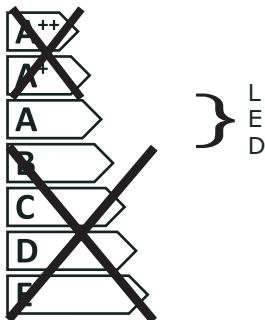
874/2012



smartwares® 10.043.30



Ce luminaire est comporte des lampes à LED intégrées.



Les lampes de ce luminaire ne peuvent pas être changées.

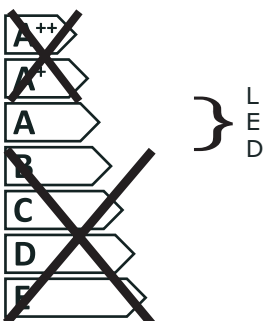
874/2012



smartwares® 10.043.30



This luminaire contains built-in LED lamps.



The lamps cannot be changed in the luminaire

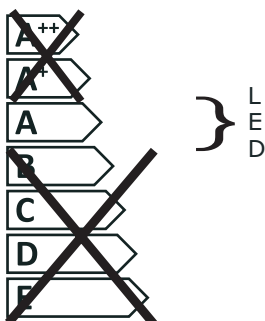
874/2012



smartwares® 10.043.30



Deze armatuur bevat ingebouwde LED-Lampen.



In de armatuur kunnen de lampen niet worden vervangen.

874/2012



CUSTOMER SERVICE	
NL : 0900-2088888	Lokaal tarief
BE : 070-233031 (NL) Lokaal tarief	
FR : 0800-97570 (FR) Gratuit	
DE : +49 (0) 1805 010762	15ct/min
DE : +49 (0) 1805 010762	14Ct./Min. dt. Festnetz
UK : +44 (0) 345 2301231	Mobil max. 42Ct./Min
ES : +34 938427589	
smartwares®	
safety & lighting bv	
Jules Verneweg 87	
5015 BH Tilburg	
The Netherlands	
www.smartwares.eu	



smartwares®

LED
LIGHT BULB incl.



INDOOR
USE ONLY

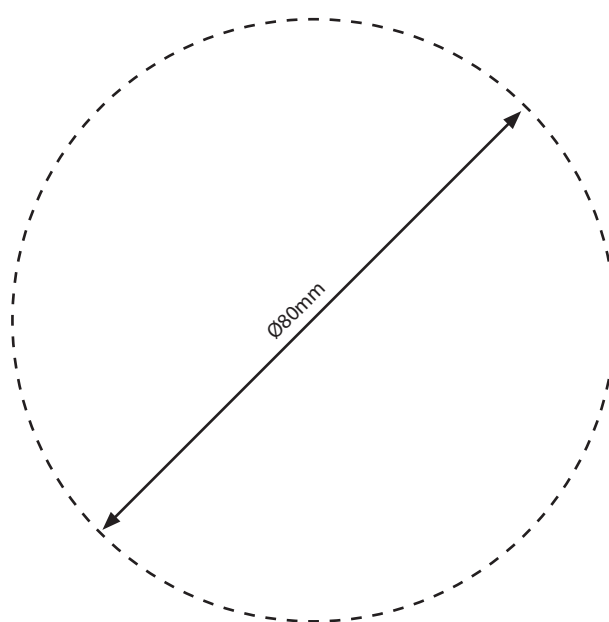
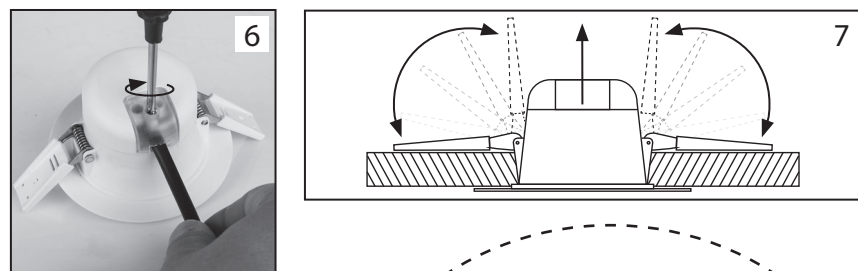
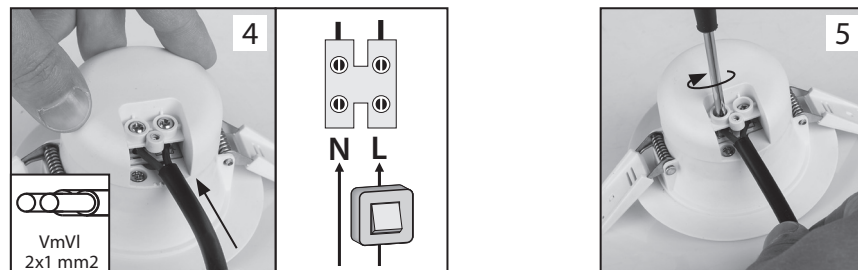
470
LUMEN



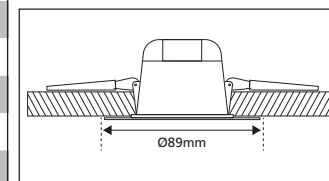
RGBW downlight

EN RGBW downlight (white and multi colour) DE Einbauleuchte mit Farbwechsler (weiß und RGB) PL Oprawa RGBW typu downlight (biała i wielokolorowa) NL Inbouwspot (wit en multi colour) FR Lampe RGBW downlight (blanc et multicolor) ES RGBW luz para empotrar (blanca y multi color) IT RGBW da incasso (bianco e multi colori) PT Luz embutida RGBW (branco e multicolor) SV RGBW downlight (vit och flerfärgad) TR RGBW gömme ışıklık (beyaz ve çok renkli)

IDI-001-HW / 10.043.30



IDI-001-HW (10.043.30)	
POWER	220-240V~ 50/60Hz
PROTECTION CLASS	IP20
ISOLATION CLASS	II
GUARANTEE	2 years
LED	Integrated LED
WATTAGE	7W
LUMINOUS FLUX	470lm
COLOUR TEMPERATURE	Warm White ± 3000 K
Ra	>80
SWITCHING CYCLES	15000
ENERGY CLASS	A+
LIFETIME	25.000h
DIMMABLE	YES



IP20



- GB** No protection against water
- NL** Geen bescherming tegen water
- F** Pas de protection contre l'eau
- D** Kein Schutz vor Wasser
- N** Ingen beskyttelse mot vann
- S** Inget skydd mot vatten
- DK** Ingen beskyttelse mod vand
- FIN** Ei vesisuojasta
- PL** Brak ochrony przed wodą
- RUS** Без защиты от воды
- BG** Не е защитен срещу вода
- H** Viz ellen nem védett
- RO** Fără protecție împotriva apei
- SK** Žiadna ochrana voči vode
- HR** Nije zaštićeno od vode
- CZ** Nechráněno proti vodě
- SLO** Brez zaščite proti vodi
- I** Nessuna protezione contro l'acqua
- P** Nenhuma protecção contra a água
- E** Sin protecció contra el agua
- GR** Καμία προστασία κατά του νερού
- TR** Suyakarsı korumayı yoktur

- GB** Protection class 2: the fitting is double insulated and does not require earthing.
- NL** Beschermklasse 2, het armatuur is dubbel geïsoleerd en hoeft niet geaard te worden.
- F** Classe de sécurité 2, l'armature est doublement isolée et ne doit pas être mise à la terre.
- D** Schutzklasse 2, die Armatur ist doppelt isoliert und braucht nicht geerdet zu werden.
- N** Beskyttelsesklasse 2: armaturet er dobbeltisolert og krever ikke jording
- S** Skyddsklass 2, armaturen är dubbelt isolerad och behöver inte jordas.
- DK** Beskyttelsesklasse 2, armaturet er dobbelt isoleret en behøver ikke jordforbindelse.
- FIN** Suojausluokka 2, valaisin on kaksoisieristetty eikä sitä tarvitse maadoittaa.
- PL** Klasa zašty 2: svietiljka ima dvojn izolaciju i ne zahtjeva uzemljenje.
- RUS** Класс защиты 2: арматура имеет двойную изоляцию и не требует заземления.
- BG** Защита от клас 2: осветителното тяло е двойно изолирано и няма нужда от заземяване.
- H** 2. védelmi osztály: a szerelvény kettes szigetelésu, és nem igényel földelést.
- RO** Clasă 2 de protecție: corpul de iluminat este dublu izolat și nu necesită împământare.
- SK** Trieda ochrany 2: zariadenie je dvojito izolované a nemusí byť uzemnené.
- HR** Klasa zaštyćenja 2: uređanje jest podvojno izolovano i ne wymaga uzemljenja.
- CZ** Třída ochrany 2: zařízení je dvojitě izolováno a nemusí být uzemněno.
- SLO** Zaštytni razred 2: nosilec senzorja ima dvojno izolacijo, zato ga ni potrebno ozemljiti.
- I** Classe di protezione 2: la lampada è doppiamente isolata e non ha bisogno di messa a terra.
- P** Classe 2 de protecção: a ferragem de conexão é duplamente isolada e não necessita da ligação terra.
- E** Proteccion de Clase 2: el montaje debe estar doblemente aislado y no requiere estar conectado a tierra.
- GR** Προστατευτικό γυαλί 2: η εφαρμογή έχει διπλή μόνωση και δεν απαιτεί γείωση.
- TR** Emniyet türü 2 : Tertibat iki kat izole edilmiptir ve topraklanmasý gerekmez.
- UKR** Захист класу 2: подвійна ізоляція, не потребує заземлення.