

**F MISE AU REBUT CORRECTE DU PRODUIT**  
(Rebut de matériels électriques et électroniques)  
Ce marquage sur le produit ou dans la documentation indique que le produit ne doit pas être jeté avec les autres déchets ménagers à la fin de son utilisation.

Afin d'éviter de nuire éventuellement à l'environnement et à la santé causé par le rebut non contrôlé des déchets, veuillez séparer ce produit des autres débris et recyclez-le de manière responsable pour promouvoir la réutilisation durable des ressources matérielles. Les particuliers doivent contacter soit le magasin où ils ont acheté ce produit ou les autorités locales pour savoir où et comment recycler ce produit de manière conviviale à l'environnement. Les professionnels doivent contacter leur fournisseur et vérifier les modalités du contrat d'achat. Ce produit ne doit pas être mélangé avec les autres déchets commerciaux à jeter. Apportez vos piles usagées à un point de collecte désigné. Si la pile est intégrée au produit, couvrez-le et retirez la pile vivr.

**S CORRECTA ELIMINACI3N DE ESTE PRODUCTO.**  
(Residuos de equipos electrónicos y electrónicos)  
Este marca en el producto o sus instrucciones indica que el producto no se debe de eliminar con el resto de basura doméstica y al fin de su vida útil.

Para evitar posibles daños al medioambiente o a la salud derivados de una eliminación de residuos sin control, separe este producto de otros tipos de residuos y recicle de manera responsable para impulsar el uso sostenible de los recursos materiales. Los usuarios del hogar deberían ponerse en contacto bien con el minorista donde compró dicho producto, o con su gobierno local para averiguar dónde y cómo reciclar este producto respetando el medioambiente. Los usuarios de empresa deberían ponerse en contacto con sus proveedores y comprobar los términos y condiciones del contrato de compraventa. No se debena mezclar el producto con otros residuos para deshechar. Deseche las pilas usadas en sus puntos de recogida. Si la pila está integrada en el producto, líbralo y retire la pila.

**11 PRAVILNO ODLAGANJE PROIZVODA**  
(Elektrinski i elektronski oprema za otpad)  
Ova oznaka na proizvodu ili u njegovoj literaturi označava da se proizvod ne smije odbaciti s ostalim kućanskim otpadom na kraju vijeka trajanja.

Kako bi se spriječila šteta za okoliš ili ljudsko zdravlje zbog nekontroliranog odlaganja otpada, molimo da ovaj proizvod odvojite od drugih tipova otpada i odgornovo ga reciklirate radi promicanja održivog ponovnog korištenja materijalnih resursa. Kućni korisnici trebaju kontaktirati trgovca kod kojega su kupili ovaj proizvod, ili svoju lokalnu upravu kako bi saznali gdje i kako reciklirati ovaj proizvod na način koji ne šteti okolišu. Poslovni korisnici trebaju kontaktirati svoga dobavljača i provjeriti uvjete u ugovoru o kupovini. Ovaj proizvod ne se smije miješati s drugim gospodarskim otpadom radi odlaganja. Ikontinuirano baterije odbacite na najprikladniji mjesta za prikupljanje. Ako je baterija ugrađena u proizvod, otvorite ga i uklonite bateriju.

**CE SPRÁVNÁ LIKVIDACE VÝROBKU**  
(Waste Electrical & Electronic Equipment - Smernice o odpadných elektrických a elektronických zariadeniach)  
Toto označení na výrobku nebo jeho dokumentaci znamená, že by výrobek na konci své životnosti neměl být likvidován spolu s ostatním odpadem z domácnosti.

Aby se zabránilo možnému poškození přírodního prostředí nebo lidského zdraví z nekontrolovaného odpadu, třídte prosím tento výrobek od ostatního odpadu a recyklujte jej odpovídavě. Aby se mohly opětovně použít materiály, domácí spotřebitel by měl kontaktovat svého prodejce, nebo místní samosprávu, aby našel kam a jak může tento výrobek recyklovat šetrně k přírodnímu prostředí. Podnikatelské subjekty by měl kontaktovat svého místního dodavatele a prověřit podmínky nákupu směrovn. Tento výrobek by neměl být smíchán s ostatním komerčním odpadem. Likvidujte použité baterie v jednom z označených sběrných míst. Pokud jsou baterie vestavěné ve výrobku, otevřete jej a baterie vyjměte.

**11 URÜNÜN DOĞRU BERTARAF EDİLMESİ**  
(Elektrikli ve Elektronik Ekipman Atıkları)  
Ürün ya da belgeleirinin üzerindeki bu işaret ürünün kullanım ömrünün sonunda diğer ev atıklarıyla birlikte atılmaması gerektiğini belirtir.

Atıkları kontrolis olarak bertaraf edilmesinin çevre ve insan sağlığına zarar vermesini önlemek için, diğer atak türlerinden bu ürünü ayrı ve malzeme kaynaklarını sürdürülebilir şekilde yeniden kullanılabileceğini için uygun bir şekilde ayrıştırılın. Ev kullanıcıları, bu ürünün geri dönüşümünü nemeve ve nasıl çevre dostu bir şekilde sağlanabileceğini öğrenmek için ya yerel yönetime ya da ürünü aladığınız satıcıya başvurmalısınız. Kurumsal kullanıcılar tedatıkları ile ilgili kupa sun alınma süzgeçlerini hüküm ve kuyulama bakmaldr. Bu ürün bertaraf edildiken diğer ticari atıkları karıştırmamaldr. Kullanılan pilleri belirtilen toplama noktasından ayrınt. Pili üründe yerleştik ise, onu açın ve pili çıkarm.

**D RICHTIGE PRODUKTENTSORGUNG**  
(Richtlinie für Elektro- und Elektronikaltgeräte)  
Diese Kennzeichnung auf dem Produkt bzw. auf der dazugehörigen Literatur gibt an, dass das Produkt am Ende der Lebensdauer nicht zusammen mit dem Hausmüll entsorgt werden darf.

Um mögliche Schäden für die Umwelt oder die menschliche Gesundheit durch unkontrollierte Abfallentsorgung zu vermeiden, trennen Sie dieses Produkt von anderem Abfallarten und recyceln Sie es verantwortungsbewusst, um die nachhaltige Wiederverwertung von stofflichen Ressourcen zu fördern. Private Nutzer wenden sich an den Händler, bei dem sie das Produkt gekauft haben, oder die zuständigen Behörden, um herauszufinden, wo und wie man dieses Produkt in einer umweltfreundlichen Weise recycelt. Gewerbliche Nutzer sollten sich an ihren Lieferanten wenden und die Bedingungen des Kaufvertrages überprüfen. Dieses Produkt sollte nicht mit anderem Gewerbeabfällen entsorgt werden. Entsorgen Sie verbrauchte Batterien an einer entsprechenden Sammelstelle. Wenn die Batterie in das Produkt eingebaut ist, öffnen und entfernen Sie die Batterie.

**PL WŁACIWA UTYLIZACJA PRODUKTU**  
(Zusry sprzet elektryczny i elektroniczny)  
Oznaczenia na produkcie oraz do core do niego publikacje wskazują, to, e nie moe on bywyrzucany razem innymi odpadkami domowymi, gdy jego okres eksploatacyjny dobiegnie końca.

Aby zapobiec możliwemu szkodzeniu środowiska lub ludzkiego zdrowia ze strony niekontrolowanego wyrzucania smiesi, proszoddzielnie produkt od innych typów odpadków i odpowiedzialnie go recyklingować sposob nienaruszający równowagi ekologicznej i pozwalający na ponowne wykorzystanie materiałów. W celu uzyskania informacji na temat miejsca i sposobu recyklingu tego produktu w sposób przyjazny dla środowiska, użytkownicy prywatni powinni skontaktować się ze sprzedawcą urządzenia, albo z lokalnymi władzami. Użytkownicy komercyjni powinni skontaktować dostawcę produktu i sprawdzić warunki umowy zakupu. Produkt ten nie powinien by recyklingowany wraz z innymi odpadami przemysowymi. Wyrzucić zużyte baterie w przeznaczonych do tego punktach skupu. Jeżeli bateria jest wbudowana w urządzenie, otwórz go i wyjmij z niego.

**RO ÎNLĂTURAREA CORECTĂ A PRODUSULUI**  
(Waste Electrical & Electronic Equipment)  
Prezența acestui marcaj pe produs sau pe documente care îl însoțesc arată că produsul nu trebuie aruncat laolaltă cu gunoal menajer la încheierea perioadei lui de utilizare.

Pentru a preveni posibilită afectare a mediului sau a sănătății oamenilor prin îndepărtarea necontrolată a deeurilor, vă rugăm să separați acest produs de alte tipuri de deeur și să reciclați responsabil, pentru a promova reutilizarea sustenabilă a resurselor materiale. Utilizatorii casnici trebuie să contacteze fir comerciantul de la care au cumpărat produsul, fir autoritățile de gospodărie locală, pentru a afla unde și cum să recicleze acest produs în mod ecologic. Companiile care utilizează acest produs trebuie să contacteze furnizorul și să verifice termenii și condițiile din contractul de cumpărare. Acest produs nu trebuie pus laolaltă cu alte deeur comerciale. În vederea aruncării, duceți bateriile scate la unul dintre punctele de colectare speciale. Dacă bateria este încorporată în produs, desfaceți-l și scoateți bateria.

**GR ΣΩΣΤΗ ΑΠΟΡΡΙΨΗ ΤΩΝ ΠΡΟΪΟΝΤΩ**  
(Αποβλήτα ηλεκτρικών και ηλεκτρονικών εξοπλισμών)  
Το σήμα που φέρει το προϊόν ή το συνοδευτικό του έγγραφο δηλώνει ότι το προϊόν δεν πρέπει να απορριπτεί μαζί με το κοινό οικιακό απόβλητο στο τέλος του χρόνου ζωής του.

Φόλογονος ή πρόκληση βλάβης στην ανθρώπινη υγεία από την ανεξέλεγκτη απόρριψη αποβλήτων, παρακαλούμε διαχωρίστε το προϊόν από τους υπόλοιπους τύπους αποβλήτων και ανακυκλώστε το με υπευθυνότητα προάγοντας την απώρριση αποβλήτων των υλικών πόρων. Οι οικιακοί χρήστες πρέπει να επικοινωνήσουν είτε με τον προμηθευτή τους, όπου υπάρχουν τον προϊόν, ή με την τοπική αρχή για να πληροφορηθούν πού και πώς να ανακυκλώσουν το προϊόν με τρόπο φιλικό για το περιβάλλον. Οι εταιρικοί χρήστες πρέπει να επικοινωνήσουν με τον προμηθευτή τους κα να ληφθούν τους όρους και τις προϋποθέσεις της σύμβασης αγοράς τους. Το προϊόν πρέπει δεν πρέπει να αναμειγνύεται με άλλα εμπόδια απόβλητα για απόρριψη. Να απορριπτε τις χρησιμοποιούμενες μπαταρίες σε ένα από το προνομιωποιημένο σημείο συλλογής. Εάν η μπαταρία είναι ενσωματωμένη σε ένα προϊόν, ανοίξτε το και αφαιρέστε την μπαταρία.

**HR PRAVILNO ODLAGANJE PROIZVODA**  
(Elektrinski i elektronska oprema za otpad)  
Ova oznaka na proizvodu ili u njegovoj literaturi označava da se proizvod ne smije odbaciti s ostalim kućanskim otpadom na kraju vijeka trajanja.

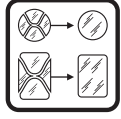
Kako bi se spriječila šteta za okoliš ili ljudsko zdravlje zbog nekontroliranog odlaganja otpada, molimo da ovaj proizvod odvojite od drugih tipova otpada i odgovorno ga reciklirate radi promicanja održivog ponovnog korištenja materijalnih resursa. Kućni korisnici trebaju kontaktirati trgovca kod kojega su kupili ovaj proizvod, ili svoju lokalnu upravu kako bi saznali gdje i kako reciklirati ovaj proizvod na način koji ne šteti okolišu. Poslovni korisnici trebaju kontaktirati svoga dobavljača i provjeriti uvjete u ugovoru o kupovini. Ovaj proizvod ne se smije miješati s drugim gospodarskim otpadom radi odlaganja. Ikontinuirano baterije odbacite na najprikladniji mjesta za prikupljanje. Ako je baterija ugrađena u proizvod, otvorite ga i uklonite bateriju.



- GB Suitable for outdoor installation.
- NL Geschikt voor montage buiten.
- F Conçu pour montage à l'extérieur.
- D Geeignet für die Außenmontage.
- N Passer for utendørs installasjon
- S Lämpad för montering utomhus.
- DK Egnet til montage udendørs.
- FIN Soveltu asennettavaksi ulos.
- PL Urządzenie przeznaczone do instalacji zewnętrznej.
- RUS Для использования вне помещений.
- BG Подходящо за външна монтиране.
- H Külső telepítésre alkalmas.
- RO Adecvat montării în spații exterioare.
- SK Vhodné pre vonkajšiu inštaláciu.
- HR Priгодно za instalaciju u eksterijerima.
- CZ Vhodné pro venkovní instalaci.
- SL0 Primerno za zunanjo montažo.
- I Adatto per installazione all'esterno.
- P Adequado para montagem externas.
- E Apto para la instalación al aire libre.
- Kaτὰλῆγο γιὰ ἐξωτερικὴ ἐγκατάσταση.
- TR Açık hava tesisatına uygundur.

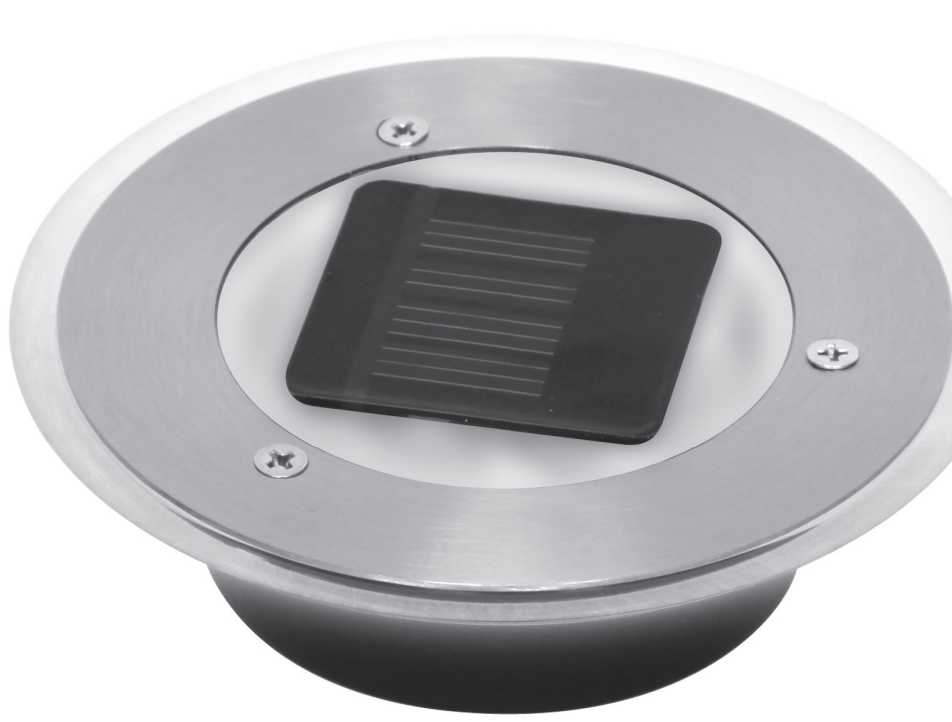
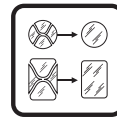
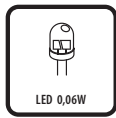


- GB The fixture is splash-proof.
- NL Het armatuur is spatwaterdicht.
- F L'armature est étanche aux projections d'eau.
- D Die Armatur ist spritzwasserdicht.
- N Armaturet er beskyttet mot sprut.
- S Armaturen är tät mot stänkvattnen.
- DK Armaturet er stænktæt.
- FIN Valaisin on roiskevedenpitävä.
- PL Urządzenie jest bryzgoszczelne.
- RUS Осветительная арматура является брызгозащитной.
- BG Осветителното тяло е устойчиво на намокряне.
- H A szelvényvíz fröccsenésálló.
- HR Corpul de iluminat este rezistent la stropire.
- SK Zariadenie je chránené proti postriekaniu.
- HR Svjetlije je zaštićena protiv stranja vode.
- CZ Zařízení je chráněno proti postřiku.
- SL0 Nosilec je odporen proti curkom.
- I La lampada è protetta contro gli spruzzi d'acqua.
- P A ferragem de conexão é a prova de salpicos.
- E El montaje está protegido contra salpicaduras.
- GR Η φωτιστική είναι οδίοβροχη στο πιστολόριο.
- TR Tertibat sıçramalara karşı dayanıklıdır.



- GB Any broken safety glass must be replaced immediately.
- NL Veiligheidsglas onmiddellijk vervangen bij breuk.
- F Remplacer immédiatement le verre de sécurité en cas de bris.
- DK Sikkerhedsglas skal øjeblikkeligt udskiftes efter brud.
- N Knust sikkerhetsglass må erstattes umiddelbart.
- S Byt omedelbart ut skyddsglaslet om det går sönder.
- DK Sikkerhedsglas skal øjeblikkeligt udskiftes efter brud.
- FIN Rikkoutunut suojalasi on vaihdettava heti.
- Jeżeli szkło bezodpryskowe urządzenia zostało rozbite, należy je natychmiast wymienić.
- RUS Разбитые стекла безопасности необходимо немедленно заменить.
- BG Всяко счупено предпазно стъкло трябва да се смени веднага.
- H Minden törött biztonsági üveget azonnal ki kell cserélni.
- RO Once geam de protecție spart trebuie înlocuit imediat.
- SK Prasknuté bezpečnostné sklo musí byť okamžite vymenené.
- HR Razbijeno zaštitno staklo mora biti odmah zamijenjeno novim.
- CZ Prasklé bezpečnostní sklo musí být okamžitě vyměněno.
- SL0 Razbito zaščitno steklo morate takoj zamenjati.
- I Sostituire subito il vetro di sicurezza se è rotto.
- P Qualquer vidro de protecção quebrado deve ser substituído imediatamente.
- E Cualquier cristal de seguridad roto debe sustituirse inmediatamente.
- Tuyân sngmđvן προαποσταινικά γυαλιά θα πρέπει να αντικαθίστανται άμεσα.
- GR Güvenlik camlarındın herhangi birisi kırılıyóy takdire muadaka acilen yenilenmelidir.
- TR

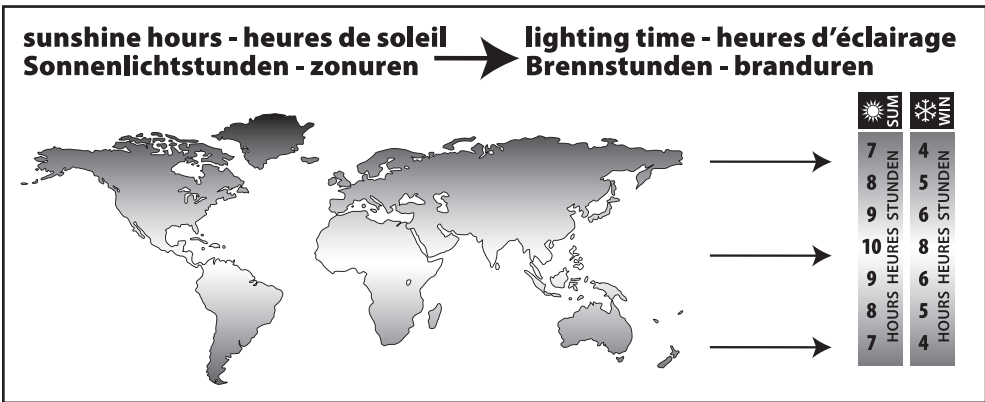
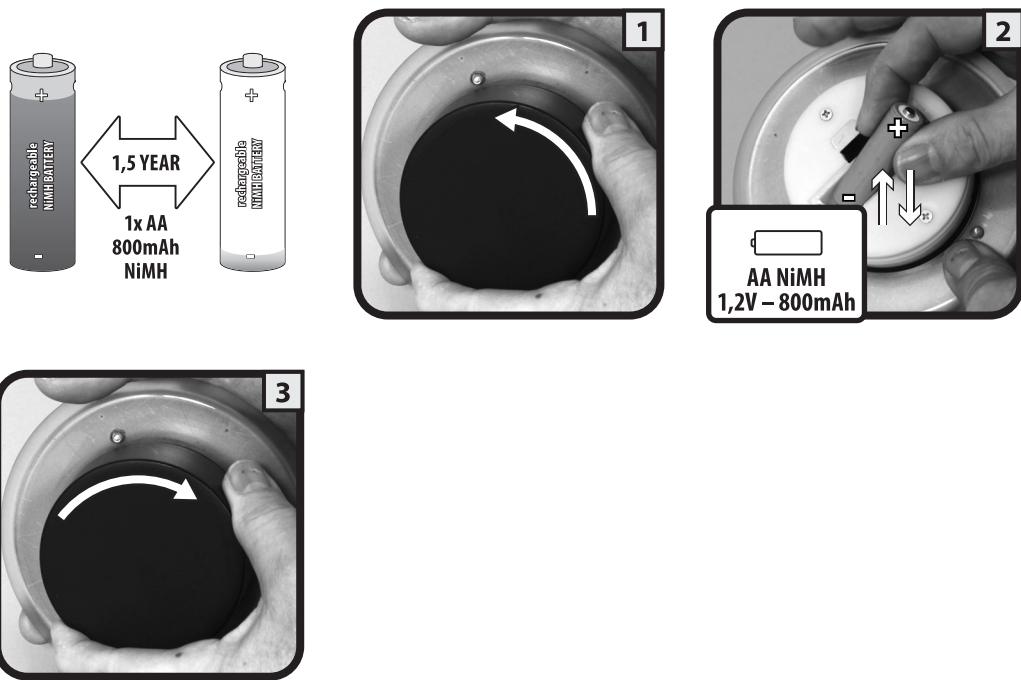
Ciro 5000.474



smartwares	NL : 0900-208888 lokaal tarief	CUSTOMER SERVICE
Broekakkerweg 15	BE : 070-233031 lokaal tarief	
5126 BD Gilze	F : 0825 560 650 15c/min.	
The Netherlands	DE : +49 (0) 1805 010762	
WWW.RANEX.NL	142c/Min. tel. Freewatch,	
	Mobil max. 45Ct./Min.	
	UK : +44 (0) 845 230 1231	
	US : +34 938427589	

20140408.5000.474.GA.WW

Use Safety Instructions



**SAFETY AND MAINTENANCE INSTRUCTIONS**  
- Make sure that all electric connections and connection cables meet the pertaining regulations and are in conformity with the operating instructions.  
- Do not overload electrical outlets or extension cords, fire or electric shocks can be the result.  
- Please contact an expert in case you have any doubts about the mode of operation, the safety or connecting the appliances.  
- Keep all parts away from young children's reach.  
- Do not store this item on wet, very cold or warm places, this can damage the electronic circuit boards.  
- Avoid dropping or shocks, this can damage the electronic boards.  
- Never replace damaged power cables yourself! In such a case, remove them from the net and take the devices to a workshop.  
- Repairs or opening of this item may only be performed by an authorised workshop.  
- Wireless systems are subject to interference from cordless phones, microwaves, and other wireless devices operating in the 2.4GHz range. Keep the system AT LEAST 10 ft away from the devices during installation and operation.  
**Maintenance**  
The devices are maintenance-free, so never open them. The guarantee becomes void when you open the appliance. Only clean the outside of the devices with a soft, dry cloth or a brush. Prior to cleaning, remove the devices from all voltage sources.  
Do not use any carboxylic cleaning agents or petrol, alcohol or similar. These attack the surfaces of the devices. Besides, the vapors are hazardous to your health and explosive. Do not use any sharp edged tool, screw drivers, metal brushes or similar for cleaning.  
**Warning: Protect the battery against fire, too much heat and sunshine**

**VEILIGHEID- EN ONDERHOUDSINSTRUCTIES**  
- Alle elektrische verbindingen en verbindingkabels moeten voldoen aan de juiste regels en overeenkomen met de bedieningsinstructies.  
- Overbelasting van elektrische aansluitingen kan tot brand of elektrische schokken leiden.  
- Neem contact op met een expert in geval je twijfels hebt over de bedieningswijze, de veiligheid of de aansluiting van de apparaten.  
- Houd alle delen uit het bereik van kinderen.  
- Zet dit voorwerp niet op nat, erg koud of warme plaatsen; dit kan de elektronische circuitborden beschadigen.  
- Vermijd vallen of schokken; dit kan de elektronische borden beschadigen.  
- Vervang beschadigde stroomkabels nooit zelf! In dit geval verwijder ze uit het net en breng de toestellen naar de winkel.  
- Houdelingen of openen van dit voorwerp mag enkel gebeuren door een erkende hersteller.  
- Draadloze systemen kunnen gestoord worden door draadloze telefoons, microgolven en andere draadloze toestellen die werken op het bereik van 2.4GHz. Hou het systeem MINSTENS 3 m afstand van de toestellen tijdens installatie en bediening.  
**Onderhoud**  
De toestellen zijn onderhoudsvrij; dus maak ze niet open. De garantie vervalt als je het apparaat opent. Reinig enkel de buitenkant van de toestellen met een zachte, droge doek of borstel. Voor je ze reinigt, haal de toestellen uit alle spanningbronnen.  
Gebruik geen carboxylisch schoonmaakmiddelen of benzine, alcohol of gelijkaardige producten. Deze werken agressief op het oppervlak van de toestellen. Bovendien zijn de dampen gevaarlijk voor je gezondheid en ontbrandbaar. Gebruik geen scherpe instrumenten, schroevendraaiers, metaal borstels of gelijkaardige dingen om ze te reinigen.  
**Waarschuwing: Bescherm de batterij tegen vuur, hitte en de zon.**

**SICHERHEID- EN WAARSCHUWINGEN**  
- Stellen Sie sicher, dass alle elektrischen Anschlüsse sowie Kabelverbindungen an weitere Geräte den betreffenden Richtlinien entsprechen und sich gleichzeitig in Übereinstimmung mit der Bedienungsanleitung befinden.  
- Achten Sie darauf, Steckdosen und Verlängerungskabel nicht zu überlasten, das kann zu Feuer oder Stromschlägen führen.  
- Sollten Ihnen irgendwelche Zweifel an Betrieb, Sicherheit oder Anschluss der Geräte aufkommen, dann wenden Sie sich bitte an einen Fachmann.  
- Alle Teile vor Kindern geschützt aufbewahren.  
- Alle nicht in Wechsel, sehr kalte oder heiße Umgebung aufbewahren, das kann zu Beschädigung der elektronischen Schaltkreise führen.  
- Vermeiden Sie harte Stöße, das kann zu Beschädigung der elektronischen Schaltkreise führen.  
- Ersetzen Sie beschädigte Stromkabel niemals selbst! Nehmen Sie die Geräte vom Netz und wenden sich an einen Fachbetrieb.  
- Öffnen und Reparieren der Geräte ausschließlich durch autorisierten Fachbetrieb.  
- Kabellose Systeme sind Störanfällig von kabellosen Telefonen, Mikrowellen sowie anderen elektronischen Geräten, die im 2.4GHz-Bereich arbeiten, ausgesetzt. Halten Sie einen MINDESTABSTAND VON WENIGSTENS 3 METERN während Installation und Betrieb ein.  
**Wartung**  
Die Geräte sind wartungsfrei, also öffnen Sie sie bitte nicht. Ihre Garantie verfällt, wenn Sie die Geräte öffnen. Reinigen Sie die Geräte außen mit einem weichen und trockenen Tuch oder einer Bürste. Vor dem Reinigen ziehen Sie bitte alle Stromzuführungen ab.  
Verwenden Sie keine Reinigungsmittel, die Carbonsäure, Benzin, Alkohol oder ähnliches enthalten. Diese Mittel greifen die Oberfläche der Geräte an und die Ausdünstungen sind gesundheitsschädlich und explosiv. Verwenden Sie keine scharfkantigen Werkzeuge, Schraubenzieher, Drahtbürsten oder ähnliches, um die Geräte zu reinigen.  
**Warnung: Schützen Sie den Batterie vor Feuer, zu viel Wärme und Sonnenschein**

**INSTRUCTIONS DE SECURITE ET D'ENTRETIEN**  
- Vérifier que toutes les connexions électriques et les câbles sont conformes aux règlements applicables et aux instructions d'utilisation.  
- Ne pas créer de surcharge sur les prises électriques ou les rallonges, cela peut être cause de feu ou d'électrocution.  
- Contacter un expert en cas de doute sur le mode d'utilisation, de sécurité ou la connexion des appareils.  
- Placer hors de portée des enfants.  
- Ne pas disposer dans un endroit humide, très froid ou très chaud, cela pourrait endommager le tableau de circuits électroniques.  
- Éviter de faire tomber ou de cogner les appareils; cela pourrait endommager le tableau de circuits électroniques.  
- Ne jamais remplacer soi-même des fils électriques endommagés! Si les fils électriques sont endommagés, les retirer du réseau et les apporter dans un magasin spécialisé.  
- La réparation et l'ouverture des différents éléments ne peuvent être effectuées que par un magasin spécialisé.  
- Les systèmes sans fil sont sujets aux interférences des téléphones sans fil, des micro-ondes, et autres appareils sans fil utilisant la fréquence 2.4GHz. Placez le système AU MOINS 3 mètres des ces appareils au cours de l'installation et au moment de l'utiliser.  
**Maintenance**  
Les appareils sont en libre utilisation, ne jamais les ouvrir. La garantie n'est plus valide si les appareils sont ouverts. Ne nettoyez que l'extérieur des appareils avec un chiffon doux et sec ou une brosse. Avant de nettoyer, débrancher les appareils.  
Ne pas utiliser d'agents nettoyants à l'acide carboxylique ni d'essence, d'alcool ou autre produit de ce type. Ces produits attaquent la surface des appareils. Par ailleurs, les vapeurs sont dangereuses pour la santé et explosives. Ne pas utiliser d'outils métalliques à bout tranchant, de tournevis, de brosses métalliques ou autre élément sensible pour le nettoyage.  
**ATTENTION: protéger la batterie contre les rayons du soleil, les chaleurs élevées et les feux**

**GB CORRECT DISPOSAL OF PRODUCT**  
(Waste Electrical & Electronic Equipment)  
This marking on the product or its literature indicates the product should not be disposed with other household waste at the end of its serviceable life.  
To prevent possible harm to the environment or human health from uncontrolled waste disposal, please separate this product from other waste types and recycle it responsibly to promote the sustainable reuse of material resources. Household users should contact either the retailer where they purchased this product, or their local government to find out where and how to recycle this product in an environmentally friendly way. Business users should contact their supplier and check the terms and conditions of the purchase contract. This product should not be mixed with other commercial waste for disposal. Dispose of used batteries to one of a designated collection points. If the battery is built into the product, open it and remove the battery.

**NL CORRECTE VERWIJDERING PRODUCT**  
(elektrische & elektronische afvalapparatuur)  
Dit merken op het product of op het bijbehorende informatiemateriaal duidt erop dat het niet met ander huishoudelijk afval verwijderd moet worden aan het einde van zijn gebruiksduur.  
Om mogelijke schade aan het milieu of de menselijke gezondheid door ongecontroleerde afvalverwijdering te voorkomen, moet u dit product van andere soorten afval scheiden en op een verantwoorde manier recycleren, zodat het duurzaam hergebruik van materiaal-bronnen wordt bevordert. Huishoudelijke gebruikers moeten contact opnemen met de winkel waar ze dit product hebben gekocht of met de gemeente waar ze wonen om te vernemen waar en hoe ze dit product milieuvriendelijk kunnen laten recycleren. Zakelijke gebruikers moeten contact opnemen met hun leverancier en de algemene voorwaarden van de koopovereenkomsten nalezen. Dit product mag niet worden gemengd met ander bedrijfsafval voor verwijdering. Levert lege batterijen altijd in bij een van de daarvoor bestemde inzamel punten. Als de batterij is ingebouwd in het product, open het en verwijder de batterij.