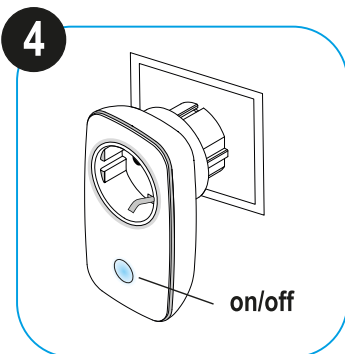
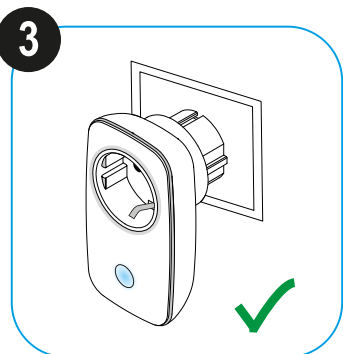
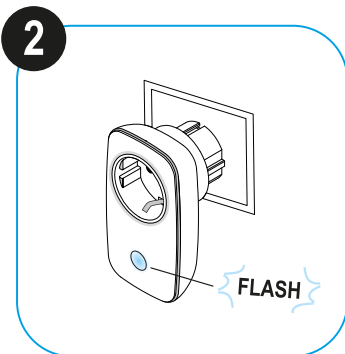
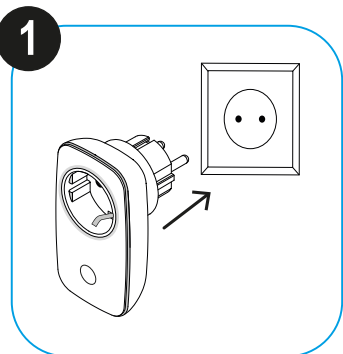
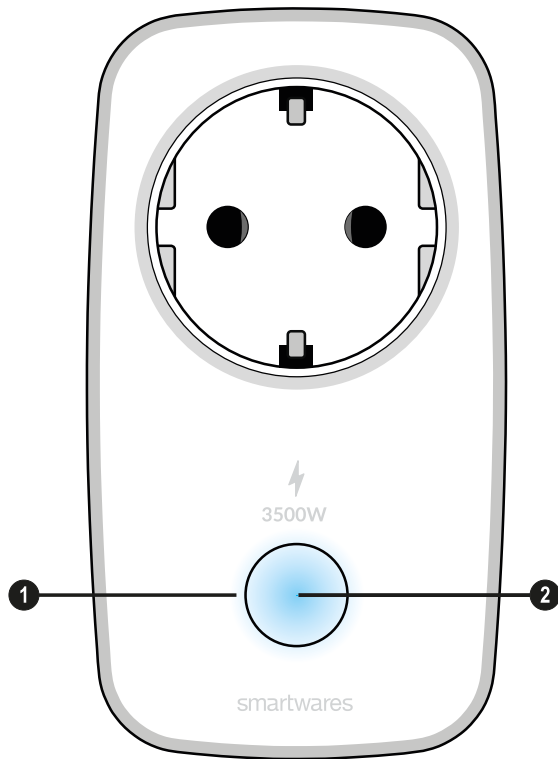


# smartwares®

## SH8-90901



smartwares® Europe  Jules Verneweg 87 5015 BH Tilburg The Netherlands  service.smartwares.eu	NL: 088 5940501	Lokaal tarief
	BE: 078 481094(NL)	Lokaal tarief
	BE: 078 481540(FR)	Tarif local
	FR: 0825 560 650	18ct/min
	DE: +49 (0) 1805 010762	14ct/Min, dt. Festnetz, Mobil max. 42ct/Min
	UK: +44 (0) 345 230 1231	
	ES: +34 938427589	

## NL

### BESCHRIJVING VAN DE ONDERDELEN

- Aan/uit-knop
- Indicateel LED

### AAN DE SLAG

#### Koppelen met de Smartwares Link

- Om het toestel met uw smartphone of tablet te kunnen besturen, moet u het toestel aan uw Smartwares Link toevoegen.
- Open de HomeWizard Link app op uw smartphone of tablet.
- Ga naar instellingen (Settings) en tik op "apparaat toevoegen".
- Selecteer het toestel dat u wilt toevoegen uit de lijst en volg de stappen in de app om extra toestellen aan uw HomeWizard Link app toe te voegen.

#### Optie: Koppelen met de Smartwares afstandbediening (HWR-8)

U kunt de Energie schakelaar ook aan de Smartwares afstandsbediening koppelen:

- Druk de linker en rechter knoppen van een enkele groep op de afstandsbediening tegelijkertijd in en houd deze ingedrukt. De groepsled begint te knipperen.
- Na een paar seconden gaat de groeps-led sneller knipperen.
- U kunt de knoppen nu loslaten en de Energie Schakelaar aansluiten.
- De groepsled stopt nu met knipperen om aan te geven dat de afstandsbediening met succes is gekoppeld. Als de led niet gaat branden, betekent dit dat het koppelen niet is gelukt en moet u het opnieuw proberen.

#### Optie: Uw toestel aan een HomeWizard koppelen

- Open de HomeWizard app op uw smartphone of tablet. Volg de instructies van de app om een nieuw toestel aan uw HomeWizard toe te voegen.
- U kunt nu uw toestel via de app besturen. Breng voor aanvullende informatie een bezoek aan [www.homewizard.com](http://www.homewizard.com).

### BEDIENING

- Belangrijk:** De Energie Socket ondersteunt toestellen met maximaal 3500 W energieverbruik.
- Als u de Energy Socket voor het eerst in het stopcontact steekt, gaat de indicateel snel knipperen om aan te geven dat de Energie Schakelaar een koppeling probeert te maken (2).
- Zodra de Energie Socket is gekoppeld, stopt de indicateel met knipperen.
- De led op de knop gaat branden om aan te geven dat de Energie Schakelaar is ingeschakeld (3).

#### Bediening met de HomeWizard Link app

- Gebruik de HomeWizard Link app om de Energie Schakelaar in of uit te schakelen, programma's in te stellen en het energieverbruik van het toestel dat u heeft aangesloten te bewaken.
- Het energieverbruik wordt iedere 30 seconden aan de Smartwares Link doorgegeven.
- In geval van een grote verandering in het energieverbruik wordt dit binnen 3 seconden doorgegeven.

#### Handmatige bediening

- U kunt de Energie Schakelaar ook met de aan/uit-knop in- of uitschakelen. Druk deze korter dan 1 seconde in om de Energie Schakelaar in of uit te schakelen (4).

- Resetten naar de fabriekinstellingen: Als u de knop indrukt en langer dan 1 minuut ingedrukt houdt, gaat de led op de Energie Schakelaar uit. Het toestel is nu naar de standaardfabriekinstellingen gereset.

#### Bediening met de Smartwares Afstandsbediening (HWR-8)

- Raadpleeg voor gebruik met de Smartwares Afstandsbediening, de handleiding van de HWR-8.

#### Bediening met de HomeWizard

- Raadpleeg voor gebruik met de HomeWizard de handleiding van de HomeWizard.

### REINIGING EN ONDERHOUD

- Reinig het apparaat met een vochtige doek. Gebruik nooit agressieve of schurende reinigingsmiddelen, schuursponzen of staalwol, dit beschadigt het apparaat.
- Dompel het apparaat nooit onder in water of andere vloeistoffen. Het apparaat is niet vaatwasserbestendig.

### CONFORMITEITSVERKLARING

Hierbij verklaart Smartwares Europe B.V., dat het radiotoestel type voldoet aan de richtlijn 2014/53/EU

De volledige tekst van de EU-conformiteitsverklaring vindt u via het onderstaande internetadres: [service.smartwares.eu/doc](http://service.smartwares.eu/doc)

### GARANTIE

- Op dit product wordt een garantie van 24 maanden verleend. Uw garantie is geldig indien het product is gebruikt in overeenstemming met de gebruiksaanwijzing en voor het doel waarvoor het gemaakt is. Tevens dient de originele aankoopbon (factuur, kassabon of kwitantie) te worden overlegd met daarop de aankoop

### SPECIFICATIES

220-240V  
868 MHz  
3500W  
16A energie meter  
Bereik: 40M

## EN

### PARTS DESCRIPTION

- Power button
- Indicator LED

### GETTING STARTED

#### Pairing with the Smartwares link

- To control your device with your smartphone or tablet, you will need to add the device to your Smartwares Link.
- Open the HomeWizard Link app on your smartphone or tablet.
- Go to Settings, and tap "add device".
- Select the device that you want to add from the list, and follow the steps in the app to successfully add extra devices to your HomeWizard Link app.

#### Optional: Pairing with the Smartwares Remote (HWR-8)

- You can also pair the Socket with the Smartwares Remote:
- At the same time, press and hold the left and right button of a single group on the remote. The group LED will start flashing.
- After a few seconds, the group LED will start flashing faster.
- You can now release the buttons, and plug in the Socket.
- The group LED will now stop flashing to indicate that the remote has paired successfully. If the LED doesn't light up it means the pairing process wasn't successful and you will have to try again.

### Optional: Pairing your device with a HomeWizard box

- Open the Homewizard app on your smartphone or tablet. Follow the instructions in the app to add a new device to your Homewizard box.
- You will now be able to control your device from the app. For more detailed information visit [www.homewizard.com](http://www.homewizard.com).

### OPERATION

- Important:** The energy socket supports devices with up to 3500W energy usage.
- When you first plug in the Energy Socket in the mains, the indicator LED will start flashing rapidly, to indicate that it is attempting to pair (2).
- Once the socket is paired, the indicator LED will stop flashing.
- The LED on the button will light up to indicate that the socket is turned on (3).

#### Operation with the HomeWizard Link app

- Use the HomeWizard Link app to turn the Energy Socket on or off, set schedules and monitor the power consumption of the device that you have plugged in.
- The energy use will be reported to your Link every 30 seconds.
- If there is a large change in power consumption, it will be reported in 3 seconds.

#### Manual operation

- You can also use the power button on the Energy Socket, to turn the socket on or off. Press it for shorter than 1 second to turn it on or off (4).
- Factory reset: If you press and hold the button for longer than 1 minute, the LED on the socket will turn off. The device has now reverted to it's default factory settings.

#### Operation with the Smartwares Remote (HWR-8)

- For use with the Smartwares Remote, please consult the HWR-8 manual.

#### Operation with the HomeWizard box

- For use with the HomeWizard box, please consult the Homewizard manual.

### CLEANING AND MAINTENANCE

- Clean the appliance with a damp cloth. Never use harsh and abrasive cleaners, scouring pad or steel wool, which damages the device.
- Never immerse the electrical device in water or any other liquid. The device is not dishwasher proof.

### DECLARATION OF CONFORMITY

Hereby, Smartwares Europe B.V., declares that the radio equipment type is in compliance with Directive 2014/53/EU  
The full text of the EU declaration of conformity is available at the following internet address: [service.smartwares.eu/doc](http://service.smartwares.eu/doc)

### GUARANTEE

- This product is guaranteed for 24 months granted. Your warranty is valid if the product is used in accordance to the instructions and for the purpose for which it was created. In addition, the original purchase (invoice, sales slip or receipt) is to be submitted with the date of purchase, the name of the retailer and the item number of the product.

### SPECIFICATIONS

220-240V  
868 MHz  
3500W  
16A energy meter  
Range: 40M

## DE

### TEILEBESCHREIBUNG

- Ein-/Aus-Taste
- Anzeige-LED

### ERSTE SCHRITTE

#### Kopplung mit einem Smartwares Link

- Um das Gerät per Smartphone oder Tablet steuern zu können, müssen Sie es in den Smartwares Link einbinden.
- Öffnen Sie die HomeWizard Link app auf Ihrem Smartphone oder Tablet.
- Gehen Sie auf Einstellungen (Settings) und tippen Sie auf "Gerät hinzufügen".
- Wählen das gewünschte Gerät in der Liste aus und folgen Sie den Anweisungen auf dem Bildschirm, um zusätzliche Geräte über die HomeWizard Link-App einzubinden.

#### Option: Koppeln mit der Smartwares Fernbedienung (HWR-8)

Die Steckdose kann auch über die Smartwares Fernbedienung gekoppelt werden:

- Drücken und halten Sie gleichzeitig die rechte und die linke Taste einer einzelnen Gruppe auf der Fernbedienung gedrückt. Die LED der Gruppe beginnt zu blinken.
- Nach einigen Sekunden blinkt die Gruppen-LED schneller.
- Lassen Sie nun die Tasten los und stecken Sie die Steckdose in eine Netzsteckdose.
- Die LED der Gruppe hört auf zu blinken, sobald die Fernbedienung erfolgreich gekoppelt wurde. Falls die LED nicht dauerhaft leuchtet, war die Koppelung nicht erfolgreich. Wiederholen Sie in diesem Fall den Vorgang.

#### Option: Gerät mit HomeWizard koppeln

- Öffnen Sie die HomeWizard-App auf Ihrem Smartphone oder Tablet. Folgen Sie den Anweisungen in der App, um ein neues Gerät den HomeWizard zu integrieren.
- Nun können Sie das Gerät über die App ansteuern. Weitere Informationen finden Sie auf unserer Homepage [www.homewizard.com](http://www.homewizard.com).

### BEDIENUNG

- Wichtig:** Mithilfe der Energy-Steckdose können Geräte mit einer Leistung von bis zu 3500 Watt versorgt werden.
- Wenn Sie die Energy-Steckdose mit einer Netzsteckdose verbinden, blinkt die Anzeige-LED zunächst schnell. Das bedeutet, dass der Koppelungsvorgang initialisiert wird (2).

- Nach erfolgreicher Koppelung der Steckdose hört die Anzeige-LED auf zu blinken.

- Die Tasten-LED leuchtet auf, sobald die Steckdose eingeschaltet ist (3).

#### Ansteuerung per HomeWizard Link-App

- Mithilfe der HomeWizard Link-App kann die Energy-Steckdose ein- und ausgeschaltet und programmiert und der Stromverbrauch des angeschlossenen Geräts überwacht werden.
  - Die Daten zum tatsächlichen Energieverbrauch werden alle 30 Sekunden an den Link übermittelt.
  - Bei starken Schwankungen erfolgt die Übermittlung des Energieverbrauchs in Abständen von drei Sekunden.
- Manueller Betrieb**
- Die Ein-/Ausschalttaste der Energy-Steckdose dient auch zum ein- und ausschalten der Steckdose. Drücken Sie hierzu die Taste nur kurz (max. eine Sekunde) (4).

- Zurücksetzen auf Werkseinstellungen: Wenn Sie die Taste für länger als eine Minute gedrückt halten, erlischt die LED auf der Steckdose. Das Gerät ist auf die Werkseinstellungen zurückgesetzt.

#### Ansteuerung per Smartwares Fernbedienung (HWR-8)

- Spezielle Hinweise für den Betrieb mit einer Smartwares Fernbedienung finden Sie im Handbuch der HWR-8.

#### Betrieb mit HomeWizard

- Spezielle Hinweise für den Betrieb mit einem HomeWizard finden Sie im Handbuch Ihres HomeWizard.

### REINIGUNG UND PFLEGE

- Reinigen Sie das Gerät mit einem feuchten Tuch. Verwenden Sie niemals scharfe oder scheuernde Reiniger, Topfreiniger oder Stahlwolle. Dies würde das Gerät beschädigen.
- Tauchen Sie das Gerät niemals in Wasser oder andere Flüssigkeiten. Das Gerät ist nicht spülmaschinenfest.

### KONFORMITÄTSERKLÄRUNG

Hiermit erklärt Smartwares Europe B.V., dass das Funkgerät vom Typ der Richtlinie 2014/53/EU entspricht.  
Der volle Text der EU-Konformitätserklärung ist unter folgender Internetadresse abrufbar: [service.smartwares.eu/doc](http://service.smartwares.eu/doc)

### GARANTIE

- Dieses Produkt hat eine Garantie von 24 Monaten. Der Garantieanspruch gilt nur, wenn das Produkt gemäß den Anweisungen und gemäß dem Zweck, für den es konzipiert wurde, benutzt wird. Der Original-Kaufbeleg (Rechnung, Beleg oder Quittung) muss zusammen mit dem Kaufdatum, dem Namen des Einzelhändlers und der Artikelnummer des Produktes eingereicht werden.

### TECHNISCHE DATEN

220-240V  
868 MHz  
3500W  
16A Energie zähler  
Reichweite: 40M

## FR

### DESCRIPTION DES PIÈCES

- Bouton Marche
- Indicateur LED

### PRISE EN MAIN

#### Appariement avec Smartwares link

Pour commander votre dispositif avec votre smartphone ou votre tablette, vous devez l'ajouter à votre Smartwares Link.

- Ouvrez l'app HomeWizard Link sur votre smartphone ou votre tablette.
- Allez aux réglages et touchez "ajouter dispositif".
- Sélectionnez le dispositif à ajouter dans la liste et respectez les instructions de l'app pour réussir l'ajout d'autres dispositifs dans votre app HomeWizard Link.

#### Option: Appariement avec la télécommande Smartwares (HWR-8)

Vous pouvez aussi associer la Prise avec la Télécommande Smartwares :

- Appuyez simultanément sans les relâcher sur les boutons gauche et droit d'un groupe unique sur la télécommande. La LED du groupe commence à clignoter.

- Après quelques secondes, la LED de groupe clignote plus vite.
- Vous pouvez alors relâcher les boutons et enflcher la prise.
- La LED du groupe cesse alors de clignoter pour indiquer l'appariement réussi de la télécommande. Si la LED ne s'allume pas, l'appariement a échoué et vous devez recommencer.

#### Option : Appariement de votre dispositif avec une box HomeWizard

- Ouvrez l'app HomeWizard sur votre smartphone ou votre tablette. Suivez les instructions de l'app pour ajouter un nouveau dispositif à votre box HomeWizard.
- Vous pouvez désormais commander votre dispositif depuis l'app. Pour en savoir plus, visitez le site [www.homewizard.com](http://www.homewizard.com).

### FONCTIONNEMENT

- La prise électrique est compatible avec les dispositifs consommant jusqu'à 3500W.
- Lorsque vous branchez pour la première fois la Prise électrique sur le secteur, la LED commence à clignoter rapidement pour indiquer la tentative d'appariement (2).
- Une fois la prise associée, la LED cesse de clignoter.
- La LED sur le bouton s'allume pour indiquer que la prise est sous tension (3).

#### Fonctionnement avec l'app HomeWizard Link

- Utilisez l'app HomeWizard Link pour mettre la Prise électrique sous ou hors tension, effectuer des programmations et surveiller la consommation électrique du dispositif branché.
- La consommation électrique est envoyée à votre Link toutes les 30 secondes.
- Tout changement important de la consommation électrique est signalé dans les 3 secondes.

#### Fonctionnement manuel

- Vous pouvez aussi utiliser le bouton de marche sur la Prise électrique pour la mettre sous ou hors tension. Appuyez moins de 1 seconde pour mettre sous ou hors tension (4).
- Réinitialisation d'usine : Appuyez sur le bouton sans le relâcher pendant plus de 1 minute et la LED de la prise s'éteint. Les réglages d'usine par défaut du dispositif ont alors été restaurés.

#### Fonctionnement avec la télécommande Smartwares (HWR-8)

- Pour utiliser la télécommande Smartwares, consultez le manuel de la HWR-8.

#### Fonctionnement avec la box HomeWizard

- Pour utiliser la box HomeWizard, consultez le manuel de la box HomeWizard.

### NETTOYAGE ET ENTRETIEN

- Nettoyez l'appareil avec un chiffon humide. N'utilisez pas de produits nettoyants agressifs ou abrasifs, de tampons à récurer ou de laine de verre, ceux-ci pourraient endommager l'appareil.
- N'immergez jamais l'appareil dans l'eau ni aucun autre liquide. L'appareil ne peut pas être nettoyé en lave-vaisselle.

### DÉCLARATION DE CONFORMITÉ

Nous, Smartwares Europe B.V., déclarons que le type d'équipement radio est conforme à la Directive 2014/53/UE.  
Le texte intégral de la déclaration de conformité UE est disponible à l'adresse Internet suivante : [service.smartwares.eu/doc](http://service.smartwares.eu/doc)

### GARANTIE

- Ce produit est garanti pour une période de 24 mois. Votre garantie est valable si le produit est utilisé selon les instructions et pour l'usage auquel il est destiné. De plus, la preuve d'achat d'origine (facture, reçu ou ticket de caisse) doit être présentée, montrant la date d'achat, le nom du détaillant et le numéro d'article du produit.

### SPECIFICATIONS

220-240V  
868 MHz  
3500W  
Compteur d'énergie 16A  
Gamme: 40M

## ES

### DESCRIPCIÓN DE LOS COMPONENTES

- Botón de encendido
- LED indicador

### PRIMEROS PASOS

#### Emparejamiento con el Smartwares link

Para controlar el dispositivo desde su smartphone o tableta, es necesario agregar el dispositivo a su Smartwares Link.

- Abra la aplicación HomeWizard Link en su smartphone o tableta.
- Vaya a la configuración y toque "Agregar dispositivo".
- Seleccione el dispositivo que desea agregar de la lista y siga los pasos de la aplicación para agregar correctamente dispositivos adicionales a su aplicación HomeWizard Link.

#### Opcional: Emparejamiento con el mando a distancia Smartwares (HWR-8)

También puede emparejar la toma con el mando a distancia Smartwares:

- Al mismo tiempo, pulse y mantenga pulsados los botones izquierdo y derecho de un grupo individual en el mando. El LED del grupo empezará a parpadear.

Tras unos segundos, el LED del grupo empezará a parpadear más rápido.

- Ahora puede soltar los botones y enchufar la toma.

El LED del grupo dejará de parpadear para indicar que el mando se ha emparejado correctamente. Si el LED no se enciende, esto significa que el proceso de emparejamiento no se ha realizado correctamente y tiene que intentarlo de nuevo.

#### Opcional: Emparejamiento de su dispositivo con una box HomeWizard

- Abra la aplicación HomeWizard en su smartphone o tableta. Siga las instrucciones de la aplicación para agregar un nuevo dispositivo a su box HomeWizard.

- Ahora podrá controlar su dispositivo desde la aplicación. Si desea información detallada, visite [www.homewizard.com](http://www.homewizard.com).

### FUNCIONAMIENTO

- Importante:** La toma energética es compatible con dispositivos con un uso energético de hasta 3500W.
- Cuando enchufe por primera vez la toma energética en la red, el LED indicador empezará a parpadear rápidamente para indicar que está intentando emparejarse (2).

- Cuando se haya emparejado la toma, el LED indicador dejará de parpadear.

- El LED del botón se encenderá para indicar que la toma está encendida (3).

#### Funcionamiento con la aplicación HomeWizard Link

- Utilice la aplicación HomeWizard Link para encender o apagar la toma energética, definir programas y supervisar el consumo eléctrico del dispositivo que ha enchufado.
- El uso energético se notificará a su Link cada 30 segundos.
- Si hay un cambio grande en el consumo eléctrico, se notificará en 3 segundos.

#### Funcionamiento manual

- También puede utilizar el botón de encendido de la toma energética para encender o apagar la toma. Pulse durante menos de 1 segundos para encender o apagar (4).

- Restablecimiento de fábrica: Si pulsa y mantiene pulsado el botón durante más de 1 minuto, el LED de la toma se apagará. El dispositivo regresará a su configuración predeterminada de fábrica.

#### Funcionamiento con el mando a distancia Smartwares (HWR-8)

- Para el uso con el mando a distancia Smartwares, consulte el manual del HWR-8.

#### Funcionamiento con la box HomeWizard

- Para el uso con la box HomeWizard, consulte el manual de HomeWizard.

### LIMPIEZA Y MANTENIMIENTO

- Limpe el aparato con un paño húmedo. No utilice productos de limpieza abrasivos o fuertes, estropajos o lana metálica porque se podría dañar el aparato.

- No sumerja nunca el aparato en agua o cualquier otro líquido. El aparato no se puede lavar en el lavavajillas.

### DECLARACIÓN DE CONFORMIDAD

Por la presente, Smartwares Europe B.V. declara que el equipo de radio modelo es conforme con la Directiva 2014/53/UE

El texto completo de la Declaración de conformidad europea se encuentra disponible en la siguiente dirección de Internet: [service.smartwares.eu/doc](http://service.smartwares.eu/doc)

### GARANTÍA

- Este producto cuenta con 24 meses de garantía. Su garantía es válida si el producto se utiliza de acuerdo con las instrucciones y el propósito para el que se creó. Además, debe enviarse un justificante de la compra original (factura, ticket o recibo) en el que aparezca la fecha de la compra, el nombre del vendedor y el número de artículo del producto.

### ESPECIFICACIONES

220-240V  
868 MHz  
3500W  
Medidor de energía 16A  
Alcance: 40M





## SV

#### BESKRIVNING AV DELAR

- Strömbrytare
- LED för indikering

#### KOM IGÅNG

##### Para med Smartwares Link

För att styra din enhet med din smartphone eller surfplatta behöver du lägga till enheten till din Smartwares Link.

- Öppna appen HomeWizard Link på din smartphone eller surfplatta.
- Gå till Inställningar och peka på "Lägg till enhet".
- Välj enheten som du vill lägga till i listan och följ stegen i appen för att lägga till extra enheter till din HomeWizard Link-app.

##### Valfritt: Para med Smartwares Remote (HWR-8)

Du kan också para Socket med Smartwares Remote:

- Tryck och håll ner vänster och höger knapp för en grupp på fjärrkontrollen samtidigt. Grupp-LED-en kommer att börja blinka. Efter ett par sekunder kommer grupplysdioden att börja blinka snabbare.
- Du kan nu släppa på knapparna och klicka in Socket. Grupp-LED-en slutar nu att blinka, vilket anger att fjärrkontrollen har parats. Om lysdioden inte tänds har inte parningsprocessen lyckades och du måste försöka igen.

##### Valfritt: Para din enhet med en HomeWizard-box

- Öppna appen HomeWizard på din smartphone eller surfplatta. Följ instruktionerna i appen för att lägga till en ny enhet till din HomeWizard-box.
- Du kan nu styra dina enheter från appen. För mer information, besök [www.homewizard.com](http://www.homewizard.com).

#### DRIFT

- Viktigt:** Uttaget stöder enheter med upp till 3500W förbrukning.
- När du först kopplar in Energy Socket till vägguttaget kommer indikator-LED-en att börja blinka snabbt, vilket anger att den försöker paras (2).
- När uttaget är parat sktar indikator-LED-en att blinka.
- LED-en på knappen tänds, vilket betyder att uttaget är på (3).

##### Användning med HomeWizard Link -appen

- Använd HomeWizard Link-appen för att sätta på eller stänga av Energy Socket, ställa in scheman och övervaka strömförbrukningen för enheten du har kopplat in.
- Strömförbrukningen rapporteras till din Link var 30:e sekund.
- Om en större förändring i strömförbrukningen sker rapporteras detta inom 3 sekunder.

##### Manuell användning

- Du kan även använda strömknappen på Energy Socket för att sätta på eller stänga av uttaget. Tryck på den längre än 1 sekund för att stänga av eller sätta på (4).

- Fabriksåterställning: Om du trycker och håller inne knappen längre än 1 minut stängs LED-en på uttaget av. Enheten har nu återställts till sin fabriksinställningar.

##### Användning med Smartwares Remote (HWR-8)

- För användning med Smartwares Remote, vänligen se HWR-8:s manual.

##### Användning med HomeWizard-box

- För användning med HomeWizard-boxen, vänligen se Homewizard's manual.

#### RENGÖRING OCH UNDERHÅLL

- Rengör apparaten med en fuktig trasa. Använd aldrig starka eller frätande rengöringsmedel, skursvamp eller slätstål då det kan skada enheten.
- Sänk aldrig den elektriska anordningen i vatten eller annan vätska. Enheten är inte diskmaskinsäker.

#### FÖRSÄKRAN OM ÖVERENSSTÄMMELSE

Härmed förklarar Smartwares Europe B.V. att radioutrustningen av typ överensstämmer med direktiv 2014/53/EU. Den fullständiga texten för EU-försäkran om överensstämmelse finns på följande internetadress: [service.smartwares.eu/doc](http://service.smartwares.eu/doc)

#### GARANTI

- Denna produkt har en garanti på 24 månader. Din garanti är giltig om produkten används i enlighet med instruktionerna och för det ändamål som den tillverkades. Dessutom skall ursprungsköpet (faktura, kassaskvitto eller kvitto) vidimeras med inköpsdatum, återförsäljarens namn och artikelnummer på produkten.

### SPECIFIKATION

220-240V
868 MHz
3500W
16A energimätare
Räckvidd: 40M

### SK

#### POPIS KOMPONENTOV

- Hlavní vypínač
- LED indikátor

#### ZAČÍNÁME

##### Párovanie s Smartwares Link

Na ovládanie vášho zariadenia s pomocou inteligentného telefónu či tabletu budete musieť pridať zariadenie do vašej aplikácie HomeWizard Link.

- Vo vašom inteligentnom telefóne alebo tablete otvorte aplikáciu HomeWizard Link.

- Prejdite do voľby Nastavenia (Settings) a klepnite na voľbu „add device“.
- Zo zoznamu vyberte zariadenie ktoré chcete pridať, a pre úspešné pridanie ďalšieho zariadenia do vašej aplikácie HomeWizard Link postupujte podľa pokynov v aplikácii.

##### Voľiteľné: Párovanie s diaľkovým ovládaním Smartwares Remote (HWR-8)

Zásuvku môžete spárovať aj s diaľkovým ovládaním Smartwares Remote:

- Súčasne stlačte a podržte ľavé a pravé tlačidlo jednej skupiny na diaľkovom ovládaní. LED indikátor skupiny začne blikať. Po niekoľko sekundách začne LED svetlo skupiny blikať rýchlejšie.
- Teraz môžete tlačidlo pustiť a zásuvku zasunúť. LED indikátor skupiny prestane blikať na znamenie, že diaľkové ovládanie sa úspešne spárovalo. Ak sa LED indikátor nerozsvieti, znamená to, že proces párovania nebol úspešný a je potrebné to skúsiť znovu.

##### Voľiteľné: Párovanie vášho zariadenia s HomeWizard box

- Vo vašom inteligentnom telefóne alebo tablete otvorte aplikáciu Homewizard box. Pre pridanie nového zariadenia do vašej aplikácie Homewizard box postupujte podľa pokynov v aplikácii.
- Teraz budete môcť vaše zariadenie ovládať z aplikácie. Pre podrobnejšie informácie navštívte [www.homewizard.com](http://www.homewizard.com).

#### PREVÁDŽKA

• **Dôležité:** **Napájacia zásuvka podporuje zariadenia s príkonom až 3 600W.**

- Keď prvý krát zasuniete Energy Socket do napájajúcej zásuvky, LED indikátor začne rýchlo blikať na znamenie pokusu o párovanie (2).
- Po spárovaní zásuvky prestane LED indikátor blikať.
- LED indikátor na tlačidle sa rozsvieti na znamenie, že zásuvka je zapnutá (3).

##### Ovládanie s pomocou aplikácie HomeWizard Link

- Aplikáciu HomeWizard Link používajte na zapnutie či vypnutie zásuvky Energy Socket, nastavenie harmonogramu a monitorovanie spotreby energie zariadenia do nej zapojeného.
- Spotreba energie sa bude vo vašej aplikácii Link hlásiť každých 30 sekúnd.
- V prípade veľkej zmeny spotreby energie sa táto nahlásí do 3 sekúnd.

##### Manuálne ovládanie

- Na zapnutie či vypnutie zásuvky môžete použiť aj tlačidlo napájania na zásuvke Energy Socket. Na zapnutie či vypnutie ho stlačte na kratšie ako 1 sekundu (4).
- Obnovenie tovarenského nastavenia: Pokiaľ tlačidlo stlačíte a podržite dlhšie ako 1 sekundu, LED indikátor zásuvky zhasne. Zariadenie sa vráti do pôvodného tovarenského nastavenia.

##### Ovládanie s diaľkovým ovládaním Smartwares Remote (HWR-8)

- Pre použitie diaľkového ovládania Smartwares Remote sa zoznámte s návodom HWR-8.

##### Ovládanie s pomocou aplikácie HomeWizard box

- Pre použitie s aplikáciou HomeWizard box sa zoznámte s návodom Homewizard.

#### ČISTENIE A ÚDRŽBA

- Spotřebič očistěte vlhkou handličkou. Nikdy nepoužívejte ostré a drsné čističe prostředky, spongiu ani drátěnku, protože by mohlo dojít k poškození spotřebiča.
- Spotřebič nikdy neponárajte do vody ani do žádné jiné tekutiny. Zariadenie nie je vhodné do umývačky riadu.

#### VYHLÁSENIE O ZHODE

Smartwares Europe B.V. týmto vyhlasuje, že rádiové zariadenie typu je v súlade so smernicou 2014/53/EU. Úplné znenie vyhlásenia o zhode EÚ je k dispozícii na tejto internetovej adrese: [service.smartwares.eu/doc](http://service.smartwares.eu/doc)

#### ZÁRUKA

• Záruka na tento výrobok je 24 mesiacov. Vaša záruka je platná, ak sa výrobok používa v súlade s inštrukciami a na účely, na ktoré bol vyrobený. Navyše je treba predložiť doklad o pôvodnom nákupe (faktúru, predajný pokladničný blok alebo potvrdenie o nákupe), ktorý obsahuje dátum nákupu, meno predajcu a číslo položky tohto výrobku.

### ŠPECIFIKÁCIE

220-240V
868 MHz
3500W
16A merač energie
rozsah: 40M

## PT

#### DESCRIÇÃO DAS PÉÇAS

- Bolão de energia
- LED indicador

#### PRIMEIROS PASSOS

##### Emparelhar com o Smartwares Link

Para controlar o seu dispositivo com o seu smartphone ou tablet, terá de adicionar o dispositivo ao seu Smartwares Link.

- Abra a aplicação HomeWizard Link no seu smartphone ou tablet.

- Aceda às definições e toque em "add device".
- Selecione o dispositivo que pretende adicionar na lista e siga os passos indicados na aplicação para adicionar dispositivos extra à sua aplicação HomeWizard Link.

##### Opcional: Emparelhar com o controlo remoto Smartwares (HWR-8)

Também pode emparelhar a tomada com o controlo remoto Smartwares:

- Simultaneamente, prima e mantenha premidos os botões esquerdo e direito de um único grupo no controlo remoto. O LED do grupo começará a piscar. Após alguns segundos, o LED do grupo começará a piscar mais rapidamente.
- Pode agora libertar os botões e ligar a tomada.

O LED do grupo irá parar de piscar para indicar que o controlo remoto foi emparelhado com sucesso. Se o LED não acender, significa que o emparelhamento não foi bem sucedido e terá de repeti-lo.

##### Opcional: Emparelhar o seu dispositivo com uma caixa HomeWizard

- Abra a aplicação HomeWizard no seu smartphone ou tablet. Siga as instruções apresentadas na aplicação para adicionar um novo dispositivo à sua caixa HomeWizard.
- Pode agora controlar o seu dispositivo a partir da aplicação. Para obter informações mais detalhadas, visite [www.homewizard.com](http://www.homewizard.com).

#### FUNCIONAMENTO

- Importante:** A tomada medidora de energia suporta dispositivos com um consumo de energia até 3500 W.
- Quando liga a tomada medidora de energia pela primeira vez à corrente elétrica, o LED indicador começará a piscar rapidamente para indicar que está a tentar o emparelhamento (2).
- Assim que a tomada esteja emparelhada, o LED indicador irá parar de piscar.
- O LED no botão acender-se-á para indicar que a tomada está ligada (3).

##### Utilização com a aplicação HomeWizard Link

- Utilize a aplicação HomeWizard Link para ligar ou desligar a tomada medidora de energia, definir programas e monitorizar o consumo de energia do dispositivo que ligou à mesma.
- O consumo de energia será enviado para o seu Link a cada 30 segundos.
- Se ocorrer uma grande alteração no consumo de energia, este será enviado para a aplicação no prazo de 3 segundos.

##### Utilização manual

- Também pode utilizar o botão de alimentação na tomada medidora de energia para ligar ou desligar a tomada. Prima-o durante menos de 1 segundo para ligar ou desligar (4).

- Reposição de fábrica: Se premir e mantiver premido durante mais de 1 minuto, o LED na tomada irá desligar-se. O dispositivo repõe agora as respetivas definições de fábrica.

##### Utilização com o controlo remoto Smartwares (HWR-8)

- Para utilização com o controlo remoto Smartwares, consulte o manual do HWR-8.

##### Utilização com a caixa HomeWizard

- Para utilização com a caixa HomeWizard, consulte o manual da Homewizard.

#### LIMPEZA E MANUTENÇÃO

- Limpe o aparelho com um pano húmido. Nunca use produtos de limpeza agressivos e abrasivos, esfregões de metal ou palha de aço, que danifica o dispositivo.
- Nunca mergulhe o aparelho na água ou noutro líquido. O aparelho não é adequado para a máquina de lavar louça.

#### DECLARAÇÃO DE CONFORMIDADE

A Smartwares Europe B.V. declara, pela presente, que o tipo de equipamento de rádio está em conformidade com a Diretiva 2014/53/EU. O texto completo da declaração de conformidade da UE encontra-se disponível no seguinte endereço: [service.smartwares.eu/doc](http://service.smartwares.eu/doc)

#### GARANTIA

- Este produto possui uma garantia de 24 meses. A sua garantia é válida se utilizar o produto de acordo com as instruções e com a finalidade para a qual foi concebido. Além disso, a compra original (fatura ou recibo da compra) deverá conter a data da compra, o nome do vendedor e o número de artigo do produto.

### SPECIFICAÇÕES

220-240V
868 MHz
3500W
16A energy meter
Alcance: 40M

## IT

#### DESCRIZIONE DELLE PARTI

- Pulsante di accensione
- LED indicatore

#### GUIDA INTRODUTTIVA

##### Associazione con Smartwares Link

Per controllare il dispositivo tramite smartphone o tablet, è necessario aggungere il dispositivo allo Smartwares Link.

- Aprire l'app HomeWizard Link sullo smartphone o sul tablet.
- Entrare in Impostazioni (Settings) e toccare "add device".
- Selezionare il dispositivo da aggiungere dall'elenco e seguire le fasi dell'app per aggiungere correttamente altri dispositivi all'app HomeWizard Link.

##### Opzionale: Associazione con Smartwares Remote (HWR-8)

E inoltre possibile associare la presa a Smartwares Remote:

- Tenere premuti contemporaneamente i pulsanti sinistro e destro di un singolo gruppo sul telecomando. Il LED del gruppo inizia a lampeggiare. Dopo alcuni secondi, il LED del gruppo inizia a lampeggiare più velocemente.

- Ora è possibile rilasciare i pulsanti e collegare la presa.

Il LED del gruppo smette di lampeggiare per indicare che il telecomando è stato correttamente associato. Se il LED non si accende, il processo di associazione non è riuscito e dovrà essere ripetuto.

##### Opzionale: Associazione del dispositivo con una HomeWizard box

- Aprire l'app HomeWizard sullo smartphone o sul tablet. Seguire le istruzioni nell'app per aggiungere un nuovo dispositivo a HomeWizard box.

- A questo punto sarà possibile controllare il dispositivo dall'app. Per maggiori informazioni dettagliate visitare il sito [www.homewizard.com](http://www.homewizard.com).

#### FUNZIONAMENTO

- Importante:** La presa Energy supporta dispositivi con un assorbimento fino a 3500 W.
- Collegando per la prima volta la presa Energy alla rete elettrica, il LED indicatore inizia a lampeggiare rapidamente, per indicare che sta cercando di effettuare l'associazione.
- Una volta associata la presa, il LED indicatore smette di lampeggiare.
- Il LED sul pulsante si accende per indicare che la presa è accesa.

##### Funzionamento con l'app HomeWizard Link

- Utilizzare l'app HomeWizard Link per attivare o disattivare la presa Energy, impostare le pianificazioni e monitorare il consumo energetico del dispositivo collegato.
- Il consumo energetico sarà inviato al Link ogni 30 secondi.
- Se si verifica un notevole cambiamento nel consumo energetico, tale cambiamento sarà segnalato entro 3 secondi.

##### Funzionamento manuale

- E inoltre possibile utilizzare il pulsante di alimentazione sulla presa Energy, per attivare e disattivare la presa. Premerla per meno di 1 secondo per attivarla o disattivarla.

- Ripristino delle impostazioni predefinite in fabbrica: Tenendo premuto il pulsante per oltre 1 minuto, il LED sulla presa si spegne. A questo punto, le impostazioni predefinite in fabbrica sono state ripristinate.

##### Funzionamento con Smartwares Remote (HWR-8)

- Per l'uso di Smartwares Remote, consultare il manuale HWR-8.

- Funzionamento con HomeWizard box

- Per l'uso con HomeWizard box, consultare il manuale Homewizard.

#### PULIZIA E MANUTENZIONE

- Pulire l'apparecchio con un panno umido. Non usare mai detersenti duri e abrasivi, pagliette o lana d'acciaio, che danneggia l'apparecchio.
- Non immergere l'apparecchio in acqua o in altro liquido. Non è possibile pulire l'apparecchio in lavastoviglie.

#### DICHARAZIONE DI CONFORMITÀ

Con il presente documento, Smartwares Europe B.V. dichiara che l'apparecchio radio tipo è conforme alla Direttiva 2014/53/EU. Il testo completo della dichiarazione di conformità UE è disponibile al seguente indirizzo Internet: [service.smartwares.eu/doc](http://service.smartwares.eu/doc)

#### GARANZIA

- Questo prodotto è garantito per 24 mesi. La garanzia è valida se il prodotto viene utilizzato in conformità con le istruzioni e per lo scopo per il quale è stato realizzato. Inoltre, deve essere fornita la prova di acquisto originale (fattura, scontrino o ricevuta) riportante la data di acquisto, il nome del rivenditore e il codice del prodotto.

### SPECIFICHE

220-240V
868 MHz
3500W
Misuratore di energia 16A
Portata: 40M

## PL

#### OPIS CZĘŚCI

- Przycisk zasilania
- Wskaźnik LED

#### PRZYGOTOWANIE

##### Parowanie za pomocą Smartwares Link

Aby sterować urządzeniem za pomocą smartfonu lub tabletu, musisz dodać urządzenie do Smartwares Link.

- Uruchomić aplikację HomeWizard Link na smartfonie lub tablecie.
- Otwórz Ustawienia (Settings) i wejdź w "add device".
- Wybierz urządzenie, które chcesz dodać z listy i postępuj zgodnie z instrukcjami w aplikacji, aby pomyślnie dodać dodatkowe urządzenia do aplikacji HomeWizard Link.

##### Opcjonalnie: Parowanie z pilotem Smartwares (HWR-8)

Możesz również sparować gniazdo z pilotem Smartwares:

- Jednocześnie naciśnij i przytrzymaj lewy i prawy przycisk jednej grupy na pilocie. Dioda grupy zacznie migać.
- Po kilku sekundach dioda LED grupy zacznie szybko migać.
- Teraz można puścić przyciski i podłączyć gniazdo.

Dioda grupy przestanie migać, aby wskazać, że pilot jest pomyślnie sparowany. Jeśli dioda LED nie zacznie świecić ciągłym światłem, oznacza to, że parowanie nie powiodło się i należy powtórzyć operację parowania.

##### Opcjonalnie: Parowanie urządzenia za pomocą terminalu HomeWizard

- Uruchomić aplikację HomeWizard na smartfonie lub tablecie.

Postępować zgodnie z instrukcjami w aplikacji, aby dodać nowe urządzenie do terminalu HomeWizard.

- Teraz można sterować urządzeniem za pomocą aplikacji. Aby uzyskać więcej szczegółowych informacji, proszę odwiedzić stronę [www.homewizard.com](http://www.homewizard.com).

### OBŚLUGA

- Uwaga:** Gniazdo energetyczne obsługuje urządzenia o poborze energii do 3500 W.

- W trakcie pierwszego podłączania gniazda zasilania w sieci, dioda wskaźnika zacznie migać szybko, informując o próbie parowania (2).
- Po sparowaniu gniazda wskaźnik LED przestanie migać.
- Dioda LED na przycisku zaświeci się, aby wskazać, że gniazdo jest włączone (3).

##### Obsługa za pomocą aplikacji HomeWizard Link

- Użyj aplikacji HomeWizard Link, aby włączyć lub wyłączyć gniazdo zasilania, zaplanować harmonogramy i monitorować zużycie energii przez urządzenie, które zostało podłączone.
- Użycie energii będzie przesyłane do Twojego urządzenia co 30 sekund.
- Jeśli nastąpi duża zmiana zużycia energii, zostanie ona zgłoszona w ciągu 3 sekund.

- Jeśli chcesz wyłączyć gniazdo, należy nacisnąć przycisk na gnieździe zasilania, aby włączyć lub wyłączyć (4).

- Resetowanie do ustawień fabrycznych: Jeśli naciśniesz i przytrzymasz przycisk dłużej niż 1 minutę, dioda LED na gnieździe wyłączy się.

Urządzenie zostało przywrócone do domyślnych ustawień fabrycznych.

##### Obsługa za pomocą pilota Smartwares (HWR-8)

- Przed obsługą za pomocą pilota Smartwares należy zapoznać się z podręcznikiem HWR-8.

##### Obsługa za pomocą terminalu HomeWizard

- Przed obsługą za pomocą terminalu HomeWizard należy zapoznać się z podręcznikiem Homewizard.

#### CZYSZCZENIE I KONSERWACJA

- Zewnętrzną obudowę należy czyścić wilgotną szmatką. Nie należy nigdy używać ostrych ani zorstkich środków czyszczących, zmywaków do szorowania oraz druciaków, aby nie uszkodzić urządzenia.
- Nigdy nie zanurzaj urządzenia w wodzie ani żadnym innym płynie. Urządzenie nie nadaje się do mycia w zmywarce do naczyń.

#### DEKLARACJA ZGODNOŚCI

Niniejszym firma Smartwares Europe B.V. oświadcza, że urządzenie radiowe typu spełnia wymagania dyrektywy 2014/53/EU. Pełny tekst deklaracji zgodności UE jest dostępny na stronie internetowej pod adresem: [service.smartwares.eu/doc](http://service.smartwares.eu/doc).

#### GWARANCJA

- Na produkt udzielana jest 24-miesięczna gwarancja. Gwarancja jest ważna, jeśli produkt jest używany zgodnie z instrukcjami oraz w celu, do jakiego jest on przeznaczony. Dodatkowo należy przesłać oryginalne potwierdzenie zakupu (faktura, dowód sprzedaży lub paragon) wraz z datą zakupu, nazwą sprzedawcy oraz numerem pozycji, określonym dla tego produktu.

### SPECYFIKACJA

220-240V
868 MHz
3500W
16A Litzkw energii
Zasięg: 40M

## CS

#### POPIS SOUČÁSTÍ

- Hlavní vypínač
- LED indikátor

#### ZAČÍNÁME

##### Párování s pomocí Smartwares Link

Pro ovládání vašeho zařízení pomocí chytrého telefonu nebo tabletu budete muset přidat vaše zařízení do Smartwares Link.

- Otevřete aplikaci HomeWizard Link ve vašem chytrém telefonu nebo tabletu.

- Prejděte do možnosti Nastavení (Settings) a klepněte na voľbu „add device“.

- Ze seznamu vyberte zařízení, které chcete přidat, a pro úspěšné přidání dalšího zařízení do vaší aplikace HomeWizard Link postupujte dle kroků v aplikaci.

##### Voľiteľné: Párování s Smartwares Remote (HWR-8)

Zásuvku můžete rovněž párovat pomocí Smartwares Remote:

- Současně stiskněte a podržte levé a pravé tlačítko jednotlivé skupiny na dálkovém ovládání. LED kontrolka skupiny začne blikať.

Po několika sekundách začne LED kontrolka skupin blikať rychleji.

- Nyní můžete tlačítka uvolnit a zásuvku zapnout.

LED kontrolka skupiny nyní přestane blikať na znamení, že dálkové ovládání bylo úspěšně spárováno. Pokud se LED kontrolka skupiny