

smartwares®

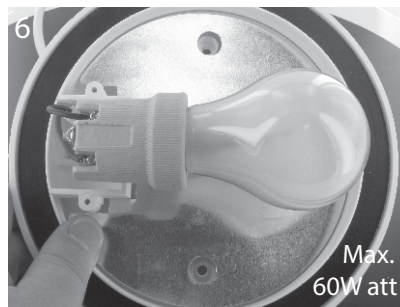
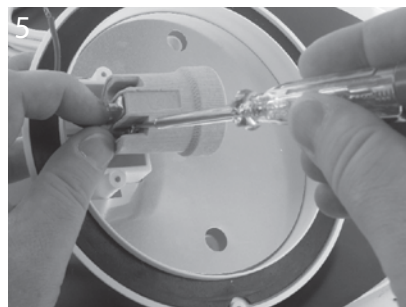
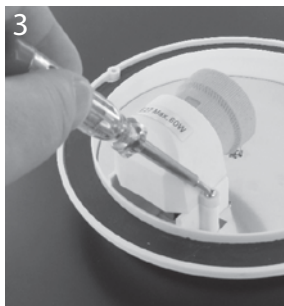
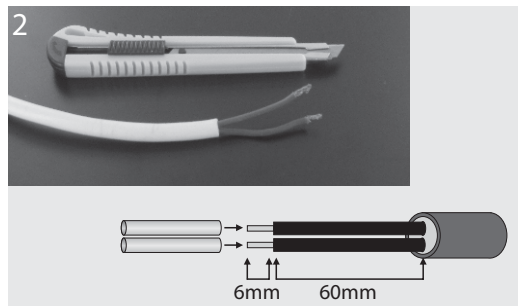
MONTAGE

BE100W-BE100Z

10.021.55 - 10.021.56

220-240V~50Hz. * Max.60 W ATT - E27

| | |
|-----------------------|--------------------------------|
| smartwares Europe | Nr. 088 5940501 Lokaltarief |
| Jules Verneweg 87 | BE: 078 481540(FR) Lokaltarief |
| 5015 BH Tilburg | BE: 078 481540(FR) Tarif local |
| The Netherlands | Nr. 088 594050 Lokaltarief |
| service.smartwares.nl | DE: +49 (0) 180 0191912 |
| | UK: +44 (0) 345 230 1231 |
| | ES: +34 916421589 |



IP44

- NL Het armatuur is spatwaterdicht.
- FR L'armature est étanche aux projections d'eau.
- ES El montaje está protegido contra salpicaduras.
- GB The fitting is splash proof.
- DE Die Armatur ist spritzwasserdicht.
- IT La lampada è protetta contro gli spruzzi d'acqua.



- NL Beschermklasse 2, het armatuur is dubbel geïsoleerd en hoeft niet geaard te worden.
- FR Classe de sécurité 2, l'armature est doublement isolée et ne doit pas être mise à la terre.
- ES Protección de Clase 2: el montaje debe estar doblemente aislado y no requiere estar conectado a tierra.
- GB Protection class 2: the fitting is double insulated and does not require earthing.
- DE Schutzklasse 2, die Armatur ist doppelt isoliert und braucht nicht geerdet zu werden.
- IT Classe di protezione 2: la lampada è doppiamente isolata e non ha bisogno di messa a terra.