

This luminaire contains built-in LED lamps.

The lamps cannot be changed in the luminaire

FL1-B10B  
FL1-B20B  
FL1-B30B  
FL1-B50B

smartwares®

874/2012

LED

Diese Leuchte enthält eingebaute LED-Lampen.

Die Lampen können in der Leuchte nicht ausgetauscht werden.

FL1-B10B  
FL1-B20B  
FL1-B30B  
FL1-B50B

smartwares®

874/2012

LED

Ce luminaire est comporte des lampes à LED intégrées.

Les lampes de ce luminaire ne peuvent pas être changées.

FL1-B10B  
FL1-B20B  
FL1-B30B  
FL1-B50B

smartwares®

874/2012

LED

Deze armatuur bevat ingebouwde LED-Lampen.

In de armatuur kunnen de lampen niet worden vervangen.

FL1-B10B  
FL1-B20B  
FL1-B30B  
FL1-B50B

smartwares®

874/2012

LED

Smartwares® Europe	NL: 088 5940501	Locaal tarief
	BE: 078 481094(NL)	Locaal tarief
Jules-Vermeyweg 87 5015 BH Tilburg The Netherlands	FR: 0825 560 650	Tarif local
	DE: +49 (0) 1805 010762	
service@smartwares.eu	14C/Min. dt. Festnetz	
	UK: +44 (0) 345 230 1231	Mobil max. 42ct/Min
	ES: +34 938427589	
CUSTOMER SERVICE		

**S** smartwares®



INDOOR AND  
OUTDOOR



SLIM DESIGN

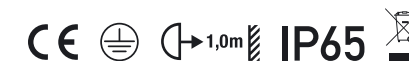


## LED slim floodlight

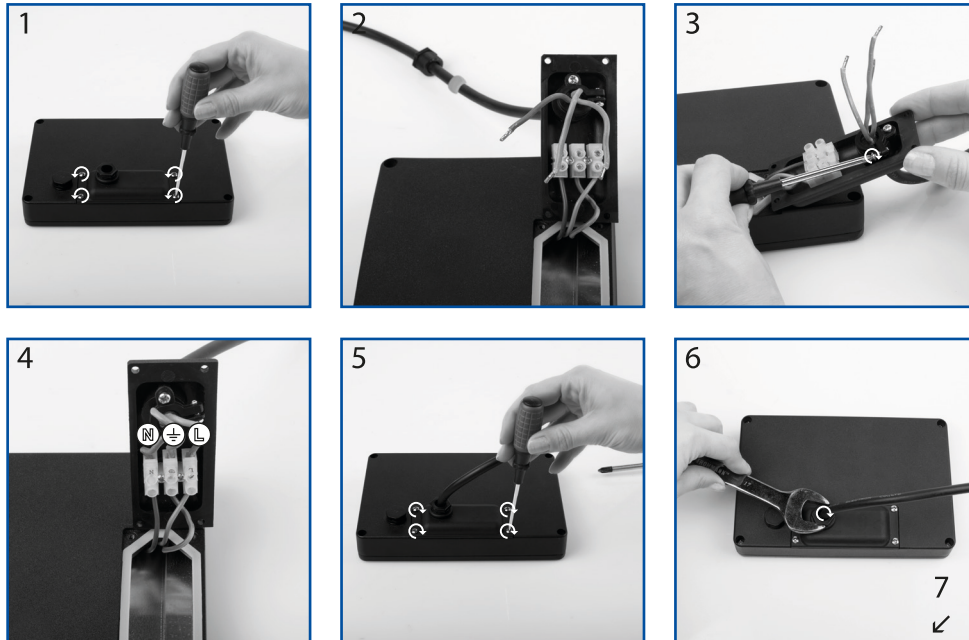
EN LED Slim floodlight  
DE LED Strahler (extra flach)  
PL Płaski reflektor LED

NL Ultra dunne LED straler  
FR Projecteur LED fin  
ES Proyector LED plano

FL1-B10B/10.025.77  
FL1-B20B/10.025.79  
FL1-B30B/10.025.81  
FL1-B50B/10.026.52



## FL1-B10B/FL1-B20B



## FL1-B30B/FL1-B50B



## FL1-B10B/FL1-B20B/FL1-B30B/FL1-B50B



	FL1-B10B / 10.025.77	FL1-B20B / 10.025.79	FL1-B30B / 10.025.81	FL1-B50B / 10.026.52
POWER	220-240V~ 50Hz	220-240V~ 50Hz	220-240V~ 50Hz	220-240V~ 50Hz
WATTAGE	10W	20W	30W	50W
LUMINOUS FLUX	650LM	1300LM	1950LM	3250LM
COLOUR TEMPERATURE	±4000 K	±4000 K	±4000 K	±4000 K
CRI	>65	>65	>65	>65
PROTECTION CLASS	IP65	IP65	IP65	IP65
ENERGY CLASS	A	A	A	A
ISOLATION CLASS	I	I	I	I
CURRENT (mA)	0,11A	0,15A	0,13A	0,19A
LIFETIME	25.000h	25.000h	25.000h	25.000h
DIMMABLE	NO	NO	NO	NO

IP65



- EN** The fixture is dust-proof and spray-proof.  
**NL** Het armatuur is stofdicht en spuitwaterdicht.  
**FR** L'armature ne laisse pas passer la poussière et est étanche aux projections d'eau.  
**DE** Die Armatur ist staubdicht und sprühwasserdicht.  
**NO** Armaturet er beskyttet mot støv og sprut.  
**SV** Armaturen är dammtät och tät mot vattenstrålar.  
**DA** Armaturet er støvtæt og sprøjtæt.  
**FI** Valaisin on pölytiivis ja suihkuvedenpitävä.  
**PL** Urządzenie jest pyłoszczelne i odporne na rozpylaną ciecz.  
**RU** Осветительная арматура является пыле и водонепроницаемой.  
**BG** Осветителното тяло е устойчиво на прах и пръски.  
**HU** A szerelvény por- és permetálló.  
**RO** Corpul de iluminat este rezistent la praful și pulverizare.  
**SK** Svietiljka je zaštićena protiv prašine i raspršene vode.  
**HR** Zariadenie je chránené proti prachu a rozprašovanej vode.  
**CS** Zařízení je chráněno proti prachu a rozprašované vodě.  
**SL** Nosilec je odporen proti prahu in pršenju.  
**IT** La lampada è a tenuta di polvere e protetta contro il gocciolamento.  
**PT** A ferragem de conexão é a prova de poeira e vaporizações.  
**ES** El montaje está protegido contra polvo y rociado.  
**EL** Η εφαρμογή αντέχει στη σκόνη και είναι αδιάβροχη στον ψεκασμό.  
**TR** Tertibat toz ve püskürtülcere karşı dayanıklıdır.
- EN** Protection class 1: the fitting must be earthed.  
**NL** Beschermklasse 1, het armatuur moet geaard worden.  
**FR** Classe de sécurité 1, l'armature doit être mise à la terre.  
**DE** Schutzklasse 1, die Armatur muss geerdet werden.  
**NO** Beskyttelsesklasse 1: armaturet må jordes.  
**SV** Skyddsklass 1, armaturen måste jordas.  
**DA** Beskyttelsesklasse 1, armaturet skal have jordforbindelse.  
**FI** Suojausluokka 1, valaisin pitää maadoittaa.  
**PL** Klasa zabezpieczenia 1: urządzenie musi być uziemione.  
**RU** Класс защиты 1: арматура должна быть заземлена.  
**BG** Защита от клас 1: осветителното тяло трябва да е заземено.  
**HU** 1. védelmi osztály: a szerelvény földelhető.  
**RO** Clasă 1 de protecție: corpul de iluminat trebuie împământat.  
**SK** Trieda ochrany 1: zariadenie musí byť uzemnené.  
**HR** Klasa zaštite 1: svjetiljka mora biti uzemljena.  
**CS** Třída ochrany 1: zařízení musí být uzemněno.  
**SL** Zaščitni razred 1: nosilec senzorja je potrebno ozemljiti.  
**IT** Classe di protezione 1, la lampada deve avere la messa a terra.  
**PT** Classe 1 de protecção: a ferragem de conexão deve ser ligada à terra.  
**ES** Protección de Clase 1: el montaje debe estar conectado a tierra.  
**EL** Προστατευτικό γυαλί 1: η εφαρμογή πρέπει να γειωθεί.  
**TR** Emniyet türü 1: Tertibat topraklanmalıdır.