

SPRÁVNÁ LÍTVENIE VÝROBKU (Electrical & Electronic Equipment) - Smernice o odpadných elektrických a elektronických zariadeniach

Pravilne odstraňovanie výrobku (Electrical & Electronic Equipment) - Tento náznak na výrobku alebo jeho dokumentácii znamená, že výrobok na konci svojej životnosti nemá byť likvidovaný spolu s ostatným odpadom z domácnosti

SMALTIMENTO CORRETTO DEL PRODOTTO (Impianto di smaltimento elettrico ed elettronico) - Questo simbolo sul prodotto o sul manuale indica che il prodotto non deve essere smaltito con altri rifiuti domestici alla fine della durata.

Per evitare pericoli dovuti all'ambiente o alla salute umana derivanti dallo smaltimento non controllato dei rifiuti, separare questo prodotto da altri tipi di rifiuti e riciclare l'unità in modo responsabile per l'ambiente e il riciclo responsabile delle risorse del materiale.

CORRECTA ELIMINACIÓN DE ESTE PRODUCTO (Reciclado de equipo eléctrico y electrónico) - Esta marca en el producto o sus instrucciones indica que el producto no se debe eliminar con el resto de basuras domésticas y al fin de su vida útil.

Para evitar posibles daños al medioambiente o a la salud derivados de una eliminación de residuos no controlada, separe este producto de otros tipos de residuos y recicle de manera responsable para impulsar el uso sostenible de los recursos materiales.

ÚPRÁVA DOGRU BERTARAF EOLIMSI (Elektrik & Elektronik Ekipman) - Ürün ya da bagli belgelerin üzerindeki bu işaret ürünün kullanim döneminin sonunda diger ev atiklariyla birlikte atilmamasini gerektirir.

Atışman kartonları olarak bertaraf edilmesini veya insan sağlığına zarar vermeyen şekilde atılmasını sağlar. Diğer ev atıklarından bu ürünü ayrı ve malzeme kayraklarını toplayarak atılmasını sağlar.

PRÁVILNO ODSTRANJAVANJE IZDELKA (Elektronski & Elektronski Ekipman) - Ta oznaka na izdelku ali na izdelavi pomeni, da odpadnina izdelka ne smete odpraviti skupaj z drugimi gospodinjstvenimi odpadki.

Da bi preprečili morebitno škodljivost za okolje ali zdravje ljudi zaradi nezadostnega odvajanja odpadkov, posebno da izdelka ločite od drugih vrst odpadkov in ga odgovorno reciklirate, da karovito zagotovite trajnostno porabo virov in materialnih virov.

RECYCLAGEM ADEQUADA DO PRODUTO (Reciclagem de equipamento Eléctrico e Electrónico) - Este símbolo no produto ou a sua literatura indica que o produto não pode ser reciclado com o lixo doméstico comum no final da sua vida útil.

Para prevenir perigos do ambiente ou saúde humana a partir de reciclagem não controlada, separe este produto dos outros tipos de lixo e recicle de forma responsável para promover a reciclagem sustentável de recursos materiais.

ΚΑΤΑΣΤΑΣΗ ΑΠΟΡΡΙΨΗΣ ΤΟΥ ΠΡΟΪΟΝΤΟΣ (Ηλεκτρικά & Ηλεκτρονικά Εξοπλισμού) - Το παρόν εικονίδιο υποδηλώνει ότι το προϊόν δεν πρέπει να απορριφθεί μαζί με τα κοινά οικιακά απόβλητα στο τέλος της διάρκειας ζωής του.

Θα πρέπει να απορριφθεί χωριστά από άλλα είδη αποβλήτων, όπως οικιακά απόβλητα, απορριμμάτων, βερμίσθια, κ.λπ. και να ανακυκλωθεί με τον κατάλληλο τρόπο, προκειμένου να προωθηθεί η χρήση των πόρων και να αποφευχθεί η βλάβη στο περιβάλλον.

ÚPRÁVA DOGRU BERTARAF EOLIMSI (Elektrik & Elektronik Ekipman) - Ürün ya da bagli belgelerin üzerindeki bu işaret ürünün kullanim döneminin sonunda diger ev atiklariyla birlikte atilmamasini gerektirir.

Atışman kartonları olarak bertaraf edilmesini veya insan sağlığına zarar vermeyen şekilde atılmasını sağlar. Diğer ev atıklarından bu ürünü ayrı ve malzeme kayraklarını toplayarak atılmasını sağlar.

IP44

OUTDOOR

OUTDOOR

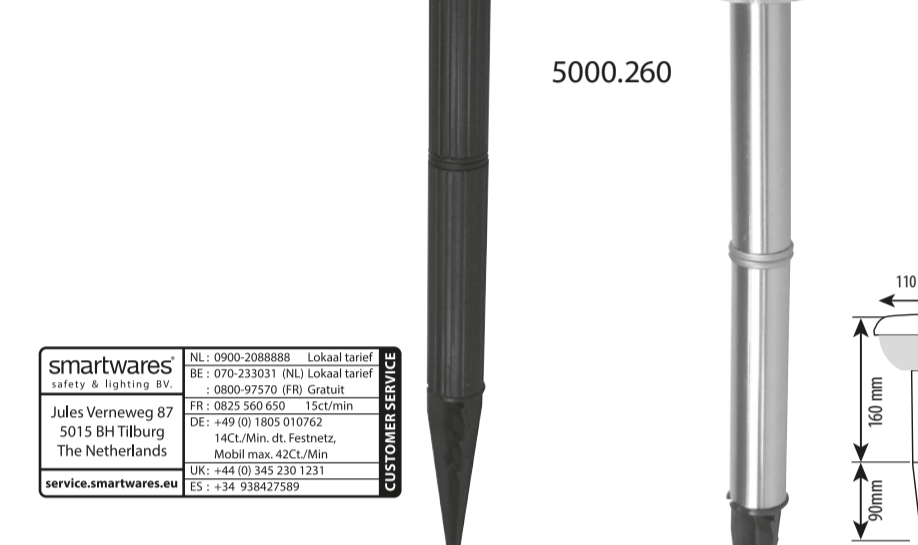
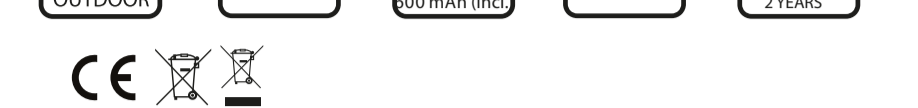
5x1 LED 4.00W

5x1 AA NiMH 1.2V 800mAh (incl.)

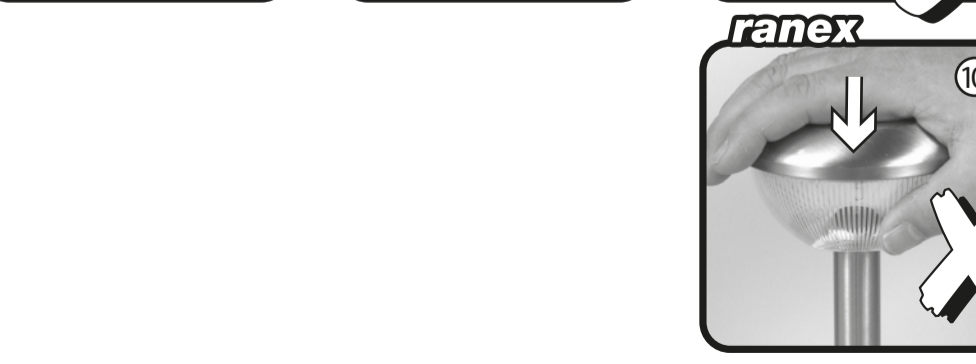
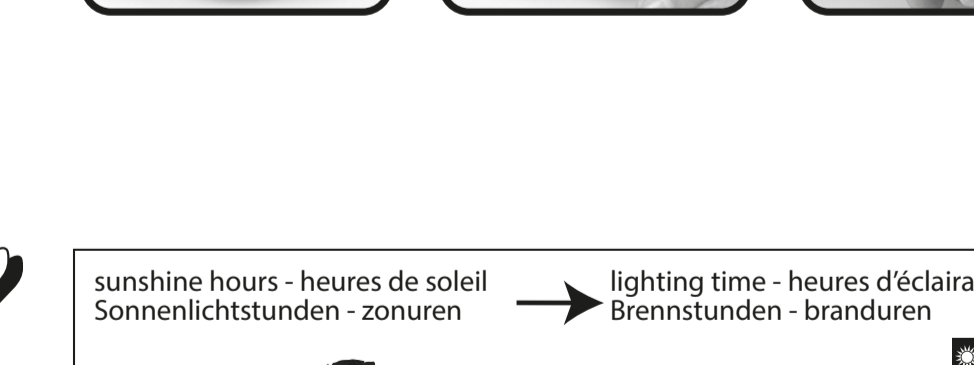
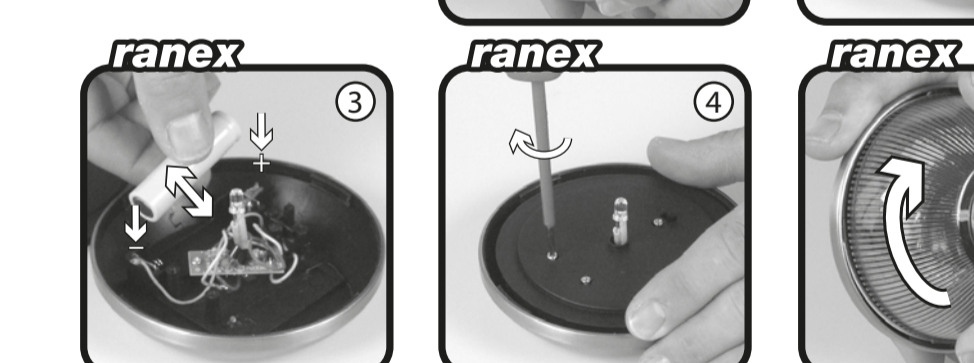
IP44

GUARANTEE 2 YEARS

- CE The fixture is splash-proof. Het armatuur is spatswaterdicht. L'armature est étanche aux projections d'eau. Die Armatur ist spritzwasserdicht. Armaturen er beskyttet mot sprut. Armaturen är tät mot stänkvatten. Armaturet er stønket. Valisun on roiskevedentäpitvää. Uprazdenje jest izvysokozračnosti. Осветелното тело е устойчиво на намокряне. A szerelvény fröcsécséztől. Carul de iluminat este rezistent la stropire. Armaturen je chránené proti postrekanju. Svjetiljka je zaštićena protiv izlivanja vode. Zaštiten je odprskavanje. La lampada è protetta contro gli spruzzi d'acqua. A fergesnek a csapadék és a prova de salpicaduras. El muntanyó elvált a vízszórás ellen. Terbitan syngarmalara karby dayangkilydy.



smartwares safety & lighting B.V. Jukes Verwegweg 87 5015 BH Tilburg The Netherlands service.smartwares.nl



LATEST MAINTENANCE INSTRUCTIONS - Make sure that all electrical connections are correct before the starting operations and are in conformity with the operating instructions. Do not connect the outdoor lighting unit to the power supply until you have checked the mode of operation, the safety of the installation and the correct wiring.

BEICHERTE UND WARTUNGSHINWEISE - Stellen Sie sicher, dass alle elektrischen Verbindungen an einem Geräte den Befehls- und Bedienungsanleitung entsprechen und mit der Stromversorgung verbunden sind.

sunshine hours - heures de soleil - lighting time - heures d'éclairage - Sonnenlichtstunden - zonnuren - Brennstunden - branduren

TO PREVENT POSSIBLE HARM TO THE ENVIRONMENT OR HUMAN HEALTH FROM UNCONTROLLED WASTE, please separate this product from other waste types and recycle it responsibly to promote the sustainable reuse of material resources.

RIKTI AÐVENINGU AF VÆRUKER (Eftirlit og elektrísk útlit) - Þetta merkið er á vörum og á þeirri literatúr og er það merkið á vörum og á þeirri literatúr sem sýnir að vörur þessarar eru í samræmi við áhriflausnið.

RIKTI AÐVENINGU AF VÆRUKER (Eftirlit og elektrísk útlit) - Þetta merkið er á vörum og á þeirri literatúr og er það merkið á vörum og á þeirri literatúr sem sýnir að vörur þessarar eru í samræmi við áhriflausnið.

PRÁVILNO ODSTRANJAVANJE IZDELKA (Elektronski & Elektronski Ekipman) - Ta oznaka na izdelku ali na izdelavi pomeni, da odpadnina izdelka ne smete odpraviti skupaj z drugimi gospodinjstvenimi odpadki.

PRÁVILNO ODSTRANJAVANJE IZDELKA (Elektronski & Elektronski Ekipman) - Ta oznaka na izdelku ali na izdelavi pomeni, da odpadnina izdelka ne smete odpraviti skupaj z drugimi gospodinjstvenimi odpadki.