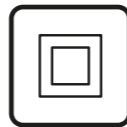
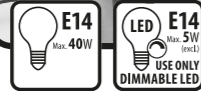
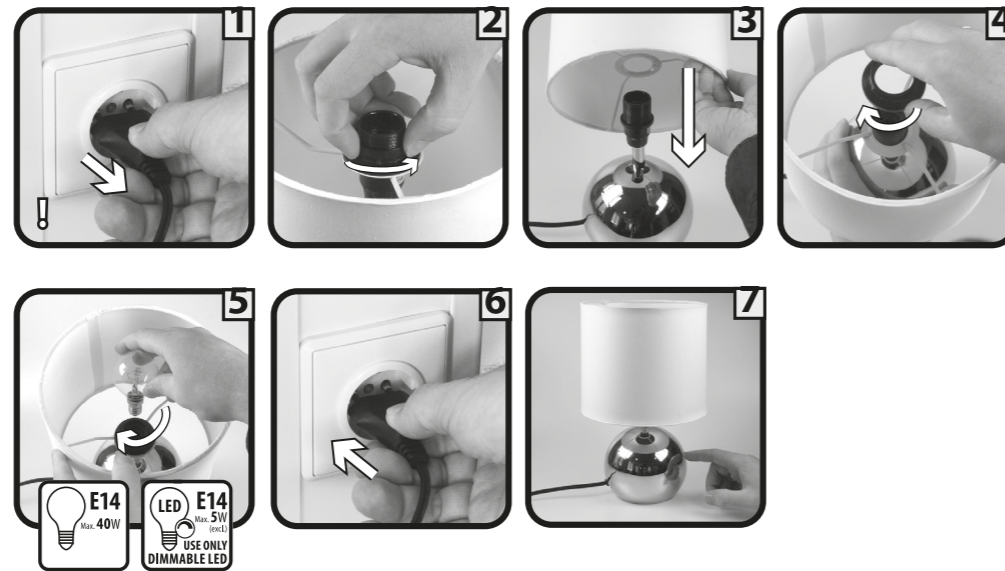


BACK

FRONT

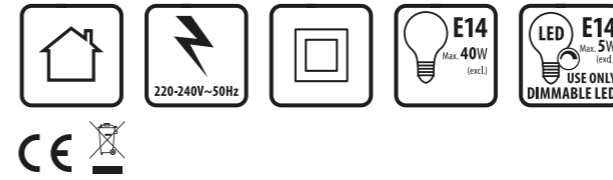
Noa 6000.196 / 197

ranex®



- GB** For indoor use only, where direct contact with water is impossible.
- NL** Alleen voor gebruik binnenshuis waar direct contact met water onmogelijk is.
- F** Uniquement pour emploi à l'intérieur, là où un contact direct avec l'eau est impossible.
- D** Nur für die Anwendung im Gebäude, wo ein direkter Kontakt mit Wasser unmöglich ist.
- N** Kun for innendørs bruk, der direkte kontakt med vann er umulig.
- S** Endast för inomhusbruk där direkt kontakt med vatten är omöjlig.
- DK** Kun til brug indendørs hvor direkte kontakt med vand ikke er muligt.
- FIN** Käytettäväksi vain sisätiloissa, missä suora kosketus veden kanssa ei ole mahdollista.
- PL** Tylko do użytku w pomieszczeniach w miejscu zabezpieczonym przed bezpośrednim kontaktem z wodą.
- RUS** Только для использования внутри помещений, где невозможен прямой контакт с водой.
- BG** За използване само в помещения, където няма директен контакт с вода.
- H** Csak beltéri használatra, ahol ki van zárva a vízzel való közvetlen érintkezés veszélye.
- RO** Numai pentru utilizare în spații interioare, unde nu este posibil contactul cu apă.
- SK** Iba pre použitie v interiéri, nesmie dôjsť k priamemu kontaktu s vodou.
- HR** Namijenjeno samo za upotrebu u interijerima, gdje je sprječeen kontakt sa vodom.
- CZ** Pouze pro použití v interiéru, nesmí dojít k přímému kontaktu s vodou.
- SLO** Samo za zunanjo uporabo, kjer neposreden stik z vodo ni mogoče. Da uporabljate samo all'interno, dove il contatto con l'acqua è impossibile.
- I** Para uso interno, utilize só onde o contacto directo com a água for impossível.
- P** Solo para uso interno, donde el contacto directo con el agua sea imposible.
- GR** Μόνο για εσωτερική χρήση, όπου η επαφή με το νερό είναι αδύνατη.
- TR** Yalnızca su ile direkt temasın mümkün olmayacağı kapalı mekanlar içindir.
- UKR** Для використання лише у приміщенні; уникайте прямого контакту дротів із водою.

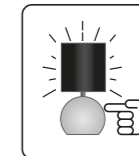
- GB** Protection class 2: the fitting is double insulated and does not require earthing.
- NL** Beschermklasse 2, het armatuur is dubbel geïsoleerd en hoeft niet geaard te worden.
- F** Classe de sécurité 2, l'armature est doublement isolée et ne doit pas être mise à la terre.
- D** Schutzklasse 2, die Armatur ist doppelt isoliert und braucht nicht geerdet zu werden.
- N** Beskyttelsesklasse 2: armaturet er dobbeltisolert og krever ikke jording.
- S** Skyddsklass 2, armaturen är dubbelt isolerad och behöver inte jordas.
- DK** Beskyttelsesklasse 2, armaturet er dobbelt isoleret en behøver ikke jordforbindelse.
- FIN** Suojausluokka 2, valaisin on kaksoeristetty eikä sitä tarvitse maadoittaa.
- PL** Klasa zašty 2: svjetiljka ima dvojnú izoláciu i ne zahtjeva uzemljenje.
- RUS** Класс защиты 2: арматура имеет двойную изоляцию и не требует заземления.
- BG** Защита от клас 2: осветителното тяло е двойно изолирано и няма нужда от заземяване.
- H** 2. védelmi osztály: a szerelvény kettes szigetelésű, és nem igényel földelést.
- RO** Clasă 2 de protecție: corpul de iluminat este dublu izolat și nu necesită împământare.
- SK** Trieda ochrany 2: zariadenie je dvojito izolované a nemusí byť uzemnené.
- HR** Klasa zašty 2: urzadzenie jest podwójnie izolowane i nie wymaga uzemnienia.
- CZ** Třída ochrany 2: zařízení je dvojité izolováno a nemusí být uzemněno.
- SLO** Zaštyti razred 2: nosilec senzorja ima dvojnú izoláciu, zato ga ni potrebno ozemljiti.
- I** Classe di protezione 2: la lampada è doppiamente isolata e non ha bisogno di messa a terra.
- P** Classe 2 de protecção: a ferragem de conexão é duplamente isolada e não necessita da ligação terra.
- E** Protection de Classe 2: el montaje debe estar doblemente aislado y no requiere estar conectado a tierra.
- GR** Προστατευτικό γυαλί 2: η εφορμγή έχει διπλή μόνωση και δεν απαιτεί γείωση.
- TR** Emniyet türü 2 : Tertibat iki kat izole edilmiştir ve topraklanması gerekmez.
- UKR** Захист класу 2: подвійна ізоляція, не потребує заземлення.



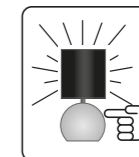
6000.197



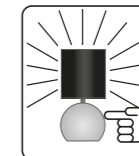
6000.196



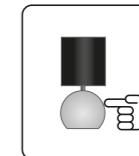
touch 1x  
= low light



touch 2x  
= normal light



touch 3x  
= high light



touch 4x  
= switch off

<b>smartwares Europe</b> Jules Verneweg 87 5015 BH Tilburg The Netherlands service.smartwares.eu	NL: 088 5940501	Lokaal tarief
	BE: 078 481094(NL)	Lokaal tarief
	BE: 078 481540(FR)	Tarif local
	FR: 0825 560 650	18ct/min
	DE: +49 (0) 1805 010762	
	14ct/Min. dt. Festnetz	
	Mobil max. 42ct/Min	
	UK: +44 (0) 345 230 1231	
	ES: +34 938427589	

CUSTOMER SERVICE

Use Safety Instructions