

smartwares Europe	NL: 088 5940501	Lokaal tarief
	BE: 078 481094(NL)	Lokaal tarief
	BE: 078 481540(FR)	Tarif local
	FR: 0825 560 650	18ct/min
	DE: +49 (0) 1805 010762	14Ct./Min. dt. Festnetz, Mobil max. 42Ct./Min
Jules Verneweg 87 5015 BH Tilburg The Netherlands	UK: +44 (0) 345 230 1231	
service.smartwares.eu	ES: +34 938427589	

CUSTOMER SERVICE

**S** smartwares®



**LED**  
LIGHT BULB



**470**  
LUMEN

**E27**  
LED 6W

**CR2025**  
BATTERY REMOTE  
1x 3 Volt

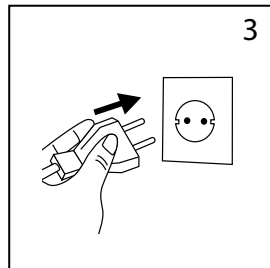
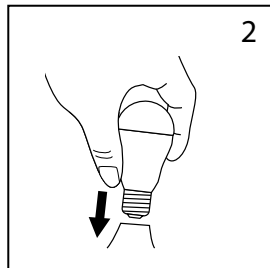
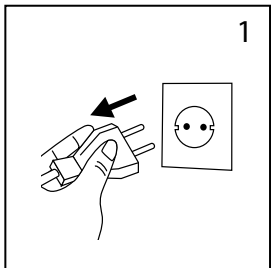
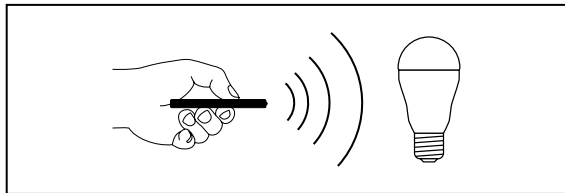
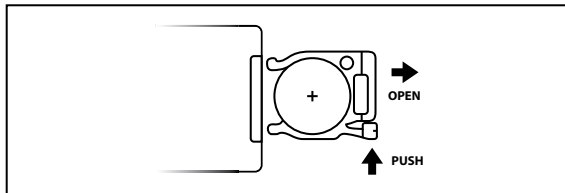
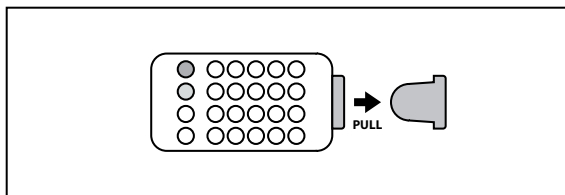
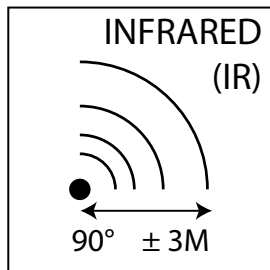
## Colour + white bulb

EN Colour bulb (white and multicolour) DE Colour Leuchtmittel (weiß und multicolour) PL Żarówka colour (biała i wielokolorowa) NL Colour Bulb (wit en multicolour) FR Ampoule colour blanc ( blanc et multi-couleurs)

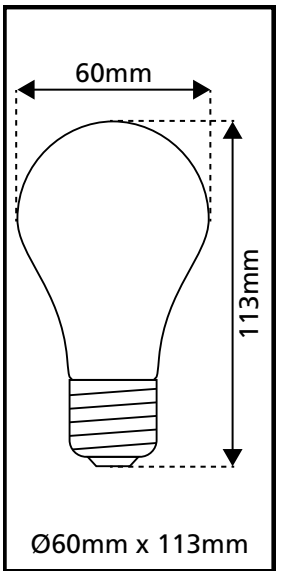
ES Bombilla colour (blanca y multicolor) IT Colour Lampadina (bianca e multicolor)

PT Lâmpada colour (branca e multicolor) SV Colour glödlampa(vit och multifärg) TR Colour ampul (beyaz ve çok renkli)

XQ1626 | 10.047.14



XQ1626 (10.047.14)	
POWER	220-240V~ 50Hz
	52mA
ISOLATION CLASS	II
GUARANTEE	2 years
LED	YES
WATTAGE	6W
LUMINOUS FLUX	470lm
COLOUR TEMPERATURE	Warm White $\pm 2700$ K
Ra	>80
SWITCHING CYCLES	15000
ENERGY CLASS	A <sup>+</sup>
LIFETIME	25.000h
DIMMABLE	YES only with remote



- GB** For indoor use only, where direct contact with water is impossible.
- NL** Alleen voor gebruik binnenshuis waar direct contact met water onmogelijk is.
- F** Uniquement pour emploi à l'intérieur, là où un contact direct avec l'eau est impossible.
- D** Nur für die Anwendung im Gebäude, wo ein direkter Kontakt mit Wasser unmöglich ist.
- N** Kun for innendørs bruk, der direkte kontakt med vann er umølig.
- S** Endast för inomhusbruk där direkt kontakt med vatten är omöjlig.
- DK** Kun til brug indendørs hvor direkte kontakt med vand ikke er muligt.
- FIN** Käytettäväksi vain sisätiloissa, missä suora kosketus veden kanssa ei ole mahdollista.
- PL** Tylko do użytku w pomieszczeniach w miejscu zabezpieczonym przed bezpośrednim kontaktem z wodą.
- RUS** Только для использования внутри помещений, где невозможен прямой контакт с водой.
- BG** За използване само в помещения, където няма директен контакт с вода.
- H** Csak beltéri használatra, ahol ki van zárva a vízzel való közvetlen érintkezés veszélye.
- RO** Numai pentru utilizare în spații interioare, unde nu este posibil contactul cu apa.
- SK** Iba pre použitie v interiéri, nesmie dôjsť k priamemu kontaktu s vodou.
- HR** Namijenjeno samo za upotrebu u interijerima, gdje je spriječen kontakt sa vodom.
- CZ** Pouze pro použití v interiéru, nesmí dojít k přímému kontaktu s vodou.
- SLO** Samo za zunanjo uporabo, kjer neposreden stik z vodo ni mogoče.
- I** Da utilizzare solo all'interno, dove il contatto con l'acqua è impossibile.
- P** Para uso interno, utilize só onde o contacto directo com a água for impossível.
- E** Solo para uso interno, donde el contacto directo con el agua sea imposible.
- GR** Μόνο για εσωτερική χρήση, όπου η επαφή με το νερό είναι αδύνατη.
- TR** Yalnızca su ile direkt temasın mümkün olmayan ortamlarda kullanılmalıdır.
- UKR** Для використання лише у приміщенні; уникайте прямого контакту дротів із водою.