



# smartwares®



ALUMINUM



OUTDOOR  
USE



## garden spot black

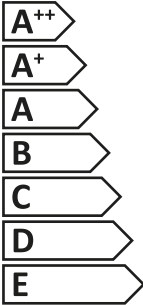
NL Tuinspot zwart DE Garten Spot schwarz FR spot de jardin noire  
ES spot Jardín negro IT spot giardino nero PT Mancha jardim preto  
SV INPUT TEXT TR Bahçe spot siyah PL Garden Spot czarny

GSW-001-HB - 10.048.27

smartwares® GSW-001-HB



This luminaire is  
compatible with bulbs  
of the energy classes:



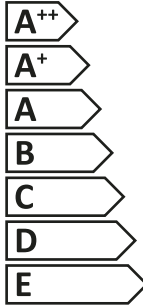
874/2012



smartwares® GSW-001-HB



Diese leuchte ist für  
Leuchtmittel der  
Energieklassen  
geeignet:



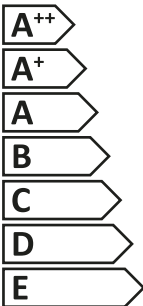
874/2012



smartwares® GSW-001-HB



Ce luminaire est  
compatible avec  
les ampoules des  
classes énergétiques:



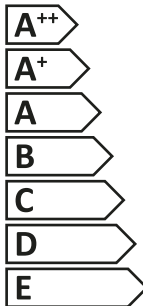
874/2012



smartwares® GSW-001-HB



This luminaire is  
compatible with bulbs  
of the energy classes:



874/2012

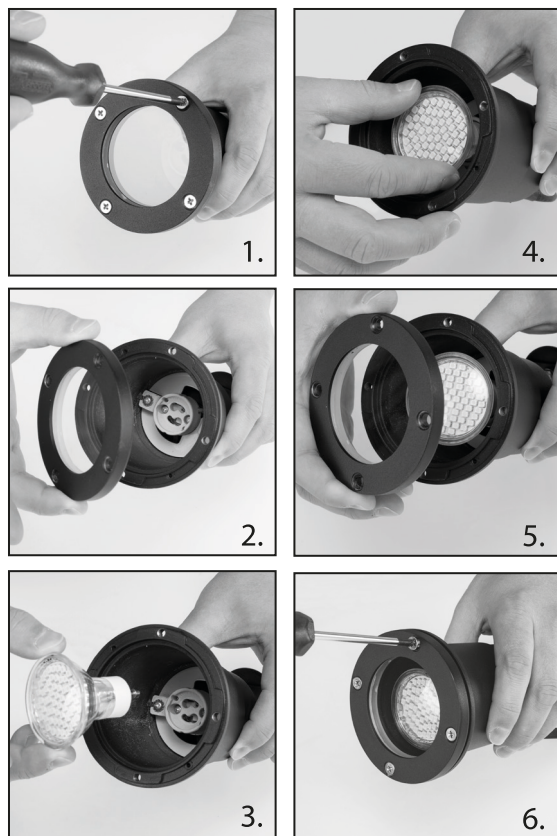


220-240V ~50Hz  
max. 28W

IP65



CUSTOMER SERVICE			
NL: 088 5940501	Lokaal tarief	BE: 078 481 094 (NL)	Lokaal tarief
BE: 078 481 540 (FR)	Tarif local	FR: 0825 560 650	18ct/min
DE: +49 (0) 1805 010762	14Ct./Min. dt. Festnetz	UK: +44 (0) 345 230 1231	Mobil max. 42Ct./Min
ES: +34 938427589			
smartwares Europe			
Jules Verneweg 87			
5015 BH Tilburg			
The Netherlands			
service.smartwares.eu			



220-240V ~  
50-60Hz



GU10 EXCL.  
MAX. 28W  
REPLACEABLE



LED READY



IP65

IP65



- GB** The fixture is dust-proof and spray-proof.  
**NL** Het armatuur is stofdicht en spuitwaterdicht.  
**F** L'armature ne laisse pas passer la poussière et est étanche aux projections d'eau.  
**D** Die Armatur ist staubdicht und sprühwasserdicht.  
**N** Armaturet er beskyttet mot støv og sprut.  
**S** Armaturen är dammtät och tät mot vattenstrålar.  
**DK** Armaturet er støvtæt og sprøjtetæt.  
**FIN** Valaisin on pölytiivis ja suihkuvedenpitävä.  
**PL** Urządzenie jest pyłoszczelne i odporne na rozpylaną ciecz.  
**RUS** Осветительная арматура является пыле и водонепроницаемой.  
**BG** Осветителното тяло е устойчиво на прах и пръски.  
**H** A szerelvény por- és permetálló.  
**RO** Corpul de iluminat este rezistent la praf și pulverizare.  
**SK** Svietilka je zaštiťena protiv prašine i raspršene vode.  
**HR** Zariadenie je chránené proti prachu a rozprašovanej vode.  
**CZ** Zařízení je chráněno proti prachu a rozprašované vodě.  
**SLO** Nosilec je odporen proti prahu in pršenju.  
**I** La lampada è a tenuta di polvere e protetta contro il gocciolamento.  
**P** A ferragem de conexão é a prova de poeira e vaporização.  
**E** El montaje está protegido contra polvo y rociado.  
**GR** Η εφαρμογή αντέχει στη σκόνη και είναι αδιάβροχη στον ψεκασμό.  
**TR** Tertibat toz ve püskürtülere karşı dayanıklıdır.

- GB** Protection class 1: the fitting must be earthed.  
**NL** Beschermklasse 1, het armatuur moet geaard worden.  
**F** Classe de sécurité 1, l'armature doit être mise à la terre.  
**D** Schutzklasse 1, die Armatur muss geerdet werden.  
**N** Beskyttelsesklasse 1: armaturet må jordes.  
**S** Skyddsklass 1, armaturen måste jordas.  
**DK** Beskyttelsesklasse 1, armaturet skal have jordforbindelse.  
**FIN** Suojausluokka 1, valaisin pitää maadoittaa.  
**PL** Klasa zabezpieczenia 1: urządzenie musi być uziemione.  
**RUS** Класс защиты 1: арматура должна быть заземлена.  
**BG** Защита от клас 1: осветителното тяло трябва да е заземено.  
**H** 1. védelmi osztály: a szerelvény földelhető.  
**RO** Clasă 1 de protecție: corpul de iluminat trebuie împământat.  
**SK** Trieda ochrany 1: zariadenie musí byť uzemnené.  
**HR** Klasa zaštite 1: svjetiljka mora biti uzemljena.  
**CZ** Třída ochrany 1: zařízení musí být uzemněno.  
**SLO** Zaščitni razred 1: nosilec senzorja je potrebno ozemljiti.  
**I** Classe di protezione 1, la lampada deve avere la messa a terra.  
**P** Classe 1 de protecção: a ferragem de conexão deve ser ligada à terra.  
**E** Protección de Clase 1: el montaje debe estar conectado a tierra.  
**GR** Προστατευτικό γυαλί 1: η εφαρμογή πρέπει να γειωθεί.  
**TR** Emniyet türü 1: Tertibat topraklanmalıdır.