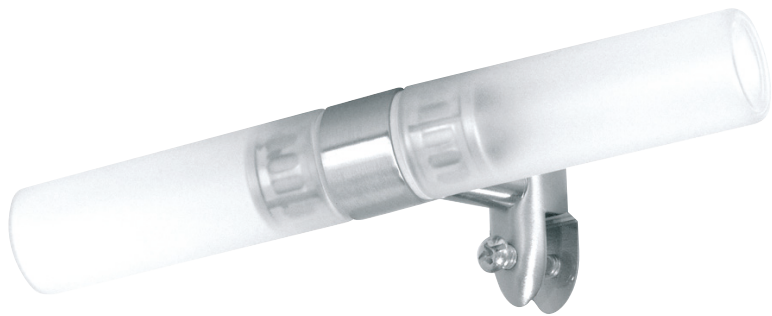


2X G9 28W  
(INCL.)

2X **370**  
LUMEN



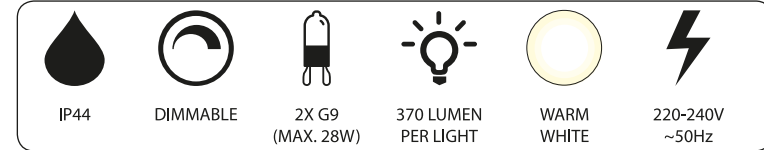
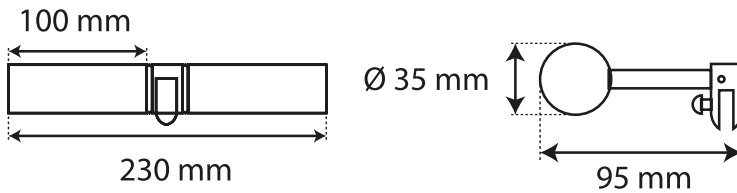
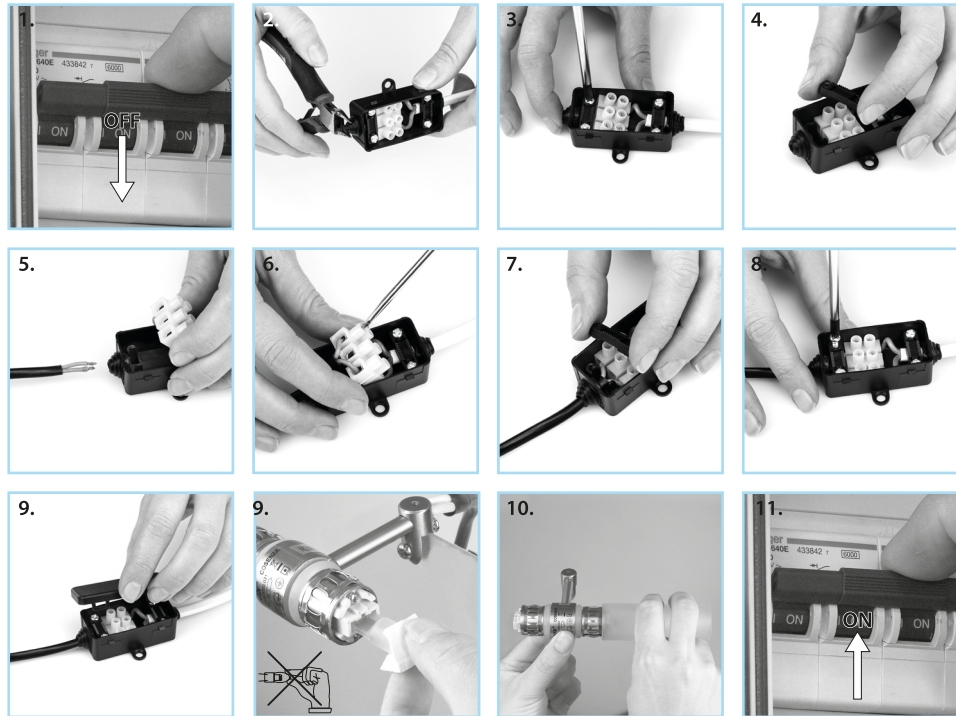
BATHROOM  
ZONE 2



## Mirror light

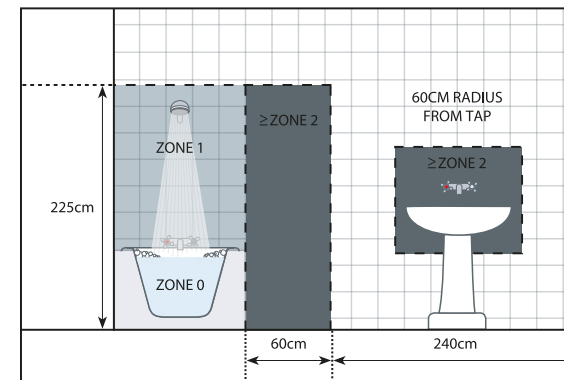
DE Spiegelklemmleuchte NL Spiegel lamp FR Éclairage de miroir  
ES Luz de espejo IT Luce specchio PT Candeeiro de espelho  
SV Spegellampa TR Ayna lambası PL Oświetlenie lustra

### Installation



**IP44**

- GB** The fixture is splash-proof.  
**NL** Het armatuur is spatwaterdicht.  
**F** L'armature est étanche aux projections d'eau.  
**D** Die Armatur ist spritzwasserdicht.  
**N** Armaturet er beskyttet mot sprut.  
**S** Armaturen är tät mot stänkvatten.  
**DK** Armaturet er stænkæt.  
**FIN** Valaisin on roiskevedenpitävä.  
**PL** Urządzenie jest bryzgoszczelne.  
**RUS** Осветительная арматура является брызгозащищенной.  
**BG** Осветителното тяло е устойчиво на намокряне.  
**H** A szerelvény fröccsenésálló.  
**RO** Corpul de iluminat este rezistent la stropire.  
**SK** Zariadenie je chránené proti postriekaniu.  
**HR** Svjetiljka je zaštićena protiv štrcanja vode.  
**CZ** Zařízení je chráněno proti postřiku.  
**SLO** Nosilec je odporen proti curkom.  
**I** La lampada è protetta contro gli spruzzi d'acqua.  
**P** A ferragem de conexão é a prova de salpicos.  
**E** El montaje está protegido contra salpicaduras.  
**GR** Η εφαρμογή είναι αδιάβροχη στα πιτσιλίσματα.  
**TR** Tertibat sýgramalara karpý dayanıklýdır.
- GB** Protection class 1: the fitting must be earthed.  
**NL** Beschermklasse 1, het armatuur moet geaard worden.  
**F** Classe de sécurité 1, l'armature doit être mise à la terre.  
**D** Schutzklasse 1, die Armatur muss geerdet werden.  
**N** Beskyttelsesklasse 1: armaturet må jordes.  
**S** Skyddsklass 1, armaturen måste jordas.  
**DK** Beskyttelsesklasse 1, armaturet skal have jordforbindelse.  
**FIN** Suojausluokka 1, valaisin pitää maadoittaa.  
**PL** Klasa zabezpieczenia 1: urządzenie musi być uziemione.  
**RUS** Класс защиты 1: арматура должна быть заземлена.  
**BG** Защита от клас 1: осветителното тяло трябва да е заземено.  
**H** 1. védelmi osztály: a szerelvény földelhető.  
**RO** Clasă 1 de protecție: corpul de iluminat trebuie împământat.  
**SK** Trieda ochrany 1: zariadenie musí byť uzemnené.  
**HR** Klasa zaštite 1: svjetiljka mora biti uzemljeno.  
**CZ** Třída ochrany 1: zařízení musí být uzemněno.  
**SLO** Zaščitni razred 1: nosilec senzorja je potrebno ozemljiti.  
**I** Classe di protezione 1, la lampada deve avere la messa a terra.  
**P** Classe 1 de protecção: a ferragem de conexão deve ser ligada à terra.  
**E** Protección de Clase 1: el montaje debe estar conectado a tierra.  
**GR** Προστατευτικό γυαλί 1: η εφαρμογή πρέπει να γεωθελεί.  
**TR** Emniyet türü 1: Tertibat topraklanmalıdır.



**IP44**



<b>smartwares®</b> <b>Europe</b> Jules Verneweg 87 5015 BH Tilburg The Netherlands  <b>service.smartwares.eu</b>	NL: 088 5940501	Lokaal tarief
	BE: 078 481094(NL)	Lokaal tarief
	BE: 078 481540(FR)	Tarif local
	FR: 0825 560 650	18ct/min
	DE: +49 (0) 1805 010762	14Ct./Min. dt. Festnetz, Mobil max. 42Ct./Min
	UK: +44 (0) 345 230 1231	
	ES: +34 938427589	

CUSTOMER SERVICE