



smartwares safety & lighting B.V.	NL: 0900-2088888	Lokaal tarief
	BE: 070-233031	(NL) Lokaal tarief
	+0800-97570	Gratis
	FR: 0825 560 650	15ct/min
	DE: +49 (0) 1805 010762	
Jules Verneweg 87	14CL/Min. dt. Festnetz,	
5015 BH Tilburg	Mobil max. 42CL/Min.	
The Netherlands	UK: +44 (0) 345 230 1231	
service.smartwares.eu	ES: +34 938427589	
	CUSTOMER SERVICE	

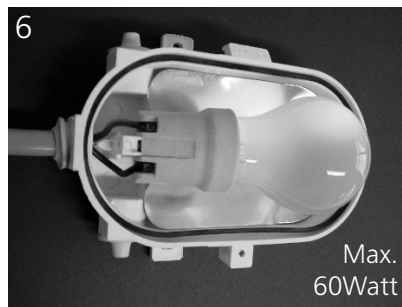
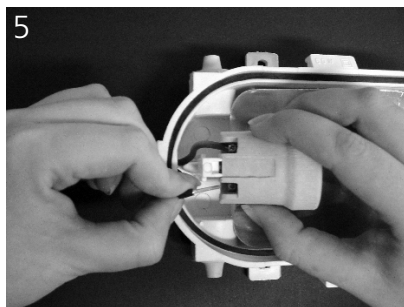
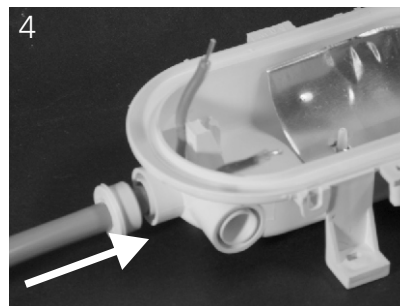
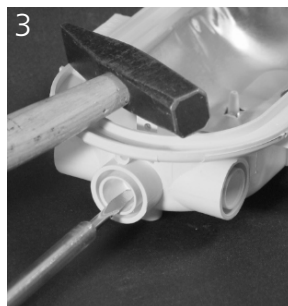
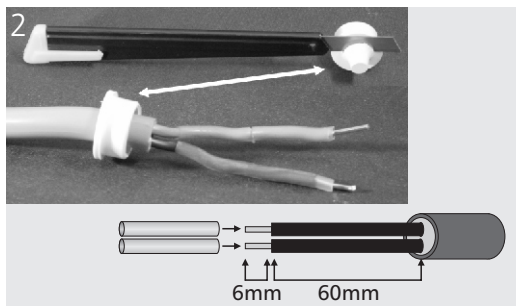
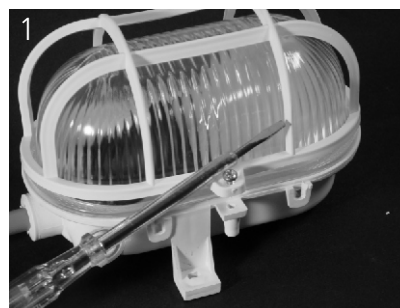
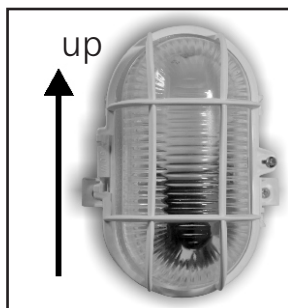


MONTAGE

BE60-BE60W-BE60Z

75.000.38 - 75.000.36 - 75.000.35

220-240V~50Hz. * Max.60 WATT - E27



IP44

- NL** Het armatuur is spatwaterdicht.
- FR** L'armature est étanche aux projections d'eau.
- ES** El montaje está protegido contra salpicaduras.
- GB** The fitting is splash proof.
- DE** Die Armatur ist spritzwasserdicht.
- IT** La lampada è protetta contro gli spruzzi d'acqua.



- NL** Beschermklasse 2, het armatuur is dubbel geïsoleerd en hoeft niet geaard te worden.
- FR** Classe de sécurité 2, l'armature est doublement isolée et ne doit pas être mise à la terre.
- ES** Protección de Clase 2: el montaje debe estar doblemente aislado y no requiere estar conectado a tierra.
- GB** Protection class 2: the fitting is double insulated and does not require earthing.
- DE** Schutzklasse 2, die Armatur ist doppelt isoliert und braucht nicht geerdet zu werden.
- IT** Classe di protezione 2: la lampada è doppiamente isolata e non ha bisogno di messa a terra.