

EU DECLARATION OF CONFORMITY

Company Smartwares Safety & Lighting B.V.
Address, City Broekakkerweg 15, 5126 BD Gilze
Country The Netherlands

smartwares[®]
safety & lighting

This declaration of conformity is issued under the sole responsibility of the manufacturer.

Object of the declaration:

Description: LED cabinet light
Product name: 7000.054
Trade mark: SMARTLIGHTS

The object of the declaration described above is in conformity with the relevant Union harmonisation legislation

Electro Magnetic Compatibility Directive	(2014/30/EU)
LVD Directive	(2006/95/EC)
Ecodesign Directives (ErP)	(2009/125/EC, 2010/30/EC)
Ecodesign Regulations (ErP)	(EU 874/2012, 1194/2012, 244/2009, 859/2009)
RoHS Directive	(2011/65/EU)

References to the relevant harmonised standards used or references to the other technical specifications in relation to which conformity is declared:

EN 55015: 2013
EN 61000-3-2: 2006/ A1: 2009/ A2: 2009
EN 61000-3-3: 2013
EN 61547: 2009

EN 60598-1: 2008/ A11: 2009
EN 60598-2-1: 1989
EN 61347-1: 2008/ A1: 2011
EN 61347-2-13: 2006
EN 62493: 2010
EN 62471:2008

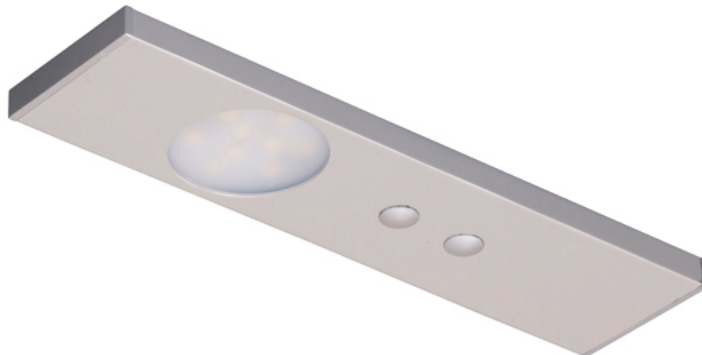
EN 50581: 2012

Authorized representative: Mr. Ad Netten
Quality Manager

Smartwares Safety & Lighting B.V.
P.O. Box 117 - 5126 ZJ Gilze - The Netherlands
Broekakkerweg 15 - 5126 BD Gilze - The Netherlands
T +31 161 455 363
F +31 161 452 991
W www.smartwares.eu

CE

Place and date of issue: Gilze, 19/01/2015



EU-KONFORMITÄTSERKLÄRUNG

Firma Smartwares Safety & Lighting B.V.
Adresse Broekakkerweg 15, 5126 BD Gilze
Land Niederlande

smartwares
safety & lighting

Die alleinige Verantwortung für die Ausstellung dieser Konformitätserklärung trägt der Hersteller.

Gegenstand der Erklärung:

Artikelbeschreibung: LED Kabinett Licht
Artikel-Nr.: 7000.054
Markenname: SMARTLIGHTS

Der oben beschriebene Gegenstand der Erklärung erfüllt die einschlägigen Harmonisierungsrechtsvorschriften der Union:

Elektromagnetische Verträglichkeit (EMV)	(2014/30/EU)
Niederspannungsrichtlinie (LVD)	(2006/95/EG)
Ecodesign Richtlinien (ErP)	(2009/125/EC, 2010/30/EC)
Ecodesign Verordnungen (ErP)	(EU 874/2012, 1194/2012, 244/2009, 859/2009)
Beschränkung der Gefährlicher Stoffe	(2011/65/EU)

Angabe der einschlägigen harmonisierten Normen, die zugrunde gelegt wurden, oder Angabe der anderen technischen Spezifikationen, in Bezug auf die die Konformität erklärt wird:

EN 55015: 2013

EN 61000-3-2: 2006/ A1: 2009/ A2: 2009

EN 61000-3-3: 2013

EN 61547: 2009

EN 60598-1: 2008/ A11: 2009

EN 60598-2-1: 1989

EN 61347-1: 2008/ A1: 2011

EN 61347-2-13: 2006

EN 62493: 2010

EN 62471:2008

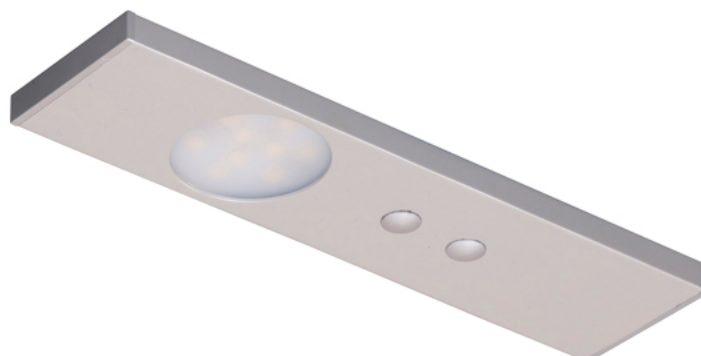
EN 50581: 2012

Bevollmächtigten Vertreter: Mr. Ad Netten
Quality Manager

Smartwares Safety & Lighting B.V.
P.O. Box 117 - 5126 ZJ Gilze - The Netherlands
Broekakkerweg 15 - 5126 BD Gilze - The Netherlands
T +31 161 455 363
F +31 161 452 991
W www.smartwares.eu



Ort und Datum der Ausstellung: Gilze, 19/01/2015



DÉCLARATION UE DE CONFORMITÉ

Société Smartwares Safety & Lighting B.V.
Adresse/Ville Broekakkerweg 15, 5126 BD Gilze
Pays Pays-Bas

smartwares
safety & lighting

La présente déclaration de conformité est établie sous la seule responsabilité du fabricant.

Objet de la déclaration:

Description: LED lumière du cabinet
Référence produit: 7000.054
Marque de commercialisation: SMARTLIGHTS

L'objet de la déclaration décrit ci-dessus est conforme à la législation d'harmonisation de l'Union applicable:

Compatibilité Electro Magnétique	(2014/30/EU)
Directive Basse Tension	(2006/95/CE)
L'écoconception Directives (ErP)	(2009/125/EC, 2010/30/EC)
L'écoconception Règlements (ErP)	(EU 874/2012, 1194/2012, 244/2009, 859/2009)
Restriction de substances dangereuses	(2011/65/EU)

Références des normes harmonisées pertinentes appliquées ou des autres spécifications techniques par rapport auxquelles la conformité est déclarée:

EN 55015: 2013
EN 61000-3-2: 2006/ A1: 2009/ A2: 2009
EN 61000-3-3: 2013
EN 61547: 2009

EN 60598-1: 2008/ A11: 2009
EN 60598-2-1: 1989
EN 61347-1: 2008/ A1: 2011
EN 61347-2-13: 2006
EN 62493: 2010
EN 62471:2008

EN 50581: 2012

Représentant autorisé: Mr. Ad Netten
Quality Manager

Smartwares Safety & Lighting B.V.
P.O. Box 117 - 5126 ZJ Gilze - The Netherlands
Broekakkerweg 15 - 5126 BD Gilze - The Netherlands
T +31 161 455 363
F +31 161 452 991
W www.smartwares.eu

CE

Lieu et date d'établissement: Gilze, 19/01/2015

