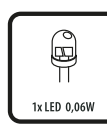




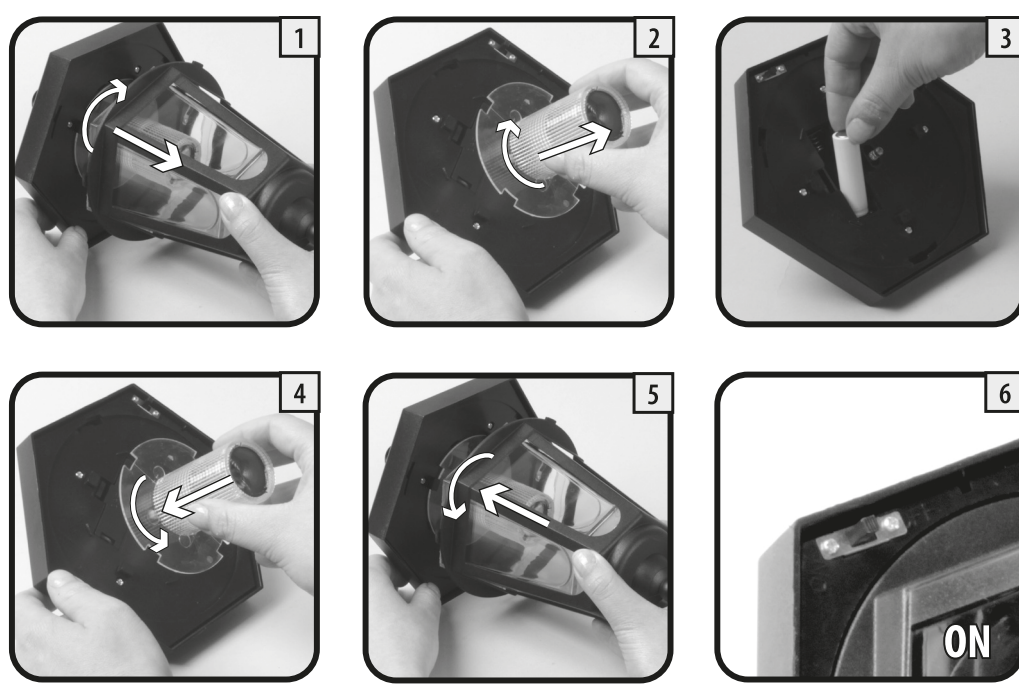
- (GB) Suitable for outdoor installation.
- (NL) Geschikt voor montage buiten.
- (F) Conçu pour montage à l'extérieur.
- (D) Geeignet für die Außenmontage.
- (N) Passer for utendørs installasjon
- (S) Lämpad för montering utomhus.
- (DK) Egnet til montage udendørs.
- (FIN) Soveltuu asennettavaksi ulos.
- (PL) Urządzenie przeznaczone do instalacji zewnętrznej.
- (RUS) Для использования вне помещений.
- (BG) Подходящо за външно монтиране.
- (H) Külső telepítésre alkalmas.
- (RO) Adecvat montării în spații exterioare.
- (SK) Vhodné pre vonkajšiu inštaláciu.
- (HR) Priгодно za instalaciju u eksterijerima.
- (CZ) Vhodné pro venkovní instalaci.
- (SLO) Primerno za zunanjo montažo.
- (I) Adatto per montaggio all'esterno.
- (P) Adequado para instalação externas.
- (E) Apto para la instalación al aire libre.
- (GR) Κατάλληλο για εξωτερική εγκατάσταση.
- (TR) Açık hava tesisatına uygundur.



- (GB) The fitting is splash-proof.
- (NL) Het armatuur is spatwaterdicht.
- (F) L'armature est étanche aux projections d'eau.
- (D) Die Armatur ist spritzwasserdicht.
- (N) Armaturet er beskyttet mot sprut.
- (S) Armaturen är tät mot stänkvatten.
- (DK) Armaturet er stænktæt.
- (FIN) Valaisin on roiskevedenpitävä.
- (PL) Urządzenie jest bryzgoszczelne.
- (RUS) Осветительная арматура является брызгозащищенной.
- (BG) Осветителното тяло е устойчиво на намокряне.
- (H) A szerezvény fröccsenésálló.
- (RO) Corpul de iluminat este rezistent la stropire.
- (SK) Zariadenie je chránené proti postriekaniu.
- (HR) Svjetiljka je zaštićena protiv štrcanja vode.
- (CZ) Zařízení je chráněno proti postřiku.
- (SLO) Nosilec je odporen proti curkom.
- (I) La lampada è protetta contro gli spruzzi d'acqua.
- (P) A ferragem de conexão é a prova de salpicos.
- (E) El montaje está protegido contra salpicaduras.
- (GR) Η εφορμογή είναι οδιόβροχη στα πισιλιουστα.
- (TR) Tertibat sýgramalara karpy dayanýklýdyr.



smartwares Europe Jules Verneweg 87 5015 BH Tilburg The Netherlands service.smartwares.eu	NL: 088 5940501	Lokaal tarief
	BE: 078 481094(NL)	Lokaal tarief
	BE: 078 481540(FR)	Tarif local
	FR: 0825 560 650	18ct/min
	DE: +49 (0) 1805 010762	14ct./Min. dt. Festnetz, Mobil max. 42Ct./Min
	UK: +44 (0) 345 230 1231	
	ES: +34 938427589	



sunshine hours - heures de soleil
Sonnenlichtstunden - zonuren

lighting time - heures d'éclairage
Brennstunden - branduren

	SUM	WIN
7	4	
8	5	
9	6	
10	8	
9	6	
8	5	
7	4	