

MISE AU REBUT CORRECTE DU PRODUIT (Rebut de matériels électriques et électroniques) Ce marquage sur le produit ou dans sa documentation indique que le produit ne doit pas être jeté avec les autres déchets ménagers à la fin de son utilisation.

RICHTIGE PRODUKTENSORGUNG (Richtlinie für Elektro- und Elektronikaltgeräte) Diese Kennzeichnung auf dem Produkt bzw. auf der dazugehörigen Literatur gibt an, dass das Produkt am Ende der Lebensdauer nicht zusammen mit dem Hausmüll entsorgt werden darf.



- GB Suitable for outdoor installation. NL Geschikt voor montage buiten. P Conçu pour montage à l'extérieur. D Geeignet für die Außenmontage. N Passer for utendørs installasjon. S Lämpät montaj ulomhus. E Egnert til montage udendørs. FIN Soveltu asennettäväksi ulos. PL Urządzenie przeznaczone do instalacji zewnętrznej. RO Pentru utilizarea în exterior. BG Подходящо за външно монтиране. H Külső telepítésre alkalmas. RO Adecvat montării în spații exterioare. SK Vhodné pre vonkajšiu inštaláciu. HR Priгодно za instalaciju u ekstrijerima. CZ Vhodné pro venkovní instalaci. SK Primerno za zunanjo montažo. I Adatto per montaggio all'esterno. P Adequado para instalação's externas. E Apto para la instalación al aire libre. GR Κατάλληλο για εξωτερική εγκατάσταση. TR Açık hava tesisatına uygundur.



- GB The fitting is splash-proof. NL Het armatuur is spatwaterdicht. P L'armature est étanche aux projections d'eau. D Die Armatur ist spritzwasserdicht. N Armature er beskyttet mot sprut. S Armaturen är tät mot stänkvatten. BK Armature er stønketatt. FIN Valaisin on roiskevedenpitävä. PL Urządzenie jest brzoższczelne. RO Osветителная арматура является брызгозащитной. BG Осветителното тяло е устойчиво на намокване. H A szervélyvírcseésszálló. SK Zariadenie je chránené proti postriekaniu. HR Svetiljka je zaštićena protiv štrcanja vode. CZ Zařízení je chráněno proti postřiku. SKD Nosilec je odporen proti curkam. I La lampada è protetta contro gli spruzzi d'acqua. P E o montaje este protejido contra salpicaduras. GR Η εφαρμογή είναι αόβροχη στο πιτολισμό. TR Tertibat sıçramalara karşı dayanıktıdır.

CORRECTA ELIMINACIÓN DE ESTE PRODUCTO (Resíduos de equipos eléctricos y electrónicos) Esta marca en el producto o sus instrucciones indica que el producto no se debe eliminar con el resto de basuras doméstica y al fin de su vida útil.

WŁACZKA UTYLIZACJA PRODUKTU (Zusryt sprzety elektryczny i elektroniczny) Oznaczenie na produkcie oraz do czono w niniejszej publikacji wskazuje na to, e nie moe on by wyzyczoony razem innymi odpadkami domowymi, gdy jego okres eksploatacyjny dobiegnie końca.

PRÁVILNO ODLAGANJE PROIZVODA (Elektrona i elektronska oprema za otpad) Ova oznaka na proizvodu ili u priručnoj literaturi označava da se proizvod ne smije odložiti s ostalim kućanskim otpadom na kraju vijeka trajanja.

INLĂTURAREA CORECTĂ A PRODUSULUI (Elektrona i elektronska oprema za otpad) Proiectul acestui marcaj pe produs sau pe documentele care îl însoțesc arată că produsul nu trebuie aruncat laolaltă cu gunoii menajeri la închiriere perioada lui de utilizare.

SPRÁVNÁ LIKVIDACE VÝROBKU (Waste Electrical & Electronic Equipment - Směrnice o odpadních elektrických a elektronických zařízeních) Toto označení na výrobku nebo jeho dokumentaci znamená, že by výrobek na konci své životnosti nemel být likvidován spolu s ostatním odpadem z domácnosti.

ΣΩΣΤΗ ΑΠΟΡΡΙΨΗ ΤΟΥ ΠΡΟΪΟΝΤΟΣ (Αποθήκη ηλεκτρικού και ηλεκτρονικού εξοπλισμού) Το παρόν σήμα που φέρει το προϊόν ή τα συνοδευτικά του έγγραφα δείχνει ότι το προϊόν δεν πρέπει να απορριφτεί μαζί με τα κοινά οικιακά απόβλητα στο τέλος του χρόνου ζωής του.

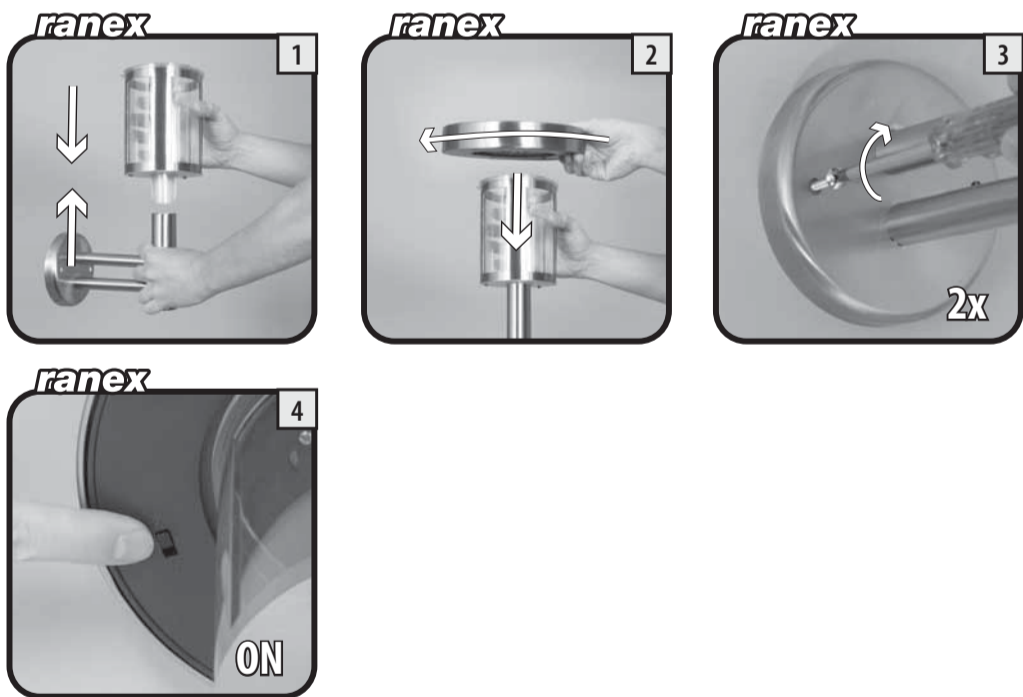
ÜRÜNÜN DOĞRU BERTARAF EDİLMESİ (Elektrikli ve Elektronik Ekipman Atıkları) Ürün ya da belgeleminin üzerindeki bu işaret ürünün kullandım ömrünün sonunda diğer ev atıklarıyla birlikte atılmaması gerektiğini gösterir.

PRÁVILNO ODLAGANJE PROIZVODA (Elektrona i elektronska oprema za otpad) Ova oznaka na proizvodu ili u priručnoj literaturi označava da se proizvod ne smije odložiti s ostalim kućanskim otpadom na kraju vijeka trajanja.

smartwares logo and contact information for various regions including Belgium, Germany, and the Netherlands.

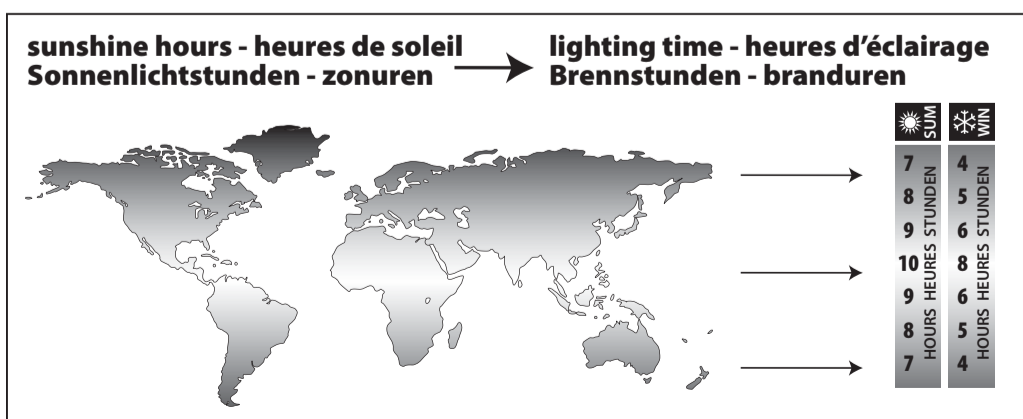
CUSTOMER SERVICE logo and contact information for various regions including Belgium, Germany, and the Netherlands.

20140214.5000.501.GA.PK



SAFETY AND MAINTENANCE INSTRUCTIONS - Make sure that all electric connections and connection cables meet the pertaining regulations and are in conformity with the operating instructions. Do not overload electrical outlets or extension cords. Fire or electric shocks can be the result.

VEILIGHEIDS- EN ONDERHOUDSINSTRUCTIES - Alle elektrische verbindingen en verbindingkabels moeten voldoen aan de juiste regels en overeenkomen met de bedieningsinstructies. Overbelasting van elektrische stopcontacten of verlengkabelen kan tot brand of elektrische schok leiden.



CORRECT DISPOSAL OF PRODUCT (Waste Electrical & Electronic Equipment) This marking on the product or its literature indicates the product should not be disposed with other household waste at the end of its serviceable life.

CORRECTE VERWIJDERING PRODUCT (Elektrische & elektronische afvalapparatuur) Dit merkteken op het product of op het bijbehorende informatie-materiaal duidt erop dat het niet met ander huishoudelijk afval verwijderd moet worden aan het einde van zijn gebruiksduur.