

**F MISE AU REBUT CORRECTE DU PRODUIT**  
(Rebut de matériels électriques et électroniques)  
Ce marquage sur le produit ou dans la documentation indique que le produit ne peut pas être jeté avec les autres déchets ménagers à la fin de sa durée d'usage.

Afin d'éviter de nuire éventuellement à l'environnement et à la santé causé par le rebut non contrôlé des déchets, veuillez séparer ce produit des autres déchets et recycler-le de manière responsable pour promouvoir la réutilisation durable des ressources matérielles. Les particuliers doivent contacter soit le magasin où ils ont acheté ce produit ou les autorités locales pour savoir où et comment recycler ce produit de manière conviviale à l'environnement. Les professionnels doivent contacter leur fournisseur et vérifier les modalités du contrat d'achat. Ce produit ne doit pas être mélangé avec les autres déchets commerciaux à jeter. Apporter vos piles usagées à un point de collecte désigné. Si la pile est intégrée au produit, coupez-le et retirez la pile.

**D RICHTIGE PRODUKTENTSORGUNG**  
(Richtlinie für Elektro- und Elektronikaltgeräte)  
Diese Kennzeichnung auf dem Produkt bzw. auf der dazugehörigen Literatur gibt an, dass das Produkt am Ende der Lebensdauer nicht zusammen mit dem Hausmüll entsorgt werden darf.

Um mögliche Schäden für die Umwelt oder die menschliche Gesundheit durch unkontrollierte Abfallentsorgung zu vermeiden, trennen Sie dieses Produkt von anderen Abfallarten und recyceln Sie es verantwortungsbewusst, um die nachhaltige Wiederverwertung von Stofflichen Ressourcen zu fördern. Private Nutzer wenden sich an den Händler, bei dem sie das Produkt gekauft haben, oder die zuständigen Behörden, um herauszufinden, wo und wie man dieses Produkt in einer umweltfreundlichen Weise recycelt. Gewerbliche Nutzer sollten sich an ihren Lieferanten wenden und die Bedingungen des Kaufvertrages überprüfen. Dieses Produkt sollte nicht mit anderen Gewerbeabfällen entsorgt werden. Entsorgen Sie verbrauchte Batterien an einer entsprechenden Sammelstelle. Wenn die Batterie in das Produkt eingebaut ist, öffnen und entfernen Sie die Batterie.



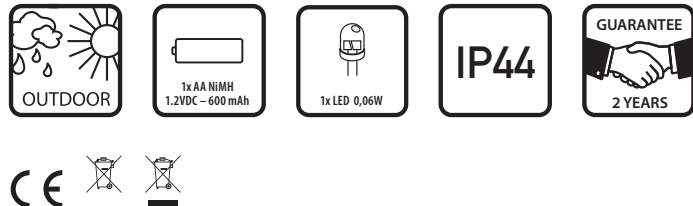
- GB** Suitable for outdoor installation.  
**NL** Geschikt voor montage buiten.  
**F** Conçu pour montage à l'extérieur.  
**D** Geeignet für die Außenmontage.  
**N** Passer for utendørs installasjon.  
**S** Lämpad för montering utomhus.  
**DK** Eignet til montage udendørs.  
**FIN** Soveltu asennettavaksi ulos.  
**PL** Urządzenie przeznaczone do instalacji zewnętrznej.  
**RUS** Для использования вне помещений.  
**BG** Подходящо за външно монтиране.  
**H** Külső telepítésre alkalmas.  
**RO** Adecvat montării în spații exterioare.  
**SK** Vhodné pre vonkajšiu inštaláciu.  
**HR** Priгодно za instalaciju u ekstjerijerima.  
**CZ** Vhodné pro venkovní instalaci.  
**SLO** Primerno za zunanjo montažo.  
**I** Adatto per montaggio all'esterno.  
**P** Adequado para instalação externas.  
**E** Apto para la instalación al aire libre.  
**GR** Κατάλληλο για εξωτερική εγκατάσταση.  
**TR** Açık hava tesisatına uygundur.

IP44

- GB** The fitting is splash-proof.  
**NL** Het armatuur is spatwaterdicht.  
**F** L'armature est étanche aux projections d'eau.  
**D** Die Armatur ist spritzwasserdicht.  
**S** Armaturen är tät mot stänkavatten.  
**DK** Armaturet er stænktæt.  
**FIN** Valaisin on roiskevedenpitävä.  
**PL** Urządzenie jest bryzgoszczelne.  
**RUS** Осветительная арматура является брызгозащитной.  
**BG** Осветителното тяло е устойчиво на намокряне.  
**H** A szerelvény fröccsenésálló.  
**RO** Corpul de iluminat este rezistent la stropire.  
**SK** Zariadenie je chránené proti postriekaniu.  
**HR** Svjetiljka je zaštićena protiv štrcanja vode.  
**CZ** Zařízení je chráněno proti postřiku.  
**SLO** Nosilec je odporen proti curkom.  
**I** La lampada è protetta contro gli spruzzi d'acqua.  
**P** A ferragem de conexão é a prova de salpicos.  
**E** El montaje está protegido contra salpicaduras.  
**GR** Η εφορμογή είναι οδιόβροχη στα πιστολίαιμοτα.  
**TR** Tertibat sıçramalara karşı dayanıklıdır.

Balkoni 5000.182 / 5000.183

ranex®



**H PRAVILNO ODLAGANJE PROIZVODA**  
(Elektrická i elektrónická oprema za odpad)  
Ova oznaka na proizvodu ili u njegovoj literaturi označava da se proizvod ne smije odložiti s ostalim kućanskim otpadom na kraju vijeka trajanja.

Kako bi se spriječila šteta za okoliš ili ljudsko zdravlje zbog nekontroliranog odlaganja otpada, molimo da ovaj proizvod odvojite od drugih tipova otpada i odgovorno ga reciklirate radi promicanja održivog ponovnog korištenja materijalnih resursa. Kucni korisnici trebaju kontaktirati trgovca kod kojega su kupili ovaj proizvod. Ili svoju lokalnu upravu kako bi saznali gdje i kako reciklirati ovaj proizvod na način koji ne šteti okolišu. Poslovni korisnici trebaju kontaktirati svog dobavljača i provjeriti uvjete u ugovoru o kupovini. Ovaj proizvod ne se smije miješati s drugim gospodarskim otpadom radi odlaganja. Ispolovite baterije odlazite na namjenskim mjestima za prikupljanje. Ako je baterija ugrađena u proizvod, otvorite ga i uklonite bateriju.

**DO INŠTALIRANJE CORECTĂ A PRODUSULUI**  
(Elektrická i elektrónická oprema za odpad)  
Prezentat acestui marcaj pe produs sau pe documentele care îl însoțesc arată că produsul nu trebuie aruncat laolaltă cu gunoai menajere la închiriere penindei lui de utilizare.

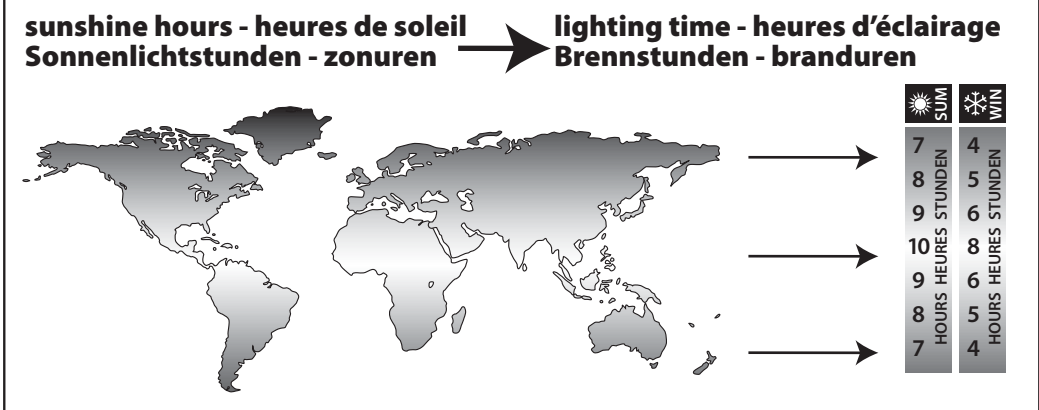
Pentru a preveni posibila afectare a mediului sau a sănătății oamenilor prin îndepărtarea necorespunzătoare a deșeurilor, vă rugăm să separați acest produs de alte tipuri de deșeurii și să îl reciclați responsabil, pentru a promova reutilizarea sustenabilă a resurselor materiale. Utilizatorii casnici trebuie să contacteze fie comercianții de la care au cumpărat produsul, fie autoritățile de gospodărie locală, pentru a afla unde și cum să recicleze acest produs în mod ecologic. Utilizatorii comerciali trebuie să contacteze furnizorul și să verifice termenii și condițiile din contractul de cumpărare. Acest produs nu trebuie pus laolaltă cu alte deșeurii comerciale, în vederea aruncării. Duceți bateriile usate la unul dintre punctele de colectare speciale. Dacă bateria este încorporată în produs, desfaceți-l și scoateți bateria.

**CZ SPRÁVNÁ UKLIDAVCE VYROBKU**  
(Waste Electrical & Electronic Equipment – Smerenie o odpadných elektrických a elektronických zariadeniach)  
Toto označení na výrobku nebo jeho dokumentaci znamená, že by výrobek na konci své životnosti neměl být likvidován spolu s ostatním odpadem z domácnosti.

Aby se zabránilo možnému poškození přírodního prostředí nebo lidského zdraví z nekontrolovaného odpadu, vidte prosím tento výrobek od ostatního odpadu a recyklujte jej odděleně, aby se mohly opětovně použít materiály. Domácí spotřebitel by měl kontaktovat svého prodejce, nebo místní samosprávu, aby našel kam a jak může tento výrobek recyklovat setne k přírodnímu prostředí. Podnikatelské subjekty by měl kontaktovat svého místního dodavatele a prověřit podmínky nákupu výrobku. Tento výrobek by neměl být smíchán s ostatním komerčním odpadem. Likvidujte použité baterie v jednom z označených sběrných míst. Pokud jsou baterie vestavěné ve výrobku, otevřete je a baterie vyjměte.

**GR ΣΩΣΤΗ ΑΠΟΡΡΙΨΗ ΤΟΥ ΠΡΟΪΟΝΤΟΣ**  
(Αποβλήτα ηλεκτρικού και ηλεκτρονικού εξοπλισμού)  
Το παρόν σήμα που φέρει το προϊόν ή το συνοδευτικό του έγγραφο δηλώνει ότι το προϊόν δεν πρέπει να απορριφτεί μαζί με το κοινό οικιακό απόβλητο στο τέλος του χρόνου ζωής του.

Ηβόλυνος ή πρόκληση βλάβης στην ανθρώπινη υγεία από την ανεξέλεγκτη απόρριψη απόβλητων παρακαλούμε διαχωρίστε το προϊόν από τους υπόλοιπους τύπους απόβλητων και ανακυκλώστε το με υπεύθυνη προσοχή στην εφαρμογή οδηγιών των υλικών πόρων. Οι οικιακοί χρήστες πρέπει να επικοινωνήσουν είτε με τον προμηθευτή τους, από αγοράσαν τον προϊόν, ή με την τοπική αρχή για να πληροφορηθούν που και πώς να ανακυκλώσουν το προϊόν με τρόπο φιλικό για το περιβάλλον. Οι επαγγελματίες χρήστες να επικοινωνήσουν με τον προμηθευτή τους και να ελέγξουν τους όρους και τις προϋποθέσεις της σύμβασης αγοράς τους. Το παρόν προϊόν δεν πρέπει να αναμειγνύεται με άλλα εμπορικά απόβλητα για απόρριψη. Να απορριφτείτε τις χρησιμοποιημένες μπαταρίες σε ένα από το προωθησόμενο σημείο συλλογής. Εάν η μπαταρία είναι ενσωματωμένη σε ένα προϊόν, ανοίξτε το και αφαιρέστε την μπαταρία.

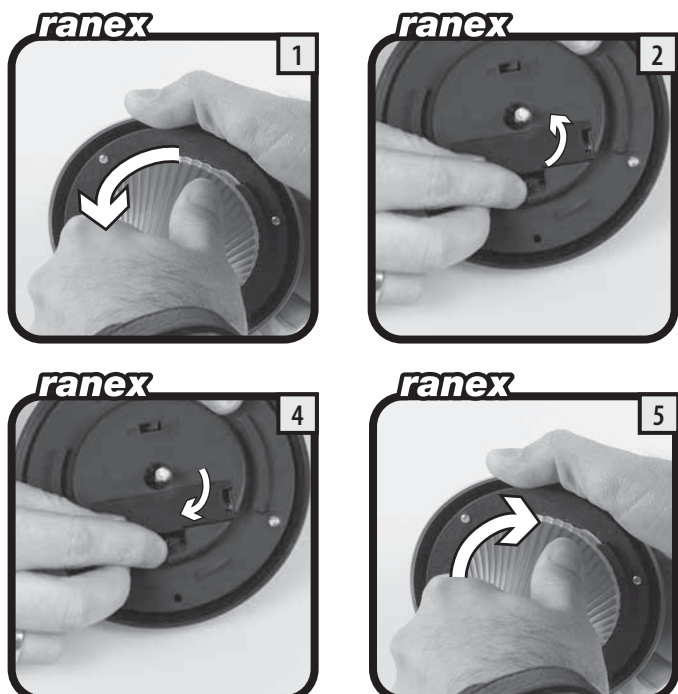
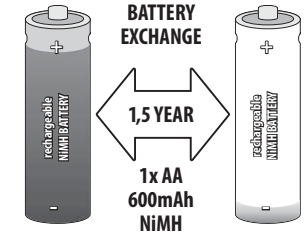
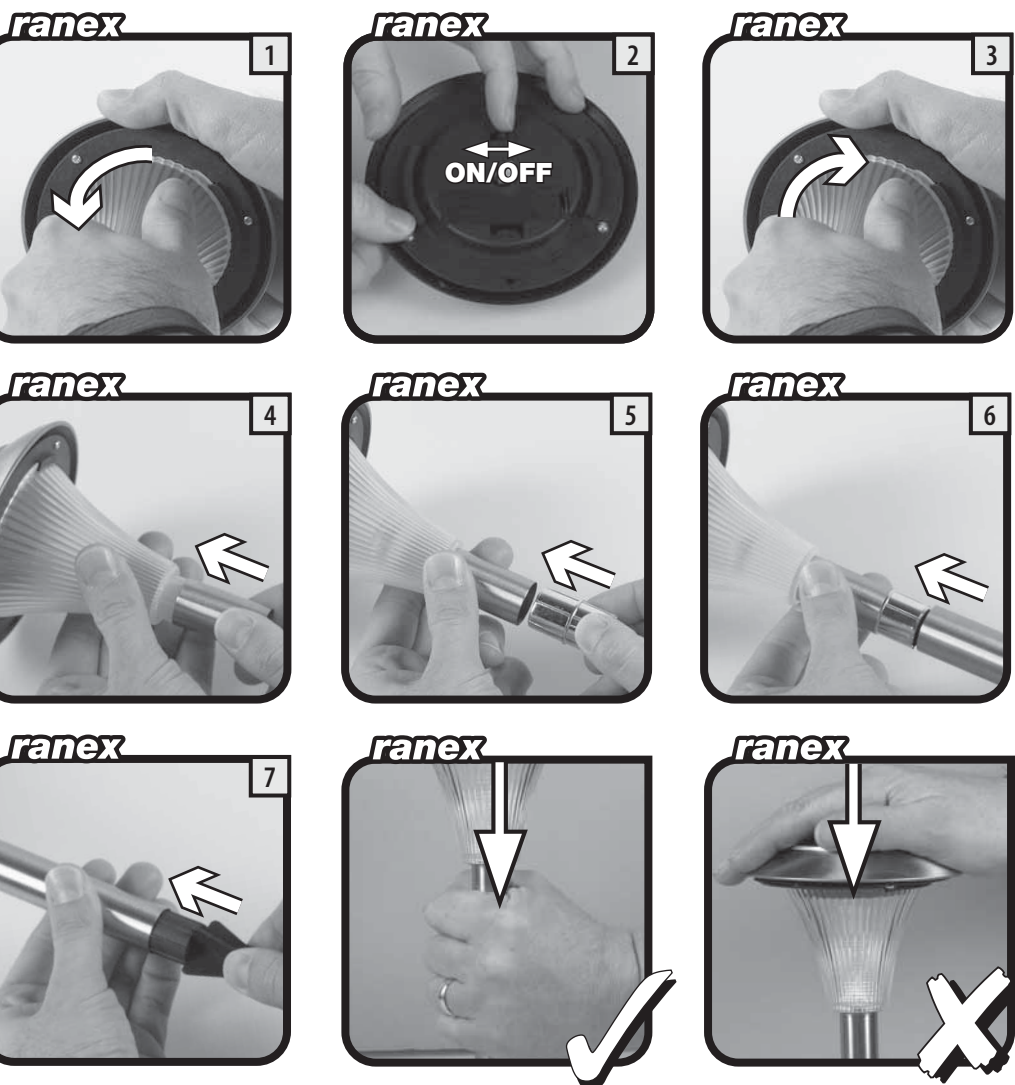


**TR ÜRÜNÜN DOĞRU BERTARAF EDİLMESİ**  
(Elektrik ve Elektronik Ekipman Atıkları)  
Ürün ya da belgelerinde izlenildiği ya üzerindeki ürünün kullanım ömrünün sonunda diğer ev atıklarıyla birlikte atılması genetikleri belirlir.

Atıkların kontrolsüz olarak bertaraf edilmesi çevre ve insan sağlığına zarar vermektedir. Önemli olarak, diğer atık türlerinden bu ürünü ayrı ve malzeme kaynaklarını sürdürülebilir şekilde yeniden kullanabilmeyi için uygun bir şekilde geri dönüştürün. Ev kullanıcıları, bu ürünün geri dönüştürülmesi gerektiğini ve nasıl yapılacağını doğru bir şekilde aydınlatıcıdır. İşletmeler için, ya yerel yönetim ya da ürünü aldığınız satıcıya başvurmalısınız. Kurumsal kullanıcılar tedarikçileri ile irtibat kurup satın alma sözleşmelerinin hükümlerine koşullarına bakmalıdır. Bu ürün bertaraf edildikten diğer ticari atıklarla karıştırılmamalıdır. Kullanılan pilleri belirtilen toplama noktalarında birine atın. Pili üründe yerleşik ise, onun açın ve pili çıkarm.

**HR PRAVILNO ODLAGANJE PROIZVODA**  
(Elektrická i elektrónická oprema za odpad)  
Ova oznaka na proizvodu ili u njegovoj literaturi označava da se proizvod ne smije odložiti s ostalim kućanskim otpadom na kraju vijeka trajanja.

Kako bi se spriječila šteta za okoliš ili ljudsko zdravlje zbog nekontroliranog odlaganja otpada, molimo da ovaj proizvod odvojite od drugih tipova otpada i odgovorno ga reciklirate radi promicanja održivog ponovnog korištenja materijalnih resursa. Kucni korisnici trebaju kontaktirati trgovca kod kojega su kupili ovaj proizvod. Ili svoju lokalnu upravu kako bi saznali gdje i kako reciklirati ovaj proizvod na način koji ne šteti okolišu. Poslovni korisnici trebaju kontaktirati svog dobavljača i provjeriti uvjete u ugovoru o kupovini. Ovaj proizvod ne se smije miješati s drugim gospodarskim otpadom radi odlaganja. Ispolovite baterije odlazite na namjenskim mjestima za prikupljanje. Ako je baterija ugrađena u proizvod, otvorite ga i uklonite bateriju.



**SAFETY AND MAINTENANCE INSTRUCTIONS**

- Make sure that all electric connections and connection cables meet the pertaining regulations and are in conformity with the operating instructions.
- Do not overload electrical outlets or extension cords. Fire or electric shocks can be the result.
- Please contact an expert in case you have any doubts about the mode of operation, the safety or connecting the appliances.
- Keep all parts away from young children's reach.
- Do not store this item on wet, very cold or warm places, this can damage the electronic circuit boards.
- Avoid shipping or shocks, this can damage the electronic boards.
- Never replace damaged power cables yourself! In such a case, remove them from the net and take the devices to a workshop.
- Repairs or opening of this item may only be performed by an authorised workshop.
- Wireless systems are subject to interference from cordless phones, microwaves, and other wireless devices operating in the 2.4GHz range. Keep the system AT LEAST 10 ft away from the device during installation and operation.

**Maintenance**  
The device is maintenance-free, so never open them. The guarantee becomes void when you open the appliance. Only clean the outside of the devices with a soft cloth or a brush. Prior to cleaning, remove the device from all voltage sources.

Do not use any carbonylic cleaning agents or petrol, alcohol or similar. These attack the surfaces of the devices. Besides, the vapors are hazardous to your health and explosive. Do not use any sharp edged tools, screw drivers, metal brushes or similar for cleaning.

**Warning:** Protect the battery against fire, too much heat and sunshine

**VEILIGHEIDS- EN ONDERHOUDSINSTRUCTIES**

- Alle elektrische verbindingen en verbindingskabels moeten voldoen aan de juiste regels en overeenkomen met de bedieningsinstructies.
- Overbelast de elektrische stopcontacten of verlengkabelen niet; dit kan anders leiden tot brand of elektrische schok.
- Neem contact op met een expert in geval je twijfelt hebt over de bedieningswijze, de veiligheid of de aansluiting van de apparaten.
- Zet de voerwijze niet op natte, erg koude of warme plaatsen; dit kan de elektronische circuitborden beschadigen.
- Vermijd vallen of schokken; dit kan de elektronische borden beschadigen.
- Vervang beschadigde voedingskabels nooit zelf! In dit geval verwijder ze uit het net en bring de toestellen naar de winkel.
- Herstellingen of openen van dit voerwijze mag enkel gebeuren door een erkende hersteller.
- Draadloze systemen kunnen gestoord worden door draadloze telefoons, microgolfovens en andere draadloze toestellen die werken op het bereik van 2.4GHz. Hou het systeem MINSTENS 3 m afstand van de toestellen tijdens installatie en bediening.

**Onderhoud**  
De toestellen zijn onderhoudsvrij, dus maak ze niet open. De garantie vervalt als je het apparaat opent. Reinig enkel de buitenkant van de toestellen met een zachte, droge doek of borstel. Voor je ze reinigt, haal ze toestellen uit alle spanningbronnen.

Gebruik geen carbonylisch schoonmaakmiddelen of benzine, alcohol of geïrriteerde producten. Deze werken agressief op het oppervlak van de toestellen. Bovendien zijn de dampen gevaarlijk voor je gezondheid en ontvlambaar. Gebruik geen scherpe instrumenten, schroevendraaiers, metalen borstels of geïrriteerde draden om te reinigen.

**Waarschuwing:** Bescherm de batterij tegen vuur, hitte en de zon.

**SICHERHEITS- UND WARTUNGSHINWEISE**

- Stellen Sie sicher, dass alle elektrischen Elektroanschlüsse sowie Kabelverbindungen an weitere Geräte den betreffenden Richtlinien entsprechen und sich gleichzeitig in Übereinstimmung mit der Bedienungsanleitung befinden.
- Achten Sie darauf, Steckdosen und Verlängerungskabel nicht zu überlasten, das kann zu Feuer oder Stromschlag führen.
- Sollten Ihnen irgendwelche Zweifel an Betrieb, Sicherheit oder Anschluss der Geräte aufkommen, dann wenden Sie sich bitte an einen Fachmann.
- Alle Teile vor Kindern geschützt aufbewahren.
- Stellen Sie nicht in feuchter, sehr kalter oder heißer Umgebung aufbewahren, das kann zu Beschädigung der elektronischen Schaltkreise führen.
- Vermeiden Sie harte Stöße, das kann zu Beschädigung der elektronischen Schaltkreise führen.
- Ersetzen Sie beschädigte Stromkabel niemals selbst! Nehmen Sie die Geräte vom Netz und wenden sich an einen Fachbetrieb.
- Öffnen und Reparieren der Geräte ausschließlich durch autorisierten Fachbetrieb.
- Kabellose Systeme sind Störquellen von kabellosen Telefonen, Mikrowellen sowie anderen elektronischen Geräten, die im 2.4GHz-Bereich arbeiten, ausgesetzt. Halten Sie einen MINDESTABSTAND VON WENIGSTENS 3 METERN während Installation und Betrieb ein.

**Warning**  
Die Geräte sind wartungsfrei, also öffnen Sie sie bitte nicht. Ihre Garantie verfällt, wenn Sie die Geräte öffnen. Reinigen Sie die Geräte außen mit einem weichen und trockenen Tuch oder einer Bürste. Vor dem Reinigen ziehen Sie bitte alle Stromzuführungen ab.

Verwenden Sie keine Reinigungsmitel, die Carbonäure, Benzin, Alkohol oder ähnliches enthalten. Diese Mittel greifen die Oberfläche der Geräte an und die Ausströmungen sind gesundheitsschädlich und explosiv. Verwenden Sie keine scharfkantigen Werkzeuge, Schraubenzieher, Drahtbürsten oder ähnliches, um die Geräte zu reinigen.

**Warnung:** Schützen Sie die Batterie vor Feuer, zu viel Wärme und Sonnenschein

**INSTRUCTIONS DE SECURITE ET D'ENTRETIEN**

- Vérifier que toutes les connexions électriques et celles des câbles conformes aux règlements officiels et aux instructions d'utilisation.
- Ne pas exposer les surtensions sur les prises électriques ou les rallonges, cela peut être cause de feu ou d'électrocution.
- Consultez un expert en cas de doute sur le mode d'utilisation, de sécurité ou la connexion des appareils.
- Ne pas déposer dans un endroit humide, très froid ou très chaud, cela pourrait endommager le tableau de circuits électroniques.
- Eviter de faire tomber ou de cogner les appareils ; cela pourrait endommager le tableau de circuits électroniques.
- Ne jamais remplacer soi-même des fils électriques endommagés! Si les fils électriques sont endommagés, les retirer et les apporter dans un magasin spécialisé.
- La réparation et l'ouverture des différents éléments ne peuvent être effectuées que par un magasin spécialisé.
- Les systèmes sans fil sont sujets aux interférences des téléphones sans fil, des micro-ondes, et autres appareils sans fil utilisant la fréquence 2.4GHz. Placer le système AU MOINS 3 mètres de ces appareils au cours de l'installation et au moment de l'utiliser.

**Maintenance**  
Les appareils sont en libre utilisation, ne jamais les ouvrir. La garantie n'est plus valide si les appareils sont ouverts. Nettoyer que l'extérieur des appareils avec un chiffon doux et sec ou une brosse. Avant de nettoyer, débrancher les appareils.

Ne pas utiliser d'agents nettoyant à base de carbonyl ou ni d'essence, d'alcool ou autre produit de ce type. Ces produits abîment la surface des appareils. Par ailleurs, les vapeurs sont dangereuses pour la santé et explosives. Ne pas utiliser d'ustensiles à bout tranchant, de tournevis, de brosse métallique ou autre élément sensible pour le nettoyage.

**ATTENTION:** protéger la batterie contre les rayons du soleil, les chaleurs élevées et les feux

**GB CORRECT DISPOSAL OF PRODUCT**  
(Waste Electrical & Electronic Equipment)  
This marking on the product or its literature indicates the product should not be disposed with other household waste at the end of its serviceable life.

To prevent possible harm to the environment or human health from uncontrolled waste disposal, please separate this product from other waste types and recycle it responsibly to promote the sustainable reuse of material resources. Household users should contact either the retailer where they purchased this product, or their local government to find out where and how to recycle this product in an environmentally friendly way. Business users should contact their supplier and check the terms and conditions of the purchase contract. This product should not be mixed with other commercial waste for disposal. Dispose of used batteries to one of a designated collection points. If the battery is built into the product, open it and remove the battery.

**NL CORRECTE VERWIJDERING PRODUCT**  
(elektrische & elektronische afvalapparatuur)  
Dit merktken op het product of op het bijbehorende informatiemateriaal duidt erop dat het niet met ander huishoudelijk afval verwijderd moet worden aan het einde van zijn gebruiksdruk.

Om mogelijke schade aan het milieu of de menselijke gezondheid door ongecontroleerde afvalverwijdering te voorkomen, moet u dit product van andere soorten afval scheiden en op een verantwoorde manier recycleren, zodat het duurzame hergebruik van materiaalbronnen wordt bevordert. Huishoudelijke gebruikers moeten contact opnemen met de winkel waar ze dit product hebben gekocht of met de gemeente waar ze wonen om te vernemen waar en hoe ze dit product milieuvriendelijk kunnen laten recycleren. Zakelijke gebruikers moeten contact opnemen met hun leverancier of de algemene voorwaarden van de koopovereenkomsten nalezen. Dit product mag niet worden gemengd met ander bedrijfsafval voor verwijdering. Lever lege batterijen altijd in bij een van de daarvoor bestemde inzamelingspunten. Als de batterij is ingebouwd in het product, open het en verwijder de batterij.

FRONT

INSIDE PAGES