

SH5-TSO-B

Wireless motion detector, Funk-Bewegungsmelder, Draadloze bewegingsdetector, Détecteur de mouvement sans fil, Bezprzewodowy detektor ruchu, Detector de movimiento inalámbrico



Specifications:

Maximum range: 50 m.
Time adjustment: 5 sec. – 10 min.
Sensitivity adjustment: 1M – 6M
Detection range: Up to 8 m. x 140°
Battery: 2 x 1,5V, type AAA (incl.)
Water resistance: IP44
1 Channel
Warranty: 2 years

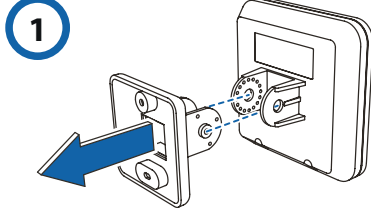


smartwares® Europe	NL: 088 5940501	Lokaal tarief
	BE: 078 481094(NL)	Lokaal tarief
Jules Verneweg 87 5015 BH Tilburg The Netherlands	FR: 0825 560 650	Tarif focal
service.smartwares.eu	DE: +49 (0) 1805 010762	18ct/min
	UK: +44 (0) 345 230 1231	14Ct./Min. dt. Fonetnetz, Mobil max. 42Ct./Min
	ES: +34 938427589	

CUSTOMER SERVICE

EN

FR



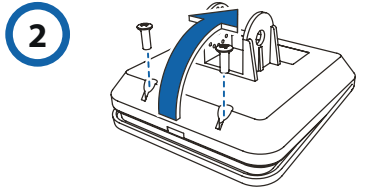
1

Preparation for use

- Install the motion detector (SH5-TSO-B) at least 1.2 m above the floor.
- Do not install the motion detector in direct sunlight.
- Do not place the motion detector near trees.
- Do not install the motion detector over or next to a heat source.

Installing the motion detector (SH5-TSO-B) part 1

- Remove the mounting bracket from the back of the motion detector and mount it to the desired spot, using the supplied plugs and screws 1.
- Retire the screws and open the motion detector 2.
- Activate the batteries by pulling out the tabs of the motion detector 3.

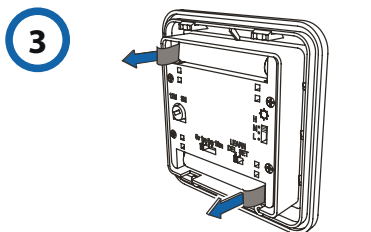


2

Pairing the motion detector with a receiver 4

- Slide the lower right switch on the back of the protective cover to the DEL position.
- Press and hold the button on the receiver for 3 seconds and then release it. During this operation the LED starts to blink. Your receiver is now switched into the pairing mode.

- Attention:** the LED should blink only after releasing the button. If the LED starts to blink while holding the button, there will be no pairing.
- Slide the switch to the SET position. The LED on the receiver will light up, the motion detector is now paired. Repeat these steps for any other receiver.



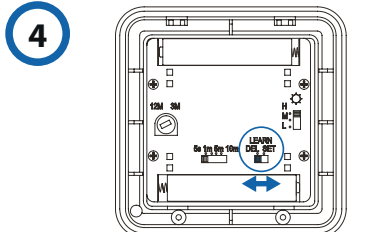
3

Setting the motion detector 5

- Slide the lower left switch on the back of the protective cover on 5 sec, 1 min, 5 min or 10 min to set the time that the receiver remains switched on after movement is detected.
- Slide the switch at the right side on the back of the protective cover on H (high), M (medium) or L (low) to set the light level in which you want the lamp to switch on.
- Slide the switch at the left side on the back of the protective cover between 3M and 12M to set the sensitivity of the motion detector. 3M = low sensitive. 12M = very sensitive.

Installing the motion detector part 2

- Connect the motion detector and tighten the screws 6.
- Mount the motion detector on the mounting bracket 7.
- Click the two plastic parts on the front of the motion detector to limit the detection area 8.



4

Benutzung vorbereiten

- Installieren Sie den Bewegungsmelder (SH5-TSO-B) mindestens 1,2 m über dem Boden.
- Installieren Sie den Bewegungsmelder nicht in direktem Sonnenlichteinfall.
- Montieren Sie den Bewegungsmelder nicht in der Nähe von Bäumen.
- Installieren Sie den Bewegungsmelder nicht über oder in der Nähe einer Wärmequelle.

Installation des Bewegungsmelders (SH5-TSO-B), Teil 1

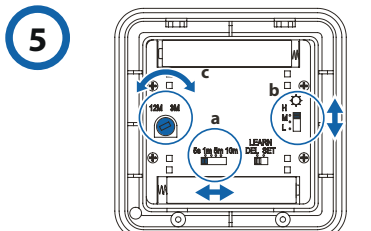
- Entfernen Sie die Befestigungsplatte von der Rückseite des Bewegungsmelders und montieren Sie diese mithilfe der mitgelieferten Dübel und Schrauben an der gewünschten Stelle 1.
- Montieren Sie die Schrauben und öffnen Sie den Bewegungsmelder 2.
- Aktivieren Sie die Batterien, indem Sie die Streifen aus dem Bewegungsmelder herausziehen 3.

Verbindung des Bewegungsmelders mit einem Empfänger 4

- Schieben Sie den rechten, unteren Schalter auf der Rückseite der Schutzabdeckung auf die Position DEL.
- Drücken und halten Sie die Taste am Empfänger 3 Sekunden lang und lassen Sie sie wieder los. Während dieses Vorgangs beginnt die LED zu blinken. Ihr Empfänger wurde jetzt in den Verbindungsmodus geschaltet.

Achtung: Die LED darf erst nach der Freigabe blinken. Wenn die LED beginnt zu blinken, während die Taste noch gedrückt wird, wird keine Verbindung aufgebaut.

- Schieben Sie den Schalter in die SET-Stellung. Die LED am Empfänger leuchtet auf und der Bewegungsmelder ist jetzt verbunden. Wiederholen Sie diese Schritte für alle anderen Empfänger.



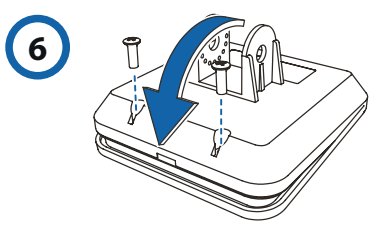
5

Einrichten des Bewegungsmelders 5

- Schieben Sie den linken, unteren Schalter auf der Rückseite der Schutzabdeckung auf 5 Sek., 1 Min., 5 Min. oder 10 Min., um die Zeit festzulegen, die der Empfänger eingeschaltet bleibt, nachdem eine Bewegung festgestellt wurde.
- Schieben Sie den rechten Schalter auf der Rückseite der Schutzabdeckung auf die Position H (hoch), M (mittel) oder L (niedrig), um den Helligkeitsgrad festzulegen, bei dem die Lampe eingeschaltet werden soll.
- Schieben Sie den Schalter links auf der Rückseite der Schutzabdeckung auf 3M oder 12M, um die Empfindlichkeit des Bewegungsmelders einzustellen. 3M = niedrige Empfindlichkeit, 12M = sehr hohe Empfindlichkeit.

Installation des Bewegungsmelders, Teil 2

- Schließen Sie den Bewegungsmelder an und ziehen Sie die Schrauben fest 6.
- Montieren Sie den Bewegungsmelder auf der Befestigungsplatte 7.
- Um den Erfassungsbereich einzugrenzen, setzen Sie die beiden Kunststoffteile an der Vorderseite des Bewegungsmelders ein 8.



6

Voorbereiding voor gebruik

- Plaats de bewegingsdetector (SH5-TSO-B) minimaal 1,2 m boven de grond.
- Plaats de bewegingsdetector niet in direct zonlicht.
- Plaats de bewegingsdetector niet in de buurt van bomen.
- Plaats de bewegingsdetector niet boven of naast een warmtebron.

Installatie bewegingsdetector (SH5-TSO-B) deel 1

- Haal de montagebeugel los van de achterkant van de bewegingsdetector en bevestig deze op de gewenste plaats met de meegeleverde pluggen en schroeven 1.
- Draai de schroeven los en open de bewegingsdetector 2.
- Activeer de batterijen door de lipjes uit de bewegingsdetector te trekken 3.

De bewegingsdetector met een ontvanger koppelen 4

- Zet de schakelaar rechtsom op de achterkant van de beschermingskap op DEL.
- Druk 3 seconden op de knop op de ontvanger en laat deze vervolgens los. Bij deze handeling gaat de LED knipperen. Uw ontvanger bevindt zich nu in de koppelmodus.

Let op! De LED mag pas knipperen na het loslaten. Als de LED gaat knipperen tijdens indrukken dan wordt er niet gekoppeld.

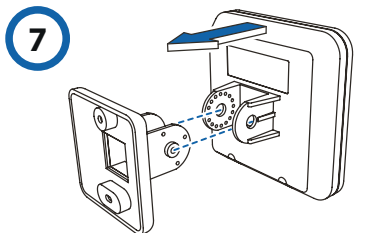
- Zet de schakelaar op SET. De LED op de ontvanger gaat branden, de bewegingsdetector is nu gekoppeld. Herhaal deze stappen voor eventuele overige ontvangers.

De bewegingsdetector instellen 5

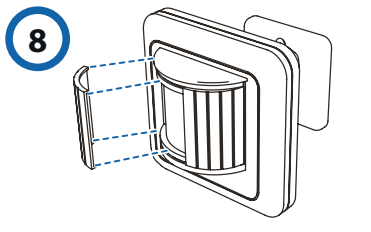
- Zet de schakelaar linksom op de achterkant van de beschermingskap op 5 sec, 1 min, 5 min of 10 min om de tijd in te stellen die de ontvanger aanblijft nadat beweging is gedetecteerd.
- Zet de schakelaar rechts om de achterkant van de beschermingskap op H (hoog), M (middel) of L (laag) om het lichtniveau in te stellen waarbij u wilt dat de lamp aan gaat.
- Draai de draaischakelaar links om de achterkant van de beschermingskap tussen 3M en 12M om de gevoeligheid van de bewegingsdetector in te stellen. 3M = weinig gevoelig. 12M = zeer gevoelig.

Installatie bewegingsdetector deel 2

- Sluit de bewegingsdetector en draai de schroeven vast 6.
- Plaats de bewegingsdetector op de montagebeugel 7.
- Klik de twee kunststof delen op de voorkant van de bewegingsdetector om het detectiegebied te beperken 8.



7



8

NL

ES

Preparación para el uso

- Instale el detector de movimiento (SH5-TSO-B) al menos a 1,2 m por encima del suelo.
- No permita que el detector de movimiento reciba la luz solar directamente.
- No coloque el detector de movimiento cerca de árboles.
- No instale el detector de movimiento por encima o cerca de una fuente de calor.

Instalación del detector de movimiento (SH5-TSO-B) primera parte

- Retire el soporte de montaje de la parte posterior del detector de movimiento y móntelo en la posición deseada con los tornillos y tacos suministrados 1.
- Retire los tornillos y abra el detector de movimiento 2.
- Active las baterías tirando de las pestañas del detector de movimiento 3.

Conexión del detector de movimiento a un receptor 4

- Deslice el interruptor inferior derecho de la parte posterior de la cubierta protectora hasta la posición DEL.
- Presione y mantenga el botón del receptor durante 3 segundos y suéltelo. Durante esta operación el LED comenzará a parpadear. El receptor pasará a modo conexión.

Atención: el LED solamente debe parpadear tras soltar el botón. Si el LED comienza a parpadear durante la pulsación no se producirá la conexión.

- Deslice el interruptor a la posición SET. El LED del receptor se encenderá y el detector de movimiento estará conectado. Repita estos pasos para cualquier otro receptor.

Programación del detector de movimiento 5

- Deslice el interruptor inferior izquierdo de la parte posterior de la cubierta protectora hasta la posición de 5 segundos, 1 minuto, 5 minutos o 10 minutos para programar el tiempo que el receptor permanecerá encendido tras detectar algún movimiento.
- Deslice el interruptor situado en el lado derecho de la parte posterior de la cubierta protectora hasta H (alto), M (medio) o L (bajo) para seleccionar el nivel de intensidad con el que se encenderá la luz.
- Deslice el interruptor del lado izquierdo de la sección posterior de la cubierta protectora entre 3M y 12M para establecer la sensibilidad del detector de movimiento. 3M = sensibilidad baja. 12M = muy sensible.

Instalación del detector de movimiento segunda parte

- Conecte el detector de movimiento y apriete los tornillos 6.
- Instale el detector de movimiento en el soporte de montaje 7.
- Haga clic en las dos piezas de plástico de la parte delantera del detector de movimiento para limitar la zona de detección 8.

