



INDOOR AND  
OUTDOOR

**10**  
WATT

**750**  
LUMEN



## LED security light

EN LED security light DE LED sicherheitslicht PL LED światło bezpieczeństwa  
IT Luce LED sicura NL LED beveiligingslamp FR Eclairage LED de securite ES Luz de seguridad LED  
SV LED smal säkerhetsbelysning TR LED güvenli lambası PT luz de segurança LED

10.051.46 - XQ1162



This luminaire contains built-in LED lamps.

The lamps cannot be changed in the luminaire

smartwares® XQ1162 874/2012

Diese Leuchte enthält eingebaute LED-Lampen.

Die Lampen können in der Leuchte nicht ausgetauscht werden.

smartwares® XQ1162 874/2012

Ce luminaire est comporte des lampes à LED intégrées.

Les lampes de ce luminaire ne peuvent pas être changées.

smartwares® XQ1162 874/2012

Deze armatuur bevat ingebouwde LED-Lampen.

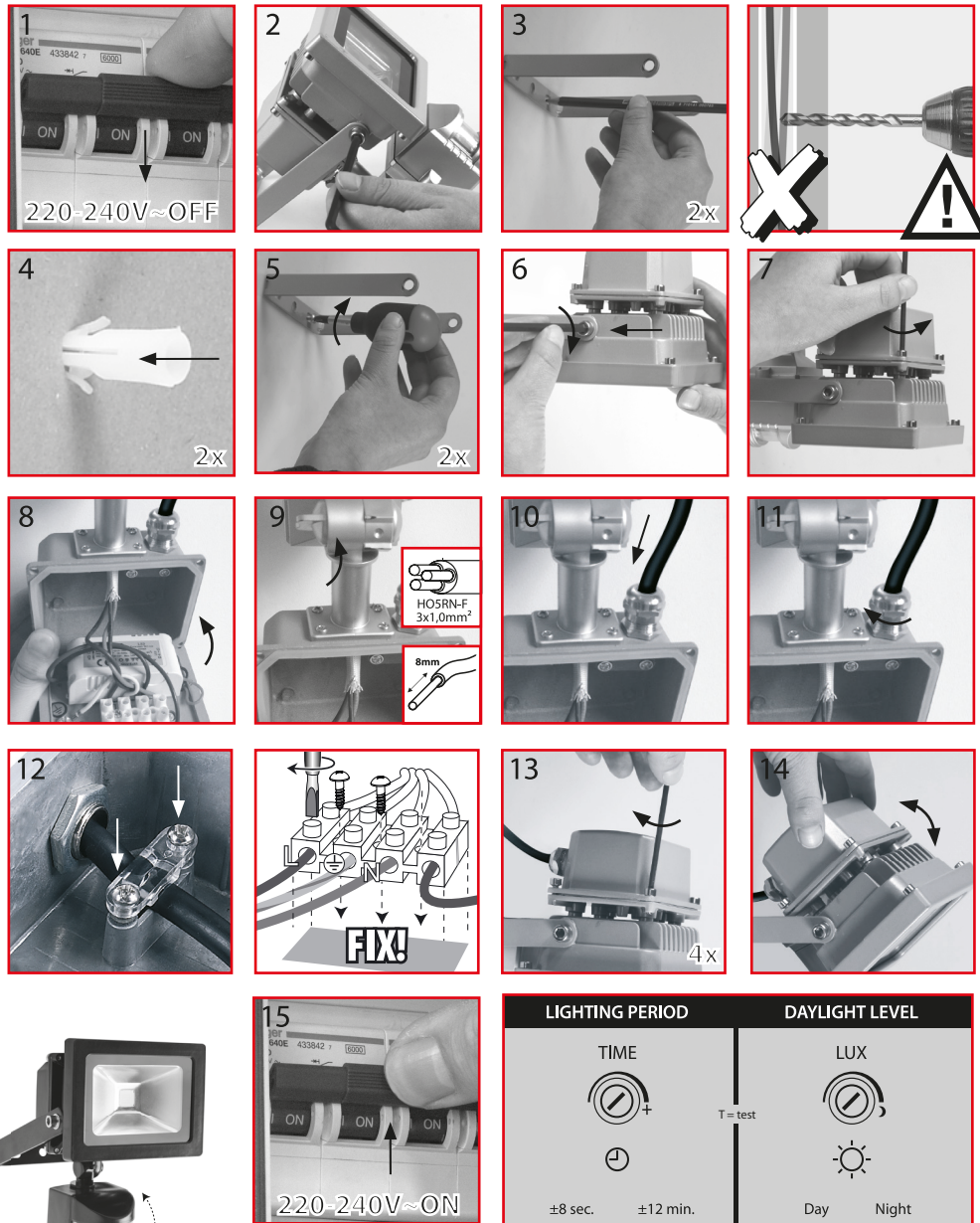
In de armatuur kunnen de lampen niet worden vervangen.

smartwares® XQ1162 874/2012

smartwares® Europe	NL: 088 5848501	Local tariff
Jules Verneweg 87	BE: 078 481094(NL)	Local tariff
5015 BH Tilburg	BE: 078 481540(FR)	Local tariff
The Netherlands	FR: 0825 586 050	FR: 0825 586 050
service.smartwares.eu	DE: +49 (0) 1809 010792	MOBI max. 12€/min
	UK: +44 (0) 545 230 1231	
	ES: +34 938427389	

CUSTOMER SERVICE

XQ1162 / 10.051.46



XQ1161 (10.051.45)

POWER	220-240V~ 50Hz
Ra	>65
ENERGY CLASS	A+
PROTECTION CLASS	IP44
ISOLATION CLASS	I
GUARANTEE	2 years
LED	Integrated LED
WATTAGE	10W
LUMINOUS FLUX	750lm
COLOUR TEMPERATURE	Cool White ±5000 K
SWITCHING CYCLES	15000
LIFETIME	25.000h
DIMMABLE	NO



- (GB) The fixture is splash-proof.
- (NL) Het armatuur is spatwaterdicht.
- (F) L'armature est étanche aux projections d'eau.
- (D) Die Armatur ist spritzwasserdicht.
- (N) Armaturet er beskyttet mot sprut.
- (S) Armaturen är tät mot stänkvatten.
- (DK) Armaturet er stænktæt.
- (FIN) Valaisin on roiskevedenpitävä.
- (PL) Urządzenie jest bryzgoszczelne.
- (RUS) Осветительная арматура является брызгозащищенной.
- (BG) Осветителното тяло е устойчиво на намокряне.
- (H) A szerelvény fröccsenésálló.
- (RO) Corpul de iluminat este rezistent la stropire.
- (SK) Zariadenie je chránené proti postriekaniu.
- (HR) Svjetiljka je zaštićena protiv štrcanja vode.
- (CZ) Zařízení je chráněno proti postřiku.
- (SLO) Nosilec je odporen proti curkom.
- (I) La lampada è protetta contro gli spruzzi d'acqua.
- (P) A ferragem de conexão é a prova de salpicos.
- (E) El montaje está protegido contra salpicaduras.
- (GR) Η εφαρμογή είναι αδιάβροχη στα πιτσιλισματα.
- (TR) Tertibat sýçramalara karþý dayanýklýdýr.

- (EN) Protection class 1: the fitting must be earthed.
- (NL) Beschermklasse 1, het armatuur moet geaard worden.
- (FR) Classe de sécurité 1, l'armature doit être mise à la terre.
- (DE) Schutzklasse 1, die Armatur muss geerdet werden.
- (NO) Beskyttelsesklasse 1: armaturet må jordes.
- (SV) Skyddsklass 1, armaturen måste jordas.
- (DA) Beskyttelsesklasse 1, armaturet skal have jordforbindelse.
- (FI) Suojausluokka 1, valaisin pitää maadoittaa.
- (PL) Klasa zabezpieczenia 1: urządzenie musi być uziemione.
- (RU) Класс защиты 1: арматура должна быть заземлена.
- (BG) Защита от клас 1: осветителното тяло трябва да е заземено.
- (HU) 1. védelmi osztály: a szerelvény földelhető.
- (RO) Clasă 1 de protecție: corpul de iluminat trebuie împământat.
- (SK) Trieda ochrany 1: zariadenie musí byť uzemnené.
- (HR) Klasa zaštite 1: svjetiljka mora biti uzemljena.
- (CS) Třída ochrany 1: zařízení musí být uzemněno.
- (SL) Zaščitni razred 1: nosilec senzorja je potrebno ozemljiti.
- (IT) Classe di protezione 1, la lampada deve avere la messa a terra.
- (PT) Classe 1 de protecção: a ferragem de conexão deve ser ligada à terra.
- (ES) Protección de Clase 1: el montaje debe estar conectado a tierra.
- (EL) Προστατευτικό γυαλί 1: η εφαρμογή πρέπει να γειωθεί.
- (TR) Emniyet türü 1: Tertibat topraklanmalıdır.