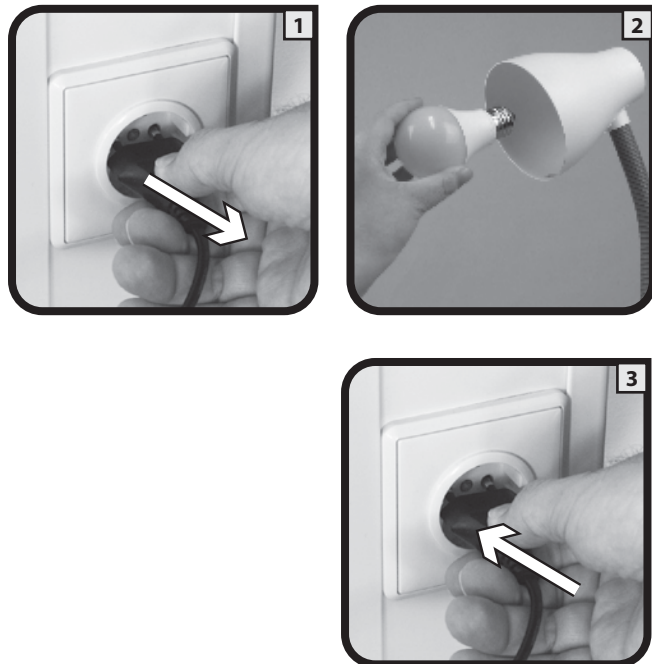
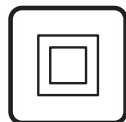


ONLY USE LED or  
ENERGY SAVING BULB  
(not included)



- (GB) For indoor use only, where direct contact with water is impossible.
- (NL) Alleen voor gebruik binnenshuis waar direct contact met water onmogelijk is.
- (F) Uniquement pour emploi à l'intérieur, là où un contact direct avec l'eau est impossible.
- (D) Nur für die Anwendung im Gebäude, wo ein direkter Kontakt mit Wasser unmöglich ist.
- (N) Kun for innendørs bruk, der direkte kontakt med vann er umulig.
- (S) Endast för inomhusbruk där direkt kontakt med vatten är omöjlig.
- (DK) Kun til brug indendørs hvor direkte kontakt med vand ikke er muligt.
- (FIN) Käytettäväksi vain sisätiloissa, missä suora kosketus veden kanssa ei ole mahdollista.
- (PL) Tylko do użytku w pomieszczeniach w miejscu zabezpieczonym przed bezpośrednim kontaktem z wodą.
- (RUS) Только для использования внутри помещений, где невозможен прямой контакт с водой.
- (BG) За използване само в помещения, където няма директен контакт с вода.
- (H) Csak beltéri használatra, ahol ki van zárva a vízzel való közvetlen érintkezés veszélye.
- (RO) Numai pentru utilizare în spații interioare, unde nu este posibil contactul cu apă.
- (SK) Iba pre použitie v interiéri, nesmie dôjsť k priamemu kontaktu s vodou.
- (HR) Namijenjeno samo za upotrebu u interijerima, gdje je spriječen kontakt sa vodom.
- (CZ) Pouze pro použití v interiéru, nesmí dojít k přímému kontaktu s vodou.
- (SLO) Samo za zunanjo uporabo, kjer neposreden stik z vodo ni mogoče.
- (I) Da utilizzare solo all'interno, dove il contatto con l'acqua è impossibile.
- (P) Para uso interno, utilize só onde o contacto directo com a água for impossível.
- (E) Solo para uso interno, donde el contacto directo con el agua sea imposible.
- (GR) Μόνο για εσωτερική χρήση, όπου η επαφή με το νερό είναι αδύνατη.
- (YALNIZCA SU İLE DIREKT TEMASIN MÜMKÜN OLMAYACAĞI KAPALI MEKANLAR İÇİNDİR.)
- (TR) Yalnızca su ile direkt temasın mümkün olmayacağı kapalı mekanlar içindir.
- (UKR) Для використання лише у приміщенні; уникайте прямого контакту дровів із водою.

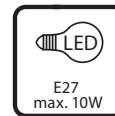
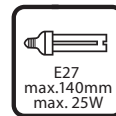
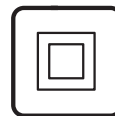
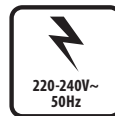


- (GB) Protection class 2: the fitting is double insulated and does not require earthing.
- (NL) Beschermklasse 2, het armatuur is dubbel geïsoleerd en hoeft niet geaard te worden.
- (F) Classe de sécurité 2, l'armature est doublement isolée et ne doit pas être mise à la terre.
- (D) Schutzklasse 2, die Armatur ist doppelt isoliert und braucht nicht geerdet zu werden.
- (N) Beskyttelsesklasse 2: armaturet er dobbeltisolert og krever ikke jording.
- (S) Skyddsklass 2, armaturen är dubbelt isolerad och behöver inte jordas.
- (DK) Beskyttelsesklasse 2, armaturet er dobbelt isoleret en behøver ikke jordforbindelse.
- (FIN) Suojausluokka 2, valaisin on kaksoiseristetty eikä sitä tarvitse maadoittaa.
- (PL) Klasa zašity 2: świetlilka ima dvojnú izoláciu i ne zahtjeva uzemljenje.
- (RUS) Класс защиты 2: арматура имеет двойную изоляцию и не требует заземления.
- (BG) Защита от клас 2: осветителното тяло е двойно изолирано и няма нужда от заземяване.
- (H) 2. védelmi osztály: a szerelvény kettes szigetelésű, és nem igényel földelést.
- (RO) Clasă 2 de protecție: corpul de iluminat este dublu izolat și nu necesită împământare.
- (SK) Trieda ochrany 2: zariadenie je dvojito izolované a nemusí byť uzemnené.
- (HR) Klasa zaštyenja 2: urzadjenje jest podvojnje izolovane i nie wymaga uzemljenia.
- (CZ) Třída ochrany 2: zařízení je dvojité izolováno a nemusí být uzemněno.
- (SLO) Zašitni razred 2: nosilec senzorja ima dvojno izolacijo, zato ga ni potrebno ozemljiti.
- (I) Classe di protezione 2: la lampada è doppiamente isolata e non ha bisogno di messa a terra.
- (P) Classe 2 de protecção: a ferragem de conexão é duplamente isolada e não necessita da ligação terra.
- (E) Protección de Clase 2: el montaje debe estar doblemente aislado y no requiere estar conectado a tierra.
- (GR) Προστατευτικό γυαλί 2: η εφαρμογή έχει διπλή μόνωση και δεν απαιτεί γείωση.
- (TR) Emniyet türü 2: Tertiary iki kat izole edilmiştir ve topraklanmasý gerektirmez.
- (UKR) Захист класу 2: подвійна ізоляція, не потребує заземлення.

Babet

6000.643 / 10.011.62  
6000.644 / 10.011.64  
6000.645 / 10.011.65

ranex®



smartwares® Europe	NL: 088 5940501	Lokaal tarief
	BE: 078 481094(NL)	Lokaal tarief
Jules Verneweg 87 5015 BH Tilburg The Netherlands	BE: 078 481540(FR)	Tarif local
	FR: 0825 560 650	18ct/min
service.smartwares.eu	DE: +49 (0) 1805 010762	14Ct./Min. dt. Festnetz
	UK: +44 (0) 345 230 1231	Mobil max. 42Ct./Min
	ES: +34 938427589	

20150202.6000.643-645.GA.JB

Use Safety Instructions

DOUBLE SIDED A5