

**SAFETY AND MAINTENANCE INSTRUCTIONS**

- Make sure that all electric connections and connection cables meet the pertaining regulations and are in conformity with the operating instructions.
- Do not overload electrical outlets or extension cords, fire or electric shocks.
- Please contact an expert in case you have any doubts about the mode of operation, the safety or connecting the appliance.
- Keep all parts away from young children's reach.
- Do not store this item on wet, very cold or warm places, this can damage the electronic circuit boards.
- Avoid dropping or shocks, this can damage the electronic boards.
- Never replace damaged power cables yourself! In such a case, remove them from the net and take the devices to a workshop.
- Repairs or opening of this item may only be performed by an authorized workshop.
- Wireless systems are subject to interference from cordless phones, microwaves, and other wireless devices operating in the 2.4GHz range. Keep the system AT LEAST 10 ft away from the devices during installation and operation.

**Maintenance**

The devices are maintenance free, so never open them. The guarantee becomes void when you open the appliance. Only clean the outside of the device with a soft, dry cloth or a brush. Prior to cleaning, remove the devices from all power sources.

Do not use any caustic/corrosive cleaning agents or petrol, alcohol or similar. These attack the surfaces of the device. Besides, the vapors are hazardous to your health and explosive. Do not use any sharp edged tools, screw drivers, metal brushes or similar for cleaning.

Warning: Protect the battery against fire, too much heat and sunshine

**SICHERHEITS- UND WARTUNGSHINWEISE**

- Stellen Sie sicher, dass alle elektrischen Anschlüsse sowie Kabelverbindungen an weitere Geräte den betreffenden Normen entsprechen und sich gleichzeitig in Übereinstimmung mit der geltenden Gesetzgebung befinden.
- Achten Sie darauf, Steckdosen und Verlängerungskabel nicht zu überlasten, das kann zu Feuer oder Stromschlag führen.
- Sollten Ihnen irgendwelche Zweifel an Betrieb, Sicherheit oder Anschluss der Geräte aufkommen, dann wenden Sie sich bitte an einen Fachmann.
- Alle Teile vor Kindern geschützt aufbewahren.
- Bitte nicht in feuchter, sehr kalter oder heißer Umgebung aufbewahren, das kann zu Beschädigung der elektronischen Schaltkreise führen.
- Vermeiden Sie hohe Stöße, das kann zu Beschädigung der elektronischen Schaltkreise führen.
- Ersetzen Sie beschädigte Stromkabel niemals selbst! Nehmen Sie die Geräte vom Netz und wenden sich an einen Fachbetrieb.
- Offen und Reparaturen der Geräte ausschließlich durch autorisierten Fachbetrieb.
- Kabellose Systeme sind Störquellen für kabellosen Telefonen, Mikrowellen sowie anderen elektronischen Geräten, die im 2,4GHz Bereich arbeiten. Ausgesetzt: Halten Sie einen Abstand von wenigstens 3 Metern während Installation und Betrieb ein.

Verwenden Sie keine Reinigungs-mittel, die Carbonäure, Benzin, Alkohol oder ähnliches enthalten. Diese Mittel greifen die Oberfläche der Geräte an und die Ausstattungen sind gesundheitsschädlich und explosiv. Verwenden Sie keine scharfkantigen Werkzeuge, Schraubenzieher, Drahtbürsten oder ähnliches, um die Geräte zu reinigen.

Warnung: Schützen Sie den Batterie vor Feuer, zu viel Wärme und Sonnenschein

**VEILIGHEIDS- EN ONDERHOUDSINSTRUCTIES**

- Alle elektrische verbindingen en verbindingkabellet moeten voldoen aan de juiste regels en overeenkomen met de bedieningsinstructies.
- Overbelast de elektrische aansluitingen of verlengkabel niet, dit kan anders leiden tot brand of elektrische schok.
- Niet contact op met een expert te grond je twijfels hebt over de bedieningswijze, de veiligheid of de aansluiting van de apparatuur.
- Houd alle onder- of het bereik van kinderen.
- Zet de voerwerp niet op natte, erg koude of warme plaatsen, dit kan de elektronische circuitborden beschadigen.
- Vermijd vallen of schokken; dit kan de elektronische borden beschadigen.
- Verwijder beschadigde stroomkabelen nooit zelf in de geval verwijder ze uit het net en breng de toestellen naar de winkel.
- Herstellingen of openen van dit voorwerp mag enkel gebeuren door een erkende hersteller.
- Draadloze systemen kunnen gestoord worden door draadloze telefoons, microgolven en andere draadloze toestellen die werken op het bereik van 2,4GHz. Hou het systeem MINSTENS op 3m afstand van de toestellen tijdens installatie en bediening.

**Onderhoud**

De toestellen zijn onderhoudsvrij, dus maak ze niet open. De garantie vervalt als je het apparaat opent. Reinig enkel de buitenkant van de toestellen met een zachte, droge doek of borstel. Voor je ze reinigt, haal de toestellen uit alle aansluitingen.

Gebruik geen caustisch/corrosieve schoonmaakmiddelen of benzine, alcohol of gelijkwaardige producten. Deze werken agressief op het oppervlak van de toestellen. Bovendien zijn de dampen gevaarlijk voor je gezondheid en onbrandbaar. Gebruik geen scherpe instrumenten, schroevendraaiers, metaal borstels of gelijkwaardig dinget om te reinigen.

Waarschuwing: Bescherm de batterij tegen vuur, hitte en de zon.

**INSTRUCTIONS DE SECURITE ET D'ENTRETIEN**

- Vérifier que toutes les connexions électriques et câbles sont conformes aux règlements afférents et aux normes d'installation.
- Né pas surcharger les prises électriques ou les rallonges, cela peut être cause de feu ou d'électrocution.
- Contacter un expert en cas de doute sur le mode d'utilisation, de sécurité ou la connexion des appareils.
- Placer hors de portée des enfants.
- Né pas disposer dans un endroit humide, très froid ou très chaud, cela pourrait endommager le tableau de circuits électroniques.
- Eviter de faire tomber ou de cogner les appareils, cela pourrait endommager le tableau de circuits électroniques.
- Né jamais remplacer soi-même des fils électriques endommagés! Si les fils électriques sont endommagés, les retirer du réseau et les apporter dans un magasin spécialisé.
- La réparation et l'ouverture des différents éléments ne peuvent être effectuées que par un magasin spécialisé.
- Les systèmes sans fil sont sujets aux interférences des téléphones sans fil, des micro-ondes, et autres appareils sans fil utilisant la fréquence 2,4GHz. Raport le système AU MOINS à 3 mètres de ces appareils au cours de l'installation et au moment de l'usage.

**Maintenance**

Les appareils sont en libre utilisation, ne jamais les ouvrir. La garantie n'est plus valide si les appareils sont ouverts. Nettoyer que l'extérieur des appareils avec un chiffon doux et sec ou une brosse. Avant de nettoyer, débrancher les appareils.

Né pas utiliser d'agents nettoyants à l'acide carbonique ni d'essence, d'alcool ou autre produit de ce type. Ces produits attaquent la surface des appareils. Par ailleurs, les vapeurs sont dangereuses pour la santé et explosives. Né pas utiliser d'outils à bord tranchant, de tournevis, de brosse métallique ou autre élément abrasif pour le nettoyage.

ATTENTION: protéger la batterie contre les rayons du soleil, les chaleurs élevées et les foux



**GB** Protection class 2: the fitting is double insulated and does not require earthing.

**NE** Beschermklasse 2, het armatuur is dubbel geïsoleerd en hoeft niet geaard te worden.

**F** Classe de sécurité 2, l'armature est doublement isolée et ne doit pas être mise à la terre.

**D** Schutzklasse 2, die Armatur ist doppelt isoliert und braucht nicht geerdet zu werden.

**S** Skyddsklass 2, armaturen är dubbelt isolerad och behöver inte jordas.

**DK** Beskyttelsesklasse 2, armaturer er dobbelt isoleret en behøver ikke jordforbindelse.

**FIN** Suojaluokka 2, valaisin on kaksoiseristetty eikä sitä tarvitse maadoittaa.

**PL** Klasa zapłite 2: świetlówka ima dwójn izolację i nie zażytkwa uziemienia.

**RUS** Класс защиты 2: арматура имеет двойную изоляцию и не требует заземления.

**HR** Заштита от клас 2: осветителното тјло е двојно изолирано и нема потреба од заземјување.

**H** 2. védelmi osztály: a szelvények kettes szigetelésű, és nem igényel földelést.

**RO** Clasa 2 de protecție: corpul de iluminat este dublu izolat și nu necesită împământare.

**TR** Triida ochutry 2: zarządzenie je dwójnie izolowane i nie wymaga uziemienia.

**SRB** Zaštita klase 2: nosilac senzora ima dvojni izolaciju, zato ga ni potrebno ozemljiti.

**SL** Klasa 2 de proteccjo: a ferragem de conexio é duplamente isolada e não necessita da ligação terra.

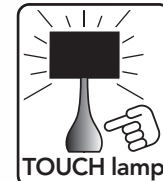
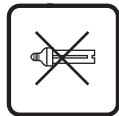
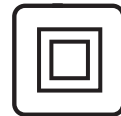
**P** Classe 2 de protecção: a ferragem de conexio é duplamente isolada e não necessita da ligação terra.

**PT** Protecção de Classe 2: el montaje debe estar doblemente aislado y no requiere estar conectado a tierra.

**GR** Προστατευτικό τύπου 2: η εφαρμογή έχει διπλή μόνωση και δεν οφείλει γείωση.

**TR** Emniyet sınıfı 2: Terbitat iki kat izole edilmir ve topraklanmay gerekmez.

Eline 6000.223 / 10.012.53



touch 1x = low light  
touch 2x = normal light  
touch 3x = high light  
touch 4x = switch off

smartwares B.V. & Co. B.V.	NL : 0900-2088888 lokaal tarief BE : 070-238331 lokaal tarief F : 0825 560 650 15ct/min.
Broekakkerweg 15 5126 BD Gilze The Netherlands	DE : +49 (0) 1805 010762 14ct./Min. dt. Festnetz, Mobil max. 43ct./Min. UK : +44 (0) 345 230 1231 ES : +34 938427589
WWW.RANEX.EU	

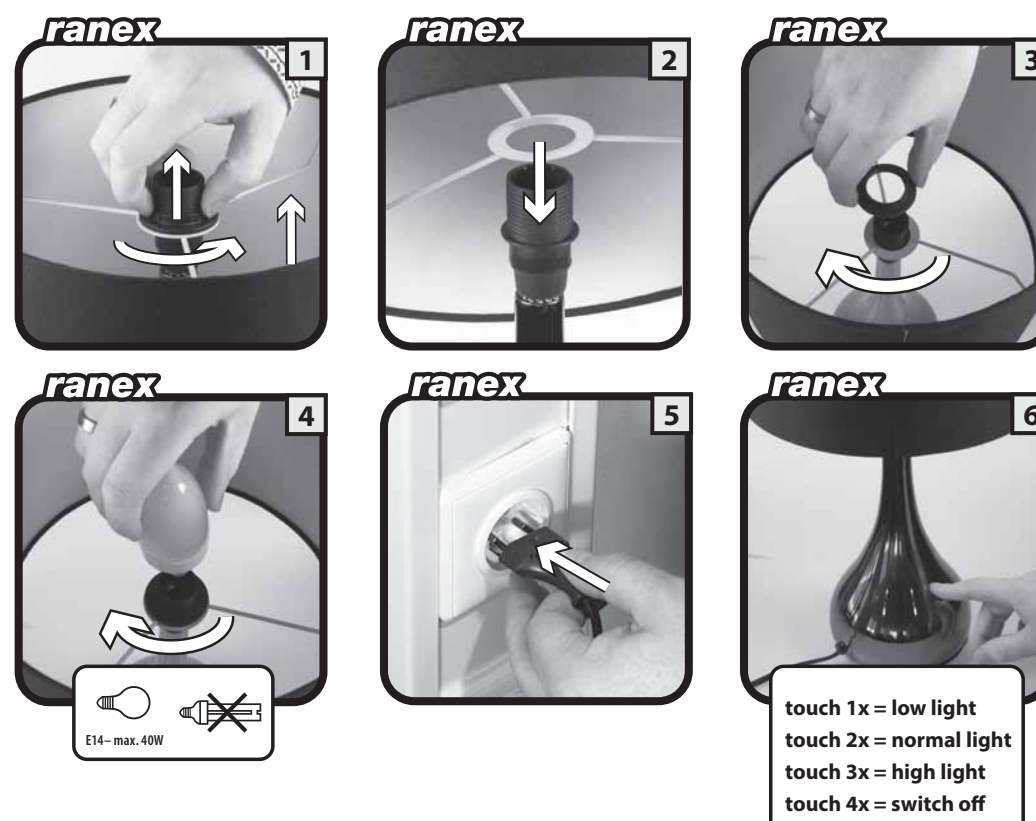
20141113.6000.223.GA.JB

Use Safety Instructions

inside left

inside middle

inside right



touch 1x = low light  
touch 2x = normal light  
touch 3x = high light  
touch 4x = switch off

**F** MISE AU RESULT CORRECTE DU PRODUIT  
(Rebut de matériels électriques et électroniques)  
Ce marquage sur le produit ou dans sa documentation indique que le produit ne doit pas être jeté avec les autres déchets ménagers à la fin de sa vie utile.

Afin d'éviter de nuire éventuellement à l'environnement et à la santé causée par le rebut non contrôlé des déchets, veuillez séparer ce produit des autres déchets et recycler le de manière responsable pour promouvoir la réutilisation durable des ressources matérielles. Les particuliers doivent contacter soit le magasin où ils ont acheté ce produit ou les autorités locales pour savoir où et comment recycler ce produit de manière conviviale à l'environnement. Les professionnels doivent contacter leur fournisseur et vérifier les modalités de contrat d'achat. Ce produit ne doit pas être mélangé avec les autres déchets commerciaux à jeter. Apportez votre produit à un point de collecte désigné. Si la pile est intégrée au produit, ouvrez le et retirez la pile vvv

**S** CORRECTA ELIMINACIÓN DE ESTE PRODUCTO.  
(Residuos de equipos eléctricos y electrónicos)  
Este marca en el producto o sus instrucciones indica que el producto no se debe de eliminar con el resto de basura doméstica y al fin de su vida útil.

Para evitar posibles daños al medioambiente o a la salud derivados de una eliminación de residuos sin control, separe este producto de otros tipos de residuos y recicle de manera responsable para impulsar el uso sostenible de los recursos materiales. Los usuarios del hogar deberían ponerse en contacto bien con el minorista donde compró dicho producto, o con su gobierno local para averiguar dónde y cómo reciclar este producto respetando el medioambiente. Los usuarios de empresa deberían ponerse en contacto con sus proveedores y comprobar los términos y condiciones del contrato de compraventa. No se deberá mezclar el producto con otros residuos para deschar. Deschar las pilas usadas en uno más puntos de recogida. Si la pila está integrada en el producto, ábralo y retire la pila.

**H** PRAVILNO ODLAGANJE PROIZVODA  
(Elektrika i elektronska oprema za otpad)  
Ova oznaka na proizvodu ili u njegovoj literaturi označava da se proizvod ne smije odložiti s ostalim kućanskim otpadom na kraju vijeka trajanja.

Kako bi se spriječila šteta za okoliš ili ljudsko zdravlje zbog nekontroliranog odlaganja otpada, molimo da ovaj proizvod odvojite od drugih tipova otpada i odgovorno ga reciklirate radi promicanja održivog ponovnog korištenja materijalnih resursa. Kućni korisnici trebaju kontaktirati trgovca kod kojega su kupili ovaj proizvod, ili svoju lokalnu upravu, kako bi saznali gdje i kako reciklirati ovaj proizvod na način koji ne šteti okolišu. Poslovnj korisnici trebaju kontaktirati svog dobavljača i provjeriti uvjete u ugovoru o kupovini. Ovaj proizvod se ne smije miješati s drugim gospodarskim otpadom radi odlaganja. Izbacite baterije odvojeno na namjenskim mjestima za prikupljanje. Ako je baterija ugrađena u proizvod, otvorite ga i uklonite bateriju.

**WZ** SPRÁVNÁ LIKVIDACE VÝROBKU  
(Waste Electrical & Electronic Equipment - Směrnice o odpadních elektrických a elektronických zařízeních)  
Toto označení na výrobku nebo jeho dokumentaci znamená, že by výrobek na konci své životnosti neměl být likvidován spolu s ostatním odpadem z domácnosti.

Aby se zabránilo možnému poškození přírodního prostředí nebo lidského zdraví z nekontrolovaného odpadu, třídte prosím tento výrobek od ostatního odpadu a recyklujte jej odpovídě, aby se mohly optimově použít materiálu. Domáci spotřebitelé by měl kontaktovat svého prodejce, nebo místní samosprávu, aby našel kam a jak může tento výrobek recyklovat setne k přírodnímu prostředí. Podnikatelské subjekty by měl kontaktovat svého mistního dodavatele a prověřit podmínky nákupní smlouvy. Tento výrobek by neměl být smíchán s ostatním komerčním odpadem. Likvidujte použité baterie v jednom z označených zberých míst. Pokud jsou baterie vestavěné ve výrobku, otevřete jej a baterie vyjmte.

**TR** ÜRÜNÜN DOĞRU BERTARAF EDİLMESİ  
(Elektrik ve Elektronik Ekipmanlar Atıkları)  
Ürün ya da belgelerinin üzerindeki bu işaret ürünün kullamı ömrünün sonunda diğer ev atıklarıyla birlikte atılmaması gerektiğini belirtir.

Aktikam kontrolüz olarak bertaraf edilmemiş çevre ve insan sağlığına zarar veremisti ürünle ilgili diğer risk türlerinden bu ürün aynı ve malzeme kaynaklarını sürdürülebilir şekilde yeniden kullanılabilmesi için uygun bir şekilde geri dönüştürün. Ev kullananlar, bu ürünün geri dönüştürümü nerede ve nasıl gerektirir de bir şekilde sağlayabilmelerini öğrenmek için, ya yerel yönetim ya da ürünü aldığınız satıcıya başvurmaları. Kurumsal kullanıcılar tedbirleri ile ilgili kurup satın alma sözleşmelerini hüküm ve koşullarına bakmalıdır. Bu ürün bertaraf edildiken diğer ticari atıkları kategorilerinde. Kullanılan pilleri belirtilen toplama noktalarında birine atın. Pili üründe yerleştik ise, onu ayrı ve pili çıkarın.

**D** RICHTIGE PRODUKTENTSORGUNG  
(Richtlinie für Elektro- und Elektronikabgeräte)  
Diese Kennzeichnung auf dem Produkt bzw. auf der dazugehörigen Literatur gibt an, dass das Produkt am Ende der Lebensdauer nicht zusammen mit dem Hausmüll entsorgt werden darf.

Um mögliche Schäden für die Umwelt oder die menschliche Gesundheit durch unkontrollierte Abfallentsorgung zu vermeiden, trennen Sie dieses Produkt von anderen Abfällen und recyceln Sie es verantwortungsvoll. Bitte kontaktieren Sie Ihren Händler, um die Entsorgung zu fördern. Private Nutzer wenden sich an ihre Händler, bei dem sie das Produkt gekauft haben, oder die zuständigen Behörden, um herauszufinden, wo und wie man dieses Produkt in einer umweltfreundlichen Weise recycelt. Gewerbliche Nutzer sollten sich an ihren Lieferanten wenden und die Bedingungen des Kaufvertrages überprüfen. Dieses Produkt sollte nicht mit anderen Geschäftsabfällen entsorgt werden. Entsorgen Sie verbrauchte Batterien an einer entsprechenden Sammelstelle. Wenn die Batterie in das Produkt eingebaut ist, öffnen und entfernen Sie die Batterie.

**PL** WŁACIWA UTYLIZACJA PRODUKTU  
(Złoty sprzęt elektryczny i elektroniczny)  
Oznaczenie na produkcie oraz do niego należąca publikacja wskazują to, że nie może on być wyrzucony razem z innymi odpadkami domowymi, gdy jego okres eksploatacji dobiegnie końca.

Aby zapobiec możliwemu zagrożeniu środowiska lub ludzkiego zdrowia ze strony niekontrolowanego wyrzucania śmieci, proszadzzielten produkt od innych typów odpadów i odpowiedzialnie go zrecyklingować spośród nienaruszonych i równowagi ekologicznej i pozwalają na ponowne wykorzystanie materiałów. W celu uzyskania informacji na temat miejsca i sposobu recyklingu tego produktu w sposób przyjazny dla środowiska, użytkownicy prywatni powinni skontaktować się z sprzedawcą, urzędem, albo z lokalnymi władzami. Użytkownicy komercyjni powinni skontaktować dostawcę, produkt i sprawdzić warunki umowy zakupu. Produkt ten nie powinien być recyklingowany wraz z innymi odpadkami przemyślnymi. Wytrząść użyte baterie w przeznaczonych do tego punktach skupu. Jeżeli bateria jest wbudowana w urządzenie, otwórz go i wyjmij z niego.

**RO** ÎNLĂTURAREA CORECTĂ A PRODUȘULUI  
(Waste Electrical & Electronic Equipment)  
Acestă marcă pe produs sau pe documentația care îl însoțește, arată că produsul nu trebuie aruncat laolaltă cu gunalul menajer la încheierea perioadei lui de utilizare.

Pentru a preveni posibilele avarii la mediu sau la sănătatea oamenilor prin îndepărtarea necontrolată a deșeurilor, vă rugăm să separați acest produs de alte tipuri de deșeur și să îl reciclați responsabil, pentru a promova reutilizarea sustenabilă a resurselor materiale. Utilizatorii casnici trebuie să contacteze pe comerciantul de la care au cumparat produsul, fie autoritățile de gospodărie locală, pentru a afla unde și cum să recicleze acest produs în mod ecologic. Companiile care utilizează acest produs trebuie să contacteze furnizorul și să verifice termenii și condițiile din contractul de cumpărare. Acest produs nu trebuie pus laolaltă cu alte deșeur comerciale. În vederea aruncării, desceți bateria ca să la unul dintre punctele de colectare speciale. Dacă bateria este încorporată în produs, desfaceți-l și scoateți bateria.

**GR** ΣΩΣΤΗ ΑΝΟΡΤΗΥ ΤΟΥ ΠΡΟΪΟΝΤΟΣ  
(Αποβίαση ηλεκτρικών και ηλεκτρονικών εξοπλισμών)  
Το παρόν σήμα που φέρει το προϊόν ή το συνοδευτικό του έγγραφο δηλώνει ότι το προϊόν δεν πρέπει να απορρίπτεται μαζί με το κοινό οικιακό απόβλητο στο τέλος του χρόνου ζωής του.

Ελαχιστοποιήστε ή προλάβετε βλάβες στην ανθρώπινη υγεία από την ανελέητη απόρριψη απόβλητων, παρακολουθώντας διακριτικά το προϊόν από τους υπόλοιπους τύπους απόβλητων και ανακυκλώνοντάς το με υπευθυνότητα προηγώντας την ασφαλή αξιοποίηση των υλικών πόρων. Οι οικιακοί χρήστες πρέπει να επικοινωνήσουν είτε με τον προμηθευτή τους, όπου υπάρχουν τον προϊόν, ή με την τοπική αρχή για να πληροφορηθούν πού και πώς να ανακυκλώσουν το προϊόν με τρόπο φιλικό για το περιβάλλον. Οι επαγγελματίες χρήστες να επικοινωνήσουν με τον προμηθευτή τους και να ελέγξουν τους όρους και τις προϋποθέσεις της σύμβασης αγοράς τους. Το παρόν προϊόν δεν πρέπει να αναμειγνύεται με άλλα οικιακά απόβλητα για απόρριψη. Να απορρίπτετε τις χρησιμοποιημένες μπαταρίες σε ένα από τα προειδικασμένα σημεία συλλογής. Εάν η μπαταρία είναι ενσωματωμένη σε ένα προϊόν, ανοίξτε το και αφαιρέστε την μπαταρία.

**HR** PRAVILNO ODLAGANJE PROIZVODA  
(Elektrika i elektronska oprema za otpad)  
Ova oznaka na proizvodu ili u njegovoj literaturi označava da se proizvod ne smije odložiti s ostalim kućanskim otpadom na kraju vijeka trajanja.

Kako bi se spriječila šteta za okoliš ili ljudsko zdravlje zbog nekontroliranog odlaganja otpada, molimo da ovaj proizvod odvojite od drugih tipova otpada i odgovorno ga reciklirate radi promicanja održivog ponovnog korištenja materijalnih resursa. Kućni korisnici trebaju kontaktirati trgovca kod kojega su kupili ovaj proizvod, ili svoju lokalnu upravu, kako bi saznali gdje i kako reciklirati ovaj proizvod na način koji ne šteti okolišu. Poslovnj korisnici trebaju kontaktirati svog dobavljača i provjeriti uvjete u ugovoru o kupovini. Ovaj proizvod se ne smije miješati s drugim gospodarskim otpadom radi odlaganja. Izbacite baterije odvojeno na namjenskim mjestima za prikupljanje. Ako je baterija ugrađena u proizvod, otvorite ga i uklonite bateriju.

**WZ** SPRÁVNÁ LIKVIDACE VÝROBKU  
(Waste Electrical & Electronic Equipment - Směrnice o odpadních elektrických a elektronických zařízeních)  
Toto označení na výrobku nebo jeho dokumentaci znamená, že by výrobek na konci své životnosti neměl být likvidován spolu s ostatním odpadem z domácnosti.

Aby se zabránilo možnému poškození přírodního prostředí nebo lidského zdraví z nekontrolovaného odpadu, třídte prosím tento výrobek od ostatního odpadu a recyklujte jej odpovídě, aby se mohly optimově použít materiálu. Domáci spotřebitelé by měl kontaktovat svého prodejce, nebo místní samosprávu, aby našel kam a jak může tento výrobek recyklovat setne k přírodnímu prostředí. Podnikatelské subjekty by měl kontaktovat svého mistního dodavatele a prověřit podmínky nákupní smlouvy. Tento výrobek by neměl být smíchán s ostatním komerčním odpadem. Likvidujte použité baterie v jednom z označených zberých míst. Pokud jsou baterie vestavěné ve výrobku, otevřete jej a baterie vyjmte.

**SL** SMALTIMENTO CORRETTO DEL PRODOTTO  
(Impianto di smaltimento di scettri ed elettronici)  
Questo segno sul prodotto o nel manuale indica che il prodotto non deve essere smaltito con altri rifiuti domestici alla fine della durata.

Per evitare pericoli possibili all'ambiente o alla salute umana derivanti dallo smaltimento non controllato di rifiuti, separare questo prodotto da altri tipi di rifiuti e riciclarlo l'unità in modo responsabile per promuovere l'utilizzo sostenibile delle risorse del materiale. Gli utenti privati devono contattare il rivenditore presso il quale hanno acquistato questo prodotto o altre ente governative locale per sapere dove e come riciclare questo prodotto nel rispetto dell'ambiente. Gli utenti aziendali devono contattare il fornitore e controllare i termini e le condizioni del contratto di acquisto. Questo prodotto non deve essere mischiato con altri rifiuti commerciali per lo smaltimento. Smaltire le batterie usate presso uno degli appositi centri di raccolta. Se la batteria è integrata nel prodotto, aprilo e togliere la batteria.

**ES** CORRECTA ELIMINACIÓN DE ESTE PRODUCTO.  
(Residuos de equipos eléctricos y electrónicos)  
Este marca en el producto o sus instrucciones indica que el producto no se debe de eliminar con el resto de basura doméstica y al fin de su vida útil.

Para evitar posibles daños al medioambiente o a la salud derivados de una eliminación de residuos sin control, separe este producto de otros tipos de residuos y recicle de manera responsable para impulsar el uso sostenible de los recursos materiales. Los usuarios del hogar deberían ponerse en contacto bien con el minorista donde compró dicho producto, o con su gobierno local para averiguar dónde y cómo reciclar este producto respetando el medioambiente. Los usuarios de empresa deberían ponerse en contacto con sus proveedores y comprobar los términos y condiciones del contrato de compraventa. No se deberá mezclar el producto con otros residuos para deschar. Deschar las pilas usadas en uno más puntos de recogida. Si la pila está integrada en el producto, ábralo y retire la pila.

**TR** ÜRÜNÜN DOĞRU BERTARAF EDİLMESİ  
(Elektrik ve Elektronik Ekipmanlar Atıkları)  
Ürün ya da belgelerinin üzerindeki bu işaret ürünün kullamı ömrünün sonunda diğer ev atıklarıyla birlikte atılmaması gerektiğini belirtir.

Aktikam kontrolüz olarak bertaraf edilmemiş çevre ve insan sağlığına zarar veremisti ürünle ilgili diğer risk türlerinden bu ürün aynı ve malzeme kaynaklarını sürdürülebilir şekilde yeniden kullanılabilmesi için uygun bir şekilde geri dönüştürün. Ev kullananlar, bu ürünün geri dönüştürümü nerede ve nasıl gerektirir de bir şekilde sağlayabilmelerini öğrenmek için, ya yerel yönetim ya da ürünü aldığınız satıcıya başvurmaları. Kurumsal kullanıcılar tedbirleri ile ilgili kurup satın alma sözleşmelerini hüküm ve koşullarına bakmalıdır. Bu ürün bertaraf edildiken diğer ticari atıkları kategorilerinde. Kullanılan pilleri belirtilen toplama noktalarında birine atın. Pili üründe yerleştik ise, onu ayrı ve pili çıkarın.

**GR** CORRECT DISPOSAL OF PRODUCT  
(Elektrika i elektronska oprema za otpad)  
This marking on the product or its literature indicates the product should not be disposed with other household waste at the end of its serviceable life.

To prevent possible harm to the environment or human health from uncontrolled waste disposal, please separate this product from other waste types and recycle it responsibly to promote the sustainable reuse of material resources. Household users should contact either the retailer where they purchased this product, or their local government to find out where and how to recycle this product in an environmentally friendly way. Business users should contact their supplier and check the terms and conditions of the purchase contract. This product should not be mixed with other commercial waste for disposal. Dispose of used batteries to one of a designated collection points. If the battery is built into the product, open it and remove the battery.

**SL** PRAVILNO ODSTRANJEVANJE IZDELKA  
(Odpadna elektrika in elektronska oprema)  
Ta oznaka na izdelku ali besedilo pove, da odpadnega izdelka ne smete odstraniti skupaj z drugimi gospodinjstskimi odpadki.

Da bi preprečili morebitno škodljivost za okolje ali zdravje ljudi zaradi nemadzorovanega odlaganja odpadkov, prosimo, da izdelke ločite od drugih vrst odpadkov in ga odgovorno reciklirate, da boste zagotovili trajnostno ponovno uporabo materialnih virov. Uporabniki v gospodinjstvih naj se obrnejo na trgovca, kjer so kupili ta izdelek, ali na lokalne oblasti in se posvetujejo, kako reciklirati ta izdelek na okolju prijazen način. Poslovi uporabniki skupaj v st z dobaviteljem in preverite pogoje uporabe v nabavni pogodbi. Tepla izdelka ne odstavljajte skupaj z običajnimi odpadki. Rabilene baterije odstranite tako, da jih oddate na eno od namenkanih zbirnih točk. Če je baterija vgrajena v izdelek, ga odprite in baterijo odstranite.

**P** RECLAMEN ADECUADA DO PRODOTTO  
(Reciclagem de equipamento Elétrico e Eletrônico)  
Este símbolo no produto ou a sua literatura indica que o produto não pode ser reciclado com o lixo doméstico comum no final da sua vida útil.

Para prevenir prejuizo do ambiente ou saúde humana a partir de reciclagem não controlada, separe este produto de outros tipos de lixo e recicle de forma responsável para promover a reutilização sustentável de recursos materiais. Os utilizadores domésticos deverão contactar o revendedor onde adquiriram este produto, ou o seu governo local para deschar onde e como recilar este produto de forma amiga do ambiente. Os utilizadores profissionais deverão contactar o seu fornecedor e verificar os termos e condições do contrato de aquisição. Este produto não deve ser misturado com outro lixo doméstico para reciclagem. Recicle as baterias usadas num ponto de recolha designado. Se a bateria estiver integrada no produto, abra-o e retire a bateria.

**GR** ΣΩΣΤΗ ΑΝΟΡΤΗΥ ΤΟΥ ΠΡΟΪΟΝΤΟΣ  
(Αποβίαση ηλεκτρικών και ηλεκτρονικών εξοπλισμών)  
Το παρόν σήμα που φέρει το προϊόν ή το συνοδευτικό του έγγραφο δηλώνει ότι το προϊόν δεν πρέπει να απορρίπτεται μαζί με το κοινό οικιακό απόβλητο στο τέλος του χρόνου ζωής του.

Ελαχιστοποιήστε ή προλάβετε βλάβες στην ανθρώπινη υγεία από την ανελέητη απόρριψη απόβλητων, παρακολουθώντας διακριτικά το προϊόν από τους υπόλοιπους τύπους απόβλητων και ανακυκλώνοντάς το με υπευθυνότητα προηγώντας την ασφαλή αξιοποίηση των υλικών πόρων. Οι οικιακοί χρήστες πρέπει να επικοινωνήσουν είτε με τον προμηθευτή τους, όπου υπάρχουν τον προϊόν, ή με την τοπική αρχή για να πληροφορηθούν πού και πώς να ανακυκλώσουν το προϊόν με τρόπο φιλικό για το περιβάλλον. Οι επαγγελματίες χρήστες να επικοινωνήσουν με τον προμηθευτή τους και να ελέγξουν τους όρους και τις προϋποθέσεις της σύμβασης αγοράς τους. Το παρόν προϊόν δεν πρέπει να αναμειγνύεται με άλλα οικιακά απόβλητα για απόρριψη. Να απορρίπτετε τις χρησιμοποιημένες μπαταρίες σε ένα από τα προειδικασμένα σημεία συλλογής. Εάν η μπαταρία είναι ενσωματωμένη σε ένα προϊόν, ανοίξτε το και αφαιρέστε την μπαταρία.

**NE** CORRECTE VERWIJDERING PRODUCT  
(elektrische & elektronische afvalapparatuur)  
Dit merkteken op het product of op het bijbehorende informatieblad duidt erop dat het niet met ander huishoudelijk afval verwijderd moet worden aan het einde van zijn gebruiksduur.

Om mogelijke schade aan het milieu of de menselijke gezondheid door ongecontroleerde afvalverwijdering te voorkomen, moet u dit product van andere soorten afval scheiden en op een verantwoorde manier recycleren, zodat het duurzame hergebruik van materiaal bronnen wordt bevordert. Huishoud users should contact either the retailer where they purchased this product, or their local government to find out where and how to recycle this product in an environmentally friendly way. Business users should contact their supplier and check the terms and conditions of the purchase contract. This product should not be mixed with other commercial waste for disposal. Dispose of used batteries to one of a designated collection points. If the battery is built into the product, open it and remove the battery.

**HR** PRAVILNO ODLAGANJE PROIZVODA  
(Elektrika i elektronska oprema za otpad)  
Ova oznaka na proizvodu ili u njegovoj literaturi označava da se proizvod ne smije odložiti s ostalim kućanskim otpadom na kraju vijeka trajanja.

Kako bi se spriječila šteta za okoliš ili ljudsko zdravlje zbog nekontroliranog odlaganja otpada, molimo da ovaj proizvod odvojite od drugih tipova otpada i odgovorno ga reciklirate radi promicanja održivog ponovnog korištenja materijalnih resursa. Kućni korisnici trebaju kontaktirati trgovca kod kojega su kupili ovaj proizvod, ili svoju lokalnu upravu, kako bi saznali gdje i kako reciklirati ovaj proizvod na način koji ne šteti okolišu. Poslovnj korisnici trebaju kontaktirati svog dobavljača i provjeriti uvjete u ugovoru o kupovini. Ovaj proizvod se ne smije miješati s drugim gospodarskim otpadom radi odlaganja. Izbacite baterije odvojeno na namjenskim mjestima za prikupljanje. Ako je baterija ugrađena u proizvod, otvorite ga i uklonite bateriju.