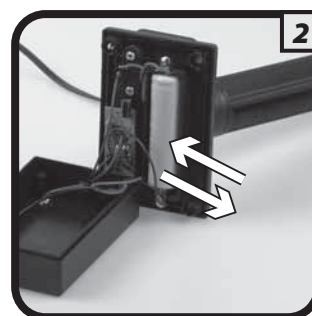
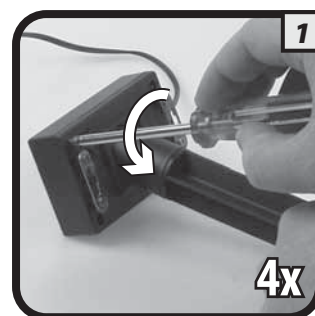
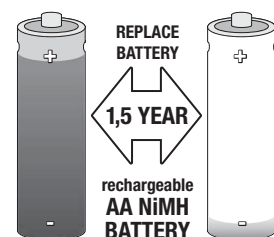
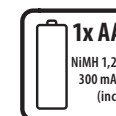
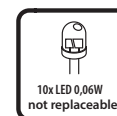
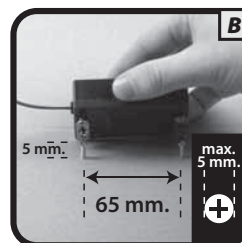
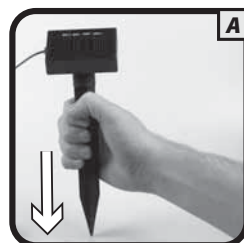
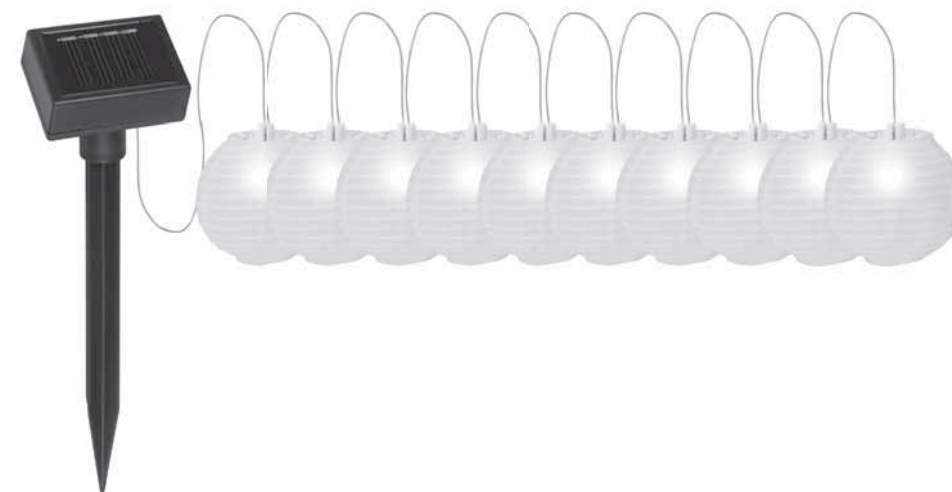


Fiësta 5000.431 / 10.020.32**ranex®**

- GB** The fitting is splash-proof.
NL Het armatuur is spatwaterdicht.
F L'armature est étanche aux projections d'eau.
D Die Armatur ist spritzwasserdicht.
S Armaturen är tät mot stänkvatten.
DK Armaturet er stænktæt.
FIN Valaisin on roiskevedenpitävä.
PL Urządzenie jest bryzgoszczelne.
RUS Осветительная арматура является брызгозащитной.
BG Осветителното тяло е устойчиво на намокряне.
H A szerelvény fröccsenésálló.
RO Corpul de iluminat este rezistent la stropire.
SK Zariadenie je chránené proti postriekaniu.
HR Svjetiljka je zaštićena protiv štrcanja vode.
CZ Zařízení je chráněno proti postřiku.
SLO Nosilec je odporen proti curkom.
I La lampada è protetta contro gli spruzzi d'acqua.
P A ferragem de conexão é a prova de salpicos.
E El montaje está protegido contra salpicaduras.
GR Η εφαρμογή είναι αδιάβροχη στα πιστοίσιμα.
TR Tertibat sýcramalara karpý dayanykýlýdır.



smartwares <small>safety & lighting</small> Broekakkerweg 15 5126 BD Gilze The Netherlands WWW.RANEX.EU	NL : 0900-2088888 lokaal tarief BE : 070-233031 lokaal tarief F : 0825 560 650 15ct/min.
	DE : +49 (0) 1805 010762 14Ct./Min. dt. Festnetz, Mobil max. 42Ct./Min
	UK : +44 (0) 345 230 1231 ES : +34 938427589
	CUSTOMER SERVICE

