

SH5-TSW-C

Wireless wall switch, Funk-Wandschalter
Draadloze muurschakelaar, Commutateur mural sans fil, Bezprzewodowy wyłącznik ścienny, Interruptor de pared inalámbrico



Specifications:

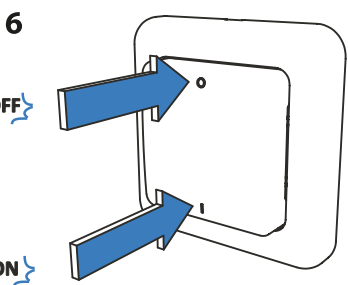
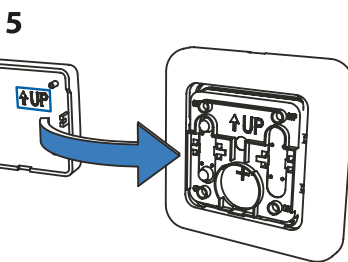
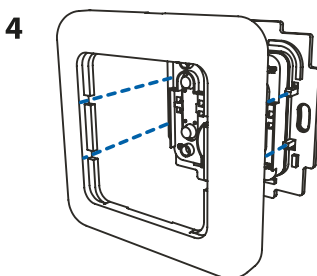
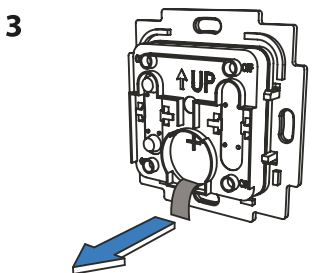
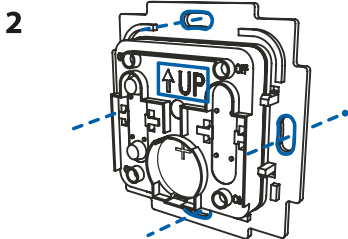
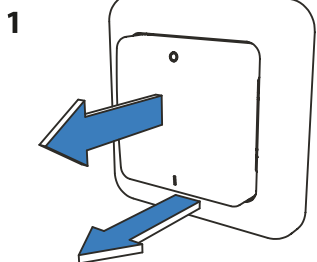
Remote control battery: 3VDC, type CR 2032 (incl.)
433.92 MHz



smartwares® Europe	NL: 088 5940501 BE: 078 481094(NL) FR: 0825 560 650 DE: +49 (0) 1805 010762 UK: +44 (0) 345 230 1231 ES: +34 938427589	Lokaal tarief Lokaal tarief Tarif local 18ct/min 14Ct./Min. dt. Festnetz Mobil max. 42Ct./Min	CUSTOMER SERVICE
Jules Verneweg 87 5015 BH Tilburg The Netherlands	www.smartwares.eu		

EN

FR



Installing the transmitter (SH5-TSW-C)

- First remove the push button and the frame from the mounting plate 1.
- Attach the mounting plate to the desired spot on the wall, using the supplied screws. Note the up arrow 2.
- Activate the battery by pulling out the tab 3.
- Place the frame back on the mounting plate, note the mounting tabs 4.
- Place the push button back on the mounting plate, note the up arrow 5.

Pairing/disconnecting the transmitter with/from a receiver

- Press and hold the button on the receiver for 3 seconds and then release it. During this operation the LED starts to blink. Your receiver is now switched into the pairing mode.

Attention: the LED should blink only after releasing the button. If the LED starts to blink while holding the button, there will be no pairing.

- Press the "T"/"ON" button on the transmitter 6 to pair it with a receiver. During this operation the LED on the receiver will light up. Press the "O"/"OFF" button on the transmitter 6 to disconnect it from a receiver. During this operation the LED on the receiver turns off.

Operating receivers 6

- Press the "T"/"ON" button on the transmitter to turn on the receiver.
- Press the "O"/"OFF" button on the transmitter to turn off the receiver.

Operating a dimmer receiver.

- Press the "T"/"ON" button on the transmitter to turn on the dimmer on the last set dim level.
- Press the "O"/"OFF" button on the transmitter to turn off the dimmer.
- When the dimmer is turned on: briefly press the "ON" button to dim the light; press the "ON" button again to stop the dimming.

Disconnecting all links

- Press and hold the button on the receiver for 10 seconds.
- During this operation the LED starts to blink.
- When the LED on the receiver turns off, all links will be disconnected.

DE

PL

Sender (SH5-TSW-C) installieren

- Nehmen Sie zunächst die Tastfläche und den Blendrahmen von der Montageplatte ab 1.
- Installieren Sie die Montageplatte mit den mitgelieferten Schrauben an der gewünschten Stelle an der Wand. Beachten Sie den Aufwärtspfeil 2.
- Aktivieren Sie die Batterie, indem Sie den Trennstreifen herausziehen 3.
- Setzen Sie den Blendrahmen auf die Montageplatte zurück, beachten Sie die Befestigungsnasen 4.
- Setzen Sie die Tastfläche auf die Montageplatte zurück, beachten Sie den Aufwärtspfeil 5.

Verbindung/Trennung des Empfängers mit einem/von einem Transmitter

- Drücken und halten Sie die Taste am Empfänger 3 Sekunden lang und lassen Sie sie wieder los. Während dieses Vorgangs beginnt die LED zu blinken. Ihr Empfänger wurde jetzt in den Verbindungsmodus geschaltet.

Achtung: Die LED darf erst nach der Freigabe blinken. Wenn die LED beginnt zu blinken, während die Taste noch gedrückt wird, wird keine Verbindung aufgebaut.

- Drücken Sie die „T“/„EN“-Taste am Transmitter, 6 um ihn mit dem Empfänger zu verbinden. Bei diesem Vorgang leuchtet die LED am Empfänger auf. Drücken Sie am Transmitter die „O“/„AUS“-Taste, 6 um ihn vom Empfänger zu trennen. Bei diesem Vorgang erlischt die LED am Empfänger.

Bedienung der Empfänger 6

- Drücken Sie die „T“/„EN“-Taste am Transmitter, um den Empfänger einzuschalten.
- Drücken Sie die „O“/„AUS“-Taste am Transmitter, um den Empfänger auszuschalten.

Bedienung eines Dimmer-Empfängers.

- Drücken Sie die „T“/„EN“-Taste am Transmitter, um den Dimmer auf dem zuletzt eingestellten Dimm-Niveau einzuschalten.
- Drücken Sie die „O“/„AUS“-Taste am Transmitter, um den Dimmer auszuschalten.
- Wenn der Dimmer eingeschaltet wurde: Drücken Sie kurz die „EN“-Taste, um das Licht zu dimmen, drücken Sie die „EN“-Taste erneut, um den Dimmvorgang zu stoppen.

Pairing löschen (alle)

- Drücken und halten Sie die Taste am Empfänger 10 Sekunden lang.
- Während dieses Vorgangs beginnt die LED zu blinken.
- Wenn die LED am Empfänger erlischt, werden alle Verbindungen getrennt.

NL

ES

Instalatie zender (SH5-TSW-C)

- Verwijder eerst de drukknop en dan het frame van de montageplaat 1.
- Bevestig de montageplaat op de gewenste plek op de muur met de meegeleverde schroeven. Let op de pijl omhoog 2.
- Activeer de batterij door het lipje eruit te trekken 3.
- Plaats het frame terug op de montageplaat, let op de montageknoppen 4.
- Plaats de drukknop terug op de montageplaat, let op de pijl omhoog 5.

De zender met een ontvanger koppelen of ontkoppelen

- Druk 3 seconden op de knop op de ontvanger en laat deze vervolgens los. Bij deze handeling gaat de LED knipperen. Uw ontvanger bevindt zich nu in de koppelmodus.

Let op: De LED mag pas knipperen na het loslaten. Als de LED gaat knipperen tijdens indrukken dan wordt er niet gekoppeld.

- Druk op "T"/"ON" 6 op de zender om deze te koppelen. Bij deze handeling gaat de LED op de ontvanger branden. Druk op "O"/"OFF" 6 op de zender om deze te ontkoppelen. Bij deze handeling dooft de LED op de ontvanger.

Een ontvanger bedienen 6

- Druk op "T"/"ON" op de zender om de ontvanger in te schakelen.
- Druk op "O"/"OFF" op de zender om de ontvanger uit te schakelen.

Dimmer ontvangers bedienen

- Druk op de zender op "T"/"ON" om de dimmer in te schakelen op de laatste ingestelde dimstand.
- Druk op de zender op "O"/"OFF" om de dimmer uit te schakelen.
- Wanneer de dimmer is ingeschakeld: druk op de zender kort op "T"/"ON" om het licht te dimmen; druk nogmaals op "T"/"ON" om het dimmen te stoppen.

Alle koppelingen ongedaan maken

- Druk 10 seconden op de knop op de ontvanger.
- Bij deze handeling gaat de LED knipperen.
- Zodra de LED dooft zijn alle koppelingen ongedaan gemaakt

Installation de l'émetteur (SH5-TSW-C)

- Retirez d'abord le bouton-poussoir puis le cadre de la plaque de montage 1.
- Fixez la plaque de montage à l'endroit voulu sur le mur avec les vis fournies. Remarquez la flèche Haut 2.
- Activez la batterie en tirant sur la languette 3.
- Remettez le cadre en place sur la plaque de montage, remarquez les pattes de fixation 4.
- Remettez le bouton-poussoir en place sur la plaque de montage, remarquez la flèche Haut 5.

Liaison/dissociation de l'émetteur à un récepteur

- Maintenez le bouton du récepteur enfoncé pendant 3 secondes avant de le relâcher. Pendant cette opération, la DEL commence à clignoter. Votre récepteur est présent en mode de connexion.

Attention: la DEL doit clignoter uniquement une fois le bouton relâché. Si la DEL commence à clignoter lorsque le bouton est enfoncé, aucune connexion ne se produira.

- Appuyez sur le bouton "T"/"ON" de l'émetteur 6 pour le connecter à un récepteur. Pendant cette opération, la DEL du récepteur s'allumera. Appuyez sur le bouton "O"/"OFF" de l'émetteur 6 pour le déconnecter d'un récepteur. Pendant cette opération, la DEL du récepteur s'éteindra.

Utiliser les récepteurs 6

- Appuyez sur le bouton "T"/"ON" de l'émetteur pour mettre le récepteur en marche.
- Appuyez sur le bouton "O"/"OFF" de l'émetteur pour éteindre le récepteur.

Utiliser un récepteur gradateur.

- Appuyez sur le bouton "T"/"ON" de l'émetteur pour mettre le gradateur en marche au dernier niveau de gradation.
- Appuyez sur le bouton "O"/"OFF" de l'émetteur pour éteindre le gradateur.
- Lorsque le gradateur est en marche : appuyez brièvement sur le bouton "ON" pour baisser la lumière; appuyez à nouveau sur le bouton "ON" pour interrompre la gradation.

Déconnecter tous les liens

- Maintenez le bouton du récepteur enfoncé pendant 10 secondes.
- Pendant cette opération, la DEL commence à clignoter.
- Lorsque la DEL du récepteur s'éteint, tous les liens seront déconnectés.

Montaż nadajnika (SH5-TSW-C)

- Przed wszystkim należy wyjąć przyciski, a następnie ramkę płytki montażowej 1.
- Zamocować płytkę montażową w wybranym miejscu na ścianie za pomocą dołączonych wkrętów. Zwrócić uwagę na strzałkę skierowaną ku górze 2.
- Uruchomić baterię wyciągając kłapkę 3.
- Ponownie założyć ramkę na płytce montażowej zwracając uwagę na klapyki montażowe 4.
- Ponownie założyć przyciski na płytce montażowej zwracając uwagę na strzałkę skierowaną ku górze 5.

Kojarzenie/Odkładanie nadajnika z/od odbiornikiem

- Naciśnij i przytrzymaj przycisk na odbiorniku przez 3 sekundy, a następnie zwolnij go. W trakcie tej operacji kontrolka LED zaczyna migać. Odbiornik jest teraz przełączony na tryb łączenia.

Uwaga: Kontrolka LED powinna migać tylko po zwolnieniu. Jeśli kontrolka LED zaczyna migać już w trakcie naciskania przycisku, wtedy nie będzie połączenia.

- Naciśnij przycisk „T”/„ON” na nadajniku, 6 aby połączyć go z odbiornikiem. Podczas wykonywania tej czynności zaświeci się kontrolka LED na odbiorniku. Naciśnij przycisk „O”/„OFF” na nadajniku, 6 aby przerwać połączenie z odbiornikiem. Podczas wykonywania tej czynności kontrolka LED na odbiorniku zgaśnie.

Użytkowanie odbiorników 6

- Aby włączyć odbiornik, naciśnij przycisk „T”/„ON” na nadajniku.
- Aby wyłączyć odbiornik, naciśnij przycisk „O”/„OFF” na nadajniku.

Użytkowanie odbiornika ściemniacza.

- Naciśnij przycisk „T”/„ON” na nadajniku, aby włączyć ściemniacz na ostatnio ustawionym poziomie ściemnienia.
- Naciśnij przycisk „O”/„OFF” na nadajniku, aby wyłączyć ściemniacz.
- Gdy ściemniacz jest włączony: naciśnij przycisk „ON”, aby przyćmić światło; naciśnij przycisk „ON” ponownie, aby zatrzymać ściemnianie.

Rozłączanie wszystkich połączeń

- Naciśnij i przytrzymaj przycisk na odbiorniku przez 10 sekund.
- W trakcie tej operacji kontrolka LED zaczyna migać.
- Gdy kontrolka LED na odbiorniku zgaśnie, wszystkie połączenia zostaną rozłączone

Instalación del transmisor (SH5-TSW-C)

- En primer lugar, extraiga el botón, y a continuación el marco, de la placa de montaje 1.
- Coloque la placa de montaje en el lugar de la pared que desee y fíjela con los tornillos proporcionados. Observe la flecha hacia arriba 2.
- Active la pila tirando de la pestaña 3.
- Vuelva a colocar el marco en la placa de montaje observando las pestañas de montaje 4.
- Vuelva a colocar el botón en la placa de montaje observando la flecha hacia arriba 5.

Conectar/desconectar el transmisor a un receptor

- Presione y mantenga el botón del receptor durante 3 segundos y suéltelo. Durante esta operación el LED comenzará a parpadear. El receptor pasará a modo conexión.

Atención: el LED solamente debe parpadear tras soltar el botón. Si el LED comienza a parpadear durante la pulsación no se producirá la conexión.

- Pulse el botón "T"/"ON" del transmisor 6 para conectarlo a un receptor. Durante la operación se encenderá el LED del receptor. Pulse el botón "O"/"OFF" del transmisor 6 para desconectarlo de un receptor. Durante la operación se apagará el LED del receptor.

Uso de receptores 6

- Pulse el botón "T"/"ON" en el transmisor para encender el receptor.
- Pulse el botón "O"/"OFF" en el transmisor para apagar el receptor.

Uso de un receptor regulador.

- Pulse el botón "T"/"ON" en el transmisor para encender el regulador con el último nivel de regulación establecido.
- Pulse el botón "O"/"OFF" en el transmisor para apagar el receptor.
- Cuando esté encendido el regulador: pulse brevemente el botón "ON" para suavizar la luz; pulse de nuevo el botón "ON" para detener el suavizado.

Desconectar todas las conexiones

- Presione y mantenga el botón del receptor durante 10 segundos.
- Durante esta operación el LED comenzará a parpadear.
- Cuando el LED del receptor se apague se desconectarán todas las conexiones.

SH5-TSW-C

Trådlös väggomkopplare, Trådlösveggbryter, Ασύρματος διακόπτης τοίχου, Beždrátový nástěnný vypínač, Vezeték nélküli fali átrerupátor perete wireless kapcsoló,



Specifications:

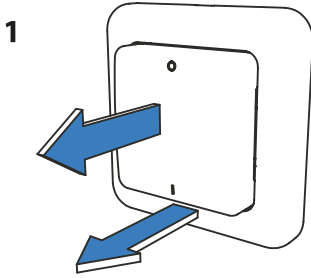
Remote control battery: 3VDC, type CR 2032 (incl.)
433.92 MHz



smartwares® Europe	NL: 088 5940501 Lokaal tarief	BE: 078 481094(NL) Lokaal tarief	BE: 078 481540(FR) Tarief local
Jules Verneweg 87 5015 BH Tilburg The Netherlands	FR: 0825 560 650 18ct/min	DE: +49 (0) 1805 010762	14Ct./Min. dt. Festnetz, Mobil max. 42Ct./Min
www.smartwares.eu	UK: +44 (0) 345 230 1231	ES: +34 938427589	

CUSTOMER SERVICE

SV



1

Installation av sändare (SH5-TSW-C)

- Ta först bort tryckknappen och sedan ramen till fästplattan 1.
- Skruva fast fästplattan på önskad plats på väggen med de medföljande skruvarna. Observera pilen som pekar uppåt 2.
- Aktivera batteriet genom att dra ut fliken 3.
- Sätt tillbaka ramen på fästplattan, observera fästflikarna 4.
- Sätt tillbaka tryckknappen på fästplattan, observera pilen som pekar uppåt 5.

Länka/avlänka sändaren till en mottagare

- Håll in knappen på mottagaren i 3 sekunder och släpp den sedan. LED:n börjar blinka. Din mottagare är nu påslagen i länkningsläge.
Observera: LED:n ska endast blinka sedan du släppt knappen. Om LED:n börjar blinka medan knappen trycks in utförs ingen länkning.
- Tryck på knappen "T"/"ON" på sändaren 6 för att länka den till en mottagare. Under denna åtgärd tänds LED:n på mottagaren. Tryck på knappen "O"/"OFF" på sändaren 6 för att stänga av länken till mottagaren. Under denna åtgärd släcks LED:n på mottagaren.

Använda mottagare 6

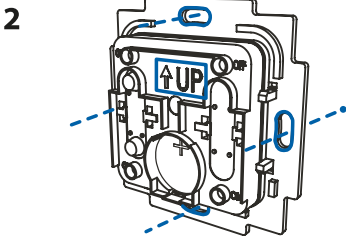
- Tryck på knappen "T"/"ON" på sändaren för att slå på mottagaren.
- Tryck på knappen "O"/"OFF" på sändaren för att slå av mottagaren.

Använda en dimmer-mottagare.

- Tryck på knappen "T"/"ON" på sändaren för att slå på dimmern med den senast inställda dimmervärdet.
- Tryck på knappen "O"/"OFF" på sändaren för att slå av dimmern.
- När dimmern är påslagen: tryck snabbt på knappen "ON" för att minska ljuset; tryck på knappen "ON" igen för att återställa ljuset.

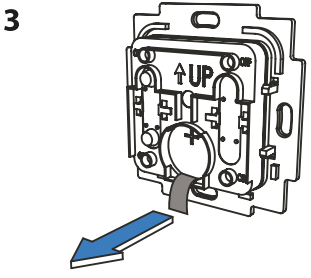
Koppla bort alla länkar

- Håll in knappen på mottagaren i 10 sekunder.
- LED:n börjar blinka.
- När LED:n på mottagaren stängs av är alla länkar bortkopplade.



2

IT



3

Controllo a muro singolo (SH5-TSW-C)

Instalazione del trasmettitore

- Per prima cosa rimuovere il pulsante a pressione e il telaio dalla piastra di montaggio (1).
- Collegare la piastra di montaggio al punto desiderato sul muro, utilizzando le viti fornite. Notare la freccia in alto (2).
- Attivare la batteria tirando fuori la linguetta (3).
- Riposizionare il telaio sulla piastra di montaggio, seguire le note di montaggio (4).
- Riposizionare il pulsante sulla piastra di montaggio, seguire la freccia in alto (5).

Abbinamento/disconnessione del trasmettitore con/dal ricevitore

- Premere e tenere premuto il pulsante sul ricevitore per 3 secondi e quindi rilasciarlo. Durante questa operazione il LED inizia a lampeggiare. Il ricevitore è ora passato alla modalità abbinamento.
Attenzione: il LED deve lampeggiare solo dopo il rilascio del pulsante. Se il LED inizia a lampeggiare mentre si tiene premuto il pulsante, non vi sarà alcun abbinamento.
- Premere il pulsante "T"/"ON" sul trasmettitore (6) per abbinarlo con un ricevitore. Durante questa operazione, il LED sul ricevitore si accenderà. Premere il pulsante "T"/"ON" sul trasmettitore (6) per disconnetterlo da un ricevitore. Durante questa operazione, il LED sul ricevitore si spegne.

Utilizzare i ricevitori (6)

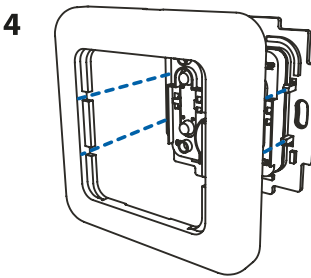
- Premere il pulsante "T"/"ON" sul trasmettitore per accendere il ricevitore.
- Premere il pulsante "T"/"OFF" sul trasmettitore per spegnere il ricevitore.

Utilizzare un ricevitore dimmer.

- Premere il pulsante "T"/"ON" sul trasmettitore per accendere il dimmer sull'ultimo livello di attenuazione.
- Premere il pulsante "T"/"OFF" sul trasmettitore per spegnere il dimmer.
- Quando il dimmer è spento, premere brevemente il pulsante "ON" per attenuare la luce; premere il pulsante "ON" di nuovo per arrestare l'attenuazione.

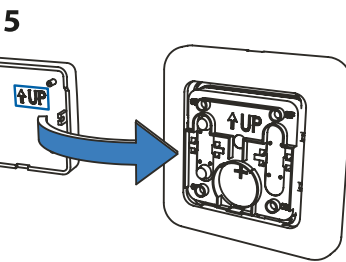
Scollegare tutti i collegamenti

- Premere e tenere premuto il pulsante sul ricevitore per 10 secondi.
- Durante questa operazione il LED inizia a lampeggiare.
- Quando il LED sul ricevitore si spegne, tutti i collegamenti saranno scollegati.



4

TR



5

Kablosuz duvar anahtarı (SH5-TSW-C)

Vericiyi kurma

- Önce itme düğmesini ve çerçevesini montaj plakasından (1) çıkarın.
- Teşpit plakasına birlikte verilen vidaları kullanarak duvardaki istenen noktaya takın. Yukarı okunu (2) not edin.
- Tırnağı (3) dışarı çekerek pili etkinleştirin.
- Çerçevesini montaj plakasına geri takın, montaj tırnağında (4) diklik edin.
- İtme düğmesini montaj plakasına geri takın, yukarı okuna (5) diklik edin.

Vericiyi bir alıcı ile/alıcılardan eşleştirme/bağlantısını kesme

- Alıcının üzerindeki düğmeyi 3 saniye basılı tutun ve bırakın. Bu işlem sırasında LED yanıp sönmeye başlar. Alıcının simdi eşleştirme moduna geçilir.
Dikkat: LED ancak düğmeyi bıraktıktan sonra yanıp sönmelidir. Düğmeyi tutarken LED yanıp sönmeye başlarsa, eşleştirme olmayacaktır.
- Alıcı ile eşleştirmek için vericideki (6) "T"/"AÇIK" düğmesine basın. Bu işlem sırasında alıcı üzerindeki LED yanacaktır. Alıcının bağlantısını kesmek için verici (6) üzerindeki "O"/"KAPALI" düğmesine basın. Bu işlem sırasında alıcı üzerindeki LED kapanır.

Çalıştırma alıcılardan (6)

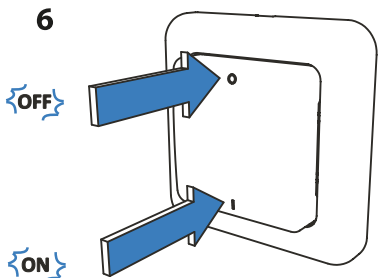
- Alıcıyı açmak için vericideki "T"/"AÇIK" düğmesine basın.
- Alıcıyı kapatmak için vericideki "O"/"KAPALI" düğmesine basın.

Bir karartıcı alıcısının çalıştırılması.

- Karartıcıyı son ayarlığı seviyesinde açmak için verici üzerindeki "T"/"AÇIK" düğmesine basın.
- Karartıcıyı kapatmak için vericideki "O"/"KAPALI" düğmesine basın.
- Karartıcı açıldığında: kısa karartma için kısaca "AÇIK" düğmesine basın; karartmayı durdurmak için tekrar "AÇIK" düğmesine basın.

Tüm bağlantıların bağlantısını kesme

- Alıcılardaki düğmeye 10 saniye basılı tutun.
- Bu işlem sırasında LED yanıp sönmeye başlar.
- Alıcının üzerindeki LED sönmüce tüm bağlantılar kesilir.



6

OFF

ON

CZ

Instalace vyslače (SH5-TSW-C)

- Nejprve odstraňte tlačítko a pak rámeček montážní destičky 1.
- Pomocí dodaných šroubků upevněte montážní destičku na požadované místo na stěně. Všimněte si šipky vzhůru 2.
- Aktivujte baterii vytažením pásky 3.
- Vyměňte rámeček na montážní destičce, všimněte si montážních uchytků 4.
- Nasaďte zpět tlačítko na montážní destičku, všimněte si šipek 5.

Spárování/odpojení přijímače s vysílačem

- Na 3 sekundy stiskněte a podržte tlačítko na přijímači a pak jej uvolněte. Během této činnosti začne blikat LED. Váš přijímač je nyní připnut do režimu spárování.
Pozor: LED by měla blikat pouze po uvolnění. Pokud LED začne blikat během doby kdy stisknete tlačítko, přijímač se nespáruje.
- Stiskněte na vysíláči tlačítko "T"/"ON" (ZAP) 6 a spárujte jej s přijímačem. Během činnosti se rozsvítí LED na přijímači. Stiskněte na vysíláči tlačítko "O"/"OFF" (VYP) 6 a odpojte jej od přijímače. Během činnosti pohasne LED na přijímači.

Ovládání přijímačů 6

- Stiskněte tlačítko "T"/"ON" (ZAP) na vysíláči a zapnete přijímač.
- Stiskněte tlačítko "O"/"OFF" (VYP) na vysíláči a vypnete přijímač.

Ovládání přijímačů ztlumení.

- Stiskněte tlačítko "T"/"ON" (ZAP) na vysíláči a zapnete přijímač ztlumení na poslední nastavenou úroveň ztlumení.
- Stiskněte tlačítko "O"/"OFF" (VYP) na vysíláči a vypnete ztlumení.
- Pokud je ztlumení zapnuté: krátce stiskněte tlačítko "ZAP" a ztlumíte světlo; opětovným stiskem tlačítka "ZAP" ztlumení světla ukončíte.

Odpojení všech linek

- Na 10 sekund stiskněte a podržte tlačítko na přijímači
- Během této činnosti začne blikat LED.
- Jakmile se LED na přijímači vypne, všechny linky budou odpojeny.

PT

Interruptor de parede sem fios (SH5-TSW-C)

Instalação do transmissor

- Primeiro, remova o botão de pressão e a moldura da placa de montagem (1).
- Fixe a placa de montagem no ponto pretendido da parede usando os parafusos fornecidos. Repare na seta para cima (2).
- Ative a bateria retirando a patilha (3).
- Volte a colocar a moldura na placa de montagem e observe as patilhas de montagem (4).
- Volte a colocar o botão de pressão na placa de montagem e observe a seta para cima (5).

Emparelhamento/desligamento do transmissor com/de um receptor

- Mantenha o botão no receptor premido durante 3 segundos e, em seguida, solte-o. Durante esta operação, o LED começa a piscar. O seu receptor está agora ligado no modo de emparelhamento.
Atenção: o LED deverá piscar apenas depois de soltar o botão. Se o LED começar a piscar enquanto estiver a premir o botão, o emparelhamento não ocorrerá.
- Primeiro o botão "T"/"ON" no transmissor (6) para o emparelhar com um receptor. Durante esta operação, o LED acenderá no receptor. Primeiro o botão "O"/"OFF" no transmissor (6) para o desligar de um receptor. Durante esta operação, o LED apaga no receptor.

Operação dos receptores (6)

- Primeiro o botão "T"/"ON" no transmissor para ligar o receptor.
- Primeiro o botão "O"/"OFF" no transmissor para desligar o receptor.

Operação de um receptor de regulador de intensidade.

- Primeiro o botão "T"/"ON" no transmissor para ligar o regulador de intensidade no último nível de intensidade.
- Primeiro o botão "O"/"OFF" no transmissor para desligar o regulador de intensidade.
- Quando o regulador de intensidade estiver ligado: prima brevemente o botão "ON" (Ligar) para regular a intensidade da luz; prima novamente o botão "ON" (Ligar) para parar a regulação da intensidade.

Desligamento de todas as ligações

- Mantenha o botão premido no receptor durante 10 segundos.
- Durante esta operação, o LED começa a piscar.
- Quando o LED no receptor desligar, todas as ligações serão desligadas.

SK

Beždrátový stěnový vypínač (SH5-TSW-C)

Instalácia vysieláča

- Najprv odstráňte tlačidlo a rám z montážnej dosky (1).
- Priložte montážnu dosku k želanému miestu na stene s použitím dodaných skrutiek. Všimnite si šípku hore (2).
- Aktivujte batériu vytažením držiaka (3).
- Položte rám naspäť na montážnu dosku, všimnite si montážne držiaky (4).
- Položte tlačidlo naspäť na montážnu dosku, všimnite si šípku hore (5).

Parovanie/odpojenie vysieláča s/od prijímača

- Stlačte a podržte tlačidlo na prijímači počas 3 sekúnd a potom ho uvoľnite. Počas tejto operácie začne LED blikať. Váš prijímač je teraz pripnutý do párovacieho režimu.
Pozor: LED by malo blikať len po uvoľnení tlačidla. Ak LED začne blikať počas držania tlačidla, nebude párovanie.
- Stlačte tlačidlo "T"/"ZAPNUŤ" na vysieláči (6), aby ste ho spárovali s prijímačom. Počas tejto operácie sa LED na prijímači rozsvieti. Stlačte tlačidlo "O"/"VYPNUŤ" na vysieláči (6) pre jeho odpojenie od prijímača. Počas tejto operácie sa LED na prijímači vypne.

Prevádzkovanie prijímačov (6)

- Stlačte tlačidlo "T"/"ZAPNUŤ" na vysieláči pre zapnutie prijímača.
- Stlačte tlačidlo "O"/"VYPNUŤ" na vysieláči pre vypnutie prijímača.

Prevádzkovanie stmievajúceho prijímača.

- Stlačte tlačidlo "T"/"ZAPNUŤ" na vysieláči pre zapnutie stmievania na poslednú nastavenú úroveň stmievania.
- Stlačte tlačidlo "O"/"VYPNUŤ" na vysieláči pre vypnutie stmievania.
- Keď je stmievací zapnutý: krátke stlačenie tlačidla "ZAPNUŤ" pre stmievanie svetla; stlačte znovu tlačidlo "ZAPNUŤ" pre zastavenie stmievania.

Odpojenie všetkých spojení

- Stlačte a podržte tlačidlo na prijímači po dobu 10 sekúnd.
- Počas tejto operácie začne LED blikať.
- Keď sa LED na prijímači vypne, všetky spojenia sa odpoja.