

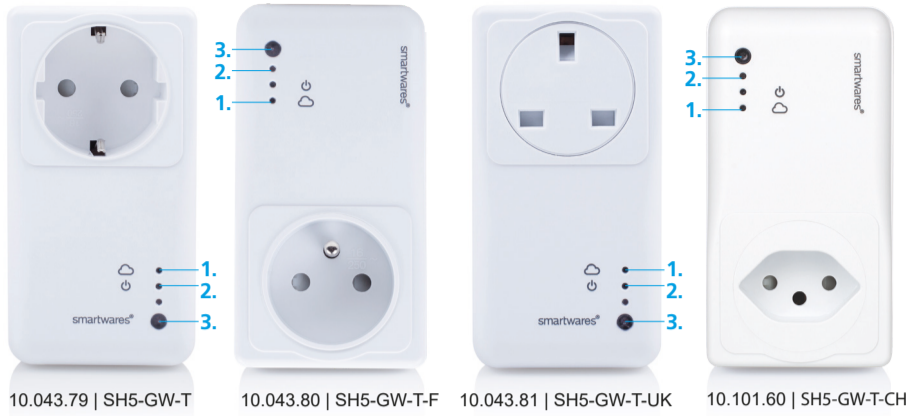


smartwares® QUICK START GUIDE

Smart switch
10.043.79 | 10.043.80 | 10.043.81 | 10.101.60

Contents

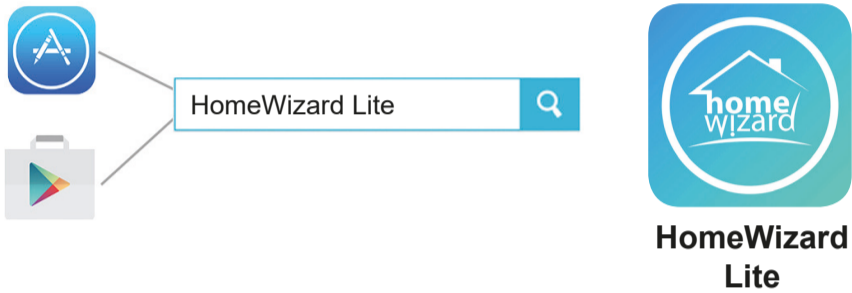
1. LED Cloud & WiFi | 2. LED Socket powered | 3. Button socket on/off



10.043.79 | SH5-GW-T 10.043.80 | SH5-GW-T-F 10.043.81 | SH5-GW-T-UK 10.101.60 | SH5-GW-T-CH

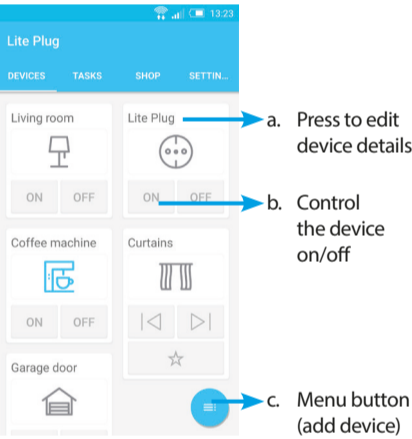
1

(!)

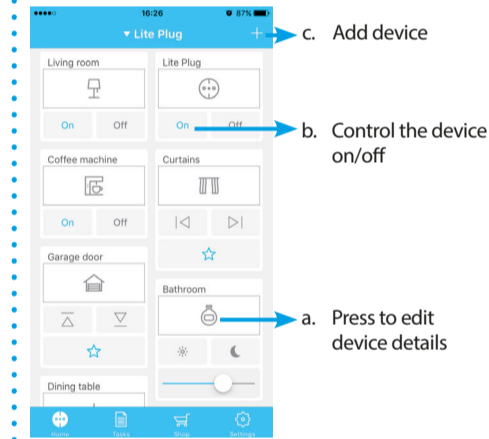


2

android



iOS



a. Press to edit device details

b. Control the device on/off

c. Menu button (add device)

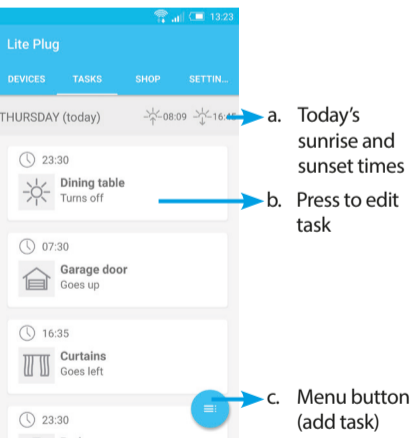
c. Add device

b. Control the device on/off

a. Press to edit device details

3

android

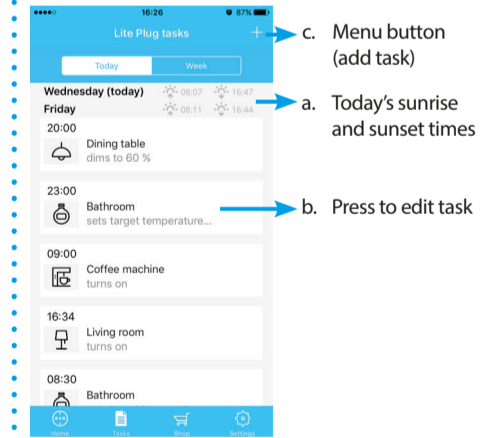


a. Today's sunrise and sunset times

b. Press to edit task

c. Menu button (add task)

iOS



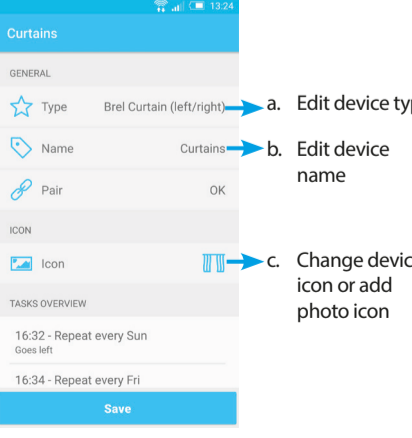
c. Menu button (add task)

a. Today's sunrise and sunset times

b. Press to edit task

4

android

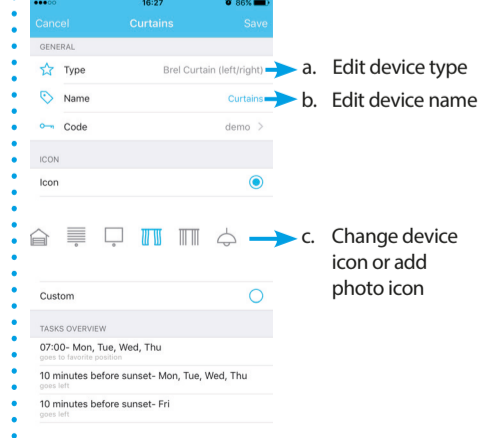


a. Edit device type

b. Edit device name

c. Change device icon or add photo icon

iOS



a. Edit device type

b. Edit device name

c. Change device icon or add photo icon

EN

1. Smart switch installation

- Download the "HomeWizard Lite" app from the Google Play Store or Apple Appstore on your phone
- Follow the instructions in the Lite app

Adding devices

The Smart switch functions as a 'hub': you can control it with your smartphone, but it can also control other devices such as switches, lights, roller blinds, curtains and radiator valves. To add devices:

- Press the + sign on the home screen of the app. Select the type and brand of the device you want to add and follow the instructions to 'pair' the device. Pairing procedures can differ between products, detailed instructions are given in the app after a selection is made.

2. Home screen

Control your devices from the home screen

- Edit device details (icon, name, etc.)
- Control device with the buttons
- 'Menu > +' to add new devices

3. Schedules and tasks

Create schedules and tasks inside the app based on time or sunset/sunrise.

- Today's sunrise and sunset times
- Press to edit task
- 'Menu > +' to add new task

4. Device details

Edit device details (by pressing a device its icon on the home screen)

- Change device type
- Change device name
- Change device icon or add a custom photo icon!

Troubleshooting (!)

- The device I want to add does not respond?
Move the Smart switch closer to the device you want to add and check compatibility.
- How do I control the Smart switch from multiple phones?
Log in with your existing account or go through the setup again with a new phone.
- Devices are not responding to Smart switch commands
Make sure the Smart switch is not near other wireless devices and/or large metal objects.

DE

1. Intelligenter Zwischenstecker - Installation

- Laden Sie sich die "HomeWizard Lite" App aus dem Google Play Store oder dem Apple Appstore auf Ihr Smartphone herunter.
- Folgen Sie den Anweisungen in der Lite App

Geräte hinzufügen

Der intelligente Zwischenstecker funktioniert als ein 'Hub': Sie können diesen mit Ihrem Smartphone bedienen, aber es ist ebenfalls möglich, andere Geräte wie z.B. Schalter, Lichter, Rollos, Vorhänge und Heizkörperthermostate zu steuern.

- Betätigen Sie das + Zeichen auf der Startseite der App. Wählen Sie den Typ und die Marke des Gerätes welches Sie hinzufügen wollen und folgen Sie den Anweisungen zum "Koppeln" des Gerätes. Der Koppelvorgang kann sich bei den verschiedenen Produkten unterscheiden. Detaillierte Informationen werden in der App angezeigt, sobald eine Auswahl getätigt wurde.

2. Startseite

Bedienen Sie Ihre Geräte über die Startseite.

- Ändern von Gerätedetails (Icon, Name, etc.)
- Geräte über die Buttons steuern
- 'Menu > +' um neue Geräte hinzuzufügen

3. Zeitpläne und Aufgaben

Erstelle Zeitpläne und Aufgaben in der App, basierend auf der Zeit des Sonnenuntergangs / Sonnenaufgangs

- Heutige Sonnenaufgangs- / Sonnenuntergangs-Zeit
- 'Menu > +' um eine neue Aufgabe hinzuzufügen

4. Geräte Details

Gerätedetails bearbeiten (durch Drücken des Geräteicons auf der Startseite)

- Ändern des Gerätetyps
- Ändern des Gerätenamens
- Ändern des Geräteicons oder ein benutzerdefiniertes Foto als Icon hinzufügen

Fehlerbehebung (!)

- Das Gerät, welches hinzugefügt werden soll antwortet nicht?
Verlegen Sie den Home Controller näher an das Gerät, welches hinzugefügt werden soll und prüfen Sie die Kompatibilität.
- Wie kann ich den Home Controller von mehreren Smartphones steuern?
Loggen Sie sich mit dem bestehenden Account ein, oder durchlaufen Sie das Setup erneut mit Ihrem neuen Smartphone
- Geräte reagieren nicht auf die Signale des intelligenten Zwischensteckers
Stellen Sie sicher, dass der Home Controller nicht direkt neben anderen kabellosen Geräten und/oder großen Metallobjekten betrieben wird.

smartwares® Europe Jules Verneweg 87 5015 BH Tilburg The Netherlands service.smartwares.eu	NL : 088 5940501	Lokaal tarief
	BE : 078 481094(NL)	Lokaal tarief
	BE : 078 481540(FR)	Tarif local
	FR : 0825 560 650	18ct/min
	DE : +49 (0) 1805 010762	
	14ct./Min. dt. Festnetz, Mobil max. 42ct./Min	
	UK: +44 (0) 345 230 1231	
	ES : +34 938427589	



SPECIFICATIONS	
WiFi b/g/n	2.4GHz
Frequency	433.92MHz
Input AC voltage	230V, 50Hz
Max switch output	3680W



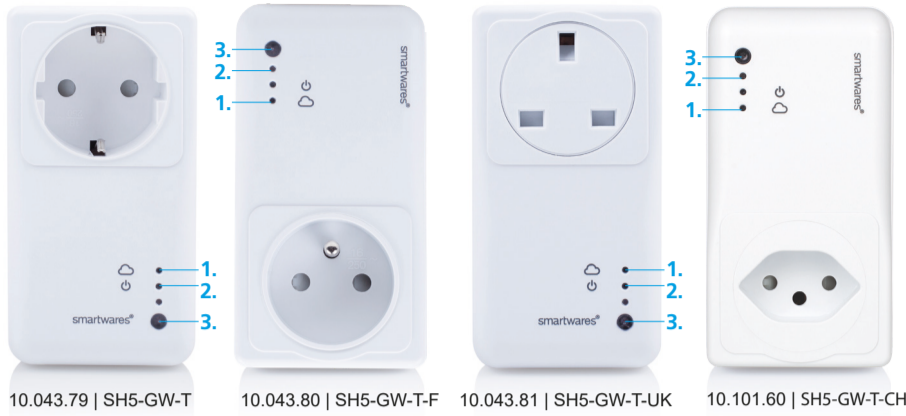
smartwares® QUICK START GUIDE

Smart switch

10.043.79 | 10.043.80 | 10.043.81 | 10.101.60

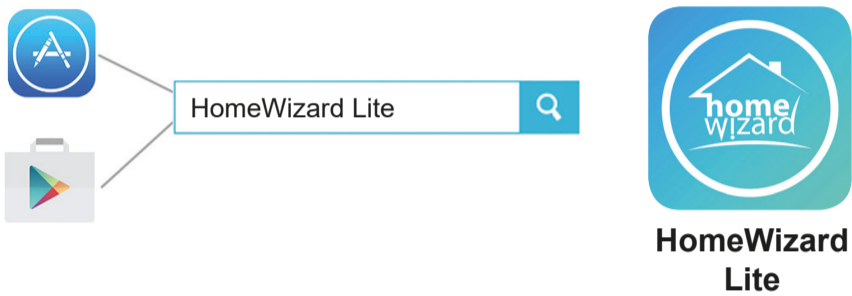
Contents

1. LED Cloud & WiFi | 2. LED Socket powered | 3. Button socket on/off



1

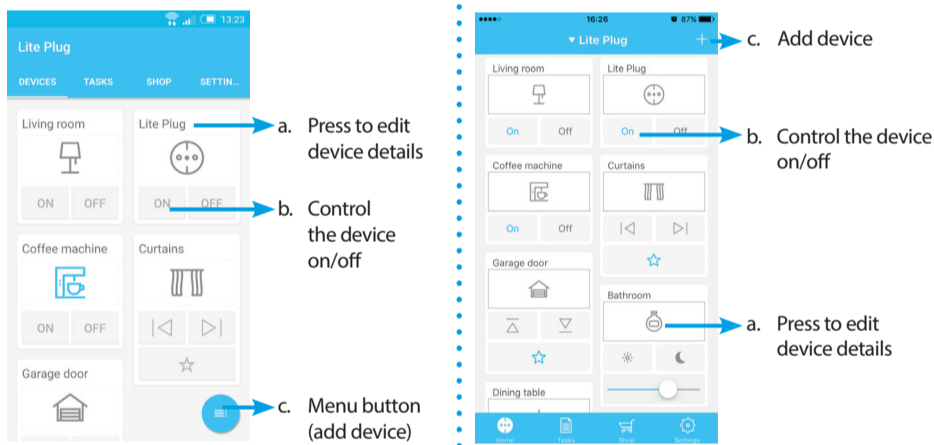
(!)



2

android

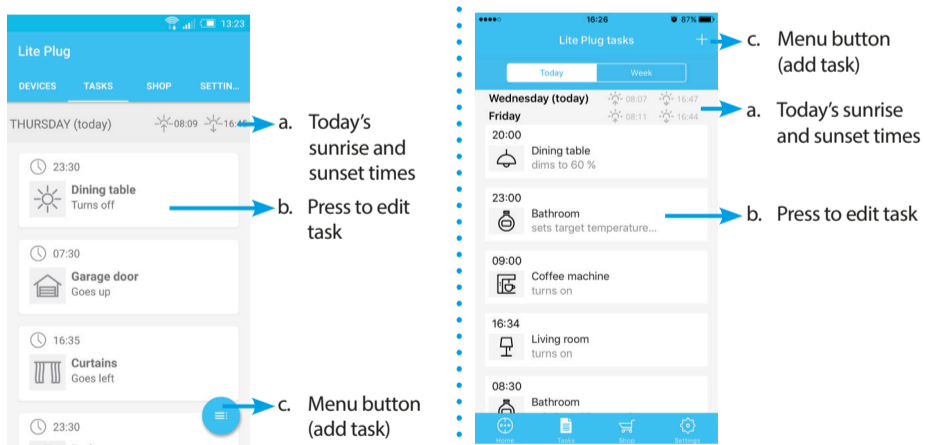
ios



3

android

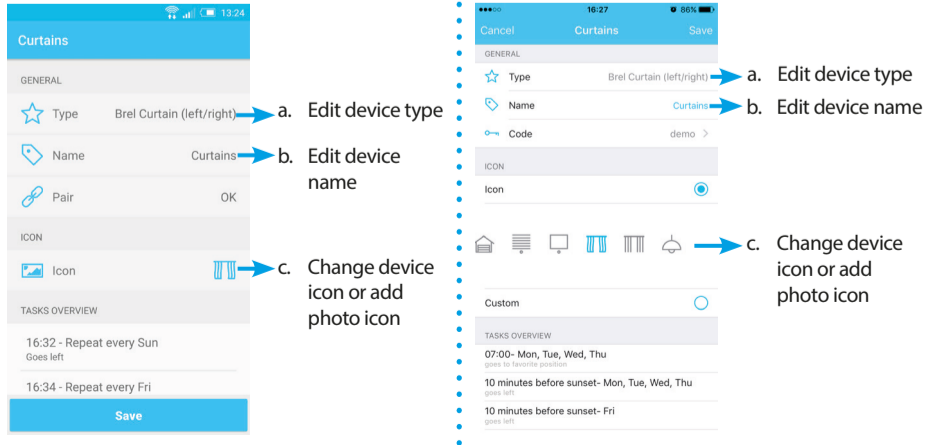
ios



4

android

ios



IT

1. Installazione del Controller Smarthome

- Scaricare l'applicazione "Homewizard Lite" da Google Play Store o dall'Apple Appstore sul cellulare
- Seguire le istruzioni dell'app Lite

Aggiungere dispositivi

Il controller Smarthome funziona come un "hub", è possibile controllarlo con lo smartphone, ma può anche controllare altri dispositivi quali interruttori, luci, tapparelle, tende e valvole termostatiche. Per aggiungere dispositivi:

- Premere il simbolo + sulla schermata iniziale dell'app. Selezionare il tipo e la marca del dispositivo che si desidera aggiungere e seguire le istruzioni per "abbinare" il dispositivo. Le procedure di abbinamento possono differire da un prodotto all'altro, le istruzioni dettagliate sono fornite nell'app dopo che la selezione è stata effettuata

2. Schermata iniziale

Controllare i dispositivi dalla schermata iniziale

- Editare le specifiche del dispositivo (icona, nome, ecc.)
- Controllare il dispositivo utilizzando i pulsanti
- 'Menu > +' per aggiungere nuovi dispositivi

3. Programmazioni e attività

Creare programmazioni e attività internamente all'app su base temporale o su fasce tramonto/alba.

- Orari odierni di alba e tramonto
- Premere per editare l'attività
- 'Menu > +' per aggiungere una nuova attività

4. Specifiche dispositivo

Editare le specifiche del dispositivo (premendo l'icona del dispositivo nella schermata iniziale)

- Modificare il tipo di dispositivo
- Modificare il nome del dispositivo
- Modificare l'icona del dispositivo o aggiungere una foto dell'icona personalizzata!

Risoluzione di problemi (!)

- Il dispositivo che voglio aggiungere non risponde? Spostare il controller Smarthome più vicino al dispositivo che si desidera aggiungere e verificare la compatibilità.
- Come posso controllare il controller Smarthome da più telefoni? Effettuare l'accesso con il proprio account corrente o accedere nuovamente alle impostazioni con un nuovo telefono.
- I dispositivi non rispondono ai comandi del controller Smarthome Assicurarsi che il controller Smarthome non sia vicino ad altri dispositivi wireless e/o a oggetti metallici di grandi dimensioni.

FR

1. Installation de la Prise connectée

- Téléchargez l'application "HomeWizard Lite" sur votre smartphone depuis Google Play Store ou Appstore d'Apple.
- Suivez les instructions de l'application.

Ajout d'appareils

La Prise connectée fonctionne comme un « HUB »: vous pouvez la contrôler avec votre smartphone, vous pouvez contrôler d'autres appareils compatibles tels que des prises commandées, des éclairages, des volets roulants, des stores et des valves thermostatique de radiateurs. Pour ajouter des appareils:

- Pressez l'icône + sur l'écran d'accueil de l'application. Sélectionnez la marque et le type d'appareil que vous souhaitez ajouter et suivez les instructions pour associer cet appareil. Les procédures d'association peuvent varier en fonction des appareils, des instructions détaillées sont donc données après que vous ayez sélectionné le type d'appareil à ajouter

2. Ecran d'accueil

Pilotez vos appareils depuis l'écran d'accueil

- Modifiez les informations de chaque appareil (icône, nom, etc.)
- Contrôlez chaque appareil avec les boutons
- Pour ajouter de nouveaux produits faites: "Menu" puis "+"

3. Programmation et scénarios

Créez des programmations et des scénarios depuis l'application en fonction de l'heure, du coucher ou du levé de soleil.

- Heures de levé et couché de soleil du jour
- Appuyez pour modifier les scénarios
- Pour ajouter une nouveau scénario faites: "Menu" puis "+"

4. Informations des appareils

Personnalisez les informations de l'appareil (en appuyant sur l'icône de l'appareil sur l'écran d'accueil)

- Modifiez le type d'appareil
- Modifiez le nom de l'appareil
- Changez l'icône ou ajoutez une icône personnalisée

Identification de panne (!)

- L'appareil que je souhaite ajouter ne répond pas? Déplacez la Prise connectée à proximité de l'appareil que vous souhaitez ajouter et vérifiez sa compatibilité
- Peut-on piloter la Prise connectée depuis plusieurs smartphone? Oui, connectez-vous avec votre compte existant ou réinstallez les appareils avec le nouveau smartphone.
- Les appareils ne répondent pas aux commandes de la Prise connectée? Assurez-vous qu'il n'y est pas d'autres appareils sans fil et/ou de grands éléments métalliques proche de la Prise connectée. Assurez-vous qu'il n'y est pas d'autres appareils sans fil et/ou de grands éléments métalliques proche de la Prise connectée.

smartwares Europe Jules Verneweg 87 5015 BH Tilburg The Netherlands service.smartwares.eu	NL : 088 5940501	Lokaal tarief
	BE : 078 481094(NL)	Lokaal tarief
	BE : 078 481540(FR)	Tarif local
	FR : 0825 560 650	18ct/min
	DE : +49 (0) 1805 010762	
	14ct./Min. dt. Festnetz, Mobil max. 42ct./Min	
	UK: +44 (0) 345 230 1231	
	ES : +34 938427589	



SPECIFICATIONS	
WiFi b/g/n	2.4GHz
Frequency	433.92MHz
Input AC voltage	230V, 50Hz
Max switch output	3680W

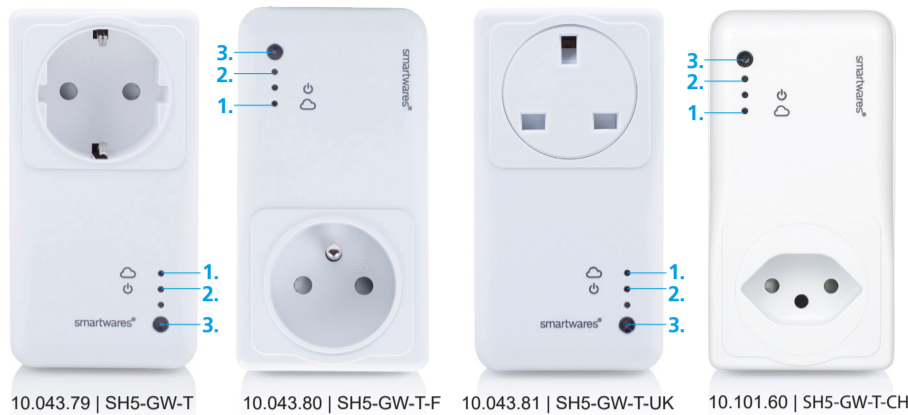


smartwares® QUICK START GUIDE

Smart switch
10.043.79 | 10.043.80 | 10.043.81 | 10.101.60

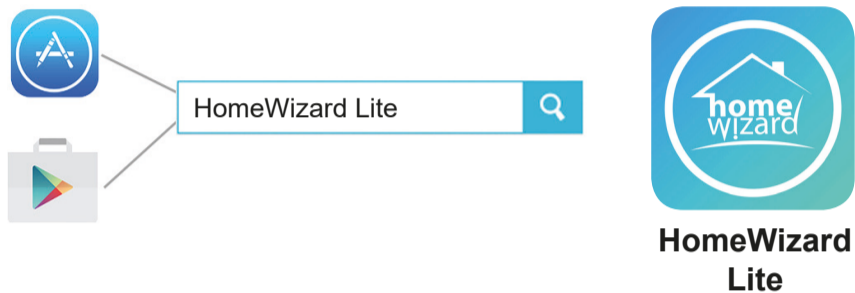
Contents

1. LED Cloud & WiFi | 2. LED Socket powered | 3. Button socket on/off



1

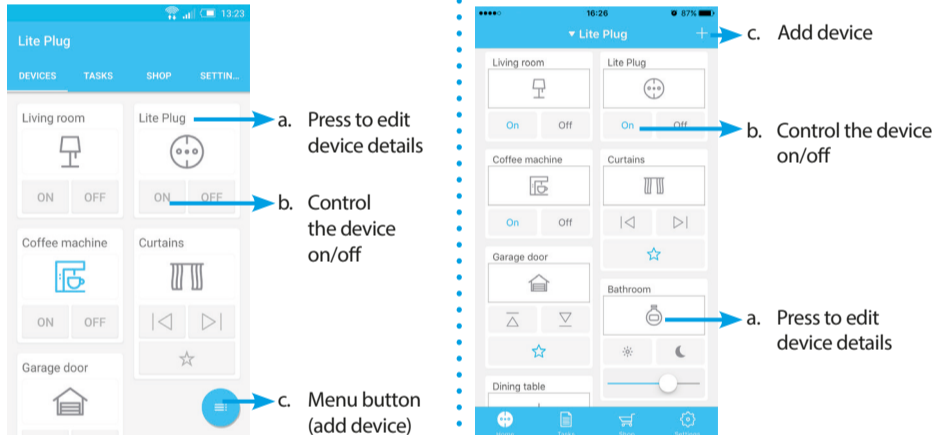
(!)



2

android

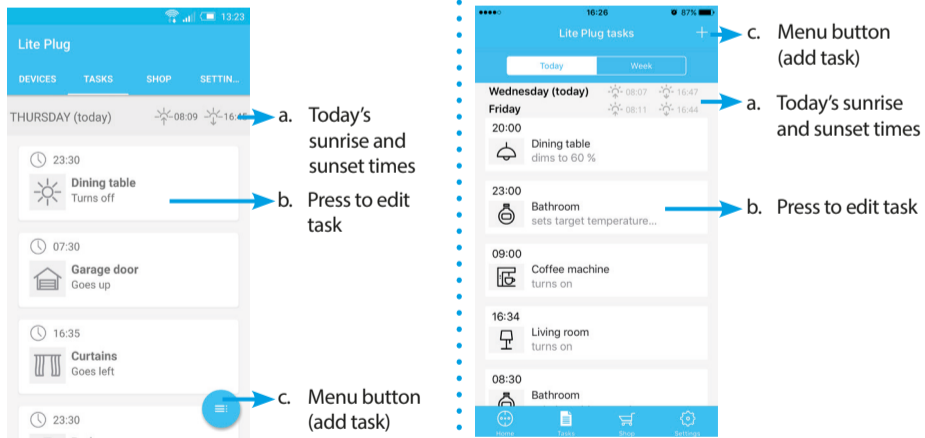
ios



3

android

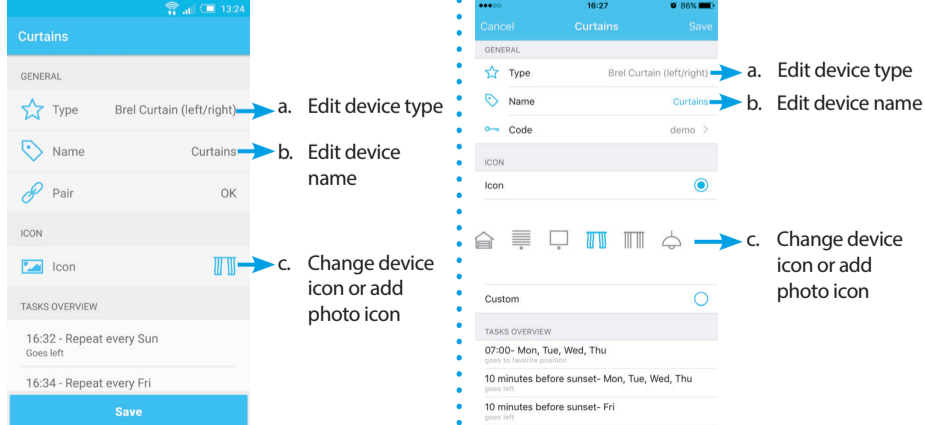
ios



4

android

ios



ES

1. Instalación de Smart switch

- Descargue en su teléfono la app "Homewizard Lite" de Google Play Store o Apple Appstore
- Siga las instrucciones en la app Lite

Añadir dispositivos

El Smart switch funciona como 'concentrador': lo puede controlar con el teléfono inteligente, pero él también puede controlar otros dispositivos como interruptores, luces, persianas, cortinas y válvulas de radiador. Para añadir dispositivos:

- Pulse el signo + en la pantalla inicial de la app. Seleccione el tipo y marca del dispositivo que desea añadir y siga las instrucciones para 'emparejar' el dispositivo. Los procedimientos de emparejamiento pueden ser diferentes entre productos, en la app se dan instrucciones detalladas tras hacer una selección.

2. Pantalla inicial

- Controle sus dispositivos desde la pantalla inicial
- Edite detalles de dispositivo (icono, nombre, etc.)
- Controle dispositivos con los botones
- 'Menú > +' para añadir nuevos dispositivos

3. Calendarios y tareas

Cree calendarios y tareas dentro de la app basados en la hora o anoecer/amanecer.

- Horas actuales de anoecer y amanecer
- Pulse para editar tarea
- 'Menú > +' para añadir nueva tarea

4. Detalles de dispositivos

Edite detalles de dispositivos (al pulsar el icono de un dispositivo en la pantalla inicial)

- Cambiar tipo de dispositivo
- Cambiar el nombre del dispositivo
- Cambiar el icono de dispositivo y añadir un icono personalizado con foto

Resolución de problemas (!)

- El dispositivo que deseo añadir no responde
Mueva el Smart switch más cerca del dispositivo que desea añadir y compruebe la compatibilidad.
- ¿Cómo controlo el Smart switch desde varios teléfonos?
Inicie sesión en su cuenta y vaya de nuevo a la configuración con un nuevo teléfono.
- Dispositivos no responden a las órdenes del Smart switch
Asegúrese de que el Smart switch no esté cerca de otros dispositivos inalámbricos ni de objetos metálicos grandes.

PT

1. Instalação do Smart switch

- Transfira a aplicação "Homewizard Lite" do Google Play Store ou Apple Appstore no seu telefone
- Siga as instruções na aplicação Lite

Adicionar dispositivos

Funções do Smart switch como um 'hub': pode controlá-lo com o seu smartphone, mas também pode controlar outros dispositivos, como interruptores, luzes, persianas, cortinas e válvulas de radiador. Para adicionar dispositivos:

- Prima o sinal + no ecrã inicial da aplicação. Selecione o tipo e marca do dispositivo que pretende adicionar e siga as instruções para 'emparelhar' o dispositivo. Os procedimentos de emparelhamento podem diferir entre produtos, pelo que são fornecidas instruções detalhadas na aplicação após efetuar uma seleção.

2. Ecrã inicial

Controle os seus dispositivos a partir do ecrã inicial

- Edite os detalhes do dispositivo (ícone, nome, etc.)
- Dispositivo de controlo com botões
- 'Menu > +' para adicionar novos dispositivos

3. Agendas e tarefas

Crie agendas e tarefas dentro da aplicação com base na hora ou nascer/pôr do sol.

- Hora do nascer e pôr do sol de hoje
- Prima para editar a tarefa
- 'Menu > +' para adicionar uma nova tarefa

4. Edite os detalhes do dispositivo (premindo o ícone do dispositivo no ecrã inicial)

- Alterar tipo de dispositivo
- Alterar nome do dispositivo
- Alterar ícone do dispositivo ou adicionar um ícone com foto personalizado!

Resolução de problemas (!)

- O dispositivo que pretendo adicionar não responde?
Aproxime o Smart switch do dispositivo que pretende adicionar e verifique a compatibilidade.
- Como controlo o Smart switch a partir de vários telefones?
Inicie sessão com a sua conta existente ou configure novamente com um novo telefone.
- Os dispositivos não estão a responder aos comandos do Smart switch
Certifique-se de que o Smart switch não está perto de outros dispositivos sem fios e/ou objetos metálicos grandes.

NL

1. Smart switch installatie

- Download de "HomeWizard Lite" app van de Google Play Store of Apple Appstore op de telefoon.
- Volg de instructies in de Lite App op je telefoon

Apparaten toevoegen

De Smart switch functioneert als een 'hub'. Je kunt hem bedienen vanaf je smartphone, maar via de Smart switch kun je ook andere apparaten aansturen vanaf je telefoon zoals schakelaars, lampen, (rol) gordijnen en radiator kranen. Om apparaten toe te voegen:

- Druk op het + icoon in het start scherm van de app. Selecteer het type en merk van het apparaat dat je wilt toevoegen en volg de instructies om het apparaat aan te 'leren'. De procedure van het leren van apparaten aan je Smart switch kan verschillen per apparaat. Instructies worden gegeven in de app zodra je je apparaat geselecteerd hebt.

2. Start scherm

Bedien je apparaten vanaf het start scherm

- Apparaat instellingen (icoon, naam, etc.)
- Bedien apparaat met de functie knoppen
- + voeg nieuwe apparaten toe

3. Schema's en taken

Maak schema's en taken binnen de app gebaseerd op tijd of zonsopgang/zonsondergang.

- Zonsopgang/zonsondergang tijden van vandaag
- Taak instellingen bijwerken
- + voeg een nieuwe taak toe

4. Apparaat instellingen

- Bewerk apparaat type
- Bewerk apparaat naam
- Verander icoon of stel een foto icoon in.

Problemen oplossen (!)

- Het apparaat dat ik wil toevoegen reageert niet?
Plaats de Smart switch dicht bij het apparaat en controleer compatibiliteit.
- Hoe bedien ik de Smart switch vanaf meerdere telefoons?
Log in met je bestaande account of ga opnieuw door de installatie instructie.
- Apparaten reageren niet/soms op de Smart switch
Controleer of de Smart switch niet te dichtbij andere (storende) draadloze apparaten en/of grote metalen objecten staat.

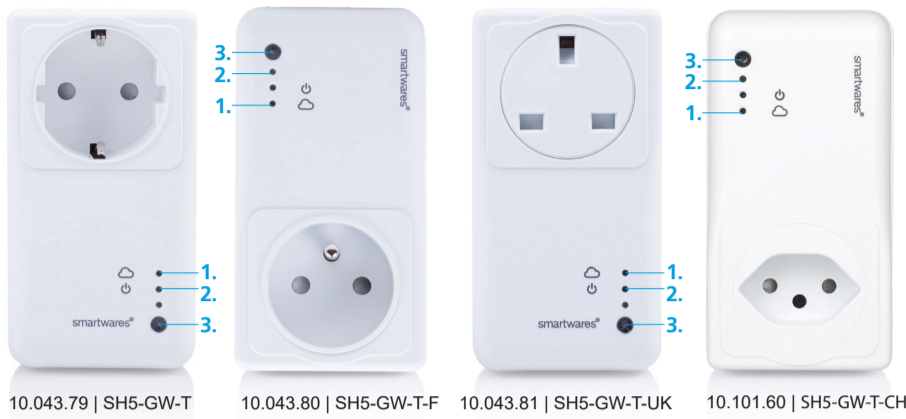


smartwares® QUICK START GUIDE

Smart switch
10.043.79 | 10.043.80 | 10.043.81 | 10.101.60

Contents

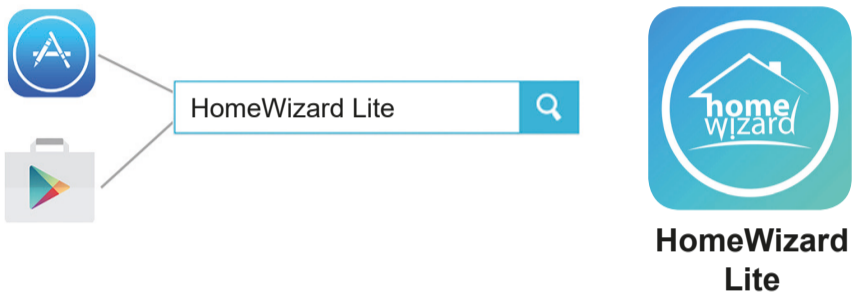
1. LED Cloud & WiFi | 2. LED Socket powered | 3. Button socket on/off



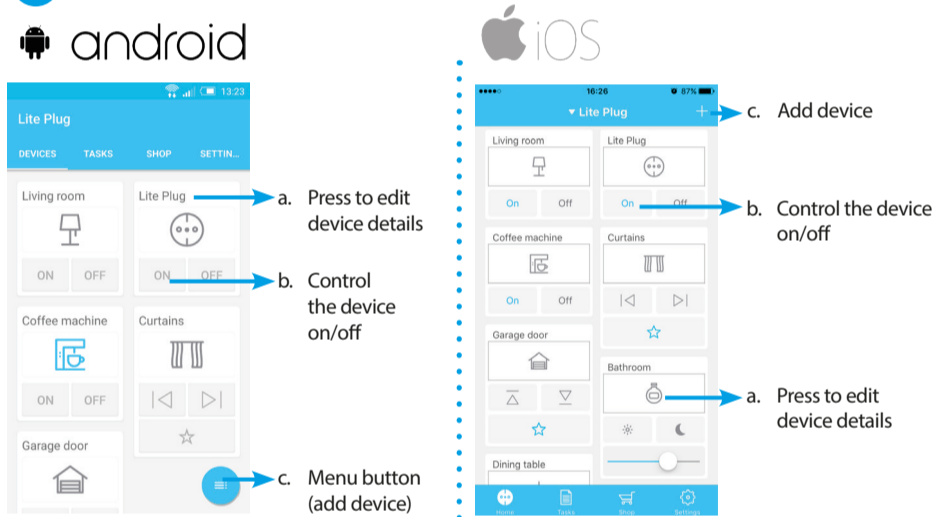
10.043.79 | SH5-GW-T 10.043.80 | SH5-GW-T-F 10.043.81 | SH5-GW-T-UK 10.101.60 | SH5-GW-T-CH

1

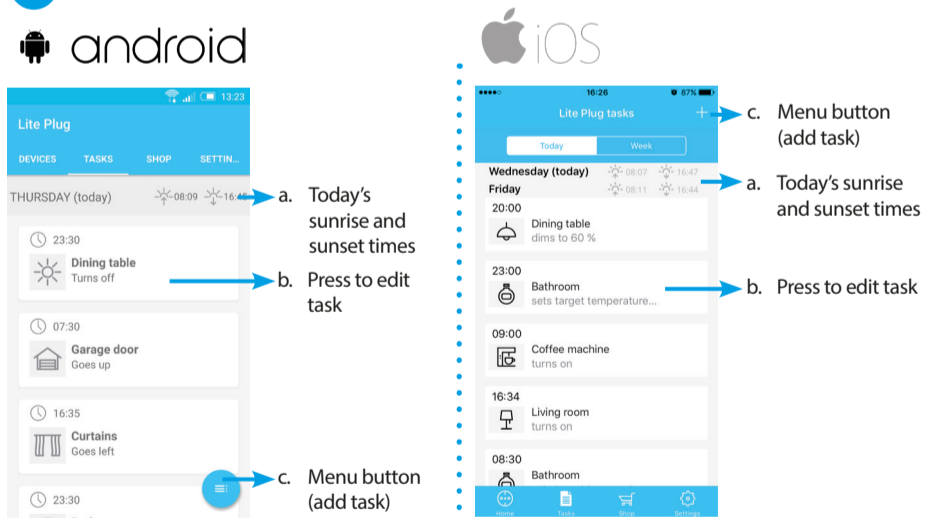
(!)



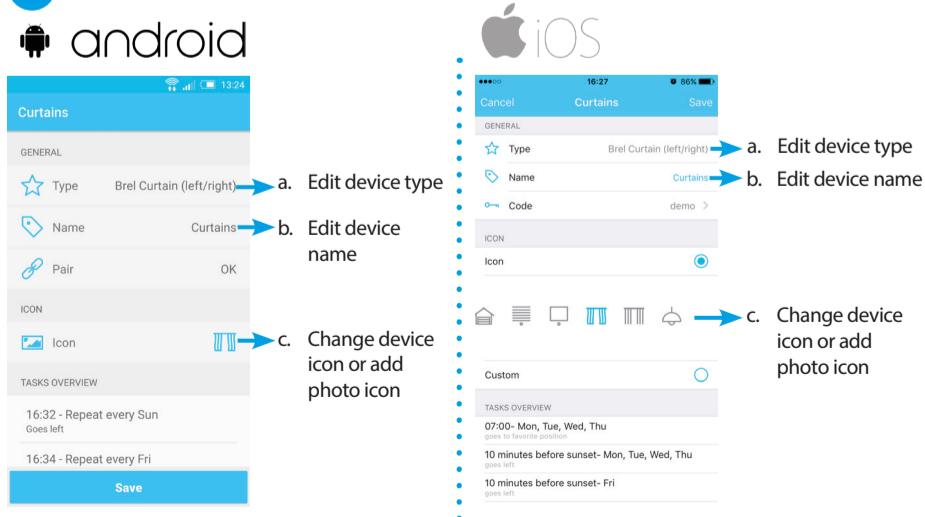
2



3



4



PL

1. Instalacja Smart switch

- Pobierz aplikację „Homewizard Lite” ze sklepu Google Play lub Apple Appstore na telefon
- Postępuj zgodnie z instrukcjami zawartymi w aplikacji

Dodawanie urządzenia

Smart switch pełni rolę „koncentratora”: można nim sterować za pomocą smartfona, ale może on również sterować innymi urządzeniami, takimi jak Controlleri, światła, żaluzje, zasłony i zawory grzejników. Aby dodać urządzenia:

- Naciśnij przycisk + na ekranie głównym aplikacji. Wybierz typ i markę urządzenia, które chcesz dodać i postępuj zgodnie ze wskazówkami, aby „sparować” urządzenie. Procedury parowania mogą różnić się między poszczególnymi produktami, szczegółowe instrukcje podane są w aplikacji po dokonaniu wyboru.

2. Ekran główny

Steruj urządzeniami z ekranu głównego

- Edytuj szczegóły urządzenia (ikonka, nazwa, itp.)
- Steruj urządzeniem za pomocą przycisków
- „Menu > +”, aby dodać nowe urządzenia

3. Harmonogramy i zadania

Twórz harmonogram i zadania wewnątrz aplikacji na podstawie godziny lub zachodu/wschodu słońca.

- Godziny dzisiejszego wschodu i zachodu słońca
- Naciśnij, aby edytować zadanie
- „Menu > +”, aby dodać nowe zadanie

4. Szczegóły urządzenia

Edytuj szczegóły urządzenia (naciskając ikonkę urządzenia na ekranie głównym)

- Zmień typ urządzenia
- Zmień nazwę urządzenia
- Zmień ikonkę urządzenia lub dodaj niestandardową ikonę ze zdjęcia!

Rozwiązywanie problemów (!)

- Urządzenie, które chcę dodać nie odpowiada? Przesuń Smart switch bliżej urządzenia, które chcesz dodać i sprawdź kompatybilność.
- Jak kontrolować Smart switch z wielu telefonów? Zaloguj się przy użyciu istniejącego konta lub ponownie przeprowadź konfigurację przy użyciu nowego telefonu.
- Urządzenia nie odpowiadają na polecenia Smart switch Upewnij się, że Smart switch nie znajduje się w pobliżu innych urządzeń bezprzewodowych i/lub dużych metalowych przedmiotów.

SV

1. Smart switch installation

- Ladda ned appen "Homewizard Lite" från Google Play Store eller Apple Appstore till din telefon
- Följ instruktionerna i Lite-appen

Lägga till enheter

Smart switch fungerar som en "hub": du kan styra den med din smartphone, men den kan också styra andra enheter, såsom brytare, lampor, elpersenner, gardiner och elementreglage. För att lägga till en enhet:

- Tryck på + tecknet på startskärmen för appen. Välj typ och märke för den enhet du vill lägga till och följ instruktionerna för att "parkoppla" enheten. Parkopplingsproceduren kan variera mellan olika produkter, detaljerade instruktioner ges i appen efter att du har gjort dina val.

2. Hemskrämen

Styr dina enheter från hemskrämen

- Redigera enhetsinformation (ikon, namn, m.m.)
- Styr enheten med knapparna
- "Meny > +" för att lägga till nya enheter

3. Scheman och uppgifter

Skapa scheman och uppgifter i appen baserat på tid eller soluppgång/solnedgång.

- Dagens soluppgångs- och solnedgångstider
- Tryck för att redigera uppgift
- "Meny > +" för att lägga till ny uppgift

4. Enhetsinformation

Redigera enhetsinformation (genom att trycka på en enhets ikon på startskärmen)

- Ändra enhetstyp
- Ändra enhetsnamn
- Ändra enhetens ikon eller lägg till en anpassad fotoikon!

Felsökning (!)

- Enheten jag vill lägga till svarar inte? Flytta Smart switch närmare enheten du vill lägga till och Controllera kompatibiliteten.
- Hur styr jag Smart switch från flera olika telefoner? Logga in med ditt befintliga konto eller genomför installationen igen på en ny telefon.
- Enheter svarar inte på Smart switch kommandon Se till att Smart switch inte är nära andra trådlösa enheter och/eller stora metallföremål.

SK

1. Inštalácia aplikácie Smart switch

- Aplikáciu „Homewizard Lite” si prevezmite do svojho telefónu z Google Play Store alebo Apple Appstore
- Postupujte podľa pokynov v aplikácii Lite

Pridanie zariadení

Smart switch funguje ako „rozbočovač”: ovládať ju môžete pomocou svojho smartfónu, ale môže tiež ovládať ďalšie zariadenia, ako napríklad vypínače, svetlá, rolety, záclony a ventily na radiátoroch. Pridanie zariadení:

- Na domovskej obrazovke tejto aplikácie stlačte tlačidlo so znamienkom +. Vyberte typ a značku zariadenia, ktoré chcete pridať, a postupujte podľa pokynov na „párovanie” zariadenia. Postupy párovania môžu sa líšiť. Podrobné pokyny sú uvedené v aplikácii po výbere zariadenia.

2. Domovská obrazovka

Svoje zariadenia ovládajte z domovskej obrazovky

- Zadajte podrobnosti týkajúce sa zariadenia (ikona, názov a podobne.)
- Zariadenie ovládajte pomocou tlačidiel
- Ak chcete pridať nové zariadenia, prejdite do možnosti „Ponuka > +”

3. Harmonogramy a úlohy

V aplikácii si vytvorte harmonogramy a úlohy podľa času alebo západu alebo východu slnka.

- Časy pre dnešný východ a západ slnka
- Stlačením tohto tlačidla upravte úlohu
- Ak chcete pridať novú úlohu, prejdite do možnosti „Ponuka > +”

4. Podrobnosti týkajúce sa zariadenia

Úprava podrobností týkajúcich sa zariadenia (stlačením ikony zariadenia na domovskej obrazovke)

- Zmeňte typ zariadenia
- Premenujte zariadenie
- Zmeňte ikonu zariadenia alebo pridajte ikonu vlastnej fotografie!

Riešenie problémov (!)

- Zariadenie, ktoré chcem pridať, nereaguje? Smart switch presuňte bližšie k zariadeniu, ktoré chcete pridať, a skontrolujte kompatibilitu.
- Ako mám ovládať Smart switch z viacerých telefonov? Prihláste sa k existujúcemu účtu alebo s novým telefónom znova vykonajte proces nastavenia.
- Zariadenia nereagujú na príkazy z Smart switch Uistite sa, že Smart switch sa nenachádza v blízkosti iných bezdrôtových zariadení a/alebo veľkých kovových predmetov.

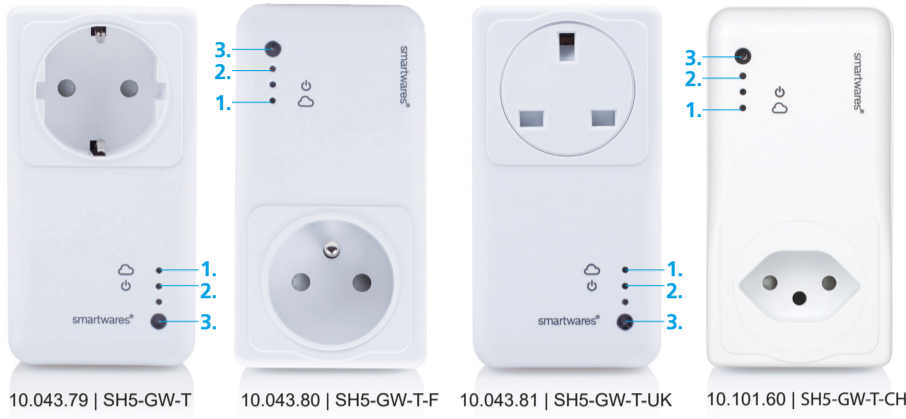


smartwares® QUICK START GUIDE

Smart switch
10.043.79 | 10.043.80 | 10.043.81 | 10.101.60

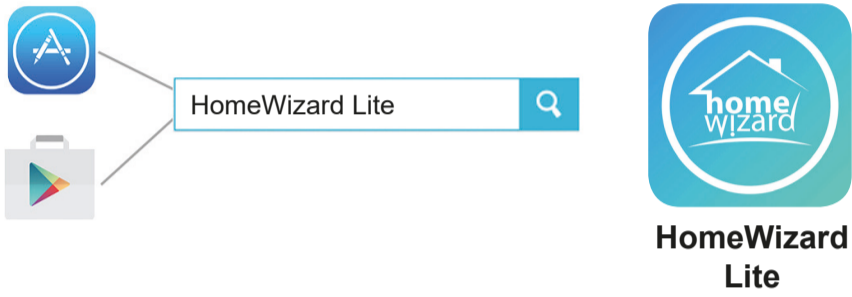
Contents

1. LED Cloud & WiFi | 2. LED Socket powered | 3. Button socket on/off



1

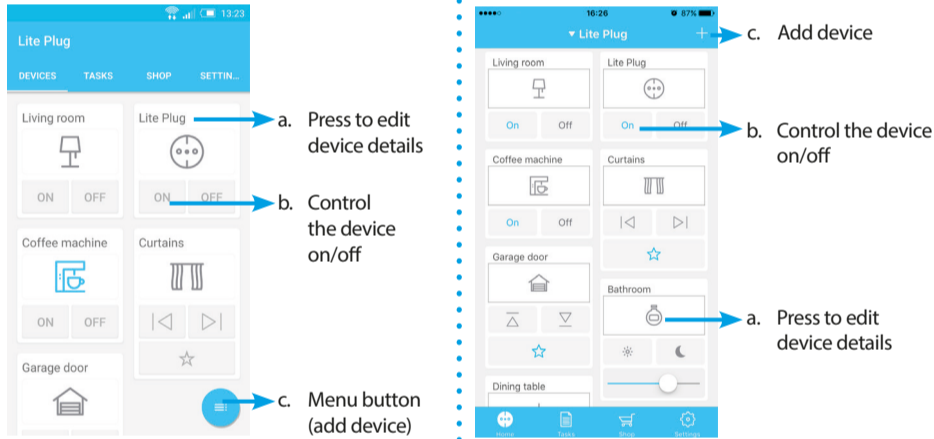
(!)



2

android

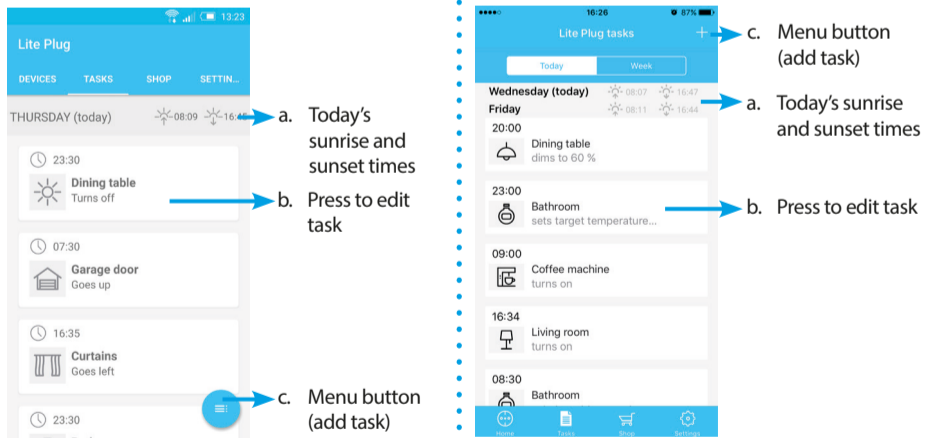
ios



3

android

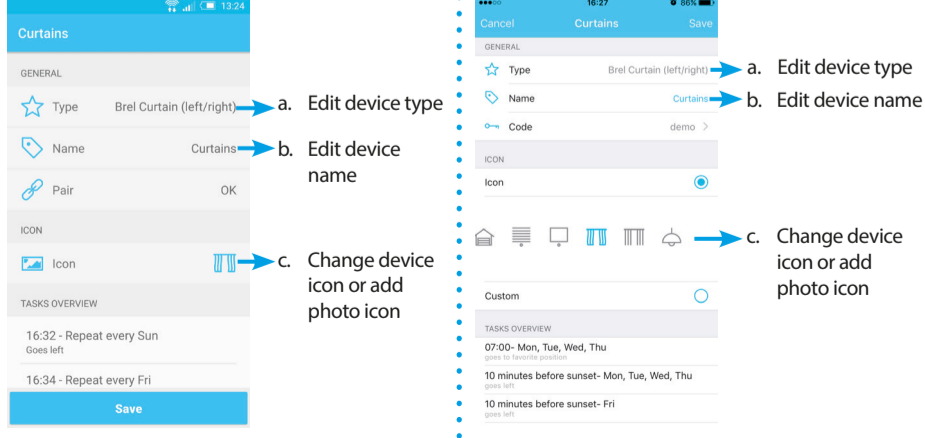
ios



4

android

ios



CS

1. Instalace ovladače Smart switch

- Stáhněte si aplikaci „Homewizard Lite“ z Obchodu Google Play nebo Obchodu s aplikacemi Apple na váš telefon
- Postupujte podle pokynů na aplikaci Lite

Přidání zařízení

Ovladač Smart switch funguje jako hlavní uzel sítě: můžete jej ovládat pomocí svého Controller Smart home, ale můžete také

- ovládat další zařízení, jako jsou spínače, světla, stahovací rolety, závěsy a ventily radiátorů. Pro přidání zařízení: Stiskněte znak + na domovské obrazovce aplikace. Vyberte typ a značku zařízení, které chcete přidat a postupujte podle pokynů pro 'spárování' zařízení. Postupy párování se mohou lišit u různých výrobců, podrobné pokyny jsou uvedeny v aplikaci poté, co učiníte výběr.

2. Domovská obrazovka

Svá zařízení ovládejte z domovské obrazovky

- Upravte podrobnosti o zařízení (ikona, název atd.)
- Zařízení ovládejte pomocí tlačítek
- 'Seznam nabídek > +' pro přidání nových zařízení

3. Rozvrhy a úkoly

Vytvářejte rozvrhy a úkoly uvnitř aplikace v závislosti na době východu/západu slunce.

- Časy dnešního východu a západu slunce
- Stiskněte pro upravení úkolu
- 'Seznam nabídek > +' pro přidání nového úkolu

4. Podrobnosti o zařízení

Upravte podrobnosti o zařízení (stisknutím ikony zařízení na domovské obrazovce)

- Změňte typ zařízení
- Změňte název zařízení
- Změňte ikonu zařízení nebo přidejte ikonu vlastní fotografie!

Vyhledávání závad (!)

- Nereaguje zařízení, které chci přidat? Pohněte ovladačem Smart switch blíže k zařízení, které chcete přidat a zkontrolujte sluchátkost.
- Jak mohu ovládat ovladač Smart switch z více telefonů? Přihlaste se pomocí vašeho stávajícího účtu nebo s novým telefonem znovu projděte nastavením.
- Zařízení nereagují na příkazy ovladače Smart switch Ujistěte se, že ovladač Smart switch není poblíž jiných bezdrátových zařízení a/nebo velkých kovových předmětů.

TR

1. Smart switch kurulumu

- Telefonunuzdaki Google Play Store veya Apple Appstore'dan "Homewizard Lite" uygulamasını indirin.
- Lite uygulamasındaki talimatları takip edin.

Cihaz ekleme

Smart switch bir "bağlantı merkezi" olarak çalışır: onu akıllı telefonunuzla kontrol edebilirsiniz, buna ek olarak o da düğmeler, ışıklar, stor perdeler ve radyatör muslukları gibi diğer cihazları kontrol edebilir. Cihaz eklemek için:

- Uygulamanın ana ekranındaki + simgesine basın. Ekleme istediğiniz cihazın türünü ve markasını seçin ve cihazı "eşleştirmek" için talimatları takip edin. Eşleştirme prosedürleri ürünler arasında farklılık gösterebilir, uygulamada bir seçim yapılmasının ardından ayrıntılı talimatlar verilecektir.

2. Ana ekran

Cihazlarınızı ana ekrandan kontrol edin

- Cihaz ayrıntılarını düzenleyin (simge, isim, vb.)
- Düğmelerle cihazı kontrol edin
- Yeni cihaz eklemek için 'Menü > +'

3. Zamanlamalar ve görevler

Zamana veya güneş batışı/güneş doğuşuna göre uygulama içerisinde zamanlamalar ve görevler oluşturun.

- Bugünün güneş doğuşu ve güneş batışı zamanları
- Görevi düzenlemek için basın
- Yeni görev eklemek için 'Menü > +'

4. Cihaz ayrıntıları

Cihaz ayrıntılarını düzenleyin (ana ekranda bir cihaz simgesine tıklayarak)

- Cihaz türünü değiştirin
- Cihaz adını değiştirin
- Cihaz simgesini değiştirin veya kendiniz özel bir fotoğraf simgesi ekleyin!

Sorun Giderme (!)

- Ekleme istediğim cihaz yanıt vermiyor? Smart switch eklemek istediğiniz cihaza yakınlaştırmayı ve uyumluluğunu kontrol edin.
- Smart switch birden fazla telefon ile nasıl kontrol ederim? Mevcut hesabınızla oturum açın veya yeni bir telefon ile kurulum sürecini tekrar uygulayın.
- Cihazlar Smart switch komutlarına yanıt vermiyor Smart switch başka kablosuz aygıtların ve/veya büyük metal cisimlerin yakınında olmadığından emin olun.

smartwares Europe Jules Verneweg 87 5015 BH Tilburg The Netherlands service.smartwares.eu	NL : 088 5940501	Lokaal tarief
	BE : 078 481094(NL)	Lokaal tarief
	BE : 078 481540(FR)	Tarif local
	FR : 0825 560 650	18ct/min
	DE : +49 (0) 1805 010762	14ct/Min. dt. Festnetz, Mobil max. 42ct/Min
UK: +44 (0) 345 230 1231		
ES : +34 938427589		



SPECIFICATIONS

WiFi b/g/n	2.4GHz
Frequency	433.92MHz
Input AC voltage	230V, 50Hz
Max switch output	3680W