



STAINLESS
STEEL



230
LUMEN



LED outdoor wall light

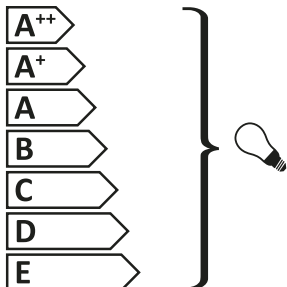
NL LED wandlamp buiten DE LED Wand Außenleuchte FR Luminaire extérieur
ES Luz LED exterior para la pared IT Lampada da parete per esterni a LED PT Aplique LED Exterior
SV LED utomhusväggslampa TR Dual sensörlü dışmekan duvar lambası PL Kinkiet LED zewnętrzny

GWL-175-HG - 10.048.06

smartwares® GWL-175-HG



This luminaire is
compatible with bulbs
of the energy classes:



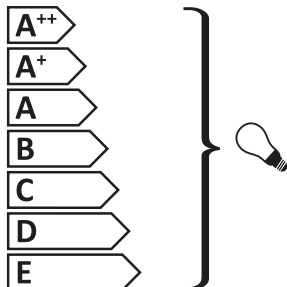
874/2012



smartwares® GWL-175-HG



Diese leuchte ist für
Leuchtmittel der
Energieklassen
geeignet:



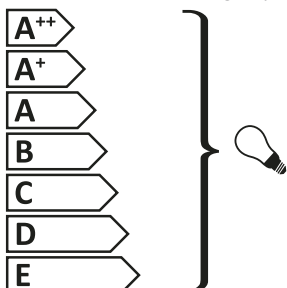
874/2012



smartwares® GWL-175-HG



Ce luminaire est
compatible avec
les ampoules des
classes énergétiques:



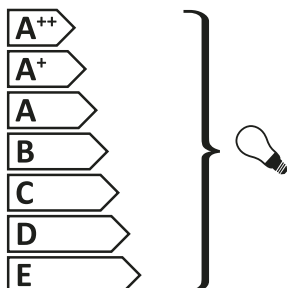
874/2012



smartwares® GWL-175-HG



This luminaire is
compatible with bulbs
of the energy classes:



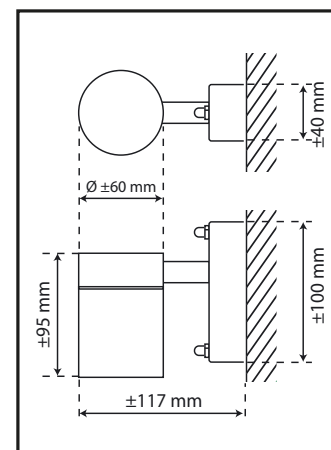
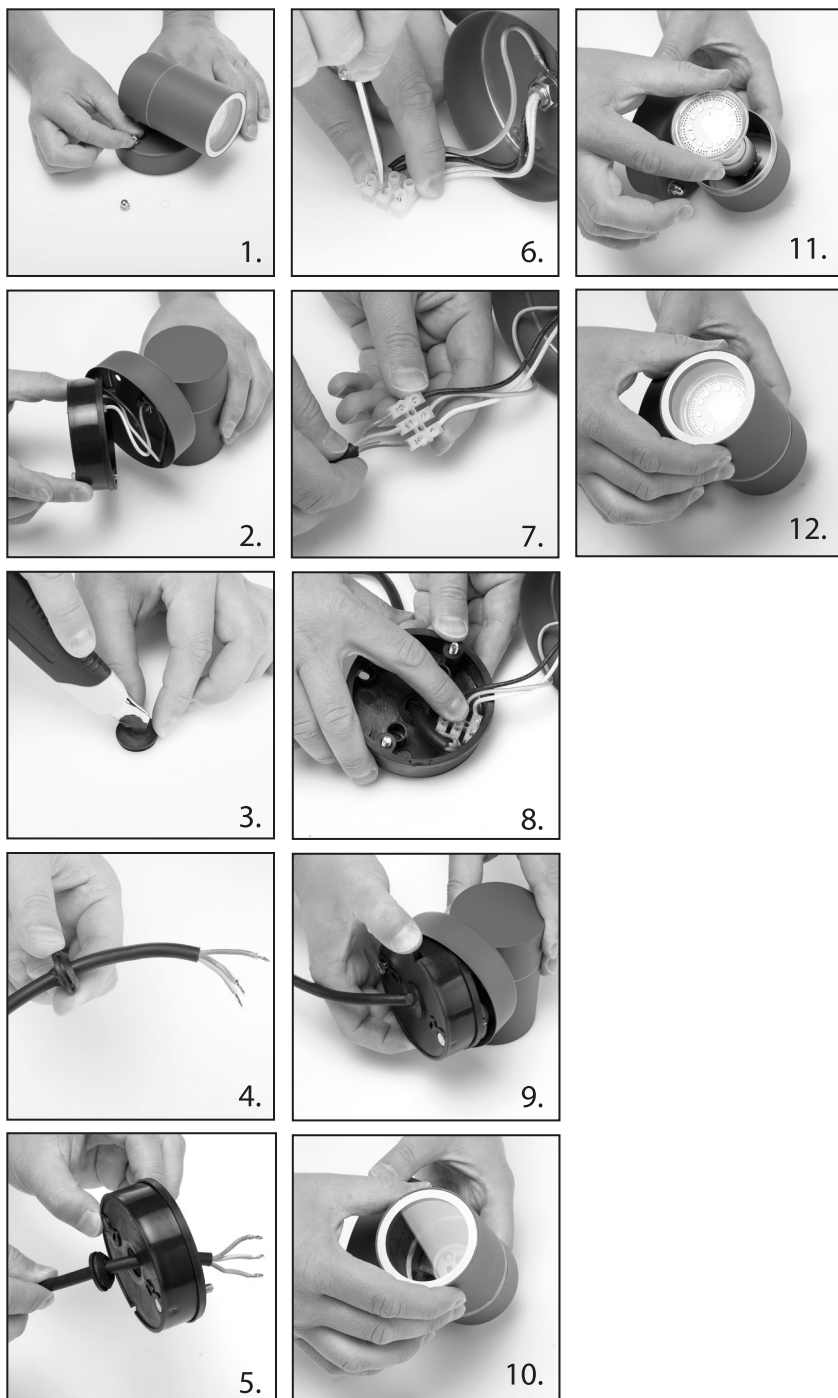
874/2012



220-240V~ 50Hz
3W

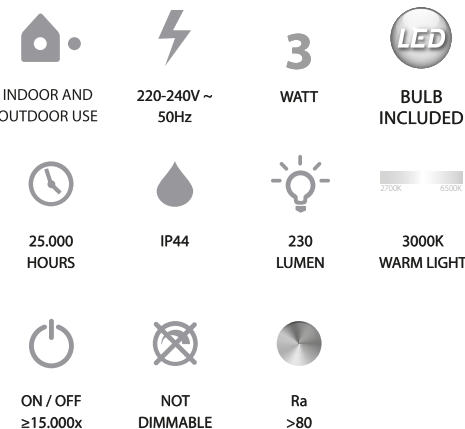


CUSTOMER SERVICE			
NL: 088 5940501	Lokaal tarief		
BE: 078 481094(NL)	Lokaal tarief		
BE: 078 481540(FR)	Tarif local		
FR: 0825 560 650	18ct/min		
DE: +49 (0) 1805 010762	14Ct./Min. dt. Festnetz		
	Mobil max. 42Ct./Min		
UK: +44 (0) 345 230 1231			
ES: +34 938427589			
smartwares Europe	Jules Verneweg 87		
	5015 BH Tilburg		
	The Netherlands		
	service.smartwares.eu		



IP44

- (GB) The fixture is splash-proof.
- (NL) Het armatuur is spatwaterdicht.
- (F) L'armature est étanche aux projections d'eau.
- (D) Die Armatur ist spritzwasserdicht.
- (N) Armaturet er beskyttet mot sprut.
- (S) Armaturen är tät mot stänk/vatten.
- (DK) Armaturet er stænktæt.
- (FIN) Valaisin on roiskevedenpitävä.
- (PL) Urządzenie jest bryzgoszczelne.
- (RUS) Осветительная арматура является брызгозащищенной.
- (BG) Осветителното тяло е устойчиво на намокряне.
- (H) A szerelvény fröccsenésálló.
- (RO) Corpul de iluminat este rezistent la stropire.
- (SK) Zariadenie je chránené proti postriekaniu.
- (HR) Svjetiljka je zaštićena protiv štrcanja vode.
- (CZ) Zařízení je chráněno proti postřiku.
- (SLO) Nosilec je odporen proti curkom.
- (I) La lampada è protetta contro gli spruzzi d'acqua.
- (P) A ferragem de conexão é a prova de salpicos.
- (E) El montaje está protegido contra salpicaduras.
- (GR) Η εφαρμογή είναι αδιάβροχη στα πιτσιλίσματα.
- (TR) Tertibat sýçramalara karpý dayanýklýdyr.



- (GB) Protection class 1: the fitting must be earthed.
- (NL) Beschermklasse 1, het armatuur moet geaard worden.
- (F) Classe de sécurité 1, l'armature doit être mise à la terre.
- (D) Schutzklasse 1, die Armatur muss geerdet werden.
- (N) Beskyttelsesklasse 1: armaturet må jordes.
- (S) Skyddsklass 1, armaturen måste jordas.
- (DK) Beskyttelsesklasse 1, armaturet skal have jordforbindelse.
- (FIN) Suojausluokka 1, valaisin pitää maadoittaa.
- (PL) Klasa zabezpieczenia 1: urządzenie musi być uziemione.
- (RUS) Класс защиты 1: арматура должна быть заземлена.
- (BG) Защита от клас 1: осветителното тяло трябва да е заземено.
- (H) 1. védelmi osztály: a szerelvény földelhető.
- (RO) Clasă 1 de protecție: corpul de iluminat trebuie împământat.
- (SK) Trieda ochrany 1: zariadenie musí byť uzemnené.
- (HR) Klasa zaštite 1: svjetiljka mora biti uzemljena.
- (CZ) Třída ochrany 1: zařízení musí být uzemněno.
- (SLO) Zaščitni razred 1: nosilec senzorja je potrebno ozemljiti.
- (I) Classe di protezione 1, la lampada deve avere la messa a terra.
- (P) Classe 1 de protecção: a ferragem de conexão deve ser ligada à terra.
- (E) Protección de Clase 1: el montaje debe estar conectado a tierra.
- (GR) Προστατευτικό γυαλί 1: η εφαρμογή πρέπει να γειωθεί.
- (TR) Emniyet türü 1: Tertibat topraklanmalıdır.