

SAFETY AND MAINTENANCE INSTRUCTIONS

Make sure that all electric connections and connection cables meet the pertaining regulations and are in conformity with the operating instructions. Do not overload electrical outlets or extension cords, fire or electric shocks can be the result. Please contact an expert in case you have any doubts about the mode of operation, the safety or connecting the appliance.

Keep all parts away from young children's reach. Do not store this item on wet, very cold or warm places, this can damage the electronic circuit boards. Avoid dropping or shocks, this can damage the electronic boards. Never replace damaged power cables yourself. In such a case, remove them from the net and take the devices to a workshop. Repair or opening of this item may only be performed by an authorised workshop. Wireless systems are subject to interference from cordless phones, microwaves, and other wireless devices operating in the 2.4GHz range. Keep the system at LEAST 10 ft away from the devices during installation and operation.

Maintenance
The devices are maintenance-free, no sever open them. The guarantee becomes void when you open the appliance. Only clean the outside of the devices with a soft, dry cloth or a brush. Prior to cleaning, remove the devices from all voltage sources.

Do not use any carbonylic cleaning agents or petrol, alcohol or similar. These attack the surface of the devices. Besides, the vapors are hazardous to your health and explosive. Do not use any sharp edged tools, screw drivers, metal brushes or similar for cleaning.

Warning: Protect the battery against fire, too much heat and sunshine

VEILIGHEIDS- EN ONDERHOUDSINSTRUCTIES

Alle elektrische verbindingen en verbindingskabelles moeten voldoen aan de juiste regels en overeenkomen met de bedieningsinstructies. Overbelast de elektrische stopcontacten of verlengkabels niet; dit kan anderszins leiden tot brand of elektrische schokken. Neem contact op met een expert in geval je twijfelt hoe over de bedieningswijze, de veiligheid of de aansluiting van de apparaten.

Wanneer het apparaat wordt geopend, kan er elektrische schok of verwonding van de elektrische circuitborden ontstaan. Het apparaat moet worden beschermd tegen vocht, koude of warmte plaatsen. Het kan de elektronische circuitborden beschadigen. Verpakte inhoud niet openen. Het apparaat moet worden beschermd tegen valschade. Het apparaat moet worden beschermd tegen beschadiging van de elektronische componenten. Het apparaat moet worden beschermd tegen beschadiging van de elektronische componenten. Het apparaat moet worden beschermd tegen beschadiging van de elektronische componenten.

Waarschuwing: Bescherm de batterij tegen vuur, hitte en de zon.

MISE AU REBUT CORRECTE DU PRODUIT (Rebut de matériels électriques et électroniques)

Après avoir évité de nuire éventuellement à l'environnement et à la santé causé par le rebut non contrôlé des déchets, veuillez séparer ce produit des autres débris et recyclez-le de manière responsable pour promouvoir la réutilisation durable des ressources matérielles. Les particuliers doivent contacter soit le magasin où ils ont acheté ce produit ou les autorités locales pour savoir où et comment recycler ce produit de manière conviviale à l'environnement. Les professionnels doivent contacter leur fournisseur et vérifier les modalités du contrat d'achat. Ce produit ne doit pas être mélangé avec les autres déchets commerciaux à jeter. Apportez vos piles usagées à un point de collecte désigné. Si la pile est intégrée au produit, ouvrez-le et retirez la pile vive.

Para evitar posibles daños al medioambiente o a la salud derivados de una eliminación de residuos sin control, separe este producto de otros tipos de residuos y recicle de manera responsable para impulsar el uso sostenible de los recursos materiales. Los usuarios del hogar deberían ponerse en contacto bien con el minorista donde compraron dicho producto o con su gobierno local para averiguar dónde y cómo reciclar este producto respetando el medioambiente. Los usuarios de empresa deberían ponerse en contacto con sus proveedores y comprobar los términos y condiciones del contrato de compra-venta. No se deberá mezclar el producto con otros residuos para desechar. Deseché las pilas usadas en un más puntos de recogida. Si la pila está integrada en el producto, abra y retire la pila.

Pravilno odlaganje proizvoda (Električna i elektronska oprema za proizvod)
Ova oznaka na proizvodu ili u njegovoj literaturi označava da se proizvod ne smije odložiti s ostalim kućanskim otpadom na kraju vijeka trajanja.

SPRÁVNÁ LIKVIDACE VÝROBKU (Waste Electrical & Electronic Equipment – Smerceň odpadních elektrických a elektronických zařízení)
Toto označení na výrobku nebo jeho dokumentaci znamená, že by výrobek na konci své životnosti neměl být likvidován spolu s ostatním odpadem z domácnosti.

ÜRÜNÜN DOĞRU BERTARAF EDİLMESİ (Elektrik ve Elektronik Ekipman Atıkları)
Ürün ya da belgeleminde yazılmadıkça bu işaret ürünün kullandırı olmayan ürünlerle birlikte ev atıklarıyla birlikte atılmaması gerektiğini belirtir.

PRÁVILNO ODLAGANJE PROIZVODA (Električna i elektronska oprema za proizvod)
Ova oznaka na proizvodu ili u njegovoj literaturi označava da se proizvod ne smije odložiti s ostalim kućanskim otpadom na kraju vijeka trajanja.

RICHTIGE PRODUCTENORSORG (Richtlijn for Elektro- und Elektronikağre)

Um mögliche Schäden für die Umwelt oder die menschliche Gesundheit durch unkontrollierte Abfallentsorgung zu vermeiden, trennen Sie dieses Produkt von anderen Abfallarten und recyceln Sie es verantwortungsbewusst, um die nachhaltige Wiederverwertung von Stofflichen Ressourcen zu fördern. Private Nutzer wenden sich an den Händler, bei dem sie das Produkt gekauft haben, oder die zuständigen Behörden, um herauszufinden, wo und wie man dieses Produkt in einer umweltfreundlichen Weise recycelt. Gewerbliche Nutzer sollten sich an ihren Lieferanten wenden und die Bedingungen des Kaufvertrages überprüfen. Dieses Produkt sollte nicht mit anderen Gewerbehaltigen entsorgt werden. Entsorgen Sie verbrauchte Batterien an einer entsprechenden Sammelstelle. Wenn die Batterie in das Produkt eingebaut ist, öffnen und entfernen Sie die Batterie.

Abzapiobiti mohlavnu zaganovno oerodovnika lub ludzkiego zdrowia ze strony niekontrolowanego wyrzucania smecel, proszodzielten produkt od innych typow odpadow i odpowiedzialnie go recyklowac wzmacniajaco do niego publikacje wskazujaca to, e nie moze on bywyzwyczajy razem innymi odpadkami domowymi, gdzy jego okres eksploatacyjny dobiegnie konca.

INLÄTTARENA CORRECTA A PRODUSULUI (Waste Electrical & Electronic Equipment)
Prezentă acestui marcaj pe produs sau pe documente care îl însoțesc arată că produsul nu trebuie aruncat laolaltă cu gunoal menajere la încheierea perioadei de utilizare.

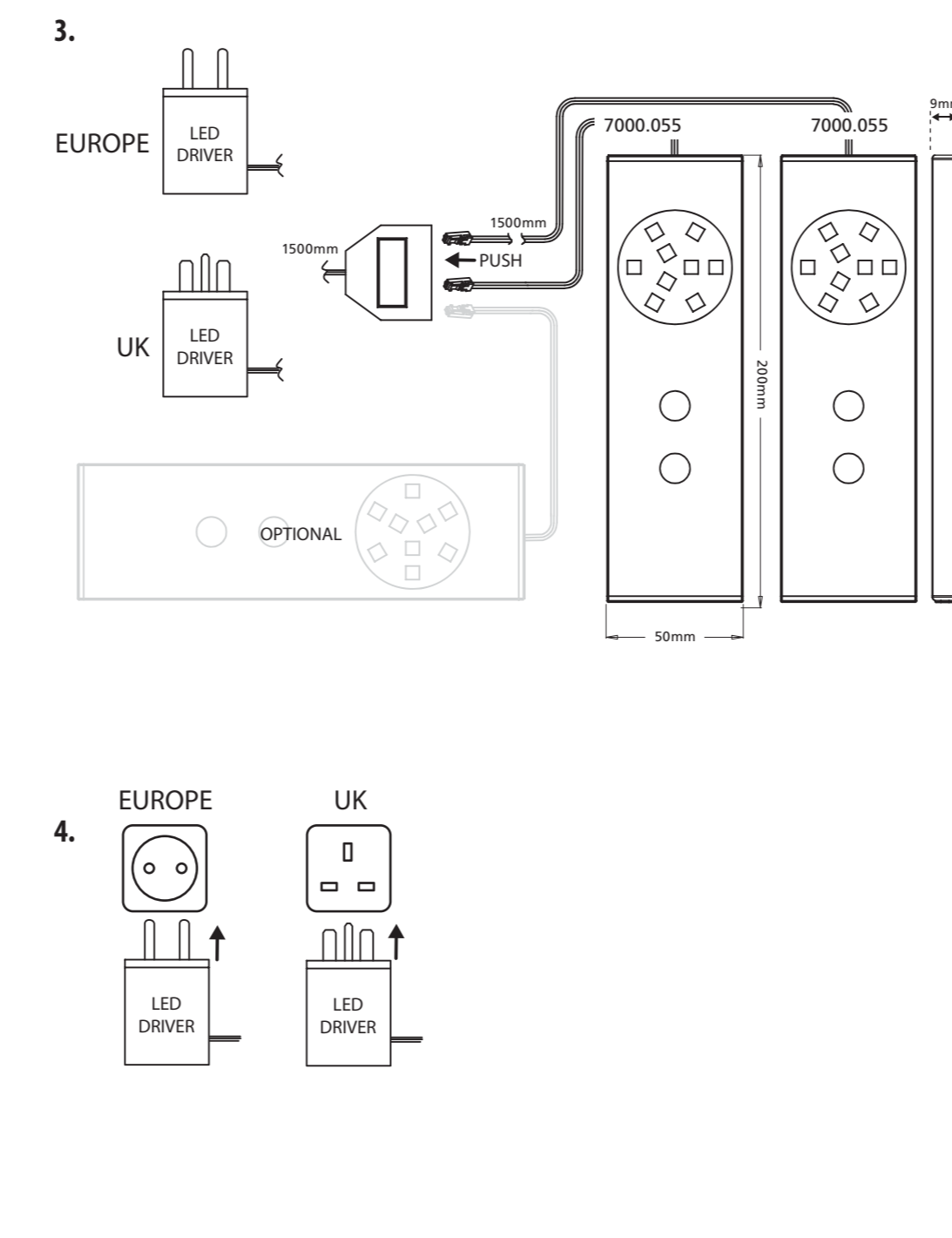
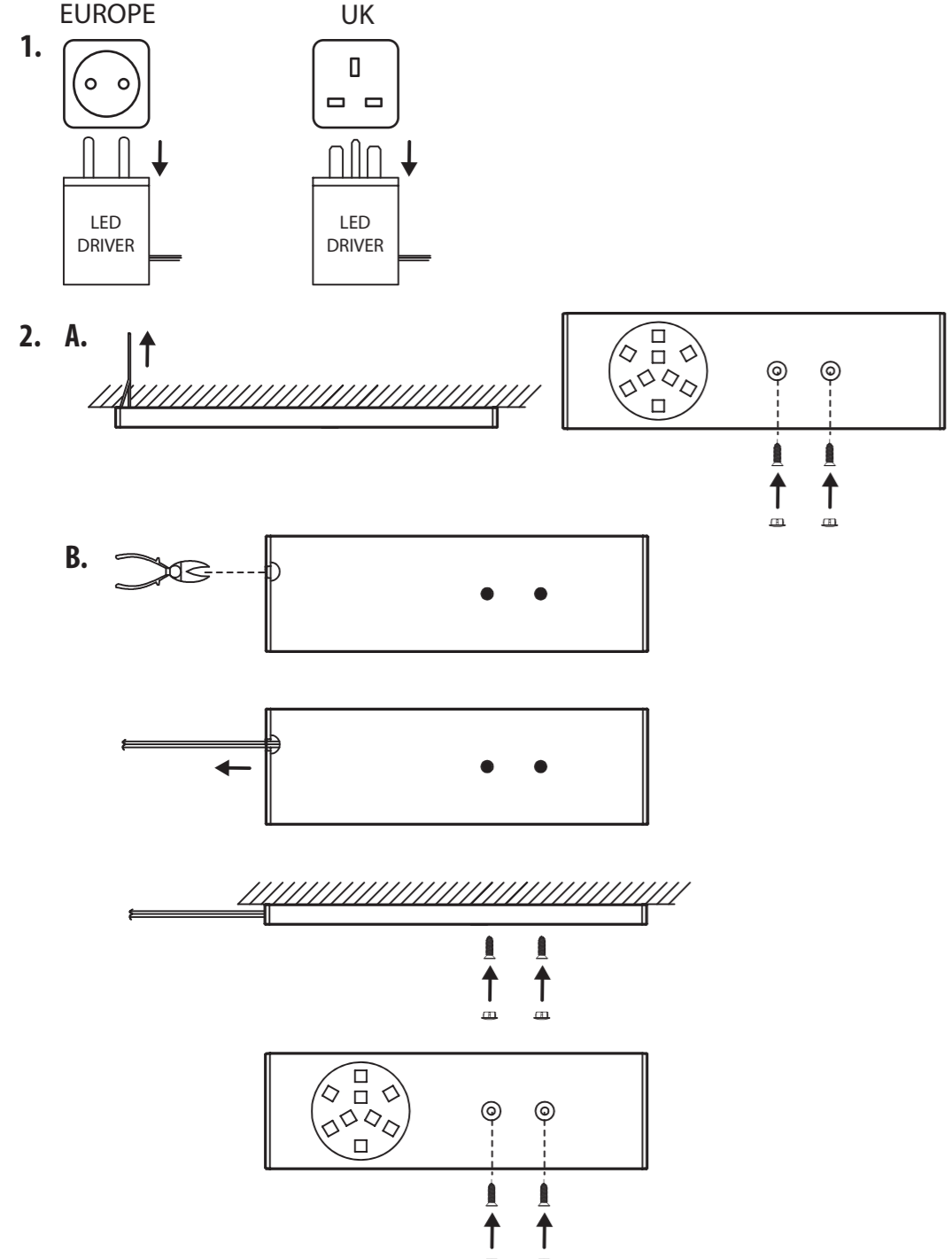
ΣΩΣΤΗ ΑΠΟΡΡΙΨΗ ΤΟΥ ΠΡΟΪΟΤΟΣ (Απορριψη ηλεκτρικου και ηλεκτρονικου εξοπλισμου)
Το προιον σημειει το προιον η το συσκευασιο το εγγραφο δηλωνει οτι το προιον δεν πρει να απορριπτεται μαζι με το κοικα οικιακο αποβλητο στο τελος του χρονου ζωης του.

PRÁVILNO ODLAGANJE PROIZVODA (Električna i elektronska oprema za proizvod)
Ova oznaka na proizvodu ili u njegovoj literaturi označava da se proizvod ne smije odložiti s ostalim kućanskim otpadom na kraju vijeka trajanja.

PRÁVILNO ODLAGANJE PROIZVODA (Električna i elektronska oprema za proizvod)
Ova oznaka na proizvodu ili u njegovoj literaturi označava da se proizvod ne smije odložiti s ostalim kućanskim otpadom na kraju vijeka trajanja.

SMART LIGHT
7000.054 / 10.053.57
1X LED DRIVER
2X LIGHT UNIT 7000.055
7000.054UK / 10.900.64
1X LED DRIVER
2X LIGHT UNIT 7000.002
7000.055 / 10.053.58
1X LIGHT UNIT

Installation • Installierung • Instalación



WAVING SENSOR LED

NL: 0900-208888	lokaal tarief
BE: 070-233031	lokaal tarief
F: 0825-560-650	15ct/min
E: +49 (0) 1805 010762	
DK: 14Ct/Min, dt. Festnetz	
FIN: Mobil max. 42Ct/Min	
UK: +44 (0) 345 230 1231	
ES: +34 938427589	

7000.054 / 7000.054UK	7,3 WATT SET COMPLETE	±2700 K WARM WHITE	Ra>80	25.000 LIGHTING HOURS	5 YEAR	
7000.055	3,5 WATT PER LIGHT UNIT	120 PER LIGHT UNIT	±2700 K WARM WHITE	Ra>80	25.000 LIGHTING HOURS	5 YEAR

smartwares **LED**

Light Unit 12V DC, 0,29A ADAPTER INPUT: 100-240V-50/60Hz, 0,15A OUTPUT: 12V DC, 0,7A

Light Unit 12V DC, 0,29A

CE, RoHS, Energy Star, etc.

By smartwares